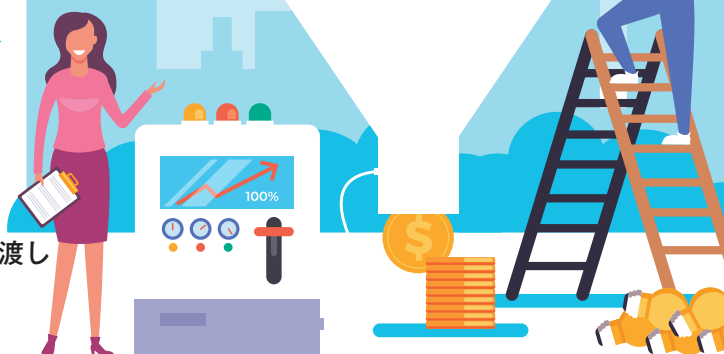


白鬚西 R&Dセンター

Shirahigenishi Research and Development center

東京都は「ものづくりの創業」を応援します!



▼ 入居者への支援内容

- 1 インキュベーション・マネージャーによる支援**
 - ・ 経営や資金等の相談
 - ・ 東京都や東京都中小企業振興公社の支援事業の紹介
 - ・ 東京都立産業技術研究センターなど外部協力機関への橋渡し
- 2 外部専門家による支援**
 - ・ 月1回の経営相談会の実施
 - ・ 定期的な各種セミナー（知的財産、財務管理、助成金、経営革新など）の実施

▼ 入居対象者

技術開発若しくは研究開発又は試作のための事業所確保が困難な方のうち、以下の①、②又は③のいずれかに該当する方です。

- ① 本施設を事業所として創業を図ろうとする個人**
- ② 本施設を事業所として事業の拡大を図ろうとする創業後3年未満の中小企業者**
- ③ 本施設を事業所として新製品・新技術開発により新たな事業分野に進出しようとする中小企業者**

◎なお、中小企業者とは、中小企業基本法に規定する中小企業で、未上場かつ大企業の出資比率が50%以下の企業者をいいます。

▼ 入居者の募集

年2回程度募集しています。募集については、以下のURLなどでお知らせします。

<http://www.tokyo-kosha.or.jp/incubator/shirahige/>



施設利用 概要

- | | | | |
|-------------|--|------------|------------------------------|
| 施設名 | 白鬚西R&Dセンター | 所在地 | 東京都荒川区南千住八丁目5番7号（白鬚西共同利用工場内） |
| 入居期間 | 定期建物賃貸借契約により3年以内（更新はできません。） | | |
| 主な費用 | ① 貸付料 月額：約29,000円～約99,000円（部屋面積による。）
② 敷金 貸付料の4ヶ月分
③ 水道光熱費 各部屋の電気料、水道使用料、通信費等は借受者の負担
④ 組合費 南千住汐入工業協同組合に加入していただきます。
出資金：100,000円（退去に伴い、返還されます）
月額組合費：6,500円～7,500円（部屋面積による。） | | |
| その他 | ① 屋上駐車場が利用できます。（1台分：21,780円/月）
② 入居にあたっては、上記の他にも要件があります。詳細は当該年度の募集要項をご確認ください。 | | |



施設配置図 | 白鬚西R&Dセンター

白鬚西R&Dセンター：号室及び面積表示のある箇所

3F



2F



1F



白鬚西R&Dセンター

〒116-0003
東京都荒川区南千住八丁目5番7号
(白鬚西共同利用工場内)
※当施設には公社事務室はございません

ACCESS

- JR 常磐線
- つくばエクスプレス
- 日比谷線

「南千住」駅 徒歩12分



お問い合わせ先

(公財) 東京都中小企業振興公社

事業戦略部 創業支援課

TEL 03-5220-1141

E-mail: incu@tokyo-kosha.or.jp



[http://www.tokyo-kosha.or.jp/
incubator/shirahige/](http://www.tokyo-kosha.or.jp/incubator/shirahige/)

