

高齢者市場で

ビジネスチャンスを得
獲得できるよう
支援します!!

助成額

750万円
(最大)

助成率

2/3

対象となるビジネス例

1 主に生活の質向上を目的とするビジネス

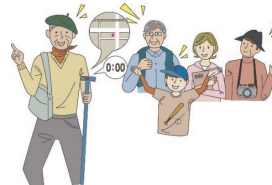
趣味の充実・体力づくり



家族との楽しみ



地域社会との交流



2 主に生活の維持・低下防止を目的とするビジネス

日常生活の不便解消



住まいの安全・安心



防犯・防災



3 その他ビジネス(就労、自立へのサポート、デジタルデバインド解消など)

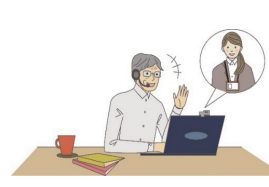
働きがい・生涯現役



自立した生活に向けたサポート



ICTの利活用



※「対象となるビジネス例」はあくまで一例を示したものであり、高齢者向けビジネスにおける「支援テーマ」に即した内容であれば対象となります。
※「支援テーマ」について詳しくは弊社ホームページより「募集要項」をご確認ください。



公益財団
法人

東京都中小企業振興公社

申請にあたって

- 申請は、国が提供する電子申請システム「Jグランツ」にて受け付けます。
 - Jグランツを利用するためには、事前に「GビズIDプライムアカウント」の取得が必要です。
 - GビズIDの取得または取得申請後、公社HPより申請前エントリーを行ってください。
- デジタル庁・GビズIDホームページ <https://gbiz-id.go.jp>

助成対象期間

令和6年3月1日～令和7年11月30日

助成額

750万円(最大)

助成率

助成対象経費の2/3以内

助成事業の概要

本助成事業は、高齢者向けの製品・サービスの開発・改良等を行う「開発・改良フェーズ」と、開発・改良した製品を量産するための設備投資や店舗(オンラインを含む)の整備を行う「設備投資・事業環境整備フェーズ」で構成しています。

助成対象者

- ①東京都内の中小企業者(会社及び個人事業者)
- ②東京都内の中小企業団体等
- ③複数の企業等で構成される中小企業グループ(共同申請)
- ④東京都内での創業を具体的に計画している個人

助成対象経費

開発・改良フェーズ **必須**

開発・改良に要する経費

- (1)原材料・副資材費 (2)機械装置・工具器具備品費 (3)委託・外注費
- (4)産業財産権出願・導入費 (5)専門家指導費 (6)直接人件費 (7)規格認証・登録費

開発・改良した製品・サービスを検証・モニタリングするための経費

- (8)展示会等参加費 (9)広告・宣伝費
- ※「開発・改良した製品・サービスを検証・モニタリングするための経費」のみで申請はできません

設備投資・事業環境整備フェーズ **任意**

- (10)機械装置・工具器具備品費 (11)店舗新装・改装工事費 (12)店舗賃借料 (13)委託・外注費

申請前エントリー及び申請期間

申請前エントリー(公社ホームページ)

令和5年10月10日(火)から11月9日(木)まで

※審査は、資格審査・書類審査を行う1次審査と2次審査(面接審査)を行います。

申請期間(Jグランツ)

令和5年11月10日(金)から11月17日(金)17時まで

その他・申請方法

助成対象経費の条件等、詳しくは公社ホームページより「募集要項」をご確認ください。

<https://www.tokyo-kosha.or.jp/support/josei/jigyo/koureisha/index.html>



お問合せ

公益財団法人 **東京都中小企業振興公社** 助成課「高齢者事業」担当

〒101-0022 東京都千代田区神田練堀町3-3 大東ビル4階 TEL:03-3251-7894・7895(平日9時～17時)