

## RERA GREENの仕様



## 植物のオプション



**タイプA**  
ツルが伸び、下への変化が楽しめるタイプ



**タイプB**  
個性的な植物で見通しを重視したタイプ



**タイプC**  
涼やかな木立をイメージしたタイプ



**タイプD**  
緑のパワーを全面に出したタイプ

## 水と緑のパーティション レラ グリーン RERA GREEN

グリーン  
植物で、空間をデザインする。

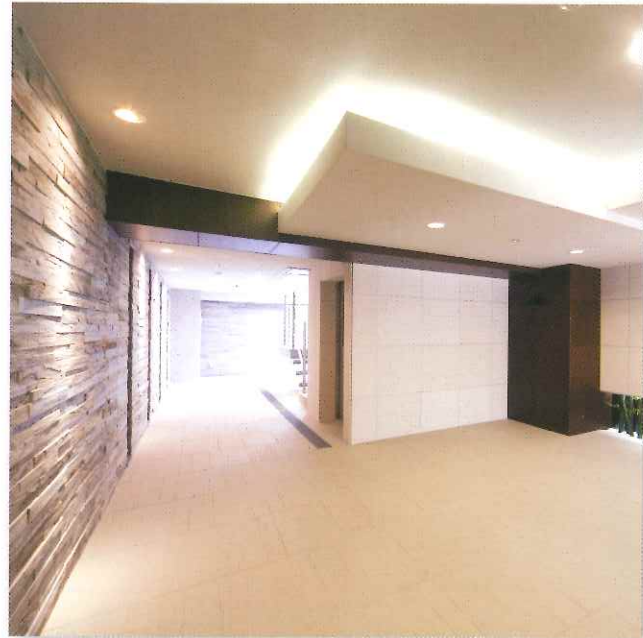


製造・販売 西条護謨株式会社  
〒110-0016 東京都台東区台東1-5-24  
TEL: 03-3833-2983 FAX: 03-3835-0581  
MAIL: info@saijogomu.com  
URL: http://saijogomu.com/



# さまざまなシーンで、心地よい室内環境を演出します。

- オフィスの会議室、応接室、休憩室、受付に
- ショールーム、店舗の間仕切り、化粧室前に
- 展示会の商談スペースに
- 閉店後のショーウィンドウの常夜灯として
- 病院、介護施設、マンション・エントランスに
- お客様をはじめとする緩やかな導線づくりに



## “室内緑化”でリラックス。

RERA GREENの特長

### 1 スタイリッシュでスリム

なフォルム。色はホワイトとブラックの2パターンを用意し、どのような空間にもフィットするデザインです。

### 2 自動灌水システム

により、本体タンクから自動給水されるので、水の補給は1か月に1回程度と手間がかかりません。

### 3 ハイドロカルチャー採用。

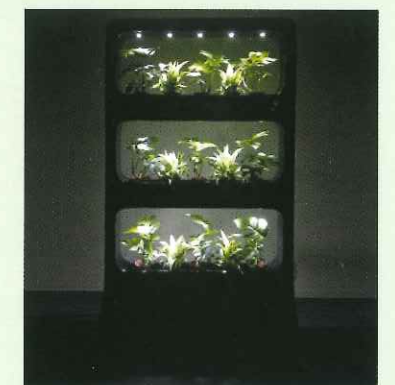
土ではなく、ハイドロカルチャーを使用しているため、虫が発生したり室内床を汚したりする心配がありません。

### 4 植物は選択自由。

植物は数種類のラインナップから、設置場所や企業カラーに合わせて自由にお選びいただけます。

### 5 LED照明

を各段上部に設置し、植物を美しくライトアップ。室内を消灯したあとも常夜灯として使用できます。



ショールーム、エントランスなどに



## 心地よい空間をデザインする 水と緑と光のパーテーション

### レラ グリーン 「RERA GREEN」

RERA GREEN は観葉植物を利用した新しいタイプのパーテーション（間仕切り）。各段上部に設置したLED照明が緑を美しくライトアップし、洗練されたスリムなデザインと共に心地よい空間を演出してくれます。独自システムにより水やりは1か月に1回程度、土も使っていないため、手軽に清潔に室内を緑化できます。すでにオフィスや介護施設のラウンジ、ホテルのロビーなどさまざまなシーンで集う人々の心を癒し、潤いを与えています。



この製品は(公財)東京都中小企業振興公社ニューマーケット開拓支援事業の支援対象製品です。

#### ■手軽に心地よい室内環境を演出

高い癒し効果や空気の浄化作用が認められている緑ですが、実際にオフィスなど室内に観葉植物を導入すると、水やりの手間がかかる、土で床が汚れる、ピンポイントでしか緑化できない等の問題が付きものでした。そうした点を解消し、緑化のメリットのみを最大化したのが RERA GREEN、観葉植物を生かしたパーテーションです。

RERA GREEN では土の代わりにハイドロコロンを使っているため、虫の発生や汚れの心配がありません。「自動灌水システム」により、本体下部に内蔵されたタンクから自動で給水されるため、水やりは1か月に1回程度。管理が楽で、長期休暇中も安心です。緑が長持ちするように躯体内を常に水が循環していますが、独自ノウハウにより静音を実現しています。軽量で移動しやすく、スリムなデザインながら、耐震性は抜群。震度6弱でも転倒しないことが実験

で証明されています。

さらに LED 照明により昼夜を問わず緑の美しさが引き立ちなめらかな光沢のある本体も輝きを増し、いっそうリラックスできる空間へ変えてくれます。

#### ■好みや目的、シーンに合わせて活用できる

各段の植物は数種類のラインナップから自由に選べます。しっかり目隠ししたい場合は背が高く葉が密集したタイプ、ラウンジと洗面所の間仕切り（写真）のように反対側の様子が多少わかりたい場合は適度に見通しが効くタイプというように使い分けができます。目隠し機能を高めても通常のパーテーションと異なり、閉塞感が生まれません。アイヌ語で「風」を意味する RERA という名前の通り、いつでも絶妙に風通しのよいスペースを創造してくれる新しいパーテーションなのです。



タイプA  
ツルが伸び 下への変化が強めるタイプ



タイプB  
個性的な植物で見通しを重視したタイプ



タイプC  
涼やかな木立をイメージしたタイプ



タイプD  
壁のパワーを全面に出したタイプ

#### VOICE

##### お客様の健康と幸せを願って

代表取締役 西原 千晴

当社は名前に「護謨」とあるように、もともと水道本管用のゴムパッキン等の開発、販売を商社として担ってきた会社です。水は命を支える大切なもの。創業以来、不純物や細菌の混入を一切許さず、100年もつほどの品質を備えた製品の供給に努めてきました。RERA GREEN はそうした環境や人々の健康について常に考える中から生まれてきた製品です。多くの方の心と体の健康、幸せに役立つようお願いしております。



#### 会社情報



西条護謨 株式会社

〒110-0016 東京都台東区台東 1-5-24

TEL: 03-3833-2981

FAX: 03-3835-0581

http://saijogomu.com

#### ▶こんな企業様と商談を期待しています

##### 取引先として

- ・建設業 ・設計事務所
- ・レンタル業 ・メンテナンス業
- ・病院・介護施設 ・商業施設
- ・インテリア関連企業
- ・代理店(販売パートナー)

##### 連携先として

- ・情報機器会社
- ・衛生機器会社

#### ▶実績・導入事例・知的財産権

ホテル／製造会社／介護施設  
商標登録 RERA GREEN

#### ▶受賞歴・メディア掲載

- ・日経 MJ
- ・週刊ビル経営
- ・日本農業新聞
- ・花卉園芸新聞

#### ▶連絡先

Email / info@saijogomu.com

担当者名 / 山口・松元

