

PMIスクール

「PMIスクール」はM&Aの成否を左右するPMI（経営統合）に必要な知識や活用方法を学ぶためのスクールです。座学と個別指導により、経営統合方針の立案と、実務知識の習得を目指します。

参加者
募集！

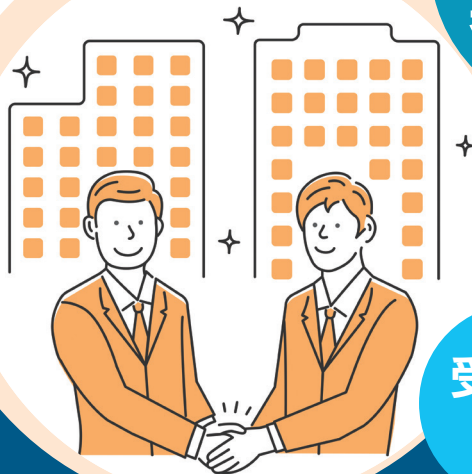
I期・II期共通 プレセミナー
〈ライブ配信〉

8月29日(火)
14:00～14:30

概要

プログラム説明や講師紹介
今後の流れ、質疑応答

先着10名
(10社)



受講料
無料

開催期間 I期 2023年9月27日(水)～2024年1月26日(金)

II期 2023年10月25日(水)～2024年3月1日(金)

Day 1～Day 5 13:00～16:30

Day 6～Day 8 1社につき30分×3日程

対象 ・M&Aにより事業等を譲り受けた都内中小企業の経営者等
・これから譲り受けを予定している都内中小企業の経営者等

実施方法 Zoomによるオンライン講義

お申込み方法 公社HPよりお申し込みください

<https://www.tokyo-kosha.or.jp/topics/2307/0020.html>



講師紹介

I期



堺 幸徳氏

Sakai Yukinori
京大大学経済学部経営学科
卒業/London Business School
: Accelerated Development
Programme修了
社団法人日本証券アナリ
スト協会検定会員

大学卒業後は第一勧業銀行(現みずほ銀行)に入行。法人顧客に対する資金調達/経営支援業務、並びに個人顧客に対する資産運用/ローン/ライフプラン相談業務に従事。加えて、個人営業専門職員に対する育成/営業支援活動業務に携わる。現在はグロービスにおいて、ファカルティ本部にてアカウントティング/ファイナンス領域における講師採用・育成の統括、及びコンテンツ開発を担う。講師としてはアカウントティング/ファイナンス領域を中心に幅広く担当。



尾花 宏之氏

Obana Hiroyuki
学習院大学経済学部卒業
グロービス経営大学院修
士課程(MBA)修了

大学卒業後は三菱UFJ銀行に入行。企業に対する融資支援業務や再生コンサルティングを中心に行う。現在はグロービスにおいて、大企業の経営課題解決を目的とした、人材育成体系の構築支援、経営人材育成プログラムの企画・実行、理念策定・浸透支援、新規事業開発支援等に幅広く従事。講師としてはアカウントティング及び論理思考領域を担当している。



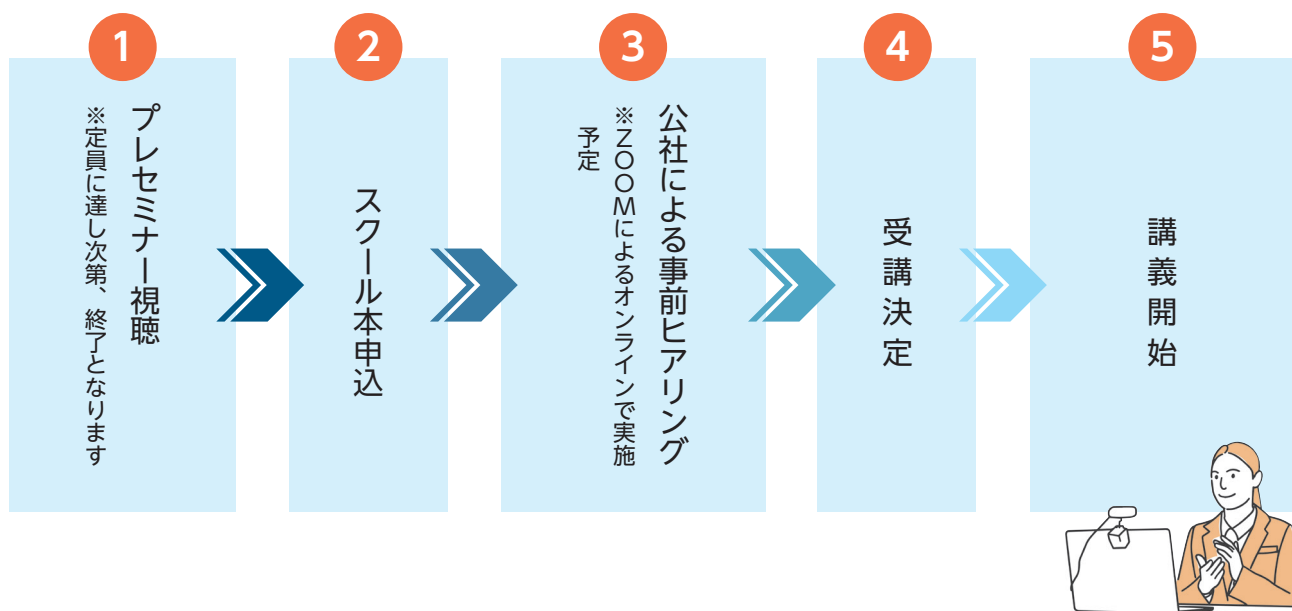
公益財団
法人

東京都中小企業振興公社

講義カリキュラム紹介

DAY	I期	II期	テーマ
1	9月27日(水)	10月25日(水)	中小企業におけるM&Aのポイント
2	10月18日(水)	11月8日(水)	経営の基礎
3	11月1日(水)	11月21日(火)	経営統合・業務統合
4	11月15日(水)	12月11日(月)	定量評価
5	11月29日(水)	2024年1月10日(水)	信頼関係構築
6	12月15日(金)	1月31日(水)	個別フィードバック①
7	2024年1月10日(水)	2月16日(金)	個別フィードバック②
8	1月26日(金)	3月1日(金)	個別フィードバック③

受講までの流れ



経営統合支援

経営統合作業(PMI)を進めるうえでの課題に対する助言や、経営統合計画の策定等を支援します。また、ご相談内容に応じて経営統合計画を実行するためのロードマップの作成や継続的な助言など、経営統合の完了に向けたフォローを実施します。

主催・問い合わせ先

公益財団法人 **東京都中小企業振興公社** 総合支援部 総合支援課 経営統合支援事務局
〒101-0025 東京都千代田区神田佐久間町 1-9 東京都産業労働局秋葉原庁舎
TEL: 03-3251-7885 E-mail: shoukei@tokyo-kosha.or.jp