

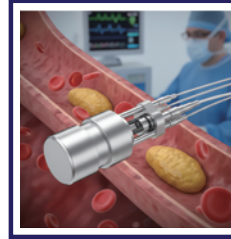
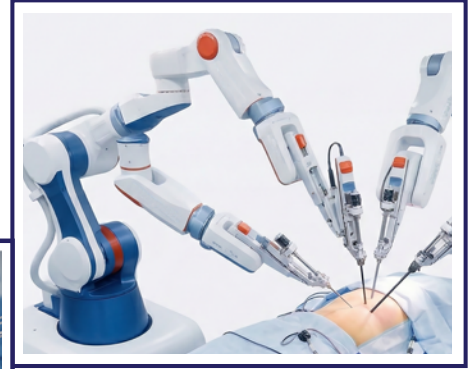
Ultra-Thin / Fine / Small Precision Metal Stamping

Ultra-Precision Tooling & Stamping:

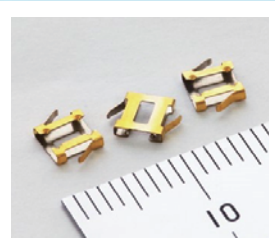
One-Stop System (From development to mass production)

Ultra-Compact & Lightweight Designs for Next-Generation Needs Powered by Super-Precision Stamping

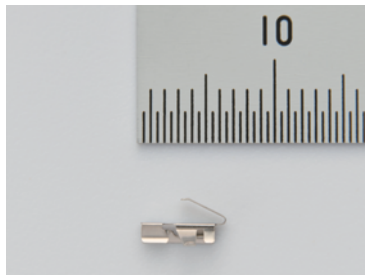
- Official supplier for "HINOTORI", surgical robotic system (Japan)
- Lot Size: From 1 unit (prototyping) to 1,000,000 units/month (mass production)



Application Examples: Surgical Robotic Systems (Right) & Endoscope Tip Caps (Left) (AI-Generated Images)



Leaf Spring Stamping



Ultra-precise micro-forming down to **0.025mm thickness** (Proven track record)



Solution Hub

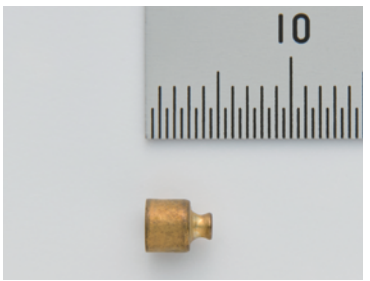
For Product Development Support



Solve your complex challenges in stamping & tooling through our technical expertise, creative proposals, and advanced problem-solving capabilities



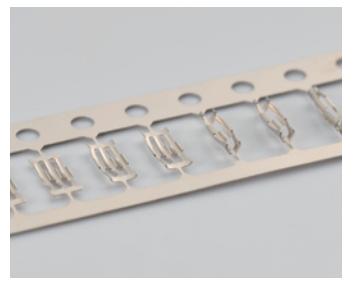
Deep Drawn Parts



Superior strength and lower cost than machined parts. The perfect deep-drawn solution for case covers and housing components



Tooling & Die Supply



Rapid delivery of die plates and parts via advanced equipment



Seeking Medical Device & Parts Makers

Kyowa Hearts Co., Ltd.

<https://www.kyowa-hearts.com/>



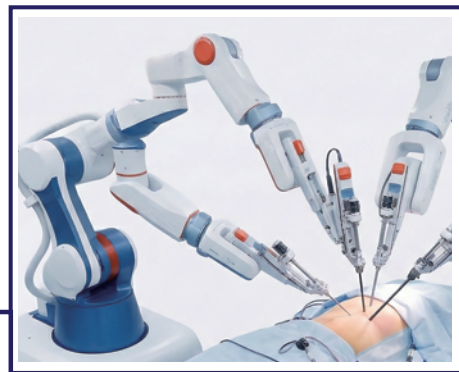
うすい・細い・小さい 金属プレス加工

微細精密プレス加工による 次世代の小型・軽量化設計

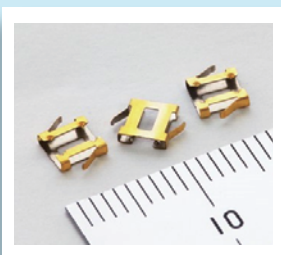
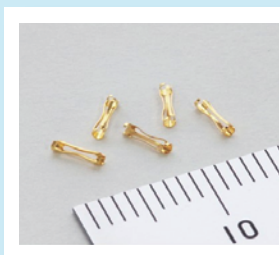
- 超精密金型製作 と 精密プレス加工 が強み
- 製品開発から量産までの ワンストップ体制

※国産手術支援ロボット「hinotori」導入実績あり

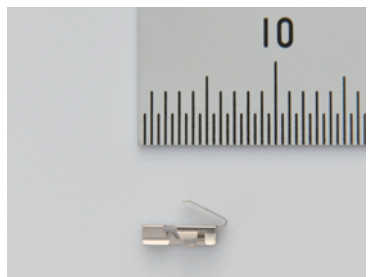
試作は1個から、量産は月産約100万個まで可能



手術支援ロボット(右)と内視鏡の
先端キャップ(左)への使用例
(AI生成イメージ)



板バネ加工



- 素材特性を熟知した技術
- 精密・微細な板バネ加工が得意
- 板厚0.025mmの極致

(加工実績あり)



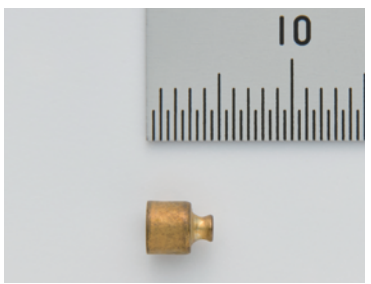
製品開発お困り相談所



提案力・技術力・
問題解決力を駆使し、
プレス加工・金型製作
について、お客様の
お困りごとを解決



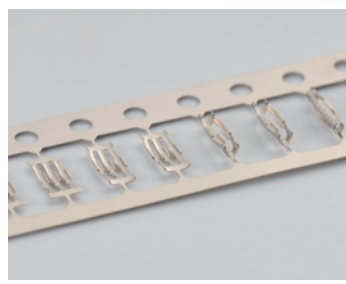
絞り部品



ケースカバー等に
最適な絞り加工。
高強度を実現し、
**切削品を超えるほどの
低コスト**を実現



金型製作・販売



**金型販売・
金型プレート・
金型部品の加工**にも、
最新設備で迅速に
対応



医療機器や医療機器用部品の
メーカーを探しています

株式会社キョウワハーツ
<https://www.kyowa-hearts.com/>



2026年3月25日