

# Sincerity, Reliable Craftsmanship Titanium Frames

*Titanos*  
× FACTORY900

**Light and Strong**  
**Comfortable Fit**  
**Stylish Design**  
**Rustproof**  
**Hypoallergenic**  
**Made in Japan**



Maruman Optical Co.,Ltd., found in 1978 as a manufacturer and retailer of eyewear frames, launced "TITANOS" in 1982, the world's first 100% pure titanium frame.

The work of skilled craftsmen transforms robust titanium frames into comfortable fitting eyewear with a refined design. Their handiwork creates the curvaceous and elaborate works and long-lasting excellent items.

## Made in Japan

Manufactured entirely in Japan from design and parts processing to assembly, surface treatment, and management.

## Our Brands

	<h3>TITANOS</h3> <p>100% pure titanium frames. Great care with all original parts including screws.</p>		<h3>PRESIDENT</h3> <p>The best of the best titanium frames. Brand for foremost top executives.</p>
	<h3>Farben</h3> <p>The colors express Elegance and Gentleness. The exquisite color tones attract many fans.</p>		<h3>NEWYORKER</h3> <p>Vintage American Style, creating the adult casual atmosphere by a brightly colored unique model.</p>
	<h3>Maruman</h3> <p>Featuring Maruman's image, Robust, Universal and Reliable. Light and tough, and simple design.</p>		<h3>Maruman Ladies</h3> <p>Focused on comfortable fit with the Simple Design, Lightweight, Moderate Spring Pressure.</p>
	<h3>Darwin</h3> <p>Formal design being trusted and liked in a business setting.</p>		<h3>EMINENCE</h3> <p>Ladies' line. Frames designed for women's skin, using materials that resist makeup rubbing off.</p>

**Business Performance:** Number of partners: approx 1,500 companies  
Number of sales: approx. 40,000 pieces per year

**Expected Partners:** Local agents, trading companies, eyewear retailers, EC businesses

# Maruman Optical Co.,Ltd.

<https://www.maruman-opt.co.jp/>



**Tokyo SME**  
SUPPORT CENTER

Please send your inquiry to: Tokyo SME Support Center  
TEL +81-3-5822-7241 FAX +81-3-5822-7240 E-mail [ttc@tokyo-kosha.or.jp](mailto:ttc@tokyo-kosha.or.jp)  
URL <https://www.tokyo-kosha.or.jp/TTC/en/>  
Tokyo SME Support Center is founded by Tokyo Metropolitan Government to assist SMEs in Tokyo.

# 質実剛堅であること チタンフレーム

Titanos  
× FACTORY900

軽くて丈夫  
快適なかけ心地  
洗練されたデザイン  
錆びない  
金属アレルギーフリー  
Made in Japan



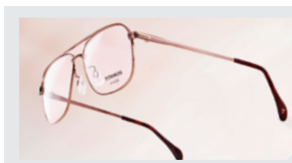
マルマンオプティカル株式会社は、メガネフレームの製造・販売会社として1978年に創業。1982年、世界で初のオール純チタンフレーム「TITANOS」を販売。

耐久性に定評のあるチタンフレームを、熟練職人が、快適なかけ心地でありながら洗練されたデザインのフレームへと昇華。彼らの手仕事で実現された滑らかな曲線や緻密で精巧な装飾・調整による、長く心地よく愛用できる逸品です。

## Made in Japan

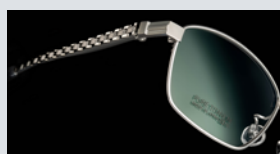
「設計」「部品加工」「組立」「表面処理」「管理」まですべての工程を日本国内で行っています。

## 展開する自社ブランド



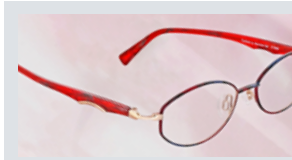
### TITANOS

オール純チタンフレームのブランド。ねじ一本にまでこだわり、オリジナル部品を使用。



### PRESIDENT

チタンフレームの最高峰。選ばれしトップトップエグゼグティブのためのブランド



### Farben

“上品な優しさ”を色彩で表現しているブランド。カラフルで絶妙な色合いが多くの方に愛されている。



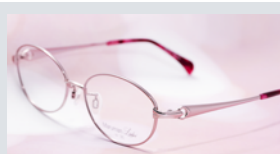
### NEWYORKER

アメリカントラディショナルを忠実に鮮やかなカラーを使用した個性的なモデルでアダルトカジュアルを演出。



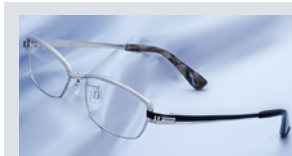
### Maruman

堅牢・普遍・信頼、「Maruman」のイメージをそのまま製品に。軽くて丈夫、シンプルデザイン。



### Maruman Ladies

掛け心地の良さを最優先とし、「シンプル」「軽量」「適度なバネ圧」「耐久性」を追求



### Darwin

ビジネスシーンにおいて信頼と好感を持たれるようにかっちりした演出ができるデザイン。



### EMINENCE

化粧移りにくいエチレンポリマーをスリムパッドに使用等、女性の肌のために考えられたフレーム。

実績：取引先数 約1500社 販売数 年間約40,000本

求める取引先：現地代理店及び商社や、眼鏡販売店、ECビジネス等

マルマン オプティカル 株式会社

<https://www.maruman-opt.co.jp/>



2024年3月11日



Please send your inquiry to: Tokyo SME Support Center  
TEL +81-3-5822-7241 FAX +81-3-5822-7240 E-mail [ttc@tokyo-kosha.or.jp](mailto:ttc@tokyo-kosha.or.jp)  
URL <https://www.tokyo-kosha.or.jp/TTC/>

Tokyo SME Support Center is founded by Tokyo Metropolitan Government to assist SMEs in Tokyo.