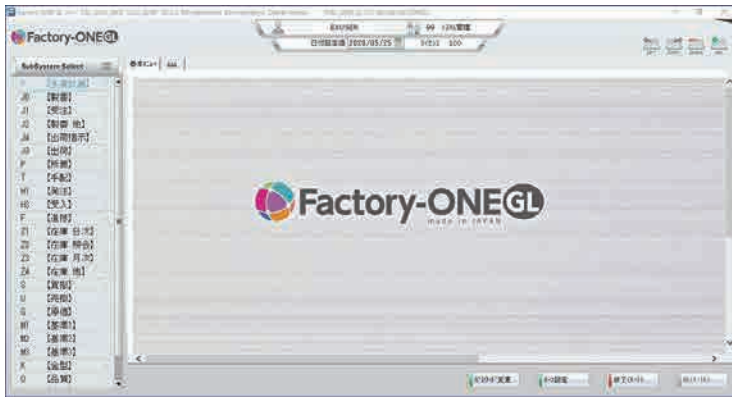
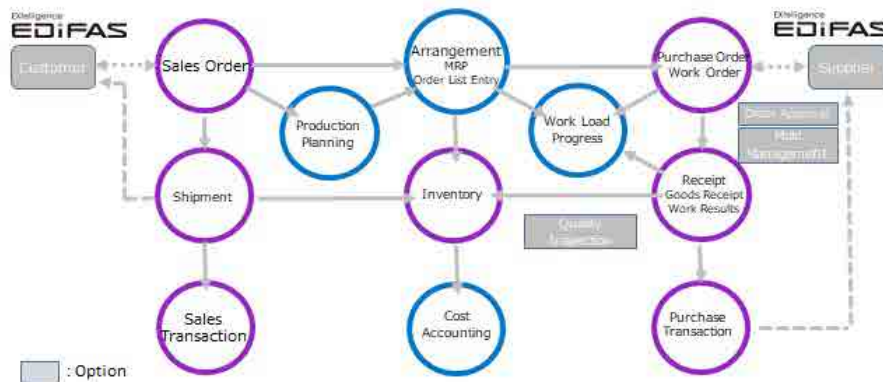


Made in Japan, Production management system for Overseas Japanese Factories

Products Factory-ONE GL



GL=Global, an integrated and adaptable production control solution, enables you to connect with global customers and business partners.



1. Products description

Factory-ONE GL R2.0 was released for overseas Japanese Factories.

This is a production management system including sales management, inventory management, cost management, lot tracking, and EDI system, supporting multiple languages and multiple currencies.

2. Product feature

- Visualize the business process and improve the management of sales and production.
- System supports repetitive, make-to-order, make-to-stock, Engineer-to-order manufacturing, and light assembly manufacturing.
- Reliable local support by our overseas partners.

3. Sales Performance

- Factory-ONE series for the mid-market production management system has been deployed more than 1,700 units in Japan and 36 units overseas.
- "Factory-ONE" is the registered trademark in Japan, and is applying for the trademark registration in Thailand.

4. Expected customers and partners

- Overseas Japanese Factories
- System integrators, machine suppliers and trading companies, etc. who are trading with overseas Japanese Factories.

Company

EXcorporation

<https://www.xeex.co.jp/>



Please send your inquiry to: Tokyo SME Support Center
TEL +81-3-5822-7241 FAX +81-3-5822-7240 E-mail ttc@tokyo-kosha.or.jp
URL <http://www.tokyo-trade-center.or.jp/>

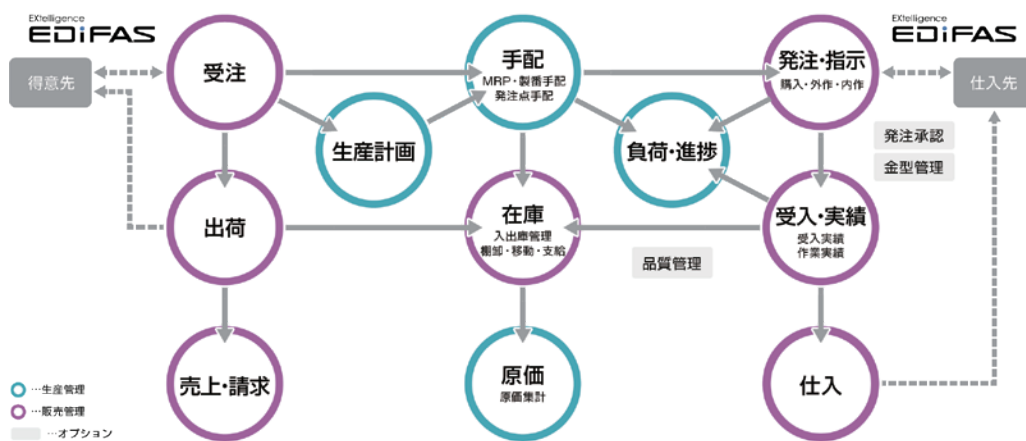
Tokyo SME Support Center is founded by Tokyo Metropolitan Government to assist SMEs in Tokyo.

日本発 海外日系工場向け生産管理システム

製品名 Factory-ONE GL R2.0



「GL」 = Global 洗練された生産管理パッケージとして
お客様のグローバルなビジネス展開を支援します



1. 製品について

海外の日系工場向けに開発された製販一体型の生産管理システムです。

受注～計画～製造～売上までを一元管理します。在庫管理や原価集計、ロットトレース機能も標準装備しています。多言語/多通貨対応し、サプライヤーとの EDI にも対応しています。

2. 製品のメリット

- ① 売上拡大・コストダウン・納期短縮・在庫削減等工場経営に必要な情報をタイムリーに提供し、意思決定を強力にサポートします。
- ② 営業・購買・工程・在庫・原価のマネジメントに必要な情報を見える化します。
- ③ 現地パートナーによるサポートが可能、国内同等のサービスを提供します。

3. 販売実績

国内でのシリーズ出荷本数 1,700 本以上。海外では ASEAN を中心に 36 セットを出荷。タイにて商標登録申請中。

4. 求める販売先、パートナー

- ① 海外の日系工場
- ② 海外にて日系製造業向けにビジネスを展開する Sier、機械商社、設備工事業者等

2020 年 5 月 27 日

企業名

株式会社エクス

<https://www.xeex.co.jp/>



Please send your inquiry to: Tokyo SME Support Center
TEL +81-3-5822-7241 FAX +81-3-5822-7240 E-mail ttc@tokyo-kosha.or.jp
URL <http://www.tokyo-trade-center.or.jp/>
Tokyo SME Support Center is founded by Tokyo Metropolitan Government to assist SMEs in Tokyo.