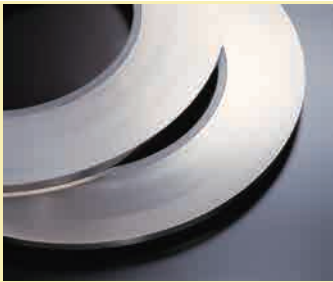


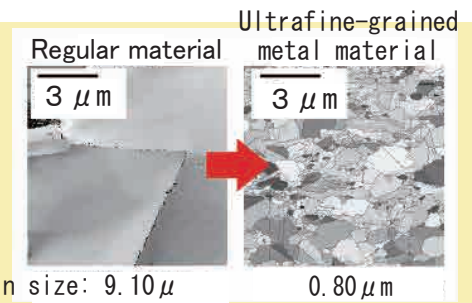
# We are to contribute the advancement of the world by producing integrated functional materials with our superior technology.

## Products Precision metal rolled material



### Ultrafine Grained Metal Materials

- Metal materials grained with an average grain size refined to under 1  $\mu\text{m}$
- Reduction of surface roughness, Improved workability, Excellent fatigue strength



Average grain size: 9.10  $\mu\text{m}$

0.80  $\mu\text{m}$



### Tokkin350-JIN

- Precipitation Hardening Stainless Steel of Semi-austenite
- High hardness and high ductility character

**World's highest strength  
- Ductile balance**



### Dissimilar material joining (Clad Metals)

- 2 or more metals joining by rolling and heat treatment.
- They are high functionality metal materials that possess composite properties that cannot be obtained from single materials.
- Ex) Energized / Heat dissipation (Ni/AL)  
Strength / Continuity (SUS/Cu)



Edgelay cladding



Overlay cladding



Inlay cladding

## 1. About Products

“Special steel, stainless steel (High spec material)”

Automotive, Electronic parts, Precision parts, Knitting industry, Razor(Parts manufacturers process strips supplied by us into parts for automotive and electronic materials)

## 2. Advantages

- High-quality parts can be manufactured with products manufactured by “high precision thickness” and “structure control” realized by our original equipment.
- Manufacturing the product for customers specification requirement, not just produce producing / selling of standard spec.
- High accuracy of plate thickness, well controlled metallographic, small lot and quick delivery.

## 3. Performance

- (1) Number of business partners : About 300 companies
- (2) Companies to be delivered : Major in-vehicle, electronic parts manufacturers
- (3) Standards and certification : ISO 9001
- (4) Overseas bases : Plants in Shanghai and Taiwan, and sales company in Hong Kong

## 4. Expected customers and partners

We want to provide our high-quality products and technical support to customers seeking high-quality materials, not to customers seeking low-price purchases.

## Company

**TOKUSHU KINZOKU EXCEL CO.,LTD.**

<http://www.tokkin.com/being>



Please send your inquiry to: Tokyo SME Support Center  
TEL +81-3-5822-7241 FAX +81-3-5822-7240 E-mail [ttc@tokyo-kosha.or.jp](mailto:ttc@tokyo-kosha.or.jp)  
URL <http://www.tokyo-trade-center.or.jp/>

Tokyo SME Support Center is founded by Tokyo Metropolitan Government to assist SMEs in Tokyo.

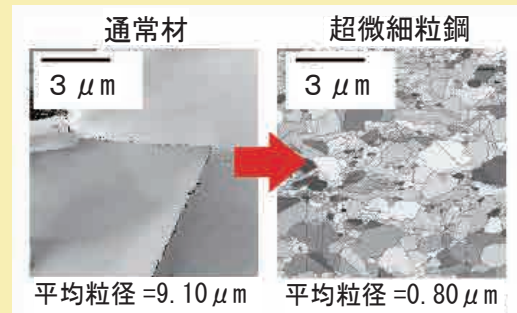
# 私たちは、卓越した技術で高機能材料を世界に提供します。

## 製品名 精密金属圧延加工材料



### 超微細粒鋼（材料組織制御）

- ・結晶粒を 1 $\mu\text{m}$  以下に微細化させた材料です。
- ・加工時の肌荒れの軽減、加工性精度、疲労強度の向上



### Tokkin350-JIN

- ・セミオーステナイト系析出硬化系ステンレス鋼
- ・特徴として高硬度と高延性を両立させた材料です。

### 世界最高の強度 - 延性バランス



### 異材接合（クラッド）

- ・2種類以上の金属を圧延・熱処理で張り合わせた材料
- ・1つの金属で2つの機能を得ることができます。
- ・例：導通 / 放熱 (Ni/AL)  
強度 / 導通 (SUS/Cu)



エッジレイクラッド



オーバーレイクラッド



インレイクラッド

## 1. 製品について

「特殊鋼、ステンレス（ハイスペック材）」

車載、電子部品、精密部品、メリヤス針材、剃刀材

（当社が納入した帯材を、部品メーカーが車載向けや電子材料向け用の部品に加工）

## 2. 製品のメリット

- \* 当社独自の設備により実現される“高精度板厚”及び“組織制御”により製造された製品で、品質の高い部品の製造が可能となる。
- \* 単なる規格通りの製造・販売でなく、顧客の要求に合わせた仕様の製品製造。
- \* 高い板厚精度、金属組織制御、小ロット及び、短納期納入。

## 3. 販売実績

【取引先数】約 300 社

【規格・認証】ISO 9001

【納入企業】大手車載、電子部品メーカー

【海外拠点】上海・台湾に製造拠点、香港に販社

## 4. 求める販売先、パートナー

安値購入を追求する顧客でなく、高い品質の材料を求める需要家に対して、当社の高品質の製品と技術サポートを提供したい。

2019年11月12日

## 企業名

株式会社特殊金属エクセル

<http://www.tokkin.co.jp/>



Please send your inquiry to: Tokyo SME Support Center

TEL +81-3-5822-7241 FAX +81-3-5822-7240 E-mail [ttc@tokyo-kosha.or.jp](mailto:ttc@tokyo-kosha.or.jp)

URL <http://www.tokyo-trade-center.or.jp/>

Tokyo SME Support Center is founded by Tokyo Metropolitan Government to assist SMEs in Tokyo.