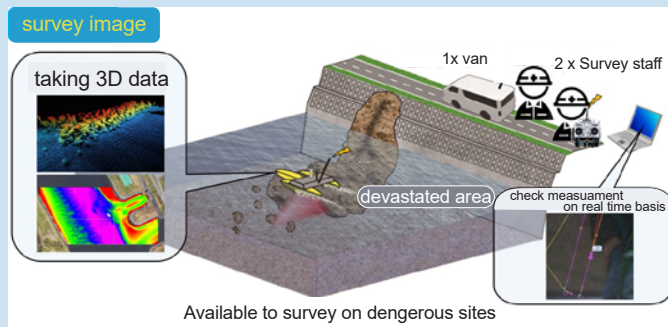
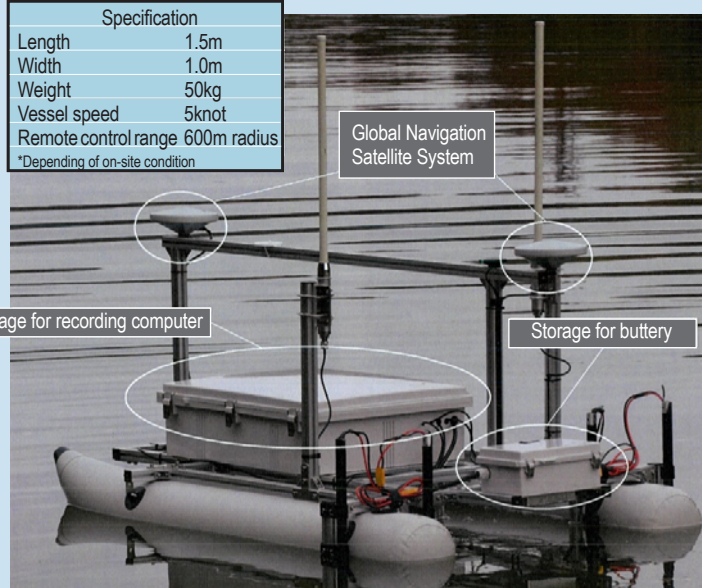


**Realizing to obtain 3-dimensional topography data
even at 0.5m of water depth!**

Hydrographic and Bathymetric Survey Service and ASV Seafloor Topography

Specification	
Length	1.5m
Width	1.0m
Weight	50kg
Vessel speed	5knot
Remote control range	600m radius
*Depending of on-site condition	



Arc Geo Support Co., Ltd.

<http://a-gs.jp/>



1. About Product and Survey Service

Our team of licensed professionals provides high precision Hydrographic and Bathymetric Surveys using the state-of-the-art technology and our original light weight ASV (Autonomous Survey Vehicle). This product is to conduct three-dimensional bathymetric survey especially at the shallow area even at 0.5m of water depth. It mounts a NORBIT's multibeam echo sounder, and has achieved significant weight reduction from the conventional type (185kg → approx. 50kg). No need for survey staff on board because of ASV and the remote control system. Consequently it is even suitable for surveys of dangerous/devastated/narrow areas. We conduct not only surveys of harbor/coast/dam/river/offshore but also special measurement/underwater structure survey.

2. Advantages

Product
Available to measure from 0.5m of water depth (Other products need more than 1m water depth)
Safety improvement ASV/remote control – no need for staff on board
Downsizing and weight reduction Available to be transferred by 2 persons/a van

Survey service
Structures under water : Survey of scour around bridge piers, seawall and, damage, loss of other submerged structures.
Special measurement : Seabed topography/condition survey for laying on submarine cables.
Harbor/offshore: Bathymetric survey for channel/anchorage, Piers condition check, Survey of sediments and scour on seabed
River/dam: Survey of bottom sediments, topography of river bed, secular changes

3. Supply Record

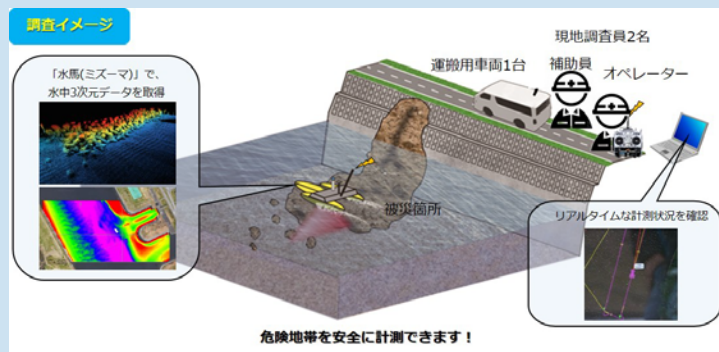
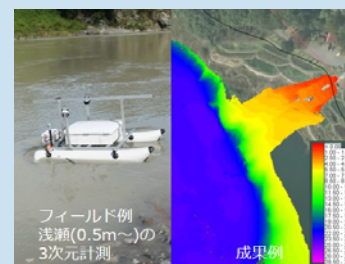
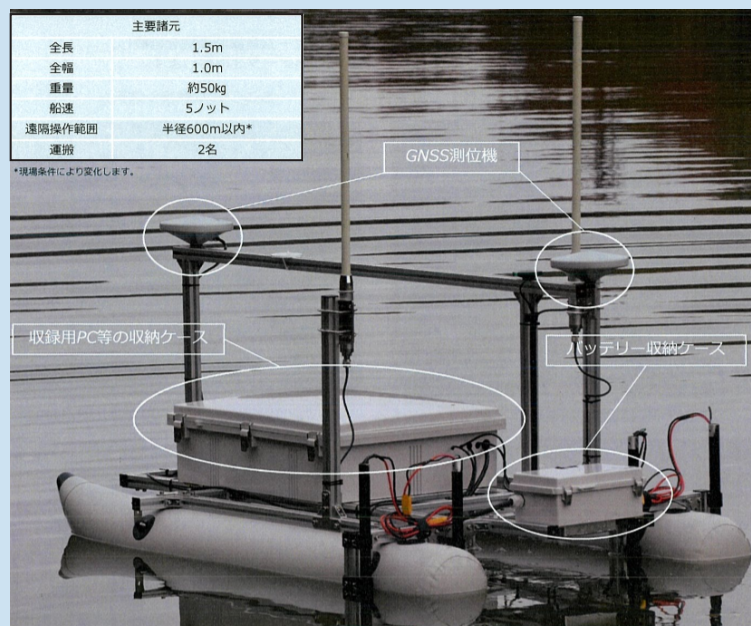
Various type of Hydrographic and Bathymetric Surveys for government offices or companies in Japan and other countries such as France, Korea, and Federated States of Micronesia etc.

3. Expected Sales Partners and Clients

Local agents and trading companies dealing with government offices or companies who need Hydrographic and Bathymetric Surveys

水深 0.5m から三次元海底地形データ取得が可能に！

海底地形調査装置 (ASVに搭載) 及び水中調査業務の提供



株式会社 アーク・ジオ・サポート

<http://a-gs.jp/>



1. 製品 / 調査業務について

当社は専門資格を有したプロフェッショナルが、高度な技術と自社開発の小型軽量 ASV(自律航行型地形計測システム)を駆使し、高精度な水中調査及び探査技術を国内外へ提供しています。本製品は、水深 0.5m という極浅水域において、三次元地形データの取得を実現した海底地形調査装置です。ノルウェーの NORBIT 社製マルチビーム音響測深機を搭載、そして従来型からの大幅な軽量化も実現(約 185 kg→約 50 kg)。自律航行型(無人)で作業員の乗船が不要、且つ遠隔操作による計測のため被災場所、狭隘水域でも調査が可能です。調査業務は、港湾・沿岸調査や河川・ダム調査のほか、水中構造物調査や特殊計測調査など幅広い対応が可能です。

2. 製品 / 調査業務の特長

製 品	調 査 業 務
水深 0.5m から測量可能 他製品は 1m から測量可能	水中構造物調査: 橋脚周りの洗堀、構造物の欠損、護岸の確認等
安全性の向上 ASV(自律航行)・遠隔操作プログラムで調査員の乗船が不要	特殊計測調査 : 海底ケーブルの敷設ルート検討の為の 海底地形・海底面状況調査及び地層探査等
小型・軽量化(約 50 kg) による効率の向上 バンタイプの車両に積載でき、2 名での運搬が可能に	港湾・沿岸調査: 航路、泊地の水深確認、防波堤等の状況確認、 海底の堆砂・洗堀状況等の計測・調査等
	河川・ダム調査: 堆砂測量、底質調査、河床地形、経年変化の確認等

3. 実績

国内外(フランス、韓国、ミクロネシア連邦等)の官公庁・企業からの各種水中調査 / 探査

4. 求める取引先

水中調査 / 探査を必要とする官公庁、河川・ダム・港湾管理会社、通信・電力会社等と取引のある現地代理店及び商社