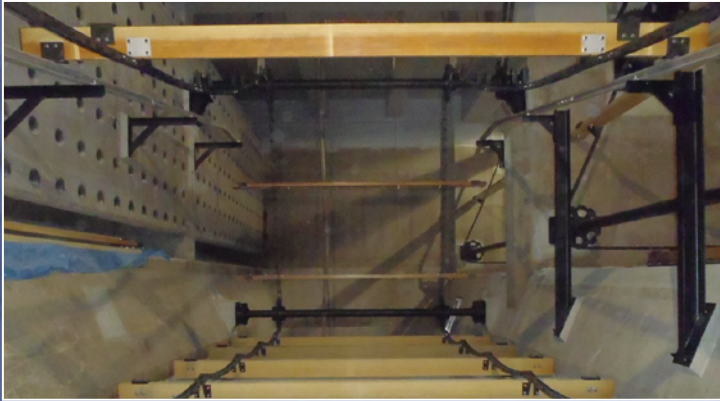


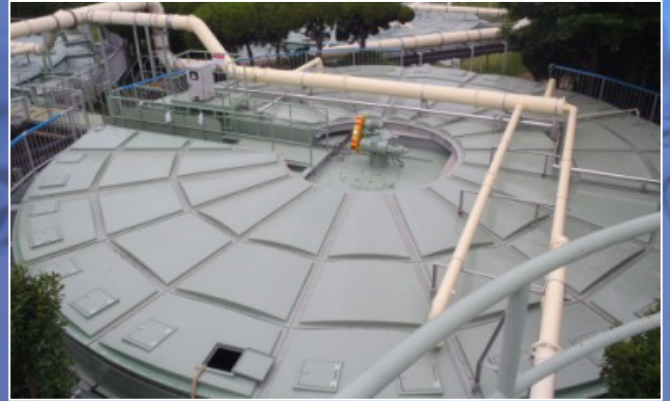
We need partners!

Sustainable Challenge is our company's basic principle.

Over past 60 years, SanshinSeiko co.,Ltd has made significant contributions to society as a water professional through the manufacturing and installation of water treatment equipment.



Sludge Scraper



Thickener



Bearing Section of Sludge Scraper



Screw Press Dehydrator



Filter

SanshinSeiko co.,Ltd

<https://sanshin-seiko.co.jp>



Collaboration Style

Production Consignment

Details of Production

Casting and Processing parts for sewage treatment plants

Expected Equipment

Casting equipment, Machining equipment

Consignment Products

Bearing, Bearing Stand, Coupling, and Flight Shoe

Standards/Certification

ISO9001:2015, ISO45001:2018

Business Partners

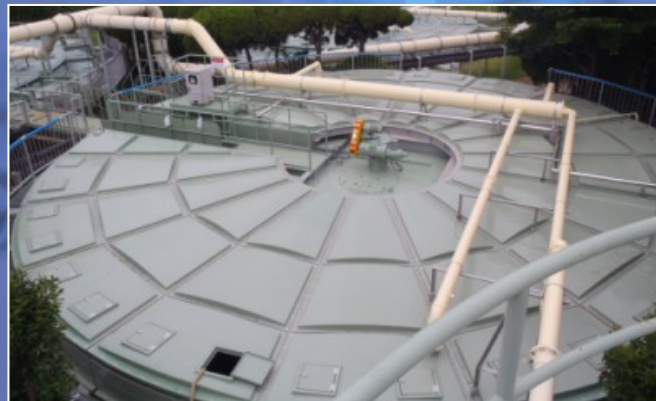
Sewer Industry, Local Governments

パートナーを探しています!

水と共に60年。三辰精工株式会社は『Sustainable Challenge』を基本理念として、水処理装置の製造業及び建設業を通じて、幅広く社会に貢献します。当社は、下水処理プラント設備の設計・製作から施工まで実施することが出来、様々な案件に柔軟に対応いたします。



かき寄せ機



シクナー



かき寄せ機軸受部



スクリーブレス脱水機



ろ過器

三辰精工株式会社

<https://sanshin-seiko.co.jp>



連携形態

生産委託

委託内容

下水処理プラント用装置に使用する部品の鋳造及び鋳造部品の加工

連携先に求める設備

鋳造設備及び機械加工設備

生産委託品

軸受け、軸受け台、カップリング、フライトシュー

規格・認証

ISO9001:2015、ISO45001:2018

取引企業

下水道業界・地方公共団体