

Mottainai! We change waste into something useful

Products

ECO-Separator, Crushing and separation



Separate and Shred



Separate and Shred



Separate and Shred



Name of Company



M-DIA & Co.,Ltd

<https://www.m-dia.jp/english/>

1. Features

Eco-Separe has 2 functions to crush and separate in one machine. Eco-Separe can crush industrial products into specific sizes and simultaneously separate them to each material.

<Example of crushing and separation>

- Electronic substrate for small household appliances (Separated into resin, metal parts & others)
- Waste tires (Separated into rubber & iron core), optical cables (Separated into resin & iron core)
- Radiator (Separated into aluminum & copper)
- Auto parts (Separated into resin & metal)
- Wood pallets (Separated into wood & nails)

2. Advantages

One machine has plural functions such as hammers, scraping cut down, and shears, and in particular, efficiently exerts the ability to separate and crush simultaneously to different material ;

- Turning waste into valuables and realize ideal recycling
- A wide range of shapes and types of wastes is available
- High-quality sorting are possible because the size of processed material is constant.
- Initial cost and running cost can be reduced.

<Comparison with other companies>

- The separation rate is higher than competitors' (98% for waste tire, 96% for drop type optical fiber, 99% for wood pallet)
- Crush at high speed.
- The machine is designed to be rigid enough to crush metal.

3. Sales Performance

Sold to automobile makers, electric wire makers, home appliance mass retailers, etc..

4. Expected business partners and customers

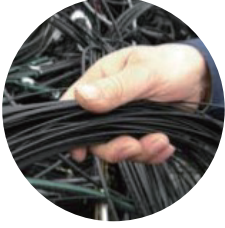
- Recyclers, industrial waste processors, iron and non-ferrous metal processors, household appliances manufacturers, electric wires makers
- Automobile parts manufacturers

ทำความ “น่าเสียดาย!” ให้เป็นรูปร่าง

ชื่อผลิตภัณฑ์

ECO-Separator, เครื่องบดและแยก

สายเคเบิลไฟเบอร์ออปติกภายในอาคาร (ชนิดดริอป)



บดและแยก



แกนโลหะ (tension member)

เรซิน + ไฟเบอร์ออปติก

ล้อยางยานพาหนะ

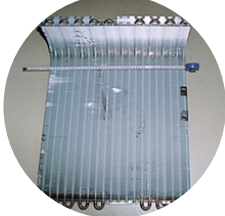


บดและแยก



ยาง + เหล็ก

ท่อวาง (radiator)



บดและแยก



อะลูมิเนียม + ทองแดง



รุ่น MTR-1450 (W3000×L3500×H3150)

รุ่น MTR-400 (W1250×L2350×H2050)

ตัวอย่างการติดตั้งรุ่น MTR-850 (พื้นที่ที่ต้องการ: W12500×D3400×H3200)

ชื่อบริษัท



M-DIA & Co.,Ltd

<https://www.m-dia.jp/english/>

1. ผลิตภัณฑ์

Eco-separator เป็นเครื่องบดที่สามารถบดสิ่งทีประกอบด้วยหลายวัสดุ และจำแนกสิ่งที่ผ่านกระบวนการบดเป็นขนาดที่กำหนดแล้วออกมาตามชนิดของวัสดุได้ในเครื่องเดียว

<ตัวอย่างการบดและแยก>

- แผงวงจรไฟฟ้าสำหรับเครื่องใช้ไฟฟ้าในครัวเรือนขนาดเล็ก (แยกเรซิน ชิ้นส่วนโลหะ และอื่น ๆ ออกจากกัน)
- ล้อยางยานพาหนะ (แยกยางและแกนโลหะออกจากกัน) สายไฟเบอร์ออปติก (แยกเรซินและแกนโลหะออกจากกัน)
- ท่อวาง radiator (แยกอะลูมิเนียมและทองแดงออกจากกัน)
- ชิ้นส่วนรถยนต์ (แยกเรซินและโลหะออกจากกัน)
- พาเลทไม้ (แยกวัสดุไม้และตะปูออกจากกัน)

2. ข้อดีของผลิตภัณฑ์

Eco-separator มีความสามารถทั้งทุบ กัด และตัดในเครื่องเดียว จึงสามารถแสดงประสิทธิภาพในการบดทำลายและคัดแยกสิ่งทีประกอบด้วยวัสดุแตกต่างกันได้พร้อมกัน ซึ่ง

- สามารถเปลี่ยนขนาดเป็นของที่มีค่าและนำไปรีไซเคิลได้
- รองรับสิ่งทีจะบดและแยกได้หลากหลายทั้งรูปร่างและชนิด
- วัสดุทีถูกบดแล้วจะมีขนาดเสมอกันทำให้สามารถคัดแยกได้อย่างมีประสิทธิภาพ
- ต้นทุนการลงทุนและการใช้งานต่ำ

<เมื่อเปรียบเทียบกับบริษัทอื่น>

- มีอัตราการคัดแยกวัสดุทีแตกต่างกันสูงกว่าเมื่อเทียบกับบริษัทอื่น (ยางรถยนต์ 98% สายเคเบิลไฟเบอร์ออปติกชนิดดริอป 96% พาเลทไม้ 99%)
- ทำงานด้วยความเร็วสูง
- ออกแบบเครื่องให้รองรับการทำงานกับวัสดุโลหะ จึงมีโครงสร้างทีแข็งแรงทนทาน

3. ผลการขายจริง

ผู้ผลิตรถยนต์ ผู้ผลิตสายไฟ ร้านจำหน่ายอุปกรณ์เครื่องใช้ไฟฟ้า และอื่น ๆ

4. พาร์ทเนอร์และลูกค้าทีต้องการ

ผู้ประกอบการด้านรีไซเคิลในต่างประเทศ ผู้ประกอบการด้านกำจัดขยะอุตสาหกรรม

ผู้ประกอบการกำจัดโลหะและสิ่งทีไม่ใช่อโลหะ ผู้ผลิตเครื่องใช้ไฟฟ้าภายในบ้าน สายไฟ ชิ้นส่วนรถยนต์ เป็นต้น



กรุณาส่งคำถามของท่านมาที่: ศูนย์สนับสนุนผู้ประกอบการขนาดเล็กและกลางโตเกียว
โทรศัพท์ +81-3-5822-7241 FAX +81-3-5822-7240 อีเมลล์ ttc@tokyo-kosha.or.jp
URL <https://www.tokyo-kosha.or.jp/TTC/en/>
ศูนย์สนับสนุนผู้ประกอบการขนาดเล็กและกลาง ก่อตั้งโดยสภากรุงโตเกียว เพื่อให้การช่วยเหลือผู้ประกอบการขนาดเล็กและกลางในโตเกียว