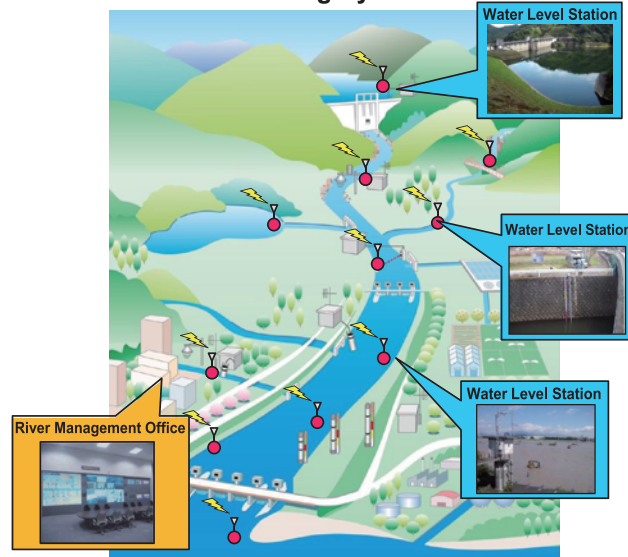


The most reliable water level gauge in Japan

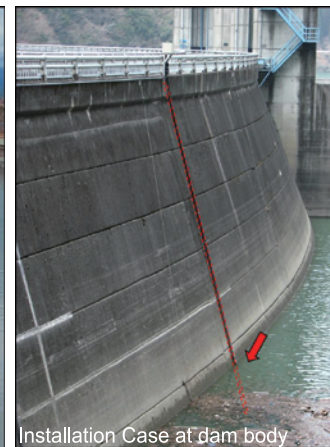
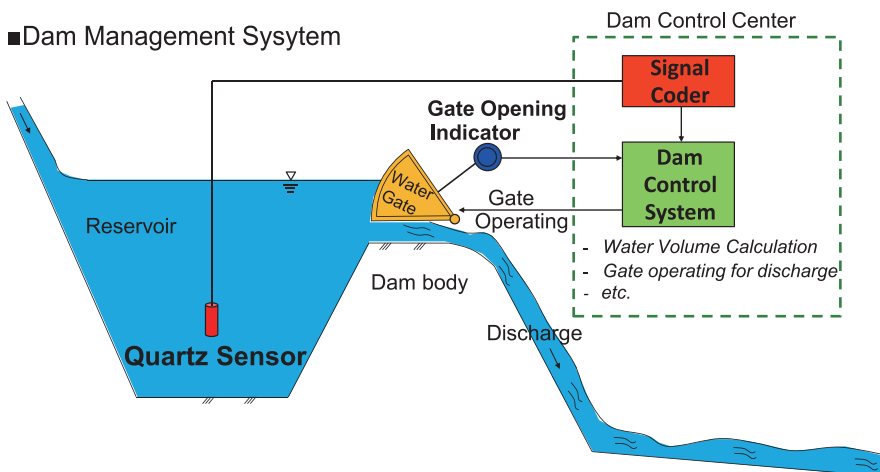
Products Quartz-type Water Level Gauge (QS Series)



River Monitoring System



Dam Management System



1. About Products

“Quartz-type water level gauge capable of long-term stable measurement with high accuracy”

In river flood prediction and warning systems, irrigation water management systems, etc., water use, water and flood control are performed by automatic water level observation and real-time data. Accumulation of data helps future water resource management plans.

2. Advantages

- Knowing the exact water level of dams and rivers enables flood prediction and accurate evacuation instructions for protecting human life and property from disasters.
- The world's most accurate measurement is possible. With highest accuracy 0.01% F.S (Full Scale)

3. Performance

- Ministry of Land, Infrastructure, Transport and Tourism, local government, electric power company^{*1}
 - Indonesia, Myanmar, Vietnam, Korea, Laos, Philippines
- *1: 70% share in the water level observatory of the MLIT

4. Expected customers and partners

- <Customers> Government agencies in charge of water resources and irrigation management, hydropower companies
- <Partners> Engineering company capable of sales activities, bidding, import / export, construction, maintenance and inspection

Company **TAKUWA CORPORATION**

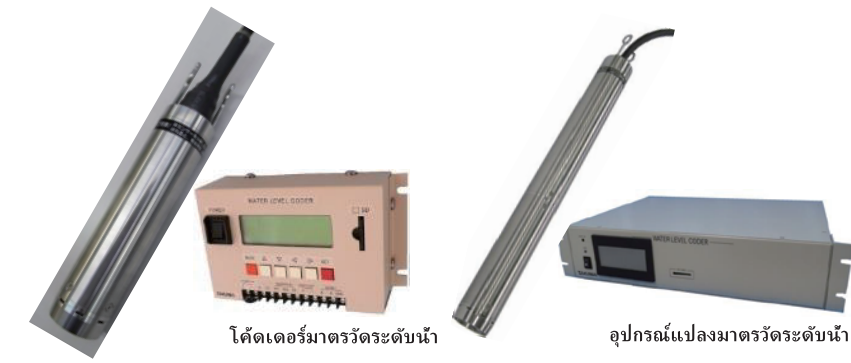
<https://www.takuwa.co.jp/en/index.html>



Please send your inquiry to: Tokyo SME Support Center
 TEL +81-3-5822-7241 FAX +81-3-5822-7240 E-mail ttc@tokyo-kosha.or.jp
 URL <https://www.tokyo-kosha.or.jp/TTC/en/>
 Tokyo SME Support Center is founded by Tokyo Metropolitan Government to assist SMEs in Tokyo.

มาตรวัดระดับน้ำที่ได้รับความนิยมสูงสุดในญี่ปุ่น

ชื่อผลิตภัณฑ์ มาตรวัดระดับน้ำชนิดควอตซ์ (QS series)



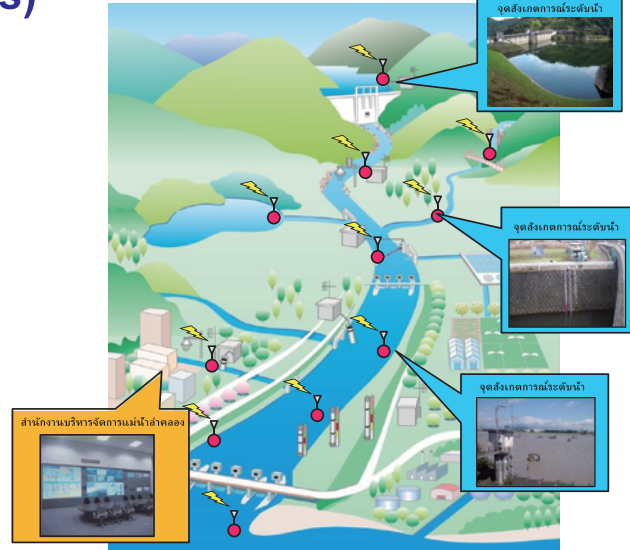
โค้ดเตอร์มาตรวัดระดับน้ำ

อุปกรณ์แปลงมาตรวัดระดับน้ำ

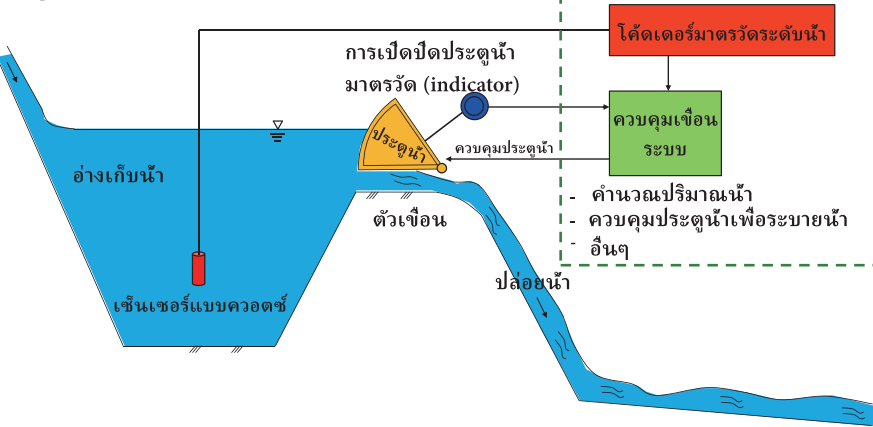
มาตรวัดระดับน้ำชนิดควอตซ์

มาตรวัดระดับน้ำชนิดควอตซ์ (เซ็นเซอร์แบบควอตซ์)

■ระบบสังเกตการณ์แม่น้ำลำคลอง



■ศูนย์บริหารจัดการเขื่อน



ตัวอย่างการติดตั้ง



1. ผลิตภัณฑ์

“มาตรวัดระดับน้ำชนิดควอตซ์ที่สามารถตรวจวัดได้อย่างยาวนาน เสถียร และแม่นยำ ระบบ อาทิ ระบบแจ้งเตือนน้ำท่วมในแม่น้ำลำคลอง หรือระบบควบคุมชลประทาน จะทำการจ่ายหรือเก็บน้ำตามข้อมูลการสังเกตการณ์ระดับน้ำแบบเรียลไทม์ ซึ่งการสะสมข้อมูลจะเป็นประโยชน์ในการวางแผนการบริหารจัดการทรัพยากรน้ำในอนาคต

2. ข้อดีของผลิตภัณฑ์

ด้วยการทราบถึงระดับน้ำที่ถูกต้องในเขื่อนหรือแม่น้ำลำคลอง จะทำให้การพยากรณ์น้ำท่วมและการออกคำสั่งอพยพเป็นไปอย่างมีประสิทธิภาพ และช่วยปกป้องชีวิตและทรัพย์สินจากภัยพิบัติได้ อุปกรณ์นี้สามารถตรวจวัดด้วยความแม่นยำสูงที่สุดในโลก ระดับความแม่นยำสูงสุด 0.01%FS (Full Scale)

3. ผลการขายจริง

- กระทรวงแผ่นดินและคมนาคม*1 องค์กรบริหารส่วนท้องถิ่น บริษัทผู้ผลิตพลังงานไฟฟ้า
 - อินโดนีเซีย เมียนมาร์ เวียดนาม เกาหลีใต้ ลาว ฟิลิปปินส์
- *1: กระทรวงแผ่นดินและคมนาคม 70%

4. พาร์ทเนอร์และลูกค้าที่ต้องการ

- <ลูกค้า> หน่วยงานภาครัฐที่ดูแลรับผิดชอบด้านการบริหารจัดการทรัพยากรน้ำ องค์กรธุรกิจผู้ผลิตไฟฟ้าพลังน้ำ
- <พาร์ทเนอร์> ผู้ประกอบการด้านวิศวกรรมที่สามารถทำการขาย เข้าประมูล ส่งออกนำเข้า การก่อสร้าง และบริการตรวจบำรุงรักษาได้

ชื่อบริษัท

TAKUWA CORPORATION

<https://www.takuwa.co.jp/en/index.html>



กรุณาส่งคำถามของท่านมาที่: ศูนย์สนับสนุนผู้ประกอบการขนาดเล็กและกลางโตเกียว
โทรศัพท์ +81-3-5822-7241 FAX +81-3-5822-7240 อีเมลล์ ttc@tokyo-kosha.or.jp
URL <https://www.tokyo-kosha.or.jp/TTC/en/>
ศูนย์สนับสนุนผู้ประกอบการขนาดเล็กและกลาง ก่อตั้งโดยสภากรุงโตเกียว เพื่อให้การช่วยเหลือผู้ประกอบการขนาดเล็กและกลางในโตเกียว