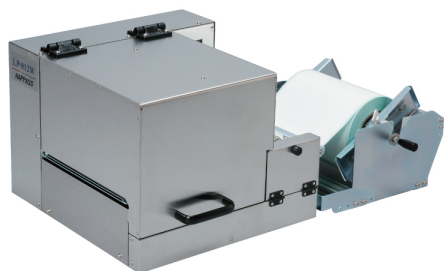
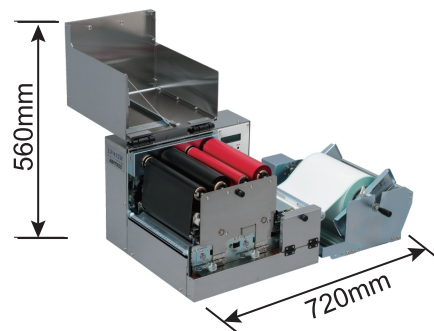
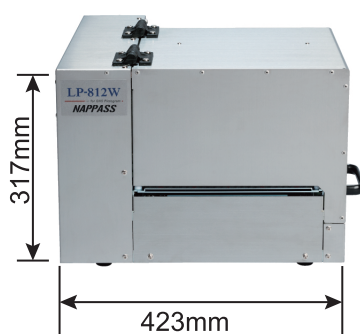


# Completely Professional quality for GHS label printing

## Products LP-812W



Cutter unit : Option



Main spec.	
Max. printable width	210mm
Max. printable length	490mm
Printing colors	: (standard) Black/Red, (Others) Blue/Green/White
Weight	: 27kg
Power	: AC100V-120, AC200V-240V, 50/60Hz

## 1. About Products

High-speed 2-colors Thermal transfer Label Printer for GHS Pictogram

<Application>

Petrochemical package labeling, Box labeling, Containers shipping labeling, Tag plate /adhesive labeling, Product identification like bar code / QR code, Film printing onto PET / PP, Printing matters required 2-colors

\* GHS classifies hazards of chemicals according to unified globally standards, and displays them in an easy-to-understand manner using pictorial display etc. The results are reflected on labels and SDS (Safety Data Sheet), and it is getting useful to prevent disaster and protect human health and the environment.

The multilingual SDS preparation support system software, i.Bou-GHS ML, is available to be provided. It aids in the preparation of SDS/GHS labels for the principal 12 nations, namely Japan, China, Korea, Taiwan, Thailand, Indonesia, Vietnam, the UK, France, Germany, the USA, and Mexico. Swiftly adapting to the most recent regulations and laws, this stand-alone type offers dependable security measures.

## 2. Advantages

- First realization of high-speed 8-inch / sec with 8-inch wide 2-color printer
- High-density print head (300dpi) makes high-printing quality
- Small character can be printed by 300 x 600dpi mode
- Various options available for increasing productivity (Cutting unit, Running print + rewinding labels)
- Our long experience of supplying labels brings the best solution for your demand.  
(Container label, synthetic paper label, general paper label)
- China CCC approved, UK BS5609 Sec 3 certified.

<Comparison with a previous model>

Machine cost, size and weight were down

<Comparison with similar spec competitors>

The first label is not wasted (blank). With near-edge type print head, clearer and more detailed characters can be printed compared to other flat head type products.

## 3. Expected customers

A trading company with a sales channel in the petroleum and chemical products manufacturing and logistics industry, and label converters.

Company **NET AND PRINT INC.**

<https://net-and-print-inc.jimdosite.com/>

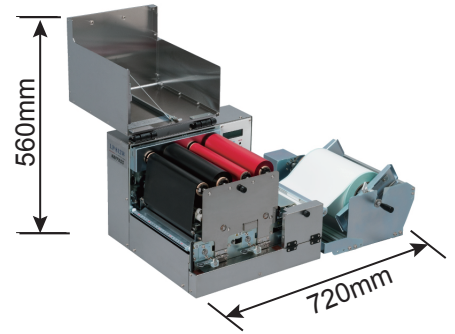
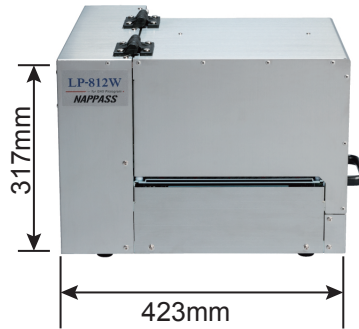
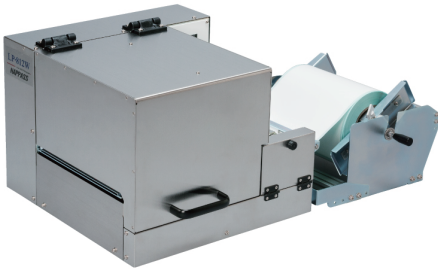


Please send your inquiry to: Tokyo SME Support Center  
TEL +81-3-5822-7241 FAX +81-3-5822-7240 E-mail [ttc@tokyo-kosha.or.jp](mailto:ttc@tokyo-kosha.or.jp)  
URL <https://www.tokyo-kosha.or.jp/TTC/en/>

Tokyo SME Support Center is founded by Tokyo Metropolitan Government to assist SMEs in Tokyo.

# Spesifikasi Profesional yang Ideal untuk Label GHS

## Nama Produk LP-812W



Pemotong: Dapat memotong per satu lembar (opsional)

### Spesifikasi Utama

Lebar Cetak Maksimum : 210mm

Panjang Cetak Maksimum : 490mm

Warna Cetakan : (Standar) Hitam, Merah  
(Lain-lain) Biru, Hijau, Putih

Berat : 27kg

Sumber Daya Listrik: : AC100V-120, AC200V-240V, 50/60Hz

## 1. Informasi tentang produk

Ini adalah pencetak transfer termal 2 warna yang sesuai dengan tanda GHS.

<Penggunaan>

Label kontainer untuk petrokimia, label besar untuk karton, label untuk konveyor kargo dan kontainer kargo, label dan stiker papan nama, barcode, dokumen yang berisi kode QR dan slip produk.

Mencetak pada film seperti PET dan PP, dan memproduksi cetakan dua warna.

\*GHS mengelompokkan bahaya bahan kimia sesuai dengan standar seragam global, menampilkannya dengan cara yang mudah dipahami melalui piktogram, serta menampilkan hasilnya pada label dan SDS (Lembar Data Keselamatan) untuk membantu mencegah bencana dan melindungi kesehatan manusia dan lingkungan.

Perangkat lunak sistem pendukung persiapan SDS multibahasa, i.Bou-GHS ML, dapat disediakan. Perangkat lunak ini membantu persiapan label SDS/GHS untuk 12 negara dan wilayah utama, yaitu Jepang, Tiongkok, Korea, Taiwan, Thailand, Indonesia, Vietnam, Britania Raya, Prancis, Jerman, Amerika Serikat, dan Meksiko.

Tipe perangkat mandiri ini menawarkan tindakan keamanan yang andal dengan cepat beradaptasi terhadap peraturan dan undang-undang terbaru.

## 2. Manfaat Produk

- Pencetak 8 inci/detik berkecepatan tinggi (pencetak 2 warna lebar 8 inci pertama)

- Kepala tepi dengan kepadatan tinggi (300dpi) untuk pencetakan yang jernih.

Mode 300 x 600dpi dapat mencetak font dan karakter kecil

- Berbagai dukungan operasional dengan beberapa pilihan

(pemotong, pencetakan & penggulungan kontinu, penempelan otomatis online, langkah-langkah keamanan

- Dapat dipakai untuk berbagai label: label wadah, label kertas sintesis, label kertas umum

- Dengan sertifikat CCC China, sertifikat British Standard BS5609 Bagian 3

(Container label, synthetic paper label, general paper label)

<Dibandingkan dengan model yang lama>

Harga, ukuran dan berat lebih rendah

<Dibandingkan dengan model spesifikasi pesaing yang sama>

Dilengkapi dengan print head tipe near-edge yang tidak membiarkan label pertama kosong, memungkinkan untuk mencetak huruf dan karakter yang lebih jelas dan halus dibandingkan produk tipe flat head pesaing.

## 3. Mitra yang Diinginkan

Perusahaan perdagangan dengan jalur penjualan di manufaktur minyak dan kimia dan industri logistik.

Nama Perusahaan

**NET AND PRINT INC.** <https://net-and-print-inc.jimdosite.com/>



Please send your inquiry to: Tokyo SME Support Center  
TEL +81-3-5822-7241 FAX +81-3-5822-7240 E-mail [ttc@tokyo-kosha.or.jp](mailto:ttc@tokyo-kosha.or.jp)  
URL <https://www.tokyo-kosha.or.jp/TTC/en/>

Tokyo SME Support Center is founded by Tokyo Metropolitan Government to assist SMEs in Tokyo.