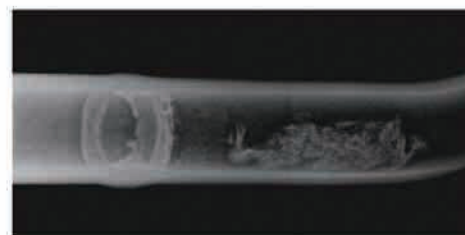
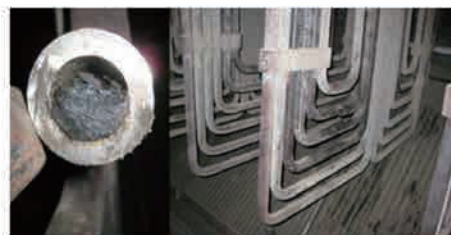


# No preheating necessary, low power consumption and high-dose X-ray output

Products

## Compact X-ray Generator "TXR-C1R180P-01"



Checking PC screen inspection image on the spot

### X-ray tube:

Cold-cathode X-ray tube having carbon nanostructures

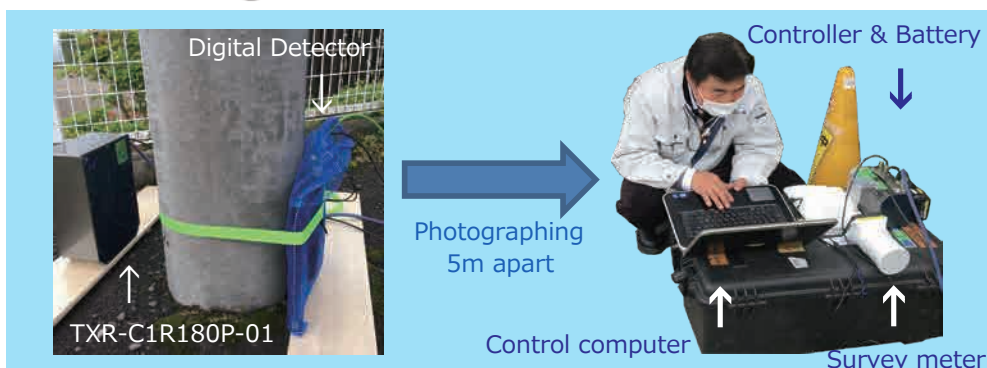
Voltage: 140 ~ 180kV

Pulse width: 100 ~ 1000ms

Maximum electric current: 1.5mA

Body size: W210×H297×D110mm

Controller size: W180×H120×D102mm (w/o battery)



### 1. About Products

Cold-cathode X-ray tube having carbon nanostructures makes lightweight and compact design which allows on-site X-ray inspections at both high and narrow area.

- ✓ For non-destructive inspection in plant and boiler facilities and at narrow area such as maintenance hole
- ✓ Allowing on-site X-ray inspections for examining deterioration condition of plumbing and electric wire and for checking residue inside of plumbing
- ✓ For on-site and on-board X-ray security inspection

### 2. Features

- Lightweight, compact design and battery operation allow X-ray inspections at narrow and small space in a short time.
- High-dose output with 180kV achieved, and improve X-ray transparent (penetrate 25mm thickness steel plate)
- Combination with the digital detection unit and PC control makes real-time X-ray inspection.

### 3. Seeking business partners

- Distributors that provide after-sales services
- Distributors that handle X-ray system

Company **Tsukuba Technology Co., Ltd.**

<http://www.tsukubatech.co.jp>

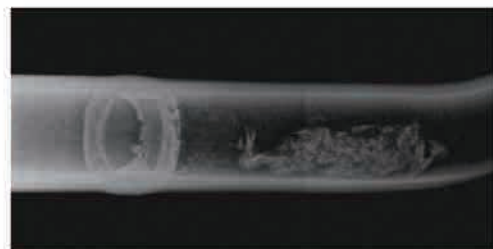


Please send your inquiry to: Tokyo SME Support Center  
TEL +81-3-5822-7241 FAX +81-3-5822-7240 E-mail [ttc@tokyo-kosha.or.jp](mailto:ttc@tokyo-kosha.or.jp)  
URL <http://www.tokyo-trade-center.or.jp/>

Tokyo SME Support Center is founded by Tokyo Metropolitan Government to assist SMEs in Tokyo.

# 予熱不要で省電力、小型軽量で高線量

## 製品名 小型X線検査装置 TXR-C1R180P-01



PC画面で検査画像をその場でリアルタイムに視る

X線管：カーボンナノ構造体冷陰極X線管  
電圧：140～180kV  
パルス幅：100～1000ms  
最大電流：1.5mA  
筐体本体サイズ：W210×H297×D110mm  
コントローラーサイズ：  
W180×H120×D102mm（バッテリー除く）



### 1. 製品について

カーボンナノ構造体を採用した冷陰極X線管を搭載、小型軽量、高線量を実現  
高所、狭所の現場でのX線検査に最適

- ✓ プラント、ボイラー設備、マンホール内など狭い現場の非破壊検査に
- ✓ 配管、電線の状態や、配管の内部残渣をその場でX線撮影して確認可能
- ✓ イベント会場や船上などでの荷物検査、貨物検査などセキュリティーチェックに

### 2. 製品の特長

- ・小型軽量、バッテリー駆動の為、狭い現場で短時間にX線撮影が可能
- ・高出力、180kVを達成、透過能力アップ（厚み25mmの鉄板を透過）
- ・デジタル検出器と組み合わせて、パソコン制御でリアルタイムに現場撮影

### 3. 求めるパートナー

- ・アフターサービスが可能な販売店
- ・X線装置販売店

2020年6月30日

企業名 つくばテクノロジー株式会社

<http://www.tsukubatech.co.jp>

**Tokyo SME**  
SUPPORT CENTER

Please send your inquiry to: Tokyo SME Support Center  
TEL +81-3-5822-7241 FAX +81-3-5822-7240 E-mail [ttc@tokyo-kosha.or.jp](mailto:ttc@tokyo-kosha.or.jp)  
URL <http://www.tokyo-trade-center.or.jp/>  
Tokyo SME Support Center is founded by Tokyo Metropolitan Government to assist SMEs in Tokyo.