

海外展開を検討もしくは推進する経営者・人事部門の皆さまへ

グローバル 組織構築に向けた 専門家サポート

グローバル化を目指す企業の
組織づくり・人材育成・労務管理などの
お悩みに対応する相談窓口です(無料/予約制)

こんな**お悩み**ありませんか？

海外展開を
進める人材が
いない…



海外展開を
進めたいけど
課題が山積み



グローバルな
組織づくりの
ポイントが
わからない…？



このようなお悩みを **海外事業経験が豊富な専門家※** に相談できます！

※中小企業診断士、社会保険労務士

【利用時間】 9:00～17:00(土日・祝日、年末年始は除く)

【相談場所】 原則、弊社事務所へ来訪いただきます。(オンライン面談、ご訪問も可)



公益財団法人 東京都中小企業振興公社

総合支援部 企業人財支援課
グローバル組織・人財支援デスク

〒105-7505 東京都港区海岸1-7-1
東京ポートシティ竹芝オフィスタワー5階
最寄駅：JR浜松町駅徒歩4分、都営大門駅徒歩5分、ゆりかもめ竹芝駅徒歩2分

TEL:03-3434-4275
E-mail: kaigai-jinzai@tokyo-kosha.or.jp
HP: <https://www.tokyo-kosha.or.jp/TTC/session/>

申込みはこちら



ご相談の流れ

STEP 01

お申し込み



申込みはこちら



HPの申込フォームよりお申し込みください

STEP 02

専門家を選定



ご入力内容を確認後、専門家を選定します
※お電話にて、ご相談内容の詳細をお伺いする場合がございます

STEP 03

日程調整のご連絡



専門家の確定後、日程調整のご連絡をします

STEP 04

ご相談



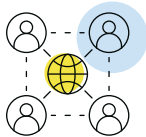
ご相談を実施します

相談例

グローバル
人材育成



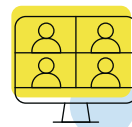
グローバル
人事制度



海外拠点の
リーダー育成



現地スタッフの
採用・育成



海外赴任者の
選抜・労務管理



帰国後の
人材活用



外国人材の
採用



本社と海外拠点の
管理体制構築

