

特記仕様書	
工 事 名	[30] 中小企業会館防水工事
工 事 場 所	東京都千代田区銀座2-10-18 中小企業会館
工 期	契約締結の日の翌日から 平成31年3月25日 まで
工 事 範 囲	設計図書に記載のある部分のほか、工事により影響が及ぶ範囲とする。
工 事 仕 様	原則として『東京都建築工事標準仕様書』に準じる。
ウレタン塗膜防水	標準仕様書第23章第6節『防水改修工事』『ウレタン塗膜防水』に準ずる。
	各箇所の防水の仕様は『防水仕様一覧』による。
F R P 防 水	日豊工業 NT-1S 工法 又は同等工法



案内図

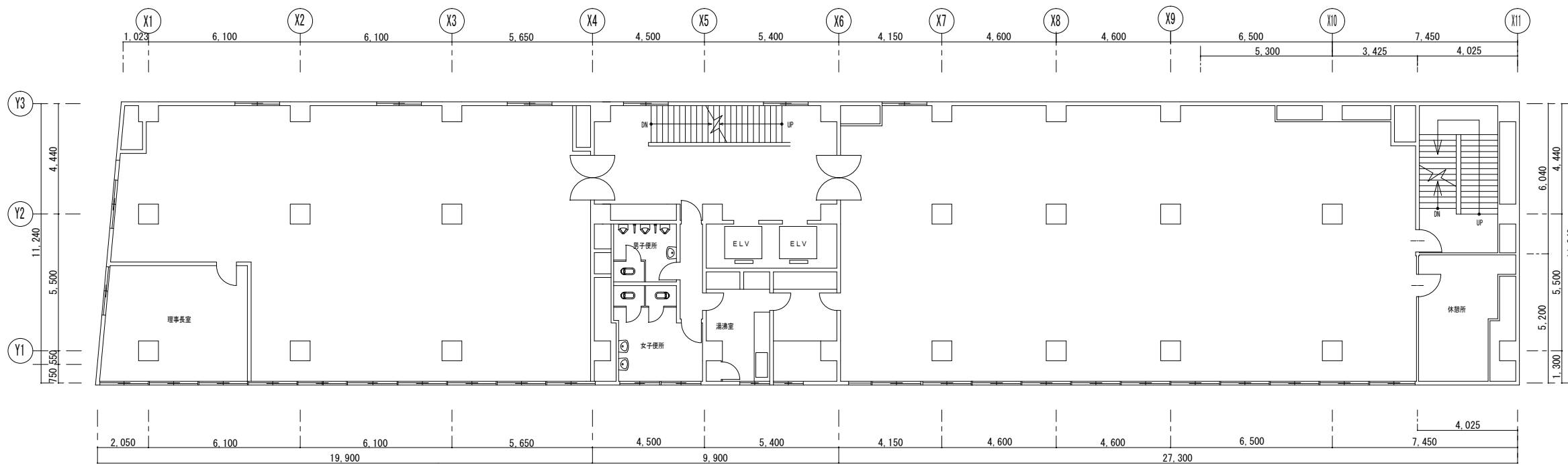
工事場所：中小企業会館

[30] 中小企業会館防水工事 防水仕様

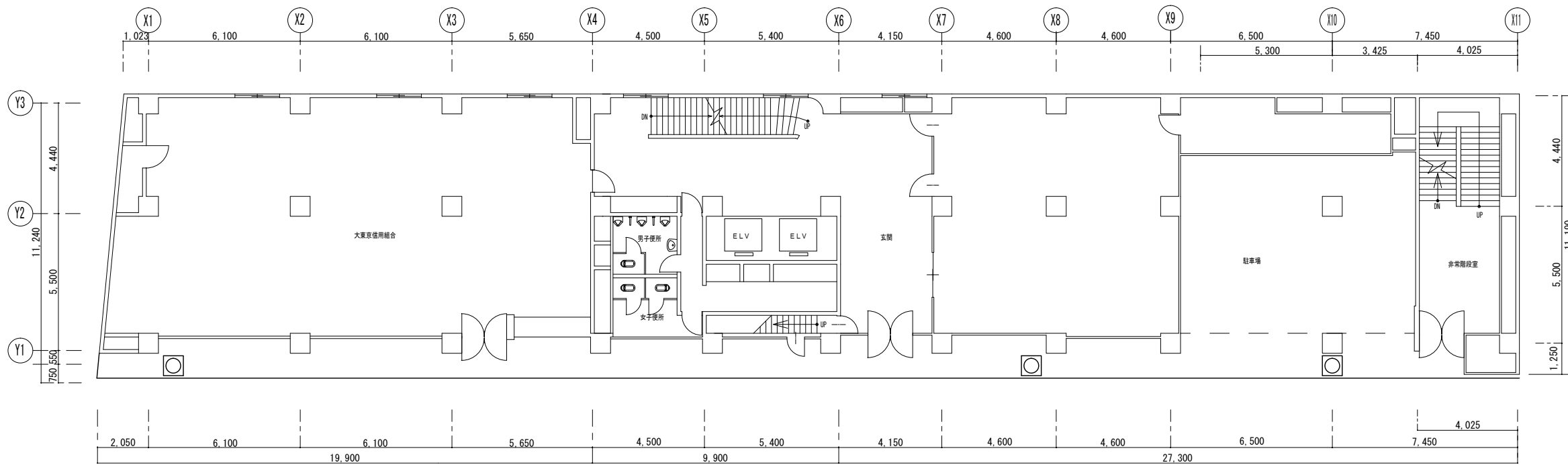
部位	ウレタン 防水仕様	面積(m ²)				下地調整		浮き補修		ドレン		パラペット		備考
		平場	立上	基礎	計	高圧	ケレン	仕様	箇所	仕様	箇所	シール	長さ	
搭屋屋上(南)	X-2	13.8	8.8	9.3	31.9	○	○	A	40	a	1			防水施工部はカチオン系モルタルで補修する。 鉄骨取合部はケレン、シール施工を行う。
搭屋屋上(北)	X-2	52.8	23.3	32.0	108.1	○	○	A	120	a	1			防水施工部はカチオン系モルタルで補修する。 空調室外機部については、一時的に移動をして防水施工を行う。 鋼製フェンス取合部については、ケレン、シール施工を行う。
搭屋階段下	X-2	7.5	8.9		16.4	○	○		0	a	1			鉄骨取合部はケレン、シール施工を行う。
10階(南)	X-2	99.3	34.7		134.0	○	○	A	180	a	2	54.2		鋼製手摺取合部は、ケレン、シール施工を行う。 立上部はカチオン系モルタルで補修する。 ダクトカバー及び一部塩ビ管については、一時撤去及び再設置を行う。
7階(南)	X-2	35.4	20.5		55.9	○	○	A	10	a	2	58.6		
6階(南)	X-2	45.0	21.5		66.5	○	○	A	10	a	2	58.6		空調室外機部については、一時的に移動をして防水施工を行う。
5階(南)	X-2	16.3	14.6		30.9	○	○	A	10	a	2	58.6		空調室外機部については、一時的に移動をして防水施工を行う。 昇降用設備については、一時的に移動をして防水施工を行う。
4階(南)	X-2	12.2	11.6		23.8	○	○		0	a	1	58.6		空調室外機部については、一時的に移動をして防水施工を行う。 昇降用設備については、一時的に移動をして防水施工を行う。

※ F R P 防水は、1-2階平面図の仕様参照

工 事 名	[30] 中小企業会館防水工事		
図 面 名 称	特記仕様書・案内図・防水仕様一覧	1 / 7	
縮 尺		作成日	



2階平面図 S=1/100

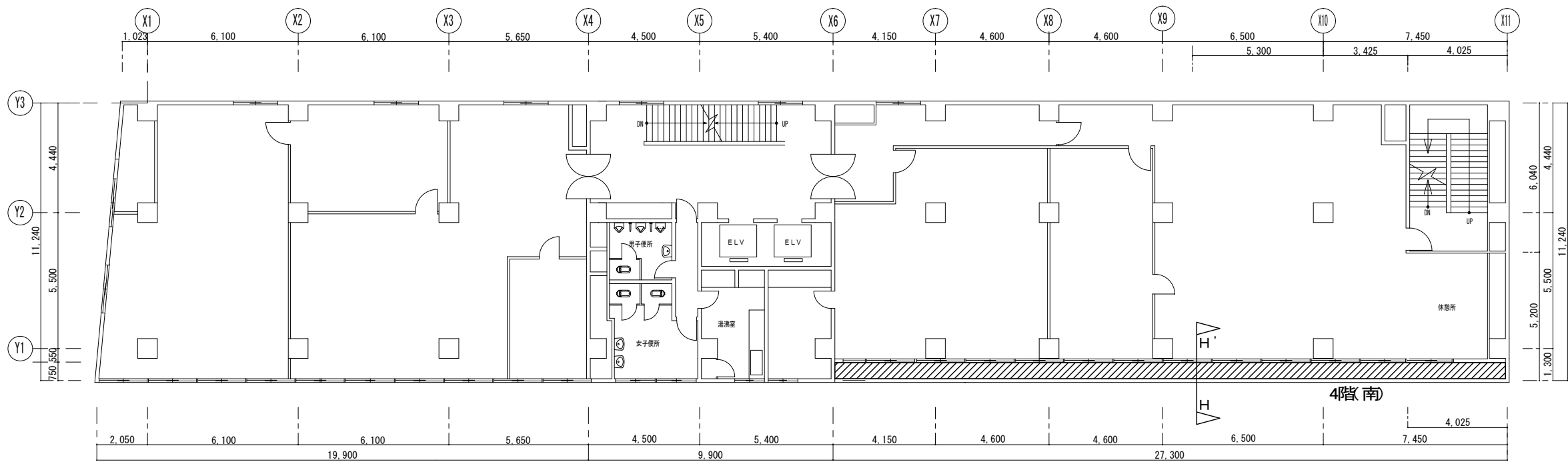


1階平面図 S=1/100

○既存雨水枡内FRP防水：3箇所

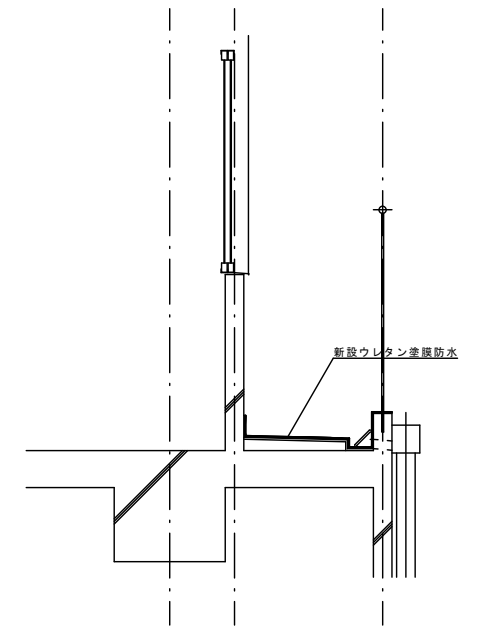
FRP防水仕様
枡の下端から管上端までの範囲を防水対象とする。
既存との納まりを含む。

工事件名	[30] 中小企業会館防水工事		
図面名称	1・2階平面図	2 / 7	
縮尺		作成日	

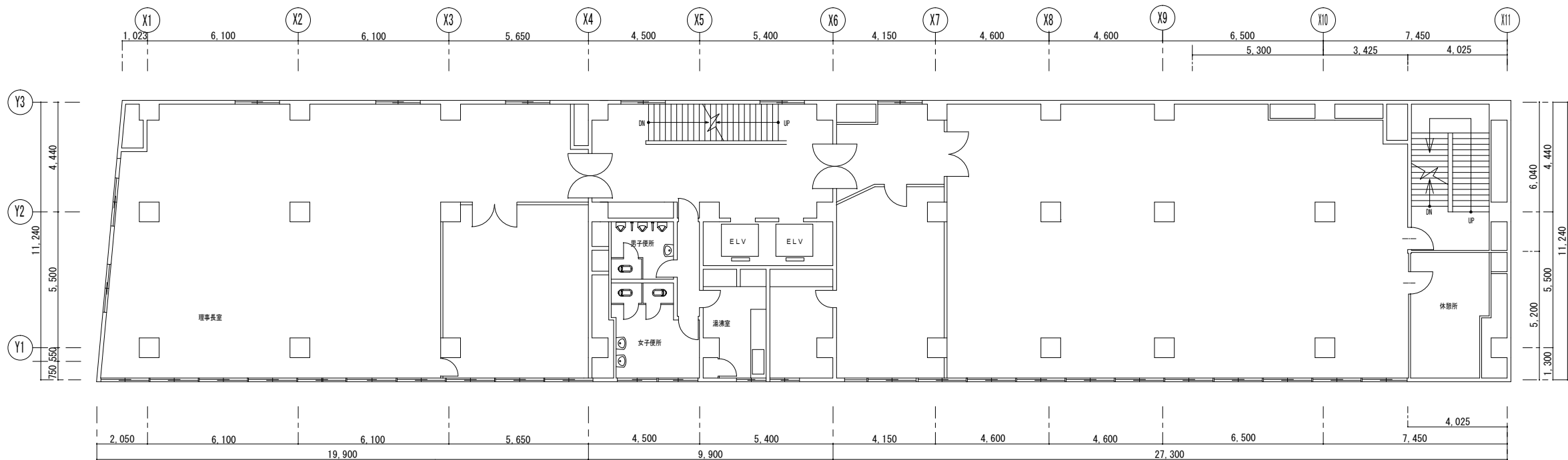


4階平面図 S=1/100

ウレタン塗膜防水施工部分

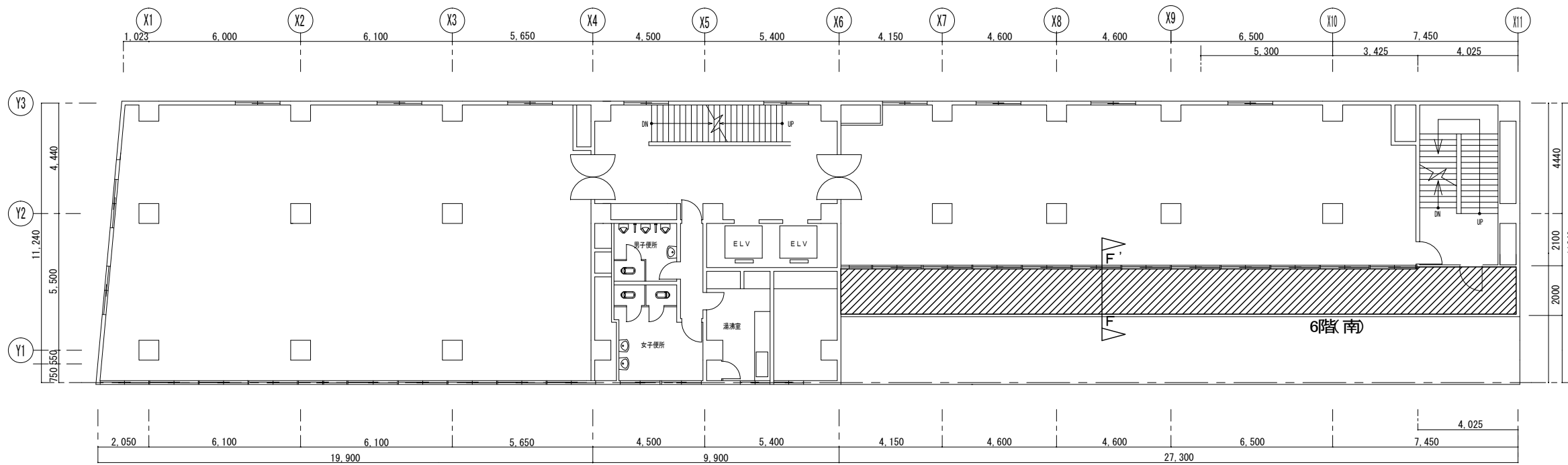


H-H' 断面図 S=1/30

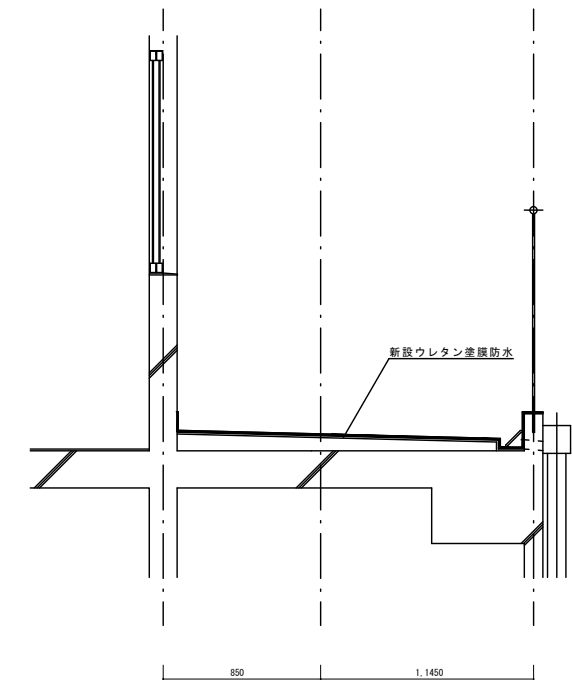


3階平面図 S=1/100

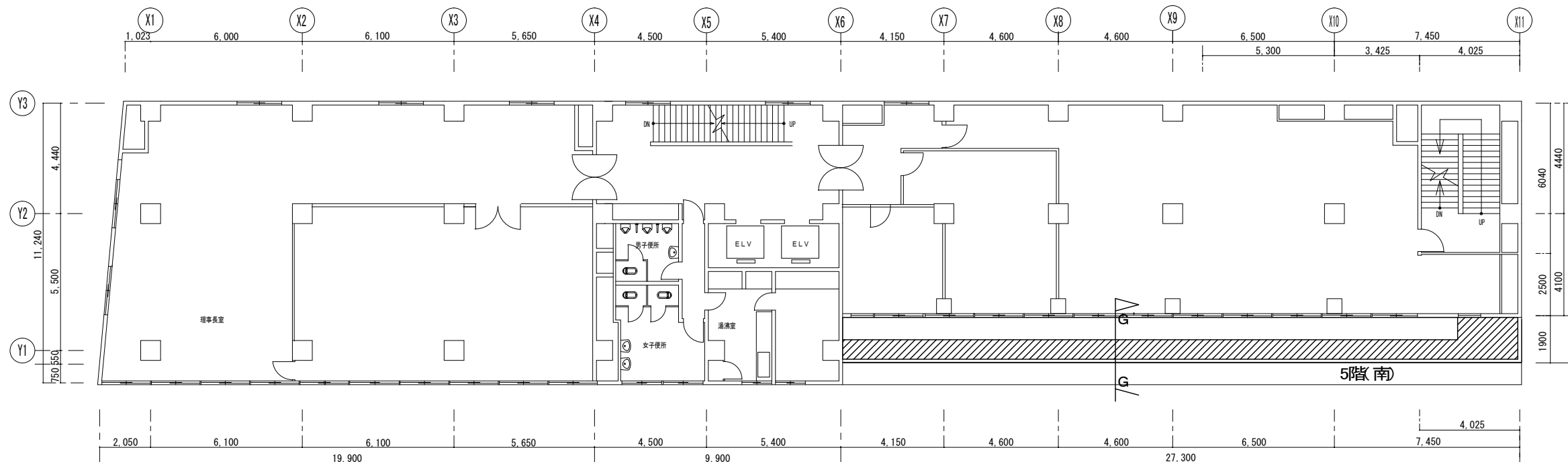
工事件名	[30] 中小企業会館防水工事		
図面名称	3・4階平面図 断面図	3 / 7	
縮尺		作成日	
公益財団法人 東京都中小企業振興公社			



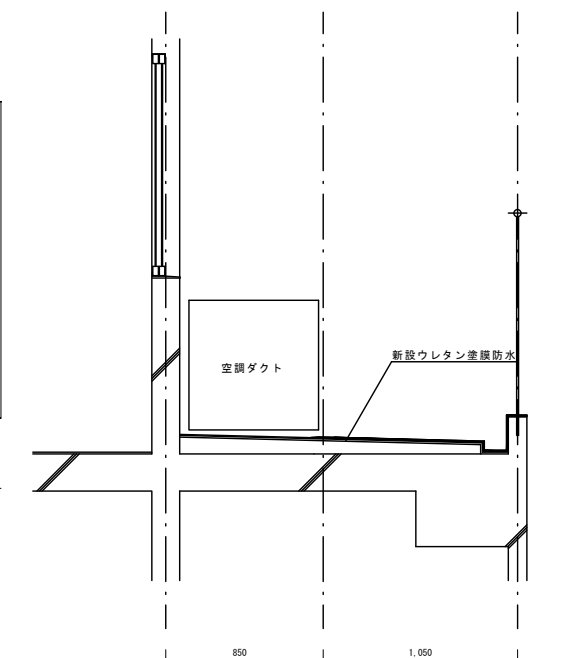
6階平面図 S=1/100




F-F'断面図 S=1/30




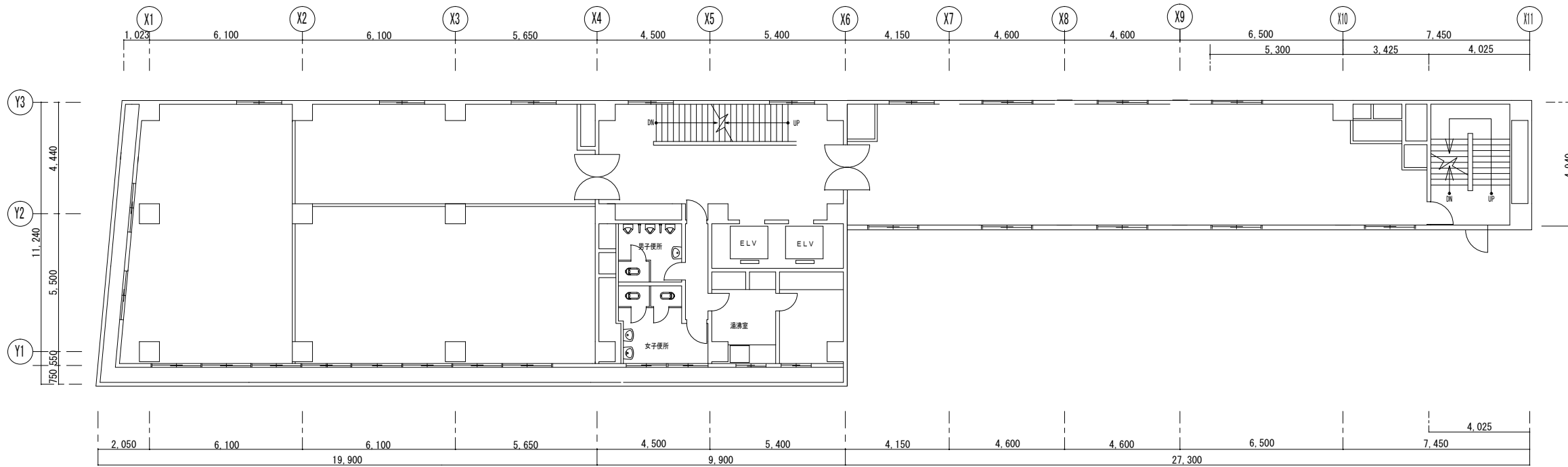
5階平面図 S=1/100



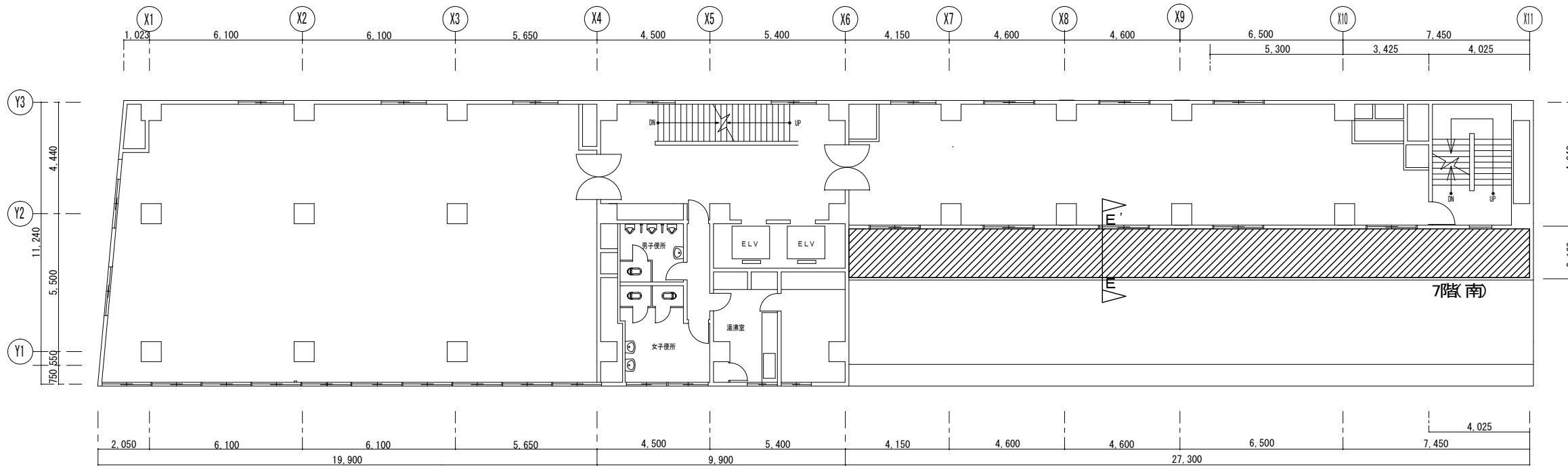
G-G'断面図 S=1/30

 ウレタン塗膜防水施工部分

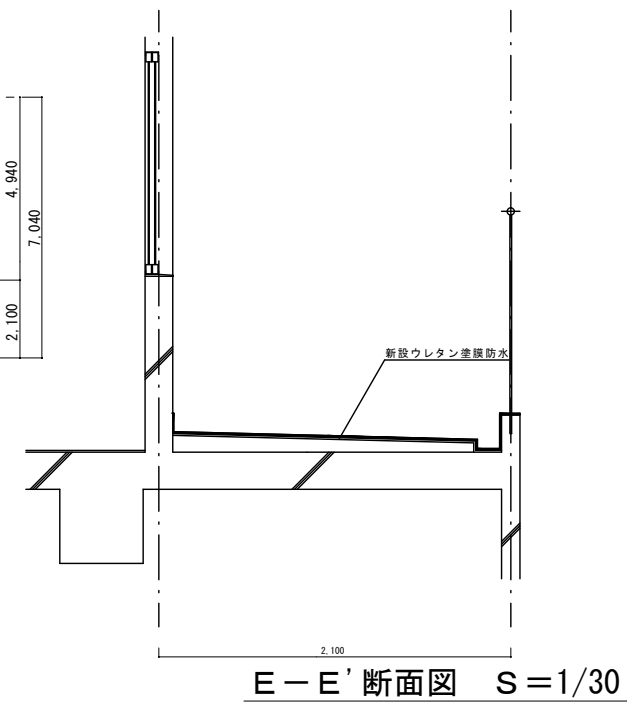
工事件名	[30] 中小企業会館防水工事		
図面名称	5・6階平面図 断面図	4 / 7	
縮尺		作成日	
 公益財団法人 東京都中小企業振興公社			




8階平面図 S=1/100




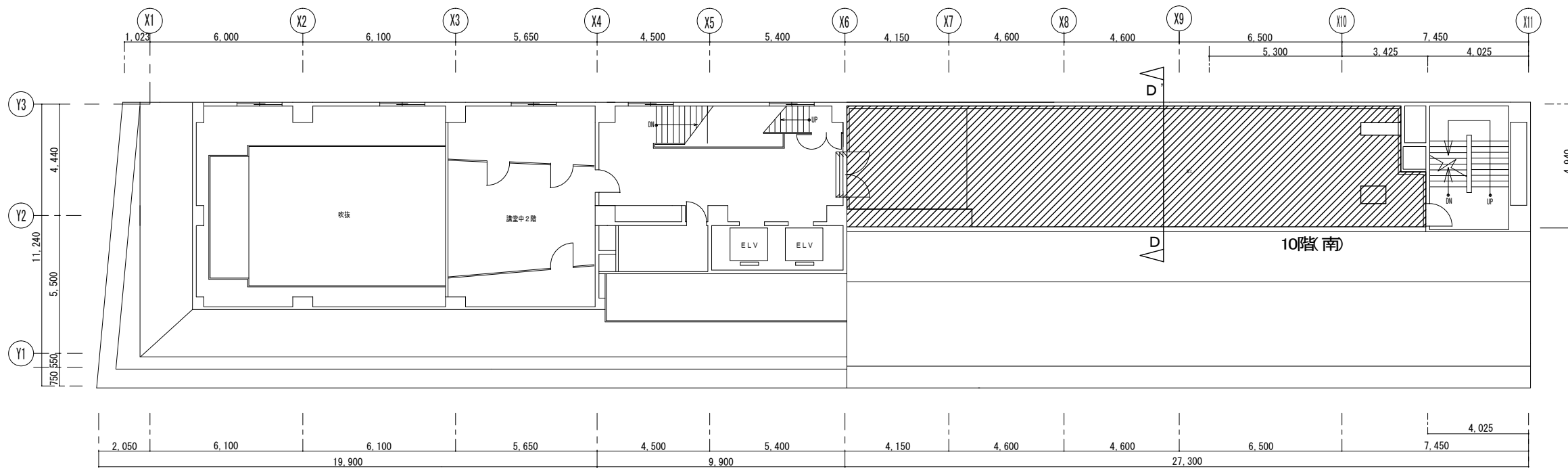
7階平面図 S=1/100

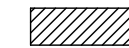


E-E'断面図 S=1/30

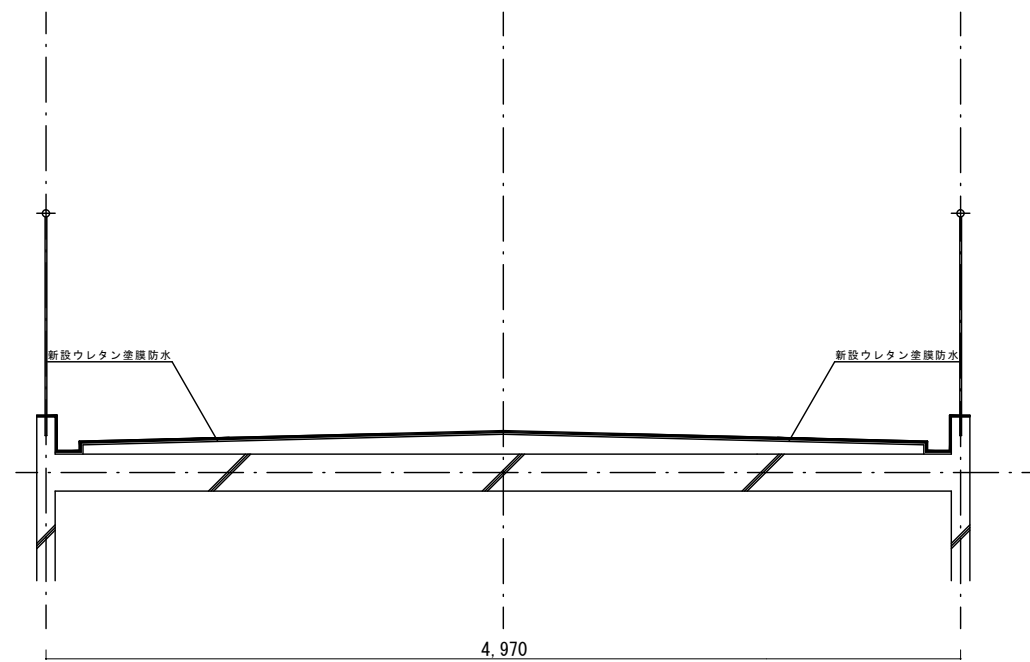
 ウレタン塗膜防水施工部分

工事件名	[30] 中小企業会館防水工事		
図面名称	7・8階平面図 断面図	5 / 7	
縮尺		作成日	
 公益財団法人 東京都中小企業振興公社			




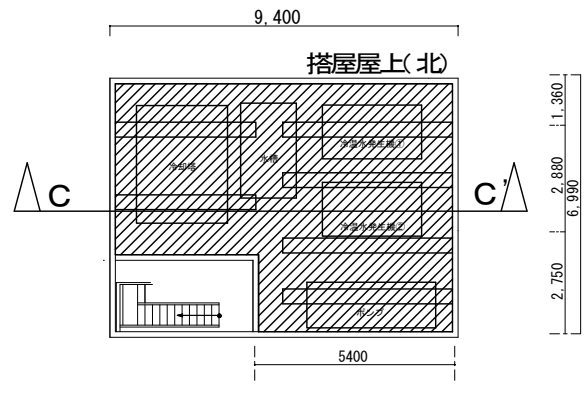
 ウレタン塗膜防水施工部分

10階平面図 S=1/100

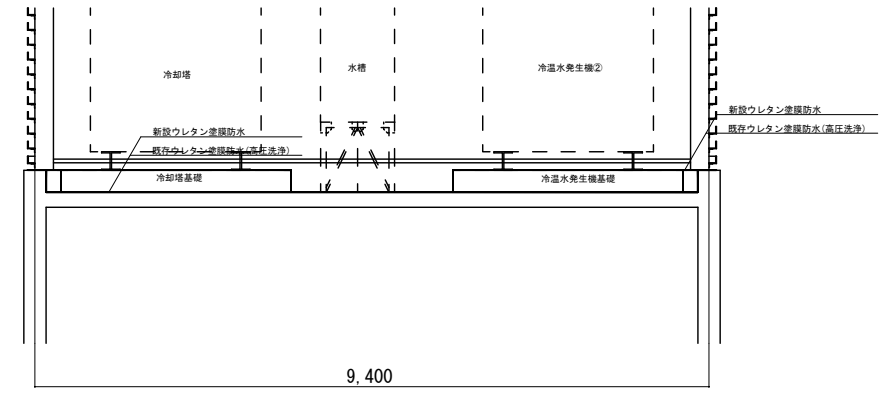


D-D'断面図 S=1/30

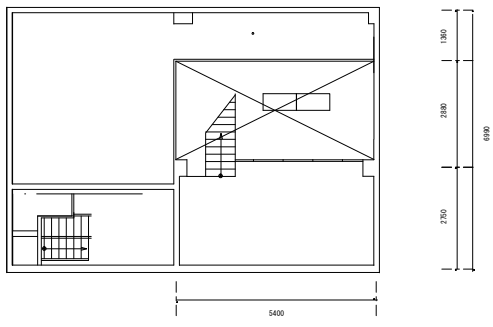
工事件名	[30] 中小企業会館防水工事		
図面名称	10階平面図 断面図	6 / 7	
縮尺		作成日	
 公益財団法人 東京都中小企業振興公社			



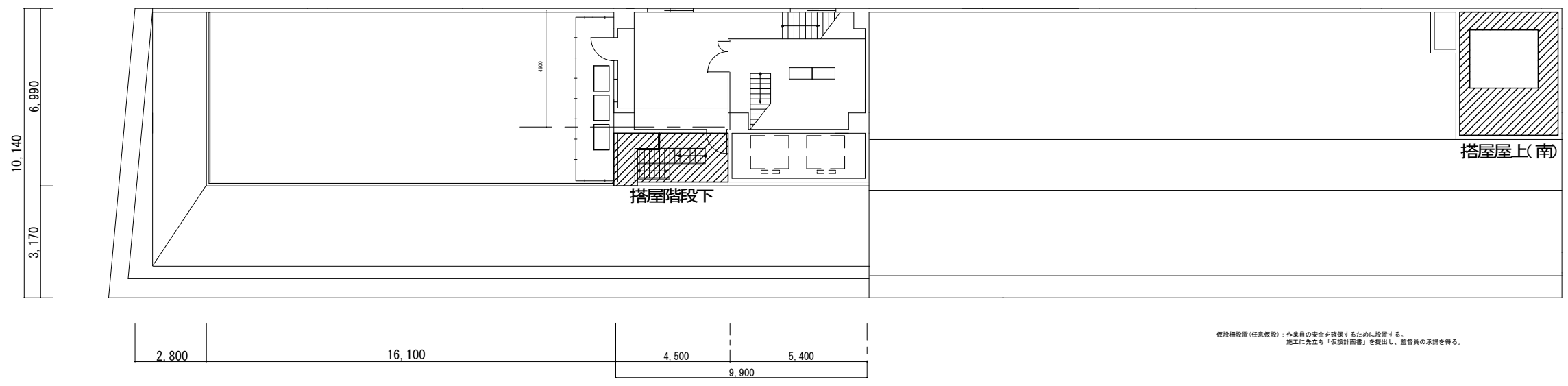
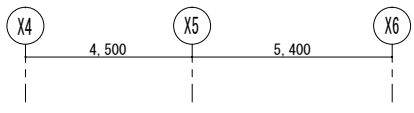
搭屋屋上平面図 S=1/100



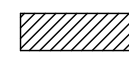
C—C' 断面図 S=1/30



搭屋中2階平面図 S=1/100



搭屋平面図 S=1/100

 ウレタン塗膜防水施工部分

仮設柵設置(任意取説): 作業員の安全を確保するために設置する。
施工に先立ち「仮設計画書」を提出し、監督員の承認を得る。

工事件名	[30] 中小企業会館防水工事		
図面名称	塔屋等平面図 断面図	7 / 7	
縮尺		作成日	