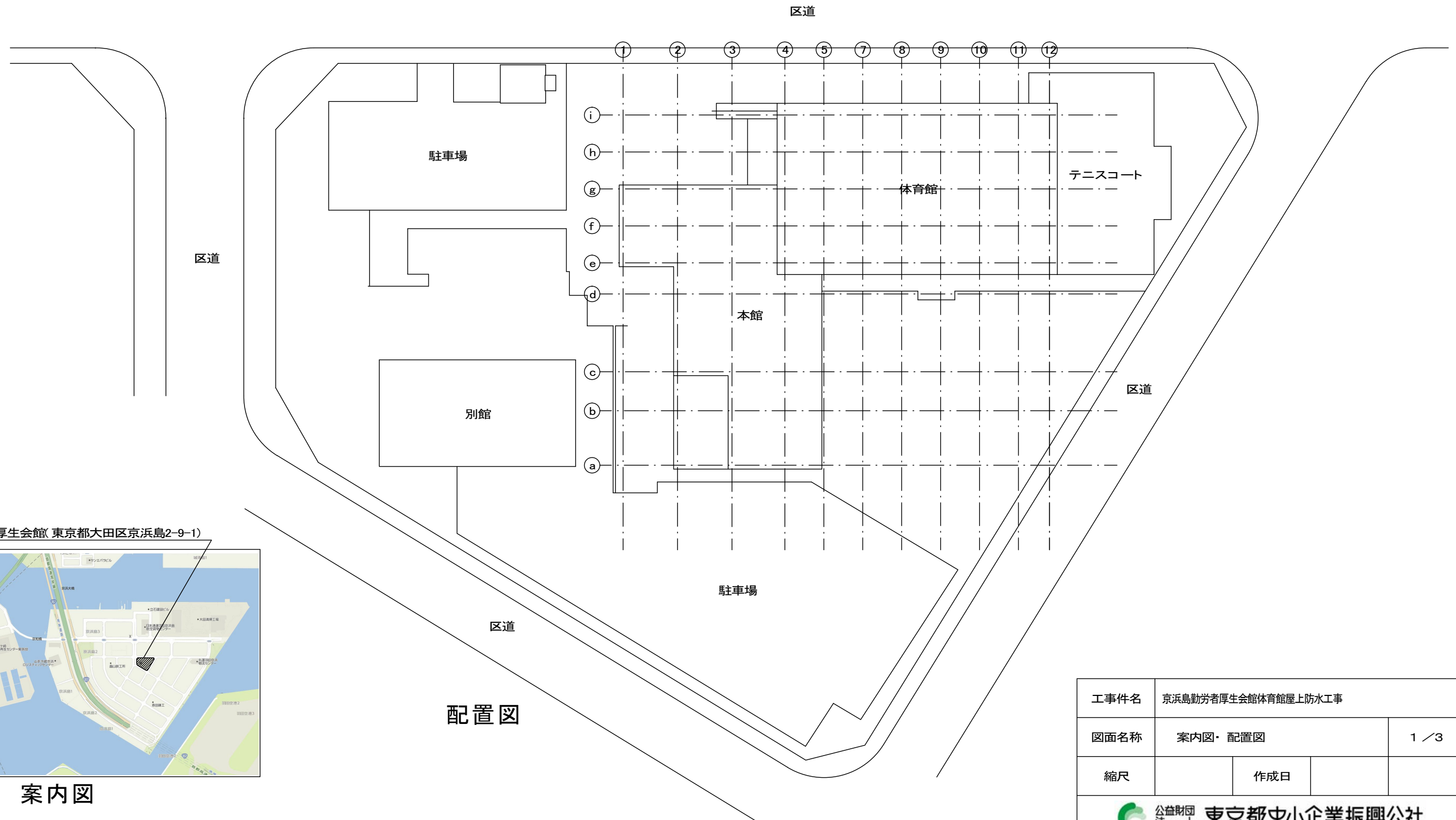

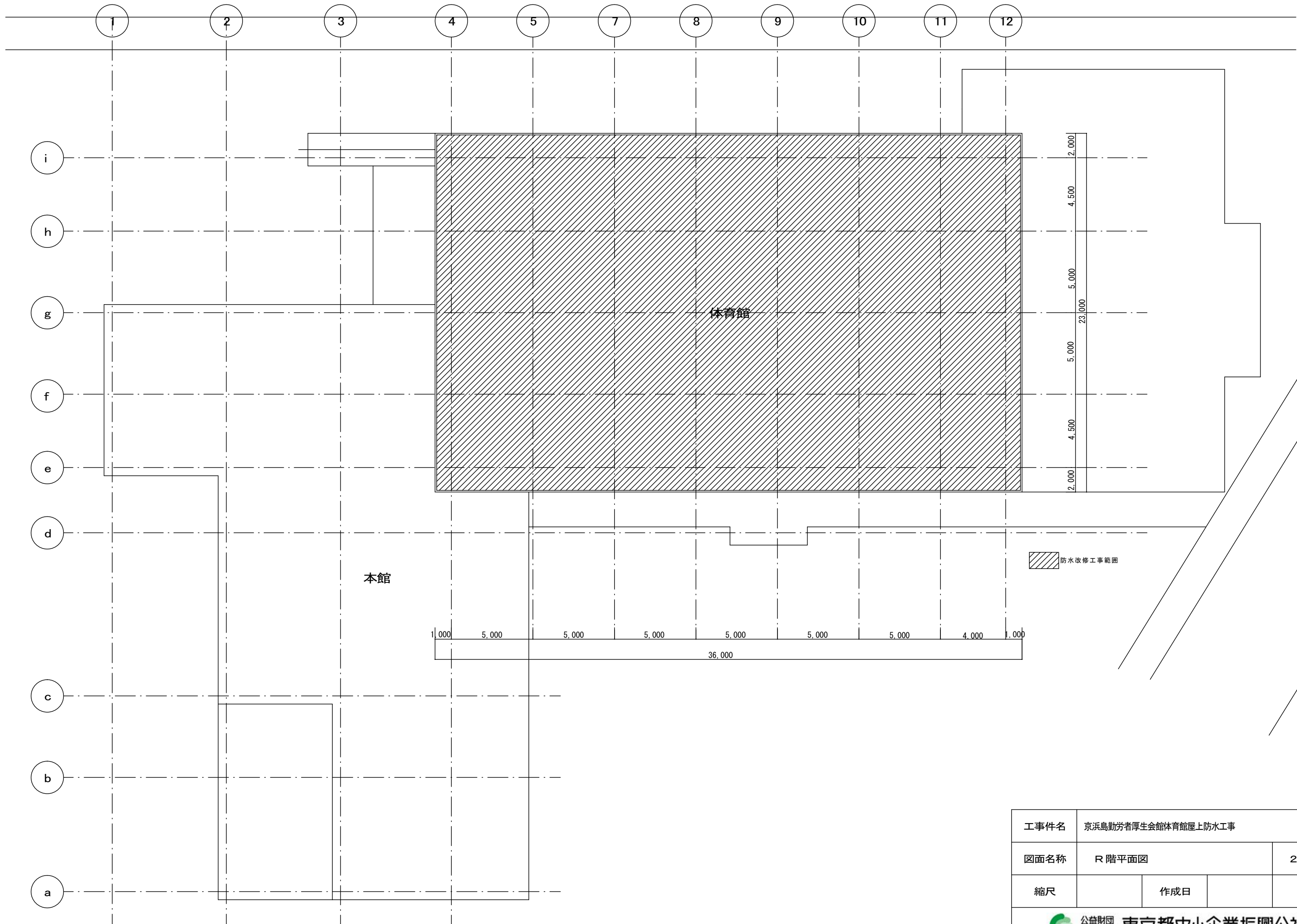



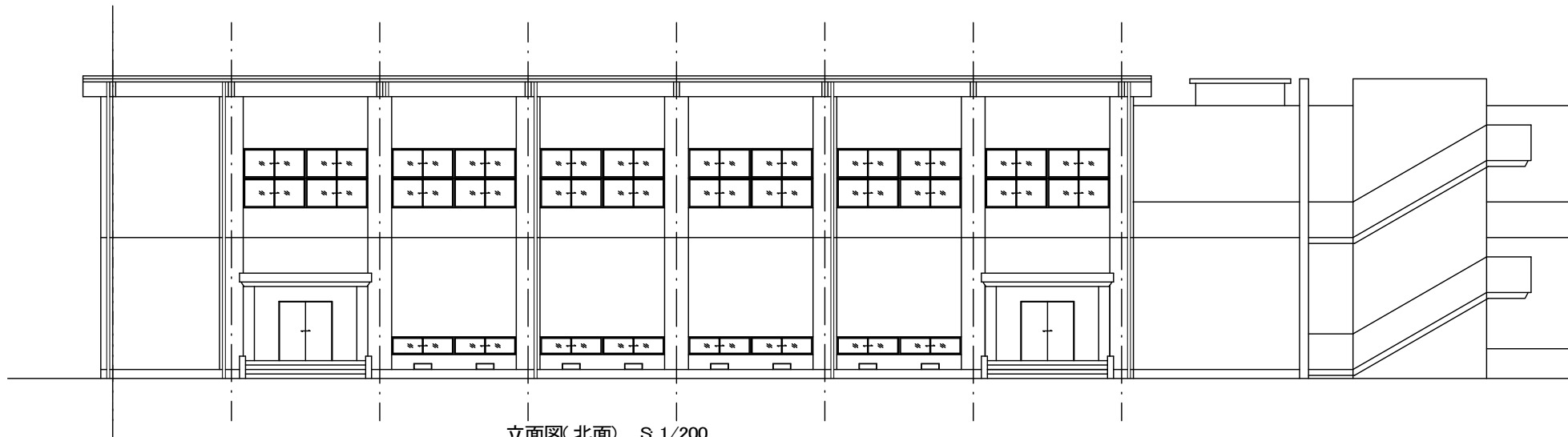
工事概要	
工事件名	京浜島勤労厚生会館体育館屋上防水工事
工事場所	大田区京浜島2-9-1(京浜島勤労厚生会館)
工事期間	契約締結の日から 平成31年3月25日 まで
標準仕様書	原則として『東京都建築工事標準仕様書』に基づき施工する。
仮設仕様	施工に先立ち、施工範囲外周に安全手摺(親綱2段)を設置する。 揚重機器を設置する場合には、事前に監督員の承諾を得る。
工事仕様	既存シート 防水を全面撤去(端部押さえ金物、ドレン、脱気塔含む) 既存コンクリートスラブ補修(ケレン、清掃) 新規アスファルト防水(D-2 792㎡/ D-2 106㎡)※断熱材厚25mm 改修用ドレン設置(10箇所) 縦型100Φ、ストレーナーキャップ付き 防水端部アルミ金物(120m) ステンレス脱気塔(20箇所)



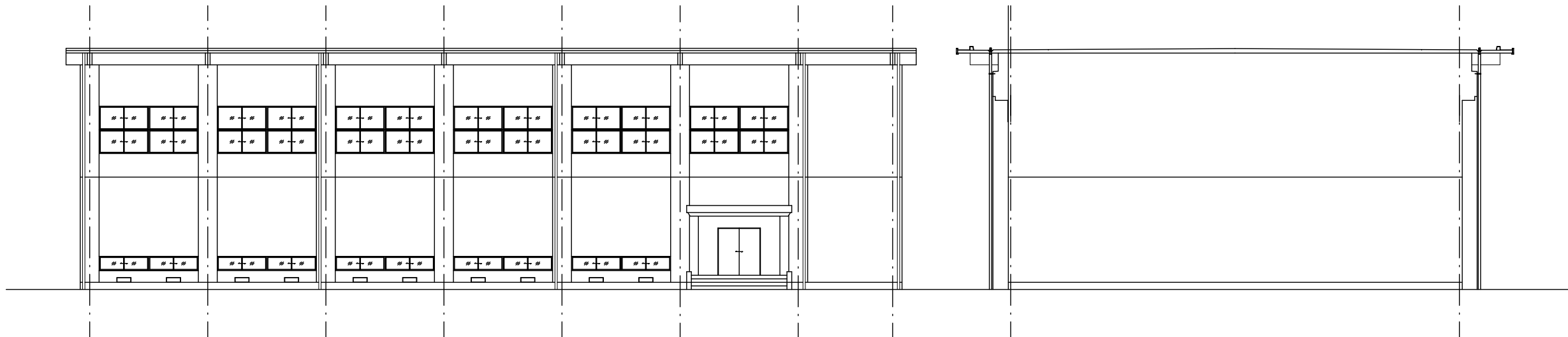
工事件名	京浜島勤労厚生会館体育館屋上防水工事		
図面名称	案内図・配置図	1 / 3	
縮尺		作成日	
 公益財団法人 東京都中小企業振興公社			



工事件名	京浜島勤労者厚生会館体育館屋上防水工事		
図面名称	R 階平面図	2 / 3	
縮尺		作成日	
 公益財団法人 東京都中小企業振興公社			

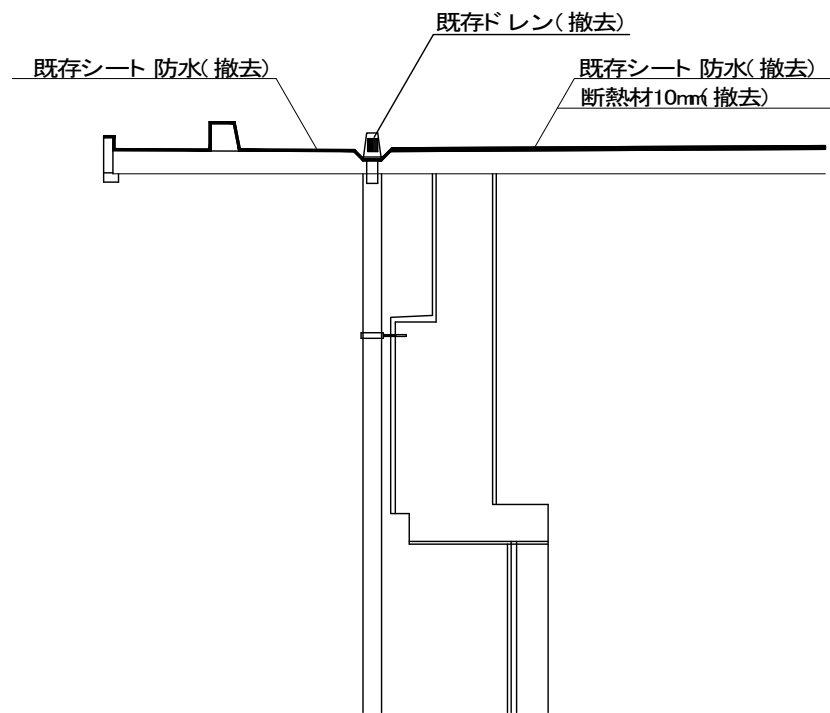


立面図(北面) S 1/200

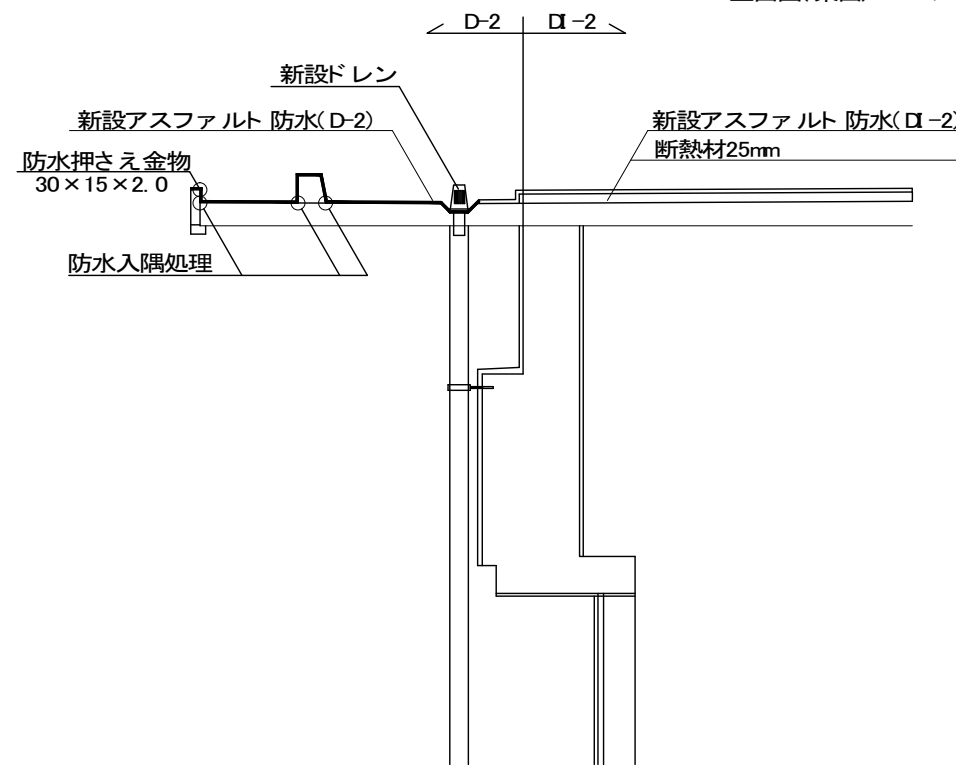


立面図(南面) S 1/200

立面図(東面) S 1/200



防水断面詳細図(施工前) S 1/50



防水断面詳細図(施工後) S 1/50

※脱気塔については、メーカー仕様に応じて設置するものとする。
(設計想定では20か所)

工事件名	京浜島勤労者厚生会館体育館屋上防水工事		
図面名称	立面図 防水断面詳細図	3 / 3	
縮尺		作成日	