

(別紙1) 平成29年度「東京手仕事」プロジェクト開発商品 (10商品)



東京本染かたてぬぐい TOKYO HONZOME YUKA TENUGUI

東京本染 てぬぐいおくるみ TOKYO HONZOME TENUGUI OKURUMI Baby Wrappers

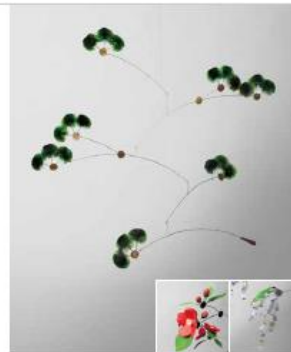
使うほどに肌触りが柔らかくなるてぬぐいで作られ、吸水性・耐久性に優れたおくるみです。注染の技法であるばし染めで緑起の美しい小紋柄を表現しました。さらに成裘に合わせておくるみからぬいぐるみへ、付属のキットを使ってリメイクできます。着物を様々な再利用してきた江戸時代の先人の知恵に倣い、物を大切に使う心を共に育む、そんな想いを込めて。



江戸本目込人形 EDO KIMEKOMI NINGYO

まるねこてかがみ MARUNEKOTEKAGAMI Wood and Cloth Hand Mirror

江戸の昔から人々に愛されてきた猫が、木目込みの技を駆使したふっくらと優しい手触りの手鏡になりました。カラフルな猫が庄布回の上でくると丸まった可愛いデザインは、バッグに入れて持ち運んでいつでも使うことができます。大切に飾られる人形として受け継がれてきた江戸本目込みの伝統の技を日々の暮らしの中でも使ってもらいたい。そんな想いから「まるねこてかがみ」は生まれました。



江戸本目込人形 (造花) EDO KIMEKOMI NINGYO (ZOKA)

ゆらぎ盆栽 YURAGI BONSAI Mobile Decorations

盆栽をかたどったモビール。葉や花を表現するのは、雛人形を始めた日本人形を葉やかに彩ってきた造花作りの技術。見る角度によって異なる趣を鑑賞できる盆栽のように、風に揺らぎながら刻一刻と変化するモビールの表情を楽しんでください。ふと見上げた目線の先に飾ることで、松や藤、梅といった日本の文化に根付いた草木を、現代の生活空間にも取り入れやすいものになりました。



東京打刃物 TOKYO UCHIHAMOND

ひづくり HIZUKURI Hand-Forged Knife

江戸・東京伝統の刃物造りの技法「鍛火造り」で造られたナイフ。鋼と地鉄を合わせて、千度の炎で熱し、鎚で打ち延ばす作業を繰り返して造った三層構造の刃が優れた切れ味を生み出します。型を替わず、手作業で造り出す製造工程は「自由鍛造」と呼ばれ、日本刀造り由来の高度な職人技が活かされています。ナイフの刃先は角刃、丸刃の2種類を揃えました。ギフトにも適しています。



東京子織ブラシ TOKYO TELE BRUSH

雅ブラシ MIYABI BRUSH Homemade Handmade Brush

ブラシに丁寧に手植えする伝統工芸技術と日本の建築文化で培われてきた細子の技術が融合した製品です。柔らかい馬毛を厳選したブラシは、衣服やテーブルなど素材を選ぶことなく埃やチリを払います。持ち手は使い勝手を考慮した手に馴染む大きさにしました。ブラシとして使用しない時は空間で美しく飾り、施された伝統文様には緑起の美しい意味があります。



東京打刃物 TOKYO UCHIHAMOND

双慶 SOKEI Hand-Forged Kitchen Knife

型を使用せずに熱した鉄を叩いて形を作る伝統的な刃物鍛冶(鍛火造り技法)を用い、刃先から柄まで鉄が一体となって自然に木部に繋がっていく、これまでにない形状の包丁です。柄は、適度な重みとグリップ感があり、刃は切れ味が鋭いので、食材の繊維や細胞をつぶさず切ることにできます。刃の上部にある黒い部分は、次第に艶が出てきて黒光りしてきます。これを黒サビといい、赤サビから包丁を守ってくれます。



江戸つまみ簪 EDO TSUMAMI-KANZASHI

Karen KAREN Lariat Choker / Long Necklace

七五三や成人式など和服を着る女性の髪型を美しく彩ってきた江戸つまみ簪。それに使われる羽二重という絹の張り感を活かした細工を和装以外でも楽しめるようアクセサリにしました。ナチュラルで上質な可憐さを表現するために、花卉の色のグラデーションや間隔、全体の長さ等、細部に気を配りました。幅広い年齢層の方が様々なシーンでコーディネートをお楽しみ頂けます。



漆塗り UFUSHINURI

素椀 SOWAN Lacquered Cup

この「素椀」は3つの素材を活かしたカップになります。木地は、美しい木目のある榎(けやき)材を使用しています。その美しい木地を活かすために、カップの内側と底面は、拭き漆塗りで仕上げられています。カップの外側は、独特の質感に仕上げるために、乾漆粉を糊いた上に漆を塗って仕上げられています。2本のラインは真鍮で、デザイン的に全体を引き締めています。



江戸本目込人形 EDO KIMEKOMI NINGYO

江戸本目込マグネット EDO KIMEKOMI MAGNET Wood and cloth Magnets

江戸本目込人形の技法で生活空間を彩るマグネットを作りました。四柄は葛飾北斎の代表作、富嶽三十六景「神楽川沖浪裏」(大浪)と「朝風快晴」(赤富士)を表現。海外でも人気の高い富士山がモチーフです。ちりめんの素材な味わいと粗やかな手織の温もりが、小さな丸に込められて、かわいらしい仕上がりとなりました。日々の暮らしにさりげなく華を映かせます。



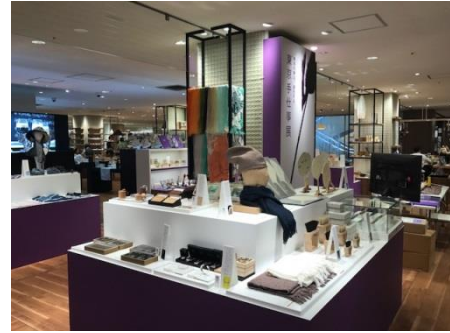
東京染小紋 TOKYO SOME-KOMON

江戸小紋ワイングラスマーカー EDO KOMON WINE GLASS MARKER [WAIN WAIN] Wine Glass Coasters / Identification Markers

東京染小紋の手染めによる繊細な紋様と多様な色彩を気軽に楽しんでもらうために、パーティー等で使用するワイングラスの識別マーカーに仕立てました。食事やお酒の席で、その繊やかな手織や風合いを見て触っていただきながら、紋様の意味や由来などの話を聞け、大人の教養として江戸の伝統とワインのマナーを楽しんでいただければと思います。海外の方へのギフトとしてもどうぞ。

(別紙2)

平成29年度テストマーケティング ① 玉川高島屋本館5階 wagoto売場



(ワークショップ)

(実演販売)

(別紙 2)

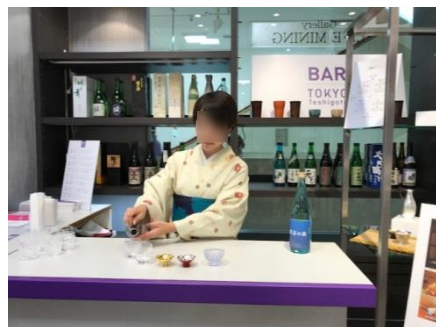
平成29年度テストマーケティング ② 日本橋三越本館5階ギャラリーライフマイニング内



(テストマーケティング対象商品)



(ワークショップ)



(東京手仕事BAR)

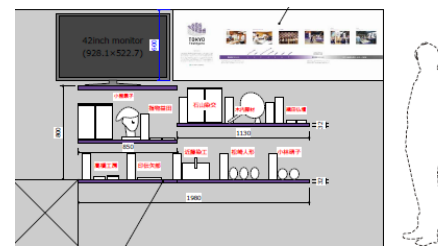
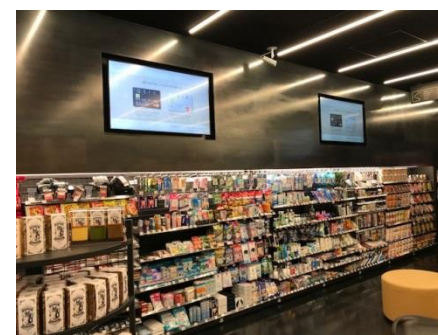
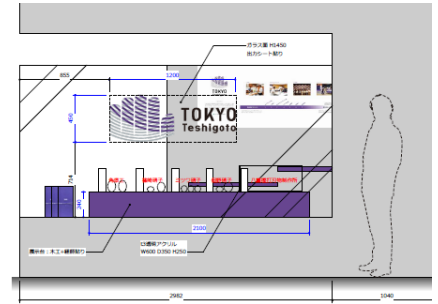


(実演販売)



(別紙 2)

平成29年度テストマーケティング ③ GINZASIX 5階 マークスタイルトーキョー内



(デジタルサイネージでの館内告知)



(インフルエンサーマーケティング/ネットライブ中継)

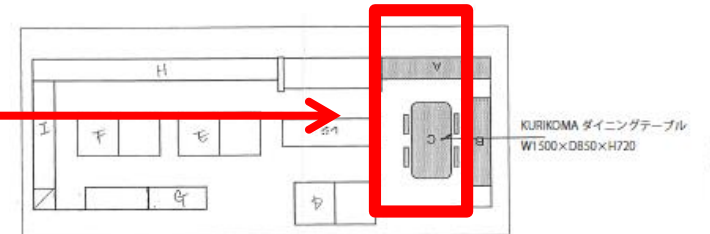
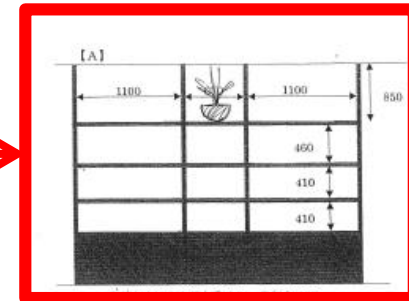
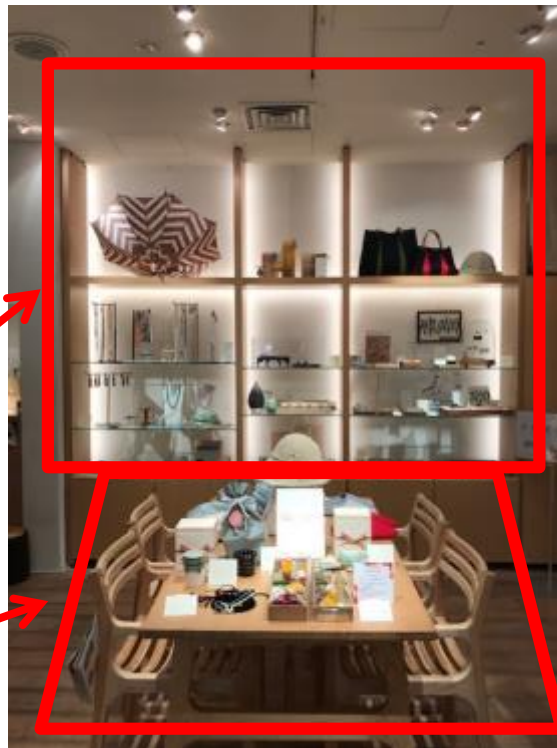
(別紙3)

平成30年度テストマーケティング 運営売場 ① ワイスワイスツールズ内スペース

WISE・WISE

tools

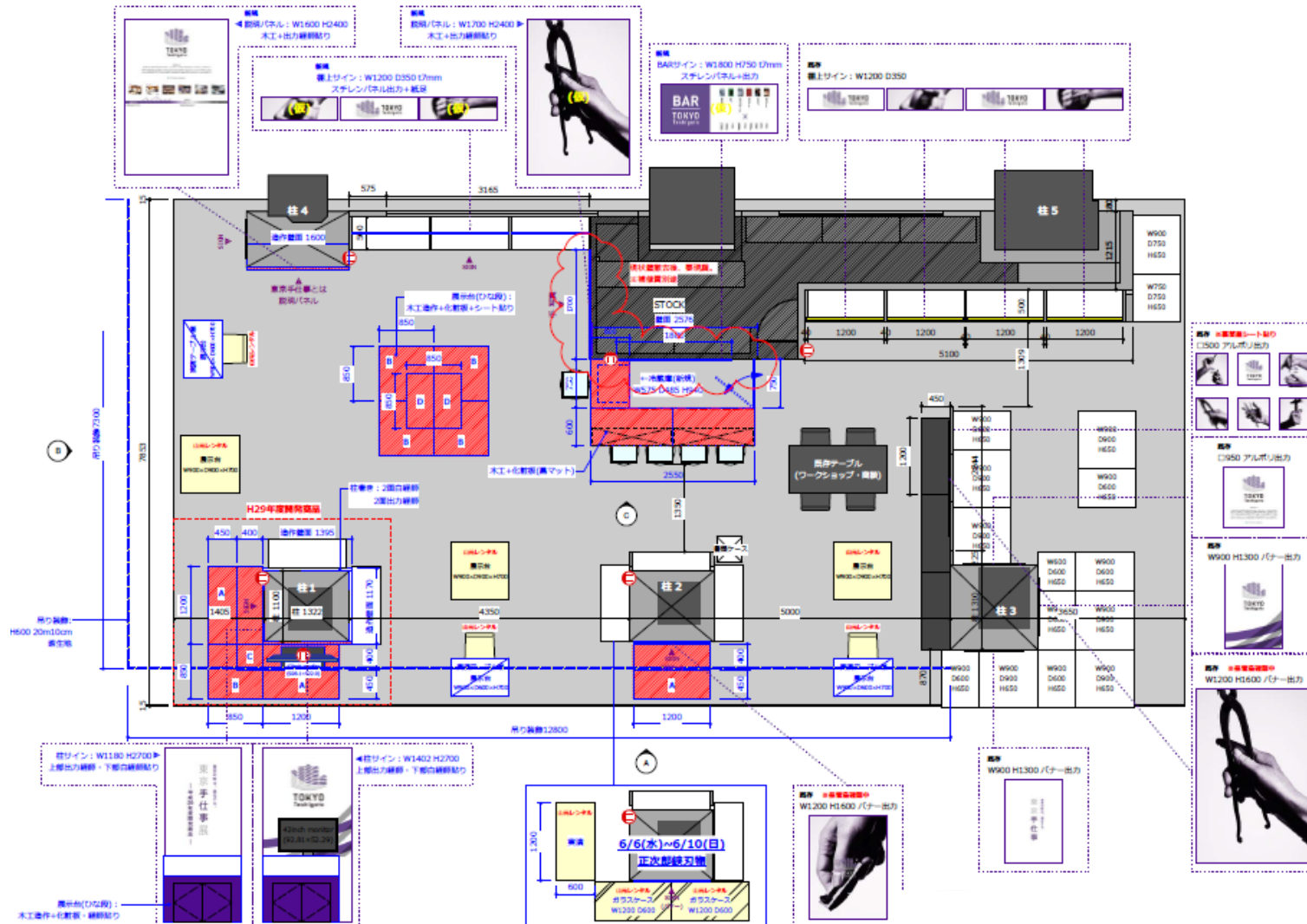
東京ミッドタウン ガレリア3階
ワイスワイスツールズ
〒107-0052 東京都港区赤坂9-7-1



(別紙4)

平成30年度テストマーケティング 運営売場

② 日本橋三越本店 本館5階ギャラリーライフマイニング
平成30年度春「東京手仕事展」(参考図面)



(別紙5)

平成30年度テストマーケティング 運営売場

③ GINZASIX 5階 「マークスタイルトーカー」内催事スペース

