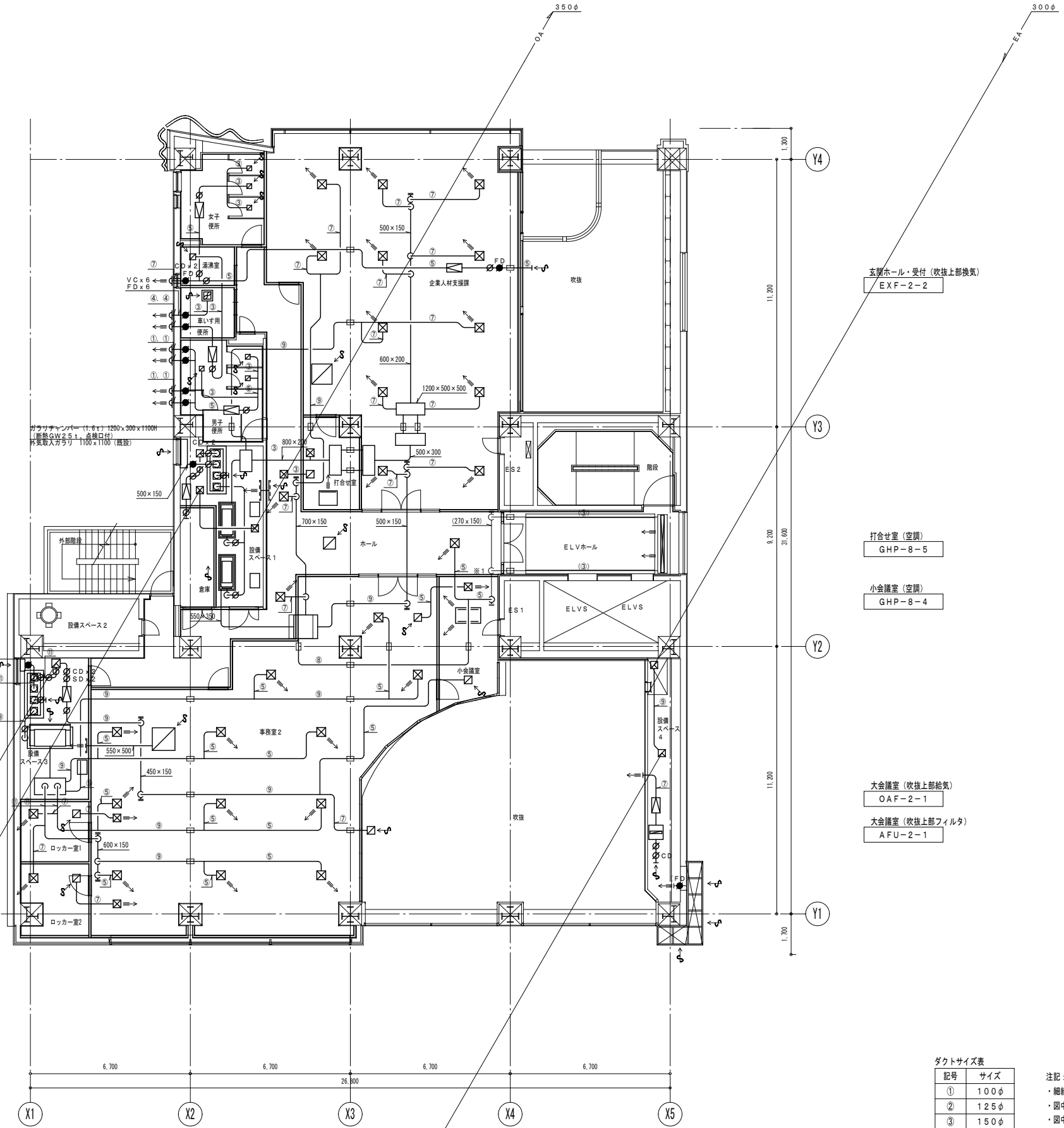


チャンバリスト

機器番号	種別	サイズ	内貼(mm)	数量	備考
GHP-4-1, 2	SA	1800 x 700 x 400H	GW50	2	タワミ継手 900 x 400
	RA	500 x 500 x 1500H	GW25	2	タワミ継手 450 x 500
GHP-5-1	SA	1800 x 600 x 700H	GW50	1	タワミ継手 1000 x 400
	RA	1700 x 600 x 700H	GW25	1	タワミ継手 1500 x 400

- 女子便所 (排気) EXF-2-3
- 湯沸室 (排気) EXF-2-4
- 車いす用便所 (排気) EXF-2-5
- 男子便所 (排気) EXF-2-6
- 企業人材支援課 (換気) HEX-2-1
- 企業人材支援課 (空調) GHP-4-1
- 倉庫 (排気) EXF-2-7
- 企業人材支援課 (空調) GHP-4-2
- 企業人材支援課 (加湿) EV-2-1
- 事務室 1 (加湿) EV-2-1
- 事務室 2 (換気) HEX-2-2
- 大会議室 (吹抜上部排気) EXF-2-1
- 事務室 2 (空調) GHP-5-1
- 事務室 2 (加湿) EV-2-2



- 玄関ホール・受付 (吹抜上部換気) EXF-2-2
- 打合せ室 (空調) GHP-8-5
- 小会議室 (空調) GHP-8-4
- 大会議室 (吹抜上部給気) OAF-2-1
- 大会議室 (吹抜上部フィルタ) AFU-2-1

ダクトサイズ表

記号	サイズ
①	100φ
②	125φ
③	150φ
④	175φ
⑤	200φ
⑥	225φ
⑦	250φ
⑧	275φ
⑨	300φ
⑩	325φ
⑪	350φ

注記:
 ・細線及び()内は、既設を示す。
 ・図中※1は、既設ダクトに接続を示す。
 ・図中—□—部分は、既設梁貫通箇所を示す。
 ・図中—≡—部分は、壁および床穴明け補修(X線撮影)箇所を示す。
 ・送風機、排風機には、チャンバ継手を設置する。

しゅん 功 団			
件名	東京都産業労働局秋葉原庁舎(28)改修空調設備工事		
図名	空調設備 2階ダクト平面図	図番	MA-17
しゅん功	平成30年2月23日	図番	17/95
縮尺	—		
請負者	五建・武蔵野建設共同企業体		
代理人	松田		
工事監理	株式会社 日経建	担当者	河野
工事主管課	東京都財務局建築保全部施設設備第一課		