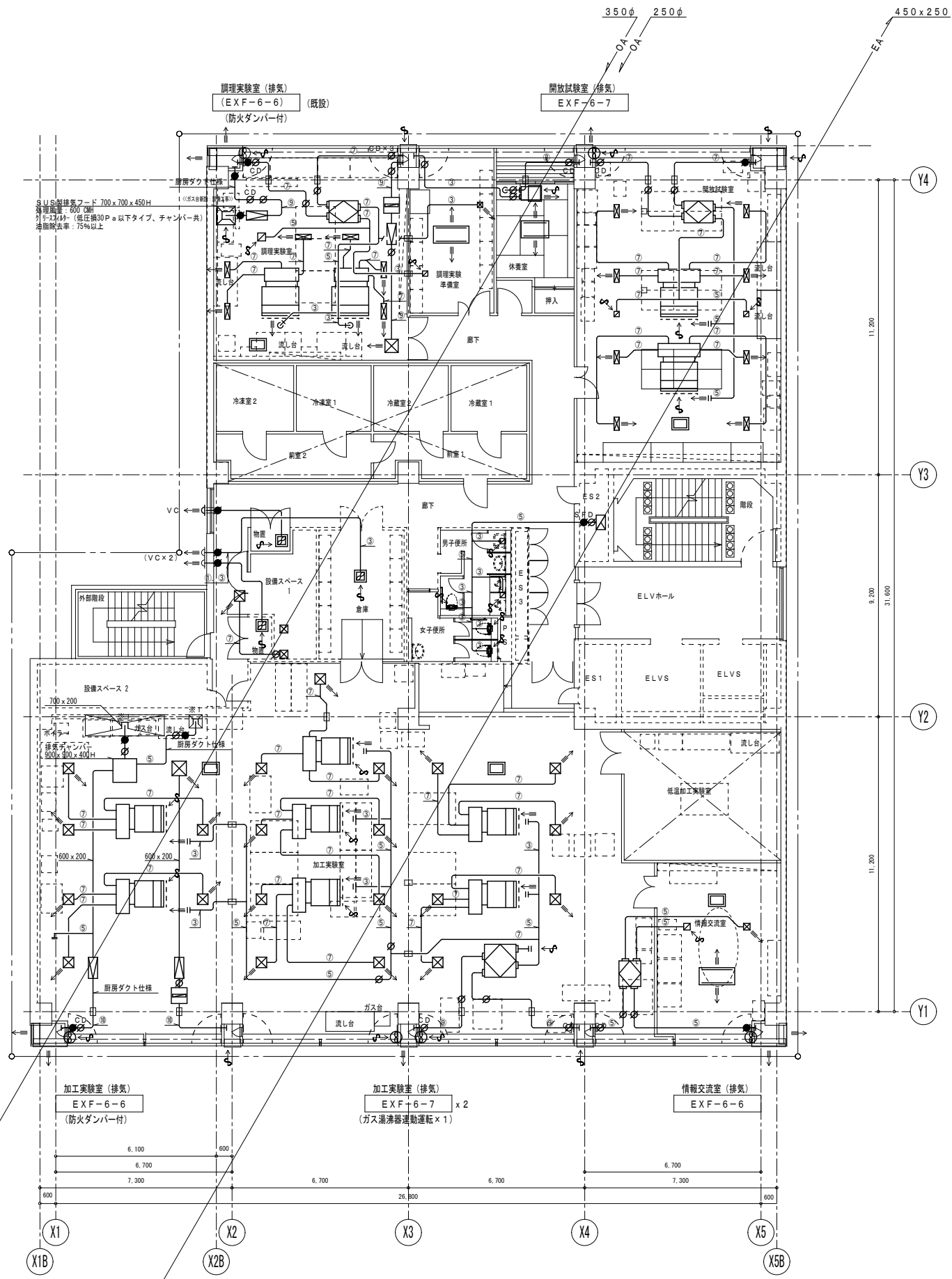
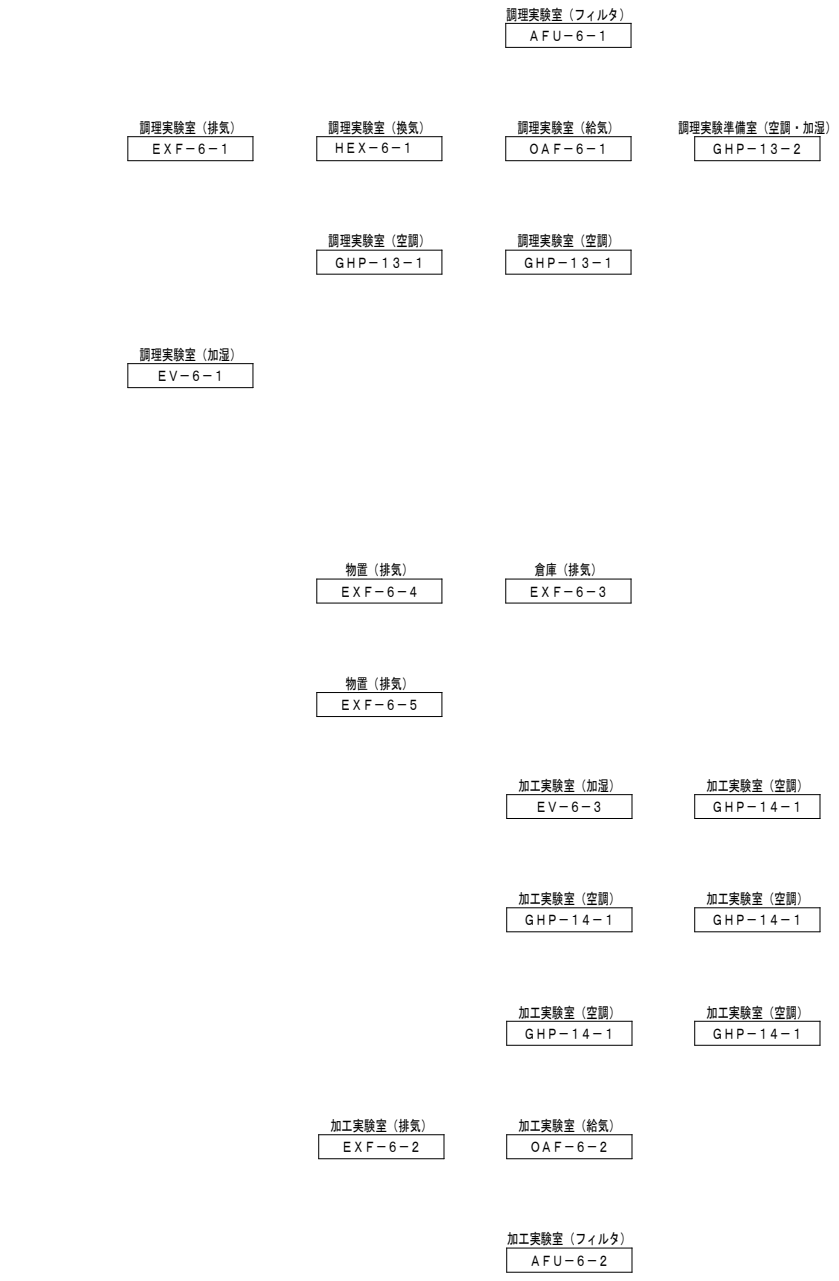


チャンバリスト

機器番号	種別	サイズ	内貼(mm)	数量	備考
GHP-13-1	SA	1300 x 500 x 450H	GW50	2	タワミ継手 1200 x 200
GHP-13-4	SA	1600 x 500 x 450H	GW50	2	タワミ継手 1200 x 200
GHP-14-1	SA	1300 x 500 x 450H	GW50	7	タワミ継手 800 x 200



6階平面図 【新設】

※ : 工事対象外室を示す。

ダクトサイズ表

記号	サイズ
①	100φ
②	125φ
③	150φ
④	175φ
⑤	200φ
⑥	225φ
⑦	250φ
⑧	275φ
⑨	300φ
⑩	325φ
⑪	350φ

- 注記:
- ・細線及び()内は、既設を示す。
 - ・図中※1は、既設ダクトに接続を示す。
 - ・図中—□—部分は、既設梁貫通箇所を示す。
 - ・図中—≡—部分は、壁および床穴明け補修(×線撮影)箇所を示す。
 - ・送風機、排風機には、キャンパス継手を設置する。

しゅん功 図			
件名	東京都産業労働局秋葉原庁舎(28)改修空調設備工事		
図名	空調設備 6階ダクト平面図	図番	MA-21
しゅん功	平成30年2月23日	図番	21/95
製図者	五建・武蔵野建設共同企業体	代理人	松田
工事監理	株式会社 日経建	担当者	河野
工事主管理	東京都財務局建築保安部施設整備第一課		