

チャンバリスト

機器番号	種別	サイズ	内貼(mm)	数量	備考
GHP-15-3	SA	1000 x 500 x 450H	GW50	1	タワミ継手 600 x 200
	RA	1100 x 500 x 500H	GW25	1	タワミ継手 700 x 200
GHP-15-4	SA	1300 x 500 x 350H	GW50	4	タワミ継手 800 x 200
	RA	1300 x 500 x 350H	GW25	4	タワミ継手 1000 x 200
GHP-16-1	SA	1000 x 500 x 400H	GW50	3	タワミ継手 800 x 200
GHP-16-2	SA	1400 x 500 x 400H	GW50	3	タワミ継手 1200 x 200
GHP-16-3	SA	800 x 500 x 400H	GW50	1	タワミ継手 600 x 200
GHP-17-2	SA	1300 x 500 x 400H	GW50	2	タワミ継手 800 x 200
	RA	1200 x 500 x 350H	GW25	2	タワミ継手 1000 x 200



給湯室 (空調・加温) GHP-15-1
 事務室 他 (換気) HEX-7-1
 所長室 (空調・加温) GHP-15-2

相談室・更衣室 (空調・加温) GHP-15-3

実験資材倉庫 (排気) EXF-7-2

4~5Fコア (給気) GHP-21-1

物置 (排気) EXF-7-4

天秤室 (空調・加温) GHP-16-3

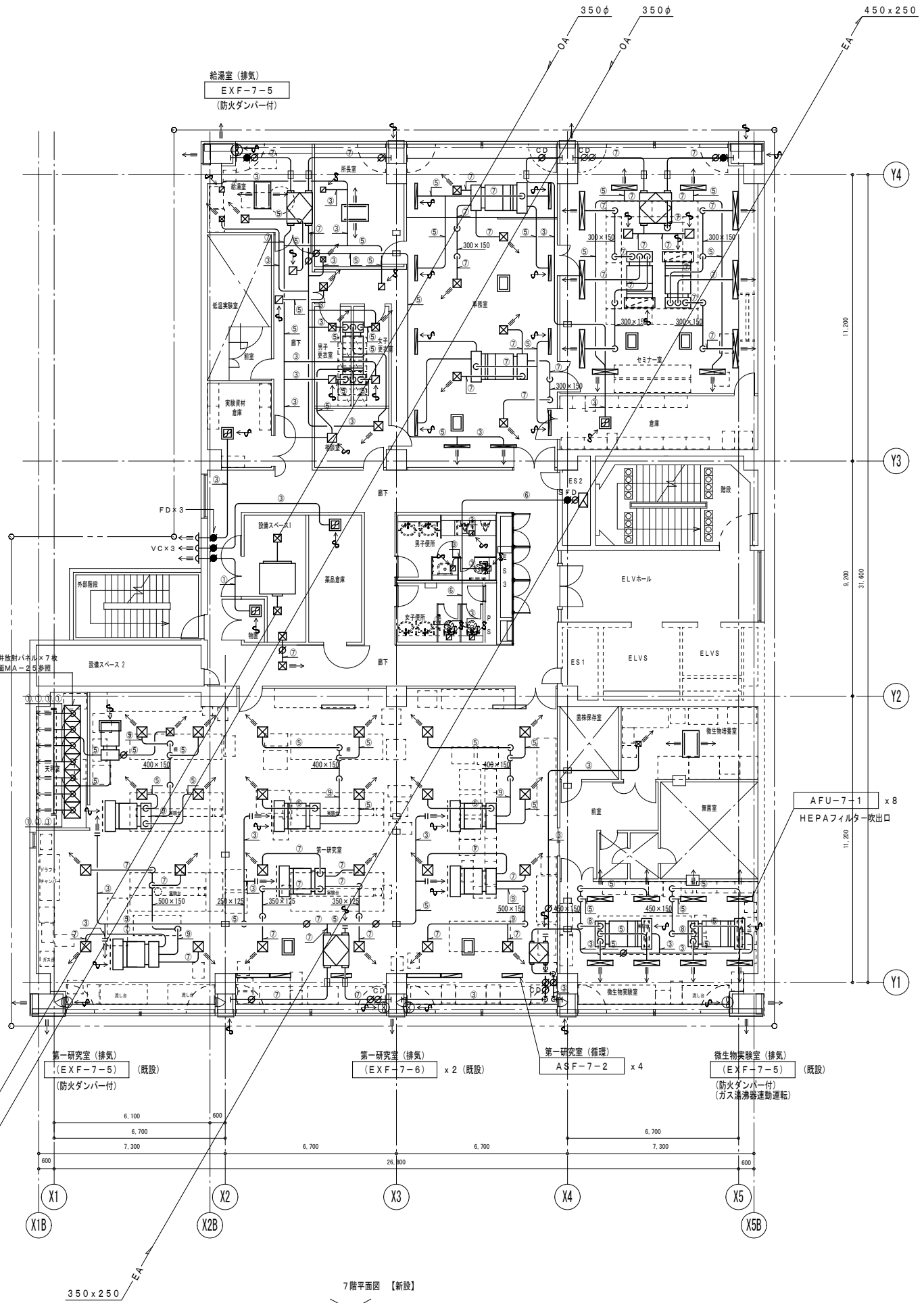
第一研究室 (空調) GHP-16-1

第一研究室 (空調) GHP-16-2

第一研究室 (加温) EV-7-3

第一研究室 (換気) HEX-7-3

第一研究室 (循環) ASF-7-1



事務室 (空調) GHP-15-4

セミナー室 (換気) HEX-7-2

事務室 (加温) EV-7-1

セミナー室 (空調) GHP-15-5

セミナー室 (空調) GHP-15-5

事務室 (空調) GHP-15-4

セミナー室 (加温) EV-7-2

セミナー室 (加温) EV-7-2

事務室 (加温) EV-7-1

倉庫 (排気) EXF-7-1

第一研究室 (循環) ASF-7-1

微生物培養室 (空調・加温) GHP-17-1

第一研究室 (空調) GHP-16-1

第一研究室 (空調) GHP-16-2

第一研究室 (加温) EV-7-3

微生物実験室・培養室 (換気) HEX-7-4

微生物実験室 (空調・加温) GHP-17-2 x 2

第一研究室 (循環) ASF-7-1

第一研究室 (排気) (EXF-7-5) (既設)
(防火ダンパー付)

第一研究室 (排気) (EXF-7-6) x 2 (既設)

第一研究室 (循環) ASF-7-2 x 4

微生物実験室 (排気) (EXF-7-5) (既設)
(防火ダンパー付)
(ガス清浄機連動運転)

AFU-7-1 x 8
HEPAフィルター吹出口

ダクトサイズ表

記号	サイズ
①	100φ
②	125φ
③	150φ
④	175φ
⑤	200φ
⑥	225φ
⑦	250φ
⑧	275φ
⑨	300φ
⑩	325φ
⑪	350φ

注記:
 ・細線及び()内は、既設を示す。
 ・図中※1は、既設ダクトに接続を示す。
 ・図中—|—|部分は、既設梁貫通箇所を示す。
 ・図中—|—|部分は、壁および床穴明け補修(X線撮影)箇所を示す。
 ・送風機、排風機には、キャンパス継手を設置する。

7階平面図 【新設】
 ※ : 工事対象外室を示す。

しゅん 功 団			
件名	東京都産業労働局秋葉原庁舎(28)改修空調設備工事		
図名	空調設備 7階ダクト平面図	図番	MA-22
しゅん功	平成30年2月23日	図番	22/95
設計者	五建・武蔵野建設共同企業体	代理人	松田
工事監理	株式会社 日経建	担当者	河野
工事主管課	東京都財務局建築保全部施設整備第一課		