

ARGUS

12

2020
No.504
アーガス

社長がやるかやらないか

04

先手必勝！海外展開！！
公社タイ事務所 現地支援拠点を賢く使う！！
～海外展開を目指す企業を強力サポート～

08

東京の粋は、進化する。
「東京手仕事」プロジェクト

10

ICT、IoT、AIなどの新技術を活用した生産性向上のための
「導入前適性化診断」をご活用ください

12

～防災製品・サービスの改良から普及促進まで、
手厚くご支援します～
第1回 事業紹介
先進的防災技術実用化支援事業

14

■令和2年度 東京都中小企業振興公社表彰
受賞企業2名4社が決定！

キラリ TOKYO

—輝く企業の現場から—

第169回 株式会社浜野製作所



ガレージスマダにはスタートアップの入室やデジタル工作機械の他、共用ラウンジにはバーカウンターなども設置されている。(写真左から)取締役 副社長の小林亮氏、代表取締役CEOの浜野慶一氏、取締役 副社長の宮地史也氏

ものづくりイノベーションの開発拠点「ガレージスマダ」

株式会社浜野製作所は、金属の部品加工だけでなく、さまざまな企業と組んで装置・機械の設計や開発、製造を行っているメーカーだ。たとえば、多くのメディアで紹介されている株式会社オリ研究所の小型ロボット「OriHime (オリヒメ)」(上記写真・『アークス』2019年4月号でも掲載)は、浜野製作所が創業時に支援した。他にも、新スタイルのパーソナルモビリティを提供する「WHILL (ウィル)」、垂直軸型マグナス風力発電機の実用化に挑戦する株式会社チャレナジールなど、名だたるベンチャーを支援している。

「オリ研究所を支援したのは、代表取締役CEOである吉藤オリくんの『病氣や障がいなどで孤独を感じている人々をロボットで救いたい』という思いに心打たれたからです。当社の技術や設備を提供すれば、吉藤くんのように高い志を持つベンチャーを支え、彼らの思いを世の中に届けることができると考えました」(浜野氏)

その思いが結実したのが、2014年に完成した施設「Garage Sumida (ガレージスマダ)」である。

「高度成長期、1970年頃の墨田区には約10,000社の町工場

がありましたが、今では約2,000社程度*までに減少しました。こうした傾向は大田区や東大阪市など日本全国のものづくり企業の集積地域で起きています。でも、町工場が培ってきた技術や情熱が断絶してしまったら、先進国である日本からは二度ともものづくりの文化は生まれてこないでしょう。そこで私たちは、社会課題を解決する企業をものづくりで支援し、東京の地域性を最大に活かしたものづくりの情報の上流から仕事をする事で、『下請け』といわれる私たち中小製造業の仕事の在り方を変え、ものづくりの現場の力を活かして新しい価値が生まれる関係づくり・仕組みづくりに取り組んでいます。その拠点が、ガレージスマダです」(浜野氏)

中小企業が連携すれば素早いものづくりが可能

浜野製作所はこれまで、産学官金で共同開発した電気自動車「HOKUSAI」、世界で初めて深度7,800メートルの動画撮影に成功した深海探査艇「江戸っ子1号」など、多くの共同プロジェクトに参加してきた。そして2019年には、遠隔操縦が可能な小型電気自動車(EV)「バトラーカー」の開発にも携わった。

「全体的なプロジェクトマネジメントを、欧州系の戦略コンサルティングファームの日本法人が担当し、『和ノベーションチーム』と

※参考:「平成28年経済センサス-活動調査」(総務省統計局)

ものづくりの現場の力から新たな価値を創出

[会社概要]

代表：代表取締役 CEO 浜野慶一氏
業種：各種装置・機械の設計、開発、製造、板金加工、
金型設計など
資本金：2000万円
従業員：54名（2020年10月現在）
所在地：東京都墨田区八広4-39-7
TEL：03-5631-9111
FAX：03-5631-9112
<https://hamano-products.co.jp/>



情報発信を心がける

「他企業などとのつながりを増やすために大切なのが情報発信。当社が取り組むプロジェクトの動きや、それに賭ける思いなどを積極的に伝えることで、共感してくれた方がご縁を運んでくださる。そこから新たな挑戦につながることもあります」（浜野氏）



学ぶ意欲のあるスタッフに対して、学費をサポートするなど、制度づくりにも力を注いでいる。現在、大学院に通いながら働くスタッフも。



深海探査艇「江戸っ子1号」は、浜野製作所をはじめとする下町の町工場が協力して実現したプロジェクトだ(写真提供:江戸っ子1号プロジェクト推進委員会、江戸っ子1号)



浜野氏は、講演や各種パネルディスカッションなどにも積極的に参加し、自社の取り組みについて情報発信をしている

呼ばれる当社を含めた10社が、プロダクトデザインや内装、自動運転制御などを受け持ちました。当社は車体部分など、総合的にハードウェアを手がけました」（浜野氏）

パトカーの開発期間は、わずか4ヵ月間。これほど短期間で完成できたのは、プロジェクト参加メンバーの多くが中小企業だったからだ、浜野氏は考えている。

「大企業は、会議を重ね綿密な計画を立ててから製品づくりに取りかかるもの。そのため、製品化した頃には時代が変わっていることもあるかもしれません。ところが中小企業なら、経営者がやると決断したら、すぐ製品化に取り組めるのです。

今は変化のスピードが速まり、新たな社会課題が次々に生まれる時代。ですから、得意分野を持つ中小企業が集まり、短期間で具現化するやり方は、とても時代に合っているのではないのでしょうか」（浜野氏）

中小製造業の可能性を世界に向け発信する

これまでの中小企業は、大企業の下請けという役割だった。しかし、こうした構造は変わっていくのかもしれない。

「今後は、小回りのきく中小企業がプロトタイプを開発し、大企

業に量産化を担ってもらえるケースが増えるかもしれません。従来の『大企業が上、中小企業が下』という先入観は捨て、さまざまな企業と横のつながりをつくろうとする発想力と行動力が、未来を切り開いていくのだと思います」（浜野氏）

浜野氏は現在、中小企業の経営者や社員がワクワクしながら働ける環境を整えるため、力を注いでいる。

「当社は、『HOKUSAI』や『江戸っ子1号』等、中小製造業の可能性を広げるプロジェクトに関わってきました。町工場も、工夫次第で新たな挑戦はいくらでもできるのです。

事業構造を変革し、ものづくりの価値を高めていく。そうして日本のものづくりを継承していくことが、今の私の目標です」（浜野氏）

取材後記

浜野さんに初めてお会いしてから15年。一貫して感じるのは「壁のない方」ということ。世界的なVIPだろうが、地元のもつ焼屋さんであろうが、たぶんフラットに接しておられるはず。お客さま、職員、地域に感謝し、おもてなしの心で接するという経営理念の源は、恐らくそこにあるのではないかと。その理念に呼应し、さまざまな人や情報が集まり、活気にあふれる浜野製作所は、未来の東京が目指す「強い中小企業」の理想形だと思うのです。（総務課 大場 順二）

公社タイ事務所

現地支援拠点を賢く使う！！

～海外展開を目指す企業を強力サポート～

▶ 公社のASEAN展開サポート

公社 タイ事務所はASEAN現地拠点でのご支援を目的としタイ・バンコクに開設され、この度5周年を迎えます。海外展開を目指す中小企業の皆さまを対象に、成長著しいASEAN諸国を中心とした海外企業とのビジネスマッチング等に取り組んでいます。



▶ タイ事務所のおもなサービス内容

タイ事務所では、現地進出済みかどうかを問わず、都内中小企業の方に以下のようなサービスをご利用いただけます。

経営相談

弁護士、公認会計士や経験豊かな専門相談員が、現地商慣習、法規制、税務・会計、法務に係る相談などに無料で対応します。

過去の相談事例

- ・就業規則の運用について
- ・ローカル企業からの債権回収について
- ・労使交渉について 等

ビジネスマッチング・食ビジネスマッチング支援

タイの現地ビジネスに精通した専任のマッチングアドバイザーが、日系企業や現地企業とのビジネスマッチングを実施いたします。

過去のマッチング例

- ・機械導入、技術移転
- ・品質向上、高付加価値化に伴う食品機械、パッケージ技術導入
- ・新商品開発 等

○ご利用者の声

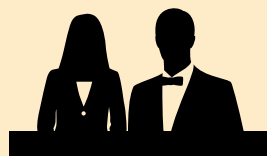
進出当初はタイでの会社運営に関して、特に会計・税務の日本との違いにとっても苦労していました。経営相談員はタイ現地の状況に詳しく親身になって個別に具体的なアドバイスをいただくことができ、とても感謝しております。セミナーや経営相談を利用することで多くの情報の中から問題への対応方法を検討することができて、とても役に立ちました。

○ご利用者の声

シンガポールを拠点にビジネスを展開する中で、公社タイ事務所を知りました。タイはASEANの中でも食品加工産業の規模が大きな国です。そこで、タイの現状について話を聞き、現地企業とのマッチングを依頼したいと考え、タイ事務所を訪れました。同事務所の支援のもとで、企業の詳細情報を提供してもらったり、有望企業へのコンタクトなどをフォローしてもらった結果、攪拌機を受注することができました。

専門スタッフが常駐

日本人駐在員の他、日本語・タイ語が話せる専任のスタッフが丁寧に対応します。タイ語が話せなくても、お気軽にご相談いただけます。



TV会議システムの活用

日タイ間で、明瞭な音声・映像でタイムラグなくお話しいただける、TV会議システムを導入しております。東京にいながら現地企業との商談が可能です。



▶タイ事務所WEBサイトで見つけるビジネスヒント

タイ事務所WEBサイトは本年リニューアルし、コンテンツを大幅に追加しました。その一部をご紹介します。

SDGs動画

近年、世界中で、民間企業が経営戦略としてSDGsに取り組み、継続的な企業価値向上に活かす動きがあります。経済発展著しいタイにおいても社会課題の解決に向けた取り組みが注目を集めています。

タイ事務所では、SDGsを推進する独立行政法人 国際協力機構(JICA)の協力を得て、第一弾として「環境問題」をトピックに動画を作成しました。

PM2.5による大気汚染等、現地の環境問題をタイ企業はどのように考え、ビジネスに活かしているのでしょうか？ ぜひご覧いただき、SDGsビジネスのヒントを見つけてください。

掲載先：トップ > ビジネス情報 > SDGs動画

https://www.tho.tokyo-trade-center.or.jp/jp/business_column/sdgs_mov/



SUSTAINABLE DEVELOPMENT GOALS



SDGsポスター

出典：国際連合広報センター WEBサイト



SDGsビジネス動画 (8分34秒)

Tokyo SME ブログ

海外ビジネスを推進するにあたって、現地の文化や考え方を理解し、尊重することは非常に重要です。

タイ事務所では、日本文化に精通するローカルスタッフが多数在籍しています。彼らが日本企業と接していく中で、改めて考えた「タイの魅力」について、随時ブログを更新しております。

掲載先：トップ > ビジネス情報 > Tokyo SMEブログ

https://www.tho.tokyo-trade-center.or.jp/jp/business_column/blog/



▶タイビジネスに関するお困りごとがございましたら、ぜひお問い合わせください！

上記の他にも、これまでの経営相談を踏まえた「タイビジネス動画」等の各種コンテンツがございます。

コロナ禍において渡航が制限される中でも、タイ事務所では引き続き、中小企業の皆さまに向けて活動してまいります。どうぞ、お気軽にご相談ください。



お問い合わせ

国際事業課 タイ事務所
TEL: +66-(0)2-611-2641
Email: thai-branch@tokyo-kosha.or.jp

タイ事務所WEBサイト

<https://www.tho.tokyo-trade-center.or.jp/>

Facebook

www.facebook.com/TokyoSME.TH/

タイ事務所



Facebook



歴史を学んで 温故知新の 経営



李 東潤(り とんゆん)

1983年(昭和58年)日本生まれ。青山学院中等部・高等部卒、慶應義塾大学総合政策学部では学部優秀論文賞を受賞して卒業。
2006年、住友商事に入社後は、決算業務や会計システム構築などを中心としてグローバル経営業務に従事し、海外駐在を含めた実務経験を得て2017年に独立。歴史を軸にしたコンテンツを主にWEB媒体を通じて提供し、さまざまな「わかりにくい」を解消中。
中小IT企業のバックオフィス業務や経営者・経営層へのコーチングにも従事している。

第7回 イスラームの英雄サラディンが受けたOJT教育

今回は十字軍時代のイスラーム世界の英雄サラフ・アッディーン(通称サラディン、以下サラディンと記載します)を紹介します。

■当時の中東の状況

7世紀にアラビア半島で勃興したイスラームは、アラビア半島を制圧すると地中海世界を席捲し、ヨーロッパ社会は、これに太刀打ちできないまま雌伏の時を強いられました。しかし、11世紀後半に入るとヨーロッパ社会が盛り返しの機運を見せ、イスラーム社会も政治的な行き詰まりを見せて分裂が進みます。

そこでヨーロッパ社会は、聖地エルサレムをキリスト教徒の手に取り戻そうとする十字軍活動を始めます。

第1回十字軍(1096~99年)が編成されるとイスラームはエルサレムを奪われ、中東の地中海沿岸地域にキリスト教徒の支配する国々が成立しました。

こうした情勢下、1137年にサラディンは現在のイラク・バグダッド北方の町にて誕生します。父はこの地域を支配していたセルジューク朝の代官(雇われ行政官)をしていた人物でした。

■サラディンの人物像

成長したサラディンは、1169年に自分の王国(アイユーブ朝)を築きます。イスラーム世界の盟主となるべく道を歩み、イスラーム世界を統合したサラディンは、1187年にキリスト教のエルサレム王国の軍隊を戦場にて蹴散らし、エルサレム王を捕虜とします。

捕らえられたエルサレム王はサラディンの前に引き立てられてきました。長年にわたり敵対してきた憎き相手ですが、サラディンは意外な言葉を投げかけます。

「真夏の戦闘でお疲れのことでしょう。これは氷で冷やした水です。喉の渇きを癒してください」

勝利したサラディンは、エルサレム占領時にもイスラーム教以外の宗教を信じる者たちに対して寛大な姿勢を見せ、一定の身代金を支払うことにより自由を認め、最終的には身代金を支払えなかった人々をも解放しました。

一方、エルサレム陥落の報を受けたヨーロッパ社会は、3国の王たちによる第3回十字軍(1189~92年)を結成します。サラディンはこの十字軍たちと一歩も引かない戦いを交え、最後は十字軍と和睦します。和睦の条件は、キリスト教徒たちのエルサレム巡礼の安全をサラディンが保証することでした。

このようにして、サラディンの寛大な姿勢は、イスラーム教徒からだけでなく、ヨーロッパ社会からも、騎士道精神を体現

した人物として篤い尊敬を受けることになったのです。

そして、第3回十字軍を押し返した後の1193年、サラディンは敵味方ともに惜しまれながら天に召されました。

■サラディンが受けた英才教育

王族出身でもないのに王国を30代前半で築き、分裂していたイスラーム世界を糾合して大勢力へと成長させたサラディンですが、彼はいったいどのような教育を受けてきたのでしょうか。

サラディンの名が初めて歴史に現れるのは1152年、14歳のころです。

親元を離れてダマスカスやアレッポ(現シリアの都市)で十字軍への反撃を目指すヌール・アッディーンという君主に仕えます。

ヌール・アッディーンはサラディンをそばに置きます。現代であれば社長やトップの秘書・カバン持ちといったポジションでしょうか。

サラディンは10年強にわたり、ヌール・アッディーンの下で帝王のあるべき姿を学んでいきます。

その後1163年にエジプト遠征の機会が訪れるとヌール・アッディーンは、名将と名高いサラディンの叔父にエジプト攻略を命じます。サラディンにも叔父とともに遠征するよう指示が出されました。

この辞令は本社勤めから前線の営業部隊へ転属となったイメージでしょうか。理由は定かではありませんが、当初サラディンはこの異動を嫌がったと伝えられています。

サラディンは、叔父とともに何度かの失敗を乗り越えて1168年にエジプトの領有に成功しますが、翌年叔父が死去。ここでサラディンは独立を決意し、エジプトを本拠に自らの王国を樹立します。そして、ヌール・アッディーンが1174年に死去するとその遺児たちとも糾合し、イスラーム世界をまとめていきます。

30歳を少し過ぎたばかりのサラディンが急速に力をつけた背景には、①勢いのある組織のトップ(ヌール・アッディーン)の間近にあって帝王学をしっかりと学ぶ機会を得たこと、②名将と名高い叔父のもとで、エジプト遠征という現場での体験・経験を積むことができたという二点が大きく寄与しているように私には思えます。いうなれば、最高のOJTを受けることができたことといえましょう。

学問や読書も大切ですが、実践を通して学ぶことの重要性をサラディンの経歴から考えさせられます。

参考資料:世界の歴史<8>イスラーム世界の興隆

(佐藤次高著 中央公論新社)

中小企業のための セキュリティ・ チェック



湯浅 壱道 はるみち

情報セキュリティ大学院大学副学長・
情報セキュリティ研究科教授

第11回

「キャッシュレス決済の危険性」

普及するキャッシュレス決済

日本は、先進諸外国と比較した場合、消費者が商品やサービスを購入する際に現金による決済を行う割合が高く、キャッシュレス決済の後進国といわれてきた。

しかし、2019年10月の消費税率引き上げに伴い、キャッシュレス・ポイント還元事業（定期間、中小・小規模事業者によるキャッシュレス手段を使ったポイント還元等を支援したもの）が実施されたことでキャッシュレス決済が注目されるようになり、新型コロナウイルス感染症対策として一気に普及した感がある。

キャッシュレス決済といっても、現金を決済時に使わないというだけで、さまざまな種類のもので登場している。

大別すると、電子マネー、カード（クレジットカード、デビットカード、プリペイドカード）、QRコード決済という3種類がある。それぞれ支払いの手段が違っており、同じ種類の中でも前払い・後払いというような違いもある。キャッシュレス決済と現金決済との大きな違いは、匿名で決済することができる現金決済と異なり、キャッシュレス決済は实名制が原則ということである（匿名で利用することができるのは、無記名式プリペイドカード類）。

キャッシュレス決済とセキュリティ

キャッシュレス決済サービスに使用するユーザーを認証するための情報（IDやパスワードなど）は、非常に重要である。現金は、盗まれてもそれ以上に被害が拡大することはないが、キャッシュレス決済サービスに使用するIDやパスワードなどが漏洩・流出すると、大きな被害を受ける恐れがある。実際に発生している不正や犯罪の例としては、次のようなものがある。

■フィッシング

フィッシング（詐欺）という言葉はかなり浸透してきた。アカウントが不正利用されている可能性があるというショートメッセージやメール等を送信し、不正利用をリセットすると称してIDやパスワードを入力させたり、ユーザーに巧みにクレジットカード情報などを入力させたりするものである。

■スマートフォン決済サービスに対するサイバー攻撃

大手流通企業がQRコードを利用するキャッシュレス決済を導入したが、アプリの不正アクセスが多発し、サービスの提供を中止することになった。本人になりすまして登録されたクレジットカードおよびデビットカードを通じてアカウントにチャージを行い、店舗で商品を購入するという被害が相次いだ。

攻撃者が不正に入手したID・パスワードのリストを用いて、本人になりすましてアクセスしたとみられている。

■金融機関の口座から不正引き出し

金融機関で、キャッシュレス決済サービスを通じた不正引き出しが相次ぎ、多額の被害が報道された。キャッシュレス決済を利用していないのに勝手に口座を登録されて被害に遭うケースが発生した例も報告されている。

何らかの方法で金融機関利用者の口座番号や暗証番号などを盗み出し、それを使ってキャッシュレス決済サービスに口座を登録し、不正にお金を引き出したとみられている。

キャッシュレス決済を安全に利用するためには、パスワードの使い回しをしない等の対策が欠かせない。また、キャッシュレス決済を利用していない場合でも、誕生日など簡単に推測されるようなものを暗証番号に設定していると、思わぬ被害に遭う恐れがあることに注意すべきであろう。





東京の粋は、進化する。

「東京手仕事」プロジェクト

本事業では、伝統工芸の技術を活かしながら東京の伝統工芸の職人とデザイナーの共同制作による「商品開発」と販路開拓支援を行う「普及促進」により、暮らしをうるおい、ゆたかにするための新たな東京の伝統工芸品の創出を一体的・総合的に支援していきます。

令和2年度「東京手仕事」 支援商品

職人とデザイナーが出会い、さまざまな分野の専門家のサポートを受けながら令和元年度に誕生した開発商品、および令和2年度の普及促進公募商品、全19商品をご紹介します。

開：開発商品

普：普及促進

株式会社ミツワ硝子工芸 (江戸切子)

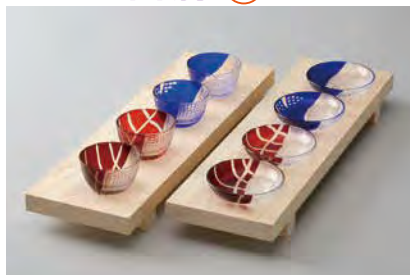
BEKKAKU 開



ウイスキーを最も美しく見せるためにつくられたロックグラス

中金硝子総合株式会社 (江戸硝子)

edomae 寿司切子 開



日本の食を代表する“寿司”を表現した小皿とぐい呑み小鉢

株式会社柿沼人形 (江戸木目込人形)

しあわせパンダ 開



愛くるしいパンダの首振り人形

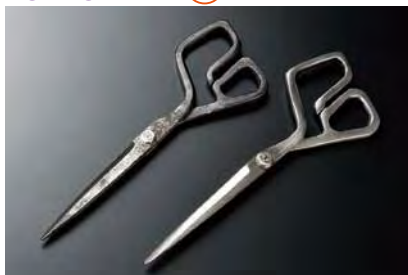
TOKYO NIGHT VIEW 開



東京の夜景がデザインされたビアグラスとタンブラー

有限会社正次郎鋏刃物工芸 (東京打刃物)

トウキョウ ラシャ TOKYO RAXA 開



利き手を問わない、プロが惚れ込む切れ味の鋏

木目込み指輪ケース“アジロ” 開



木目込み職人がつくった優雅なリングホルダー

キヨヒデガラス工房 (江戸切子)

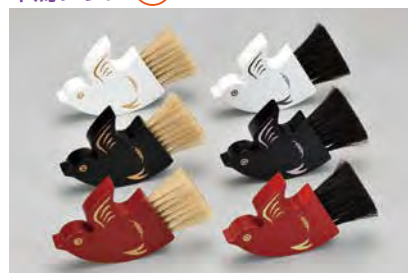
江戸切子 手磨/螺旋 ロックグラス 開



螺旋状に切子を施し手磨きで仕上げられたモダンなロックグラス

株式会社宇野刷毛ブラシ製作所 (東京手植ブラシ)

千鳥ブラシ 開



さまざまなシーンで大活躍する可愛い卓上ブラシ

BIG TREE (東京彫金) 有限会社篠原風鈴本舗 (江戸風鈴)

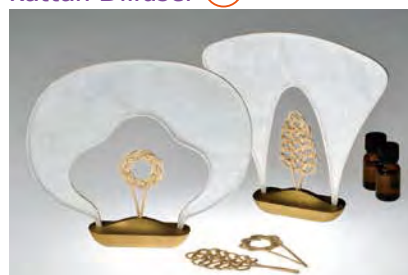
EDO CAT 風鈴 開



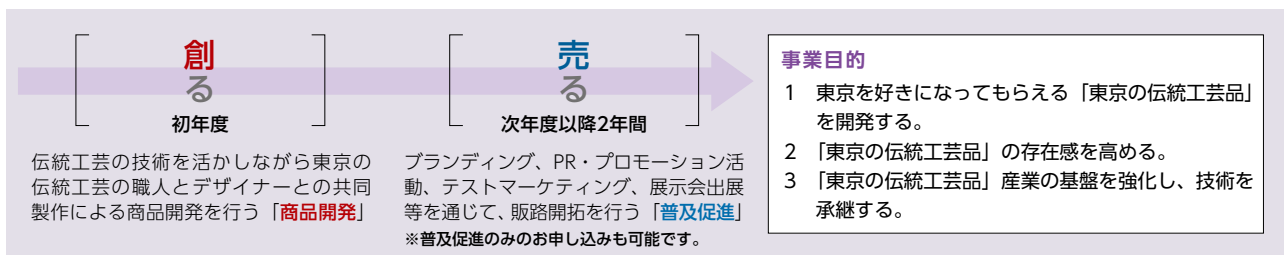
彫金の黒猫が金魚とたわむれる粋な風鈴

木内藤材工業株式会社 (東京藤工芸)

Rattan Diffuser 開



インテリアとしてもかわいい、風を受けると揺れるアロマディフューザー



株式会社富士製額 (東京額縁)

Nagaku-名額- 普



匠の技術で、機能性とデザイン性を追求した名刺ケース

水門商店 (江戸押絵羽子板)

額装縁起羽子板「三番叟」 普



「三番叟」の羽子板と繁栄を願う縁起札をひとつにした額

有限会社加瀬ラタン工芸 (東京籐工芸)

籐製アームチェア 普



自然素材の強さとぬくもりが伝わる籐椅子

北澤木彫所 (江戸木彫刻)

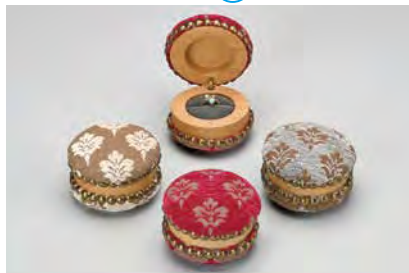
開運獅子頭 普



歯を打ち鳴らすと力強い音が響く獅子頭

株式会社I.S.U.house上柳 (椅子張)

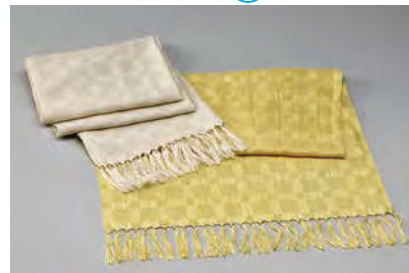
マカロンコンパクト 普



椅子張りの技術でつくられた、アンティーク風のコンパクト

有限会社澤井織物工場 (多摩織)

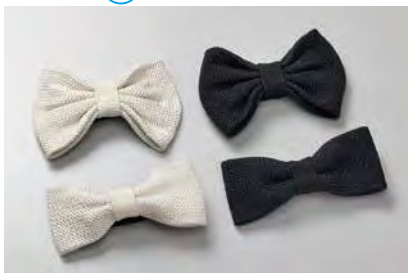
マルベリーストール 普



多摩の桑の茶で染め、多摩織の技術で仕上げた暖かいストール

株式会社道明 (組紐)

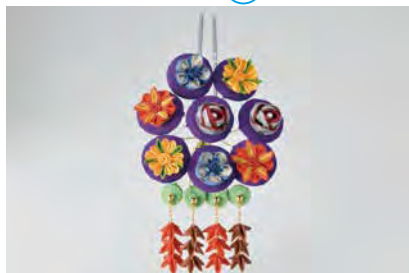
ボウタイ 普



紳士の装いに品格を与える組紐のボウタイ (蝶ネクタイ)

イシダ商店 (江戸つまみ簪)

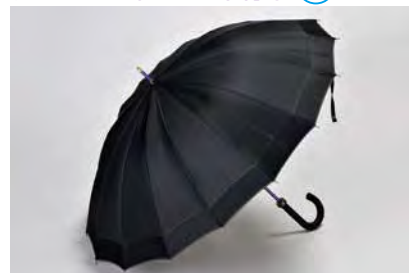
ピアス de かんざし 普



かんざしにもピアスにもなる、和風のアクセサリー

株式会社モンブラン (東京洋傘)

発色チタン軽量16本骨傘 普



職人技の粋を集めた男女兼用で使える雨傘



催事情報・購入希望はこちらから
お問い合わせ 「東京手仕事」プロジェクト普及促進事務局(公社 城東支社内)
TEL:03-5680-4631
Email:craft@tokyo-kosha.or.jp
https://tokyoteshigoto.tokyo/

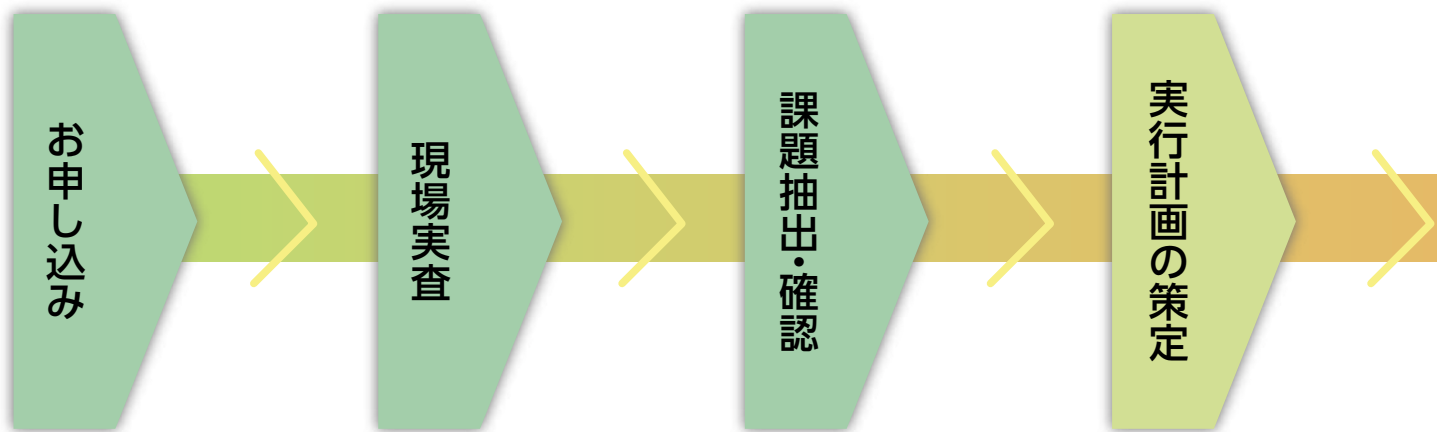


ICT、IoT、AI などの新技術を活用した生産性向上のための 「導入前適性化診断」をご活用ください

導入前適性化診断 (無料)

具体的な取り組みを考える

企業の事務所や工場などへ専門家を派遣し、現状の業務プロセスから課題を洗い出し、ICT、IoT、AI を活用してどのように効率化していくのか、あるいは、どのように製品・サービスの価値を高めていくのか、現場に即したアドバイスを行います。



対象者 東京都内に主たる事業所がある中小企業者
(公社職員や専門家からのヒアリングを通して派遣の可否を判断します)

募集規模 30社

派遣回数 1社あたり最大8回まで

費用 無料

派遣場所 東京都、神奈川県、埼玉県、千葉県、群馬県、栃木県、茨城県、山梨県

派遣する専門家 ICT、IoT、AI経営相談に係る相談員、公社に登録している専門家、およびICT、IoT、AIなどに関し高度な知識を有する専門家

このような企業の方へ

- ・自社のIoT化を推進したいが、何からはじめて良いかわからない方
- ・従業員の高齢化や人手不足対策として、省人化を図りたい方
- ・生産設備の稼働状況や生産・在庫状況をリアルタイムに把握したい方
- ・ICT、IoT、AIを活用して自社製品・サービスの付加価値向上を図りたい方

募集期間 募集規模を満たしたときに締め切ります

申込方法 右記、お電話もしくはメールでお問い合わせください

記事・コラム column

2020.03.31

今こそ、中小企業は
AIやIoTなどの
ICT技術を活用しよう！



木佐谷 康(きさたに やすし)氏
IoT、AI経営相談窓口水曜日担当。
中小企業診断士
ITコーディネータ
行政書士

AI や IoT など、ICT の新技術がビジネスに大きな影響を与えることで、第 4 次産業革命が進行しているといわれています。AI や IoT という、大企業や IT ベンチャーだけが利用する先端技術というイメージをお持ちの方も多いですが、ここ数年で中小企業の活用事例や手軽に導入できるツールが続々と登場しています。身近になってきた最新の ICT ツールを活用して、一歩先行く生産性向上を実現しましょう。

続きは以下 URL より

<https://iot-robot.jp/article/expart-20200331/>

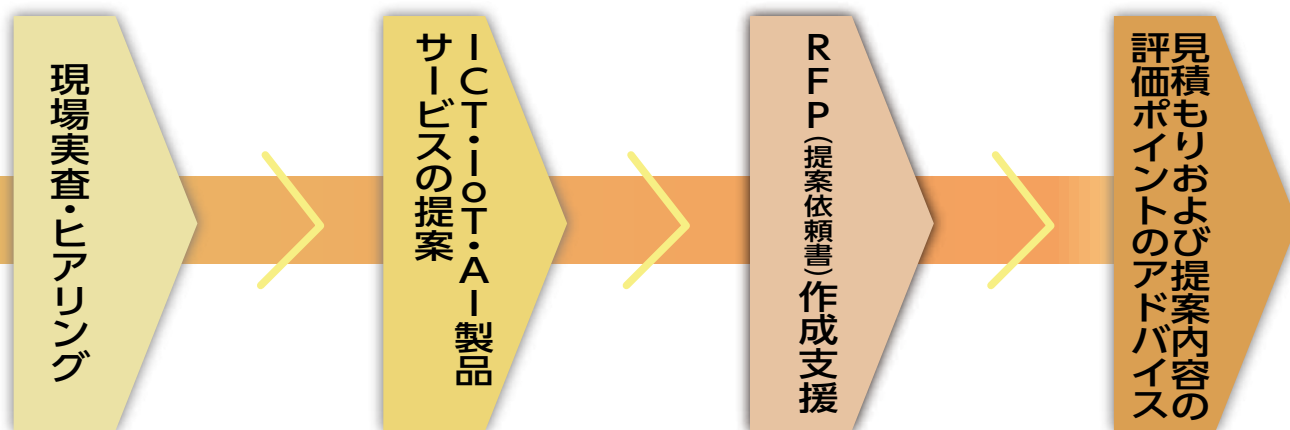


経営は、ヒト・モノ・カネを使って売上や顧客満足度の向上をめざし、目標を達成し続けることが必要になります。生産性とは、ヒト・モノ・カネといった経営資源をどれだけ使っているか＝「投入」に対するお客さまの数や顧客満足度がどれくらいか＝「産出」の割合です。つまり、生産性向上とは、「産出」につながらない「投入」を減らしたり(効率化への取り組み)、産出を増やすことのできる(できそうな)活動に取り組む(＝付加価値向上への取り組み)ことを意味します。

導入機器診断 (無料)

製品・サービスを選ぶ

導入前適正化診断を利用している企業のうち、ICT、IoT、AIの導入を本格的に検討している企業を対象に、会社の委託業者が具体的な製品を複数提案いたします。また、必要に応じてRFP(提案依頼書)の作成、提案内容の評価もアドバイスします。



対象者 導入前適正化診断を利用している企業

募集規模 ICT、IoT、AI製品、サービスの提案(10社)
(先着順) RFP作成提案(7社)

ICT、IoT、AIの支援について

相談する

ICT、IoT、AI 経営相談窓口 (無料・予約不要)

「ICT、IoT、AIが生産性を向上させるために活用できることはわかるが、具体的な活用方法がわからない」といった声は多く聞かれます。

こうした疑問から、セキュリティに関する不安や中小企業の導入事例まで経験豊富な専門家が無料でアドバイスいたします。ご来社またはお電話にてご相談ください。

T E L : 03-3251-7881

受付時間:土日祝を除く

9:00 ~ 11:30 / 13:00 ~ 16:30

東京都千代田区神田佐久間町1-9

東京都産業労働局秋葉原庁舎 5F

情報を収集する

ポータルサイト

<https://iot-robot.jp>

ICT、IoT、AIの導入事例や製品・サービス等の情報を提供しております。



普及啓発セミナー

ICT、IoT、AIの活用による生産性向上のヒントや中小企業の取組事例を紹介しています。

合同研究会

IT専門家が中小企業の経営課題解決に役立つICT、IoT、AI製品・サービスに関する紹介講義や専門家による個別相談会を実施しています。

お問い合わせ・お申し込み

総合支援課

T E L : 03-3251-7881 <受付時間:土日祝を除く 9:00 ~ 11:30 / 13:00 ~ 16:30 >

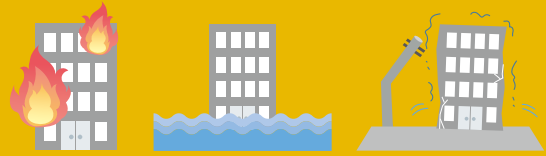
Email : iot@tokyo-kosha.or.jp

<https://iot-robot.jp/business/iotai/iotai02/>



～防災製品・サービスの改良から普及促進まで、 手厚くご支援します～

先進的防災技術実用化支援事業
第1回 事業紹介



都市防災力の向上には、優れた防災製品を開発・製品化するだけでなく、市場に幅広く普及させ、その活用を図ることが重要です。

公社では、「先進的防災技術実用化支援事業」により実用化に成功した防災技術や製品の普及を図るため、「危機管理産業展 (RISCON TOKYO)」(主催：株式会社東京ビッグサイト)に出展しています。

今年も、10月21日(水)～23日(金)「危機管理産業展2020」(東京ビッグサイト 青海展示棟)に26社の支援企業が出展しました。

来月からは本誌で、「危機管理産業展2020」で展示した製品や技術の一部をご紹介します。



「先進的防災技術実用化支援事業」とは

本助成事業では、都内事業者が自社で開発した、都市防災力を高める優れた技術・製品・試作品の改良・実用化に要する費用の一部を助成するとともに、実用化後の普及促進も支援するものです。

以下は、令和2年度の概要です。

対象事業者	都内の本店・支店で1年以上継続的に事業を営んでいる中小企業等 基準日現在において、改良の基礎となる技術・製品・試作品を有する方(改良の基礎となる技術・製品等は、防災製品でなくても申請可能) 助成事業の成果を活用し、都内で引き続き事業を営む予定の方		
内 容	自社の製品等を優れた防災製品として実用化するための改良およびその普及に必要な経費を助成する他、展示会出展や実用化製品紹介冊子を発行し、都市防災力向上を推進します。		
対 応 分 野	製品等の実用化および普及促進について、以下の対応分野に該当するものが対象です。		
	ア 自然災害	イ 事故災害	ウ その他災害
	地震災害、 風水害、 火山災害	火災、危険物事故、船舶事故、航空機事故、鉄道事故、道路・橋梁・トンネル事故、地下街・地下工事事故、原子力事故	酷暑害、干害、 冷害・寒害、視程不良害、感染症

お問い合わせ
助成課 TEL : 03-3251-7895
<https://www.tokyo-kosha.or.jp/support/josei/jigyo/bousai.html>



『祇園の教訓 昇る人、昇りきらずに終わる人』

岩崎峰子著 (幻冬舎刊)

株式会社浜野製作所 代表取締役 CEO 浜野 慶一

この本は京都 祇園の一流の舞妓・芸妓として、多くの著名人と接してきた著者の目線で語られる「一味違った」ビジネス書として、10年ほど前に偶然書店で見つけました。

普段私たちが、稲盛和夫氏や本田宗一郎氏、佐治敬三氏といった、著名な経営者の方々について知ろうとすると、その経営手腕や歴史が語られていることが多いと思いますが、ここでは彼らの経営者としての一面だけではなく、「人として」どういった素晴らしい面をもっていったかが客観的に語られています。

実際に著者が現場で体験したことが述べられているため、ドキュメンタリーのようなリアリティがあるのも本書の魅力のひとつ。お座敷でのリラックスした会話だからこそ偉人達の飾らぬ本音、本質的な考え方に触れ

ることもできます。また、細かな人間観察を通して、彼等の一挙手一投足を知ることができ、ちょっとした気遣いや人に接する際の丁寧な態度など、名を成す方は人柄も優れていることが理解できます。そして、そんな一流の方々に認められてきた著者自身の仕事に対する姿勢、考え方からも多くの学びを得ることができます。

日々経営を行う中で「人としての基本のあるべき姿」「人格を磨くこと」の重要性に気づかせてくれる1冊です。



本コーナーは「社長の〇〇」と題して、企業経営を行ううえで大切にしている言葉やおススメの図書・映画などをご紹介します。

登録企業情報コーナー

公社では登録制による受発注紹介を行っています。本コーナーでは受注・発注など登録企業からの情報を発信しています。このコーナーへの掲載や掲載企業へのお問い合わせは事前登録が必要です。

発注情報

以下のような加工対応ができる企業を探している会員企業様がいらっしゃいます。ご興味がある場合にはぜひお問い合わせください。

業種	所在地 資本金 従業員数	加工内容	受注先に求めるもの	その他・要望
船舶用機器（監視・制御システム機器、通信用機器、表示器等）の設計、製造、販売	埼玉県川越市 2億円 100人	・アングル材を使用した大型盤用板金 ・大物小物板金部品（鉄・非鉄金属） ・小物切削加工品（鉄・非鉄金属） ・各種機器用鋳物ケース	・レーザータレパン複合機 ・プレスブレーキ ・溶接機 ・汎用旋盤 ・汎用フライス ・鋳物生産設備	・多品種少量に安価で協力いただける後継者問題のない業者の方

受注情報

以下のような加工対応ができる会員企業登録がありますので、委託先等にお困りの際にはぜひお問い合わせください。

業種	所在地 資本金 従業員数	加工内容	得意分野	自己PR
機械加工全般	江戸川区 1,000万円 10人	大型の門型を5台保有 X軸最大5000mm/m Y軸最大2500mm/m 小型マシニング5番2台 小型マシニング7番1台 材質は問いません。	3次元を得意としています。モデリングや加工データのための受注も可能です。大型の5軸加工機も保有しています。1個から量産まで承ります。	自動車の金型から、半導体チャンパー、原子力・火力・地熱発電、地下トンネル、免震装置、リニアモーターカー等の部材加工において幅広い受注実績があります。CAD/CAMはもちろんな加工技術者も20～40年のベテランです。

お問い合わせ 取引振興課 TEL：03-3251-7883 FAX：03-3251-7888 Email：torihiki@tokyo-kosha.or.jp



～受発注取引のマッチングサイト～
ビジネスチャンス・ナビ2020

チャンスナビ

で検索!



ARGUSとは…ギリシャ神話に登場する百の目を持つ巨人の名前で、死角の無い彼は怪物退治などで多くの手柄を上げたといわれています。また、その様から鋭い目で見張る人という意味もあります。公社はこのアーガスのように、変動激しい経済環境を注視し、将来を見通す目を持って都内中小企業に経営支援を提供していく決意から、広報情報誌「アーガス」としています。

Information

令和2年度 東京都中小企業振興公社表彰 受賞企業2名4社が決定!

東京都中小企業振興公社(以下「公社」)は、公社事業を活用され、東京都の産業振興等に貢献する中小企業を顕彰しております。今年度の受賞企業は2名4社に決定しました。「功労賞」2名、「奨励賞」2社、「特別賞」2社を表彰いたしました。

功労賞

公社の事業を長年にわたって利用し、公益性の高い活動や先駆的な活動等を行う中で、東京都の産業振興および地域経済の活性化に貢献した企業または個人を表彰する賞です。

浜野 慶一 氏 (株式会社浜野製作所 代表取締役CEO)

精密板金、金型、プレス、機械加工など多様な金属加工技術を基盤に、機械や装置の設計開発から組立まで複合的なものづくりを行う。開設したもののづくりイノベーションを支える開発拠点「Garage Sumida」では、ベンチャー企業、大学、研究機関の開発支援を展開し、東京都の産業振興へ貢献している。



細貝 淳一 氏 (株式会社マテリアル 代表取締役)

金属素材から精密加工、検査までの一貫体制による「高品質」「短納期」に加え、航空宇宙分野で通用する高い技術力を持つ。「下町ボブスレープロジェクト」では中心となり、大田区ものづくり企業の連携力を全国に知らしめた。



奨励賞

優れた製品・技術・サービスや事業プランを持っており、今後さらに成長していくことで、都民生活の向上に大きく寄与することが期待できる企業を表彰する賞です。

Innovation Farm株式会社 (代表取締役 安村 奈緒子 氏)

LPWA(低消費電力・広域無線)を使った「デバイス」や「サービス」の基本部分をプラットフォーム化することで、開発のコスト削減および品質向上を実現。LPガスの遠隔検針、建設現場の稼働管理、高速道路や橋等の社会インフラの遠隔監視など、幅広い用途への応用が可能であり、IoT化の進展を追い風に今後の成長が期待される。



NEXT-e Solutions株式会社 (代表取締役 井上 真壮 氏)

「リチウムイオンバッテリーのBMS(バッテリーマネジメントシステム)」は、電池を安全に使用できるとともに長寿命化も実現可能。特に、中古電池をリユースする際に技術の特徴が活かされ、将来的に世界基準になりうる可能性を秘めている。



特別賞

変化する社会に適応するために企業の知恵や技術を駆使し、製品等を開発または製造し社会貢献をしている企業を表彰する賞です。

株式会社城南村田 (代表取締役社長 青沼 隆宏 氏)

トレー・パッケージ事業、金型事業など、ものづくり事業に長年携わっている。当時、医療現場でのフェイスシールド不足の報道を受け、今までの経験を活かして生産。コンパクトで軽量のため、持ち運びも便利で、つけ心地も良い製品となっている。この製品は、大田区を含め全国の医療機関や介護施設に無償提供することで地域貢献している。



FSX株式会社 (代表取締役社長 藤波 克之 氏)

おしぼりのレンタルおよび企画・製造販売を行っている。昨今、今まで以上に手指衛生が重要となり、抗ウイルス・抗菌の特許技術「VB(ブイビー)」がさまざまな場所へ広がっている。また、誰でも手軽にVBおしぼりがつくれるように、抗ウイルス水溶液の販売を開始。会社が所在する国立市にVBおしぼりや水溶液を寄贈する等、地元にも貢献している。



お問い合わせ 企画課 TEL : 03-3251-7897

ピックアップセミナー

公社主催のセミナーをお届けします！
詳細・最新情報はホームページをご覧ください。

月	日にち	セミナータイトル	時間	会場	費用	担当部署
1月	1月14日(木)	メンタルヘルス推進リーダー養成講座 (まとめ)初級	13:00～17:00	WEB開催	無料	企業人材
	1月15日(金)	メンタルヘルス推進リーダー養成講座 (まとめ)中級	13:00～17:00	WEB開催	無料	企業人材
	1月19日(火) 1月20日(水)	ICT技術導入講座～非製造業編～	各日10:00～17:00	WEB開催	無料	企業人材
	1月21日(木) 1月22日(金)	ISO9001:2015内部監査員養成講座 (2日間)	各日10:00～17:00	WEB開催	15,000円	企業人材
	注目1 1月22日(金)	知的財産活用セミナー 「会社の底力を引き出す6つの知財力」	14:00～16:00	WEB開催	無料	知財
	1月26日(火)	第3回人材戦略セミナー／ ハンドブックセミナー 働きやすい風土づくりと制度改革が会社 を変えるー 経営者が考える社員のため の組織活性化ー	13:30～16:30	WEB開催	無料	企業人材
	1月27日(水)	クレーム・トラブルを未然に防ぐための 設計・開発デザインレビュー研修	10:00～17:00	WEB開催	8,000円	企業人材

ピックアップセミナー
注目1

知的財産活用セミナー

「会社の底力を引き出す6つの知財力」

～中小企業の先進事例にみる知財活用法～

知的財産は、特許だけでなく、小さな工夫やノウハウも含まれます。つまり、自社の製品・サービスを日々より良いものにしようとする企業は、すべからず知的財産が存在します。

そういった知的財産を上手に活用することによって、会社が持っている能力を引き出すことができます。

今回、知的財産が持つ6つの知財力について、土生特許事務所の土生哲也氏(弁理士/土生特許事務所所長)に講演していただきます。

開催日時 令和3年1月22日(金) 14:00～16:00
開催方法 Zoomウェビナーを使ったWEB開催
参加費 無料
定員 先着150名
申込方法 以下のQRコードまたはWEBページよりお申し込みください。

お問い合わせ・お申し込み
東京都知的財産総合センター
TEL : 03-3832-3656
Email : chizai@tokyo-kosha.or.jp
<https://www.tokyo-kosha.or.jp/chizai/seminar/2020/210122kiraboshi.html>



*公社の研修は中小企業向けのため、講師と同業・コンサルタントの方はご遠慮ください



知財 東京都知的財産総合センター

企業人材 企業人材支援課

<https://www.tokyo-kosha.or.jp/topics/event/>

検索

新型コロナウイルス感染症の状況により、中止、延期、内容が変更になる場合があります。開催状況等につきましては担当課へお問い合わせ、あるいはWEBサイト等でご確認ください。

