

令和2年度

# 東京都チャレンジショップ「創の実 吉祥寺・自由が丘」 出店者募集のお知らせ

商店街での開業を希望する若者や女性を後押しする「若手・女性リーダー応援プログラム」の一環として、開業を目指す方に商品販売の機会等を提供する「チャレンジショップ創の実」を運営しています。

この度、「創の実 吉祥寺」と「創の実 自由が丘」にて、出店者を募集（5事業者）いたしますのでお知らせいたします。

## 1 東京都チャレンジショップ「創の実 吉祥寺」概要

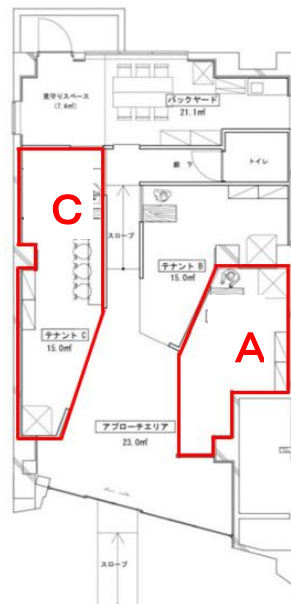
### 建物外観



### 所在地及び店内レイアウト・募集区画



武蔵野市吉祥寺南町一丁目17番7号  
吉祥寺YKビル1階  
(吉祥寺駅徒歩4分)



募集区画 (テナントA・C)

## 2 東京都チャレンジショップ「創の実 自由が丘」概要

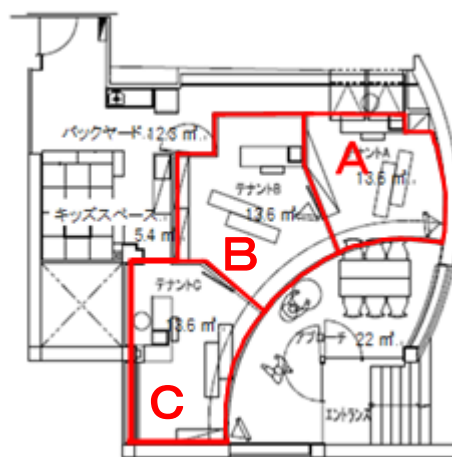
### 建物外観



### 所在地及び店内レイアウト・募集区画



目黒区自由が丘二丁目17番6号  
「THE FRONT」1階  
(自由が丘駅徒歩5分)



募集区画 (テナントA・B・C)

## 3 出店者募集概要

|      |   |
|------|---|
| 業種   | 小売・サービス業  |
| 事業者数 | 創の実 吉祥寺：2事業者 (テナントA・C)<br>創の実 自由が丘：3事業者 (テナントA・B・C) |
| 出店費用 | 利用料 月額36,300円 (税込) ※水道光熱費及び商店会費は実費負担                |
| 出店時期 | 創の実 吉祥寺：令和2年12月上旬<br>創の実 自由が丘：令和3年1月中旬              |
| 対象者  | 都内在住の成人女性または令和3年3月31日時点で39歳以下の成人男性                  |
| 出店期間 | 6か月間<br>※出店者の希望により審査を経てさらに6か月間継続可能です。(最長1年間)        |

※詳しくは公社ホームページの募集要項等でご確認ください。

#### 4 申込等の流れ ※吉祥寺と自由が丘で日程が異なります。

##### 「創の実 吉祥寺」

|                  |  |
|------------------|--|
| 現地見学会の<br>参加予約   | 参加は予約制です。公社ホームページから予約してください。<br>予約期間：令和2年9月24日（木）から現地見学会当日の正午まで  |
| 現地見学会<br>(希望者のみ) | 開催日時：令和2年10月12日（月）16時～17時  |
| 申込書類受付期間         | 申込書類(申込書及びその他添付書類)は郵送でご提出ください。<br>提出期間：令和2年9月24日（木）～10月21日（水）<br>※10月21日(水)必着<br>提出場所：〒101-0024<br>東京都千代田区神田和泉町1-13住友商事神田和泉町ビル9階<br>(公財)東京都中小企業振興公社 事業戦略部 経営戦略課<br>地域産業振興係 チャレンジショップ担当 |
| 審査               | 書類審査：令和2年10月29日（木）予定<br>面接審査：令和2年11月4日（水）予定  |
| 決定               | 令和2年11月上旬  |

##### 「創の実 自由が丘」

|                  |   |
|------------------|---|
| 現地見学会の<br>参加予約   | 参加は予約制です。公社ホームページから予約してください。<br>予約期間：令和2年10月22日（木）から現地見学会当日の正午まで  |
| 現地見学会<br>(希望者のみ) | 開催日時：令和2年11月16日（月）16時～17時   |
| 申込書類受付期間         | 申込書類(申込書及びその他添付書類)は郵送でご提出ください。<br>提出期間：令和2年10月28日（水）～11月20日（金）<br>※11月20日(金)必着<br>提出場所：〒101-0024<br>東京都千代田区神田和泉町1-13住友商事神田和泉町ビル9階<br>(公財)東京都中小企業振興公社 事業戦略部 経営戦略課<br>地域産業振興係 チャレンジショップ担当 |
| 審査               | 書類審査：令和2年12月1日（火）予定<br>面接審査：令和2年12月8日（火）予定  |
| 決定               | 令和2年12月中旬   |

※詳しくは公社ホームページの募集要項等でご確認ください。

## 5 募集要項等

参加・提出の予約、募集要項・申込書様式のダウンロード、その他詳細につきましては、公社ホームページをご覧ください



**URL** <http://www.tokyo-kosha.or.jp/support/wakatejosei/challengeshop/>

### 【問い合わせ先】

- ・制度全般に関すること  
産業労働局 商工部 地域産業振興課  
電話 03-5320-4746 内線 36-710
- ・チャレンジショップに関すること  
(公財) 東京都中小企業振興公社 事業戦略部 経営戦略課  
電話 03-5822-7237