

令和3年度

東京都チャレンジショップ「創の実 吉祥寺・自由が丘」 出店者募集のお知らせ

商店街での開業を希望する若者や女性を後押しする「若手・女性リーダー応援プログラム」の一環として、開業を目指す方に商品販売の機会提供や専門家による店舗運営のアドバイスを行う東京都チャレンジショップ「創の実」を運営しています。

この度「創の実 吉祥寺」と「創の実 自由が丘」にて、出店者を募集（5区画）しますのでお知らせいたします。

1 東京都チャレンジショップ「創の実 吉祥寺」概要

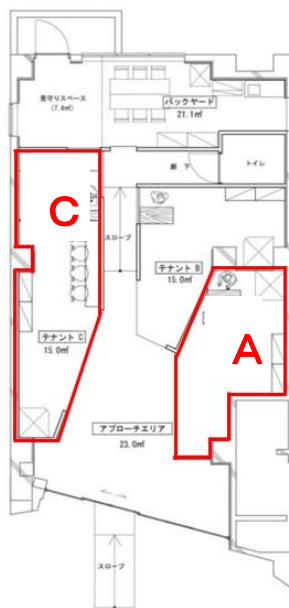
建物外観



所在地及び店内レイアウト・募集区画



武蔵野市吉祥寺南町一丁目 17 番 7 号
吉祥寺YKビル 1階
(吉祥寺駅徒歩4分)



募集区画 (テナントA・C)

2 東京都チャレンジショップ「創の実 自由が丘」概要

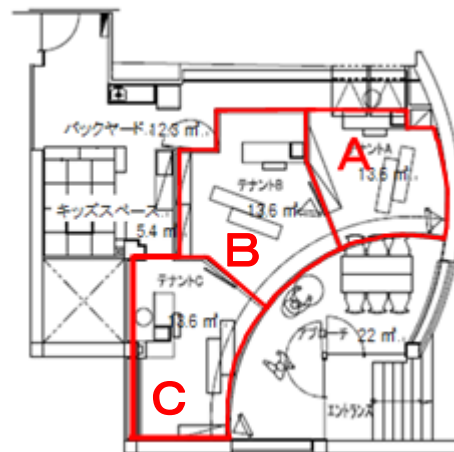
建物外観



所在地及び店内レイアウト・募集区画



目黒区自由が丘二丁目17番6号
「THE FRONT」1階
(自由が丘駅徒歩5分)



募集区画 (テナントA・B・C)

3 出店者募集概要

業種	小売・サービス業
事業者数	創の実 吉祥寺：2事業者 (テナントA・C) 創の実 自由が丘：3事業者 (テナントA・B・C)
出店費用	利用料 月額36,300円 (税込) ※水道光熱費及び商店会費は実費負担
出店日	創の実 吉祥寺：令和3年12月上旬 創の実 自由が丘：令和4年1月中旬
対象者	都内在住の成人女性または令和4年3月31日時点で39歳以下の成人男性
出店期間	6か月間 ※出店者の希望により審査を経てさらに6か月間継続可能です。(最長1年間)

※詳しくは公社ホームページの募集要項等でご確認ください。

4 申込等の流れ ※吉祥寺と自由が丘で日程が異なります 「創の実 吉祥寺」

現地見学会 (希望者のみ)	日時：令和3年9月30日（木） 16時から17時まで（予約制）
現地見学会の参加予約	参加を希望される方は、公社ホームページよりご予約ください。 締切：令和3年9月29日（水）
申込書類の提出	申込書類（申込書及びその他添付書類）は郵送でご提出ください。 受付期間：令和3年9月16日（木）～10月20日（水）消印有効 送り先：〒101-0024 東京都千代田区神田和泉町1-13住友商事神田和泉町ビル9階 （公財）東京都中小企業振興公社 事業戦略部 経営戦略課 チャレンジショップ担当
審査	書類審査：令和3年10月27日（水）予定 面接審査：令和3年11月5日（金）予定
決定	令和3年11月中旬

「創の実 自由が丘」

現地見学会 (希望者のみ)	日時：令和3年11月8日（月） 16時から17時まで（予約制）
現地見学会の参加予約	参加を希望される方は、公社ホームページよりご予約ください。 締切：令和3年11月5日（金）
申込書類の提出	申込書類（申込書及びその他添付書類）は郵送でご提出ください。 受付期間：令和3年10月22日（金）～11月25日（木）消印有効 送り先：〒101-0024 東京都千代田区神田和泉町1-13住友商事神田和泉町ビル9階 （公財）東京都中小企業振興公社 事業戦略部 経営戦略課 チャレンジショップ担当
審査	書類審査：令和3年12月1日（水）予定 面接審査：令和3年12月10日（金）予定
決定	令和3年12月下旬

※詳しくは公社ホームページの募集要項等でご確認ください。

5 募集要項等

現地見学会の参加予約、募集要項・申込書様式のダウンロード、その他詳細につきましては、公社ホームページをご覧ください

[URL http://www.tokyo-kosha.or.jp/support/wakatejosei/challengeshop/](http://www.tokyo-kosha.or.jp/support/wakatejosei/challengeshop/)



【問い合わせ先】

- ・制度全般に関すること

産業労働局 商工部 地域産業振興課 佐藤・立川
電話 03 - 5320 - 4746 内線 36 - 710

- ・チャレンジショップに関すること

(公財) 東京都中小企業振興公社 事業戦略部 経営戦略課 中野・斉藤
電話 03-5822-7237