

平成16年度

取引状況実態調査報告書

財団法人 東京都中小企業振興公社

目 次

I	調査の概要	
1	調査の目的	1
2	調査対象	1
3	調査時期	1
4	調査方法	1
5	調査内容	1
6	調査票の回収状況	1
II	回答企業の構成	
1	資本金	2
2	従業員	3
3	業種	4
III	調査結果	
問 1	親企業から受託する割合（下請取引率）	5
問 2	下請業者に委託する割合（外注依存度）	7
問 3	現在の外注先数	9
問 4	主要取引先との取引年数	10
問 5	「下請代金支払遅延等防止法（代金法）」の認知	11
問 6	取引における書面の取り交わし	12
問 7	関心のある海外進出又は取引先（複数回答可）	13
問 8	公社ホームページを利用した取引の成果	14
問 9	中小企業への就職等を希望する「人材情報」の提供希望	15
問 10	「デザイン企画」への興味	16
問 11	広報誌「アーガス21」等について	
設問 1	無料配布の希望	17
設問 2	有料配布となった場合の希望価格	18
設問 3	有料配布となった場合の充実を希望する記事（複数回答可）	19
	(別表)	
	取引状況実態調査クロス集計表	23
	取引状況実態調査票	43

I 調査の概要

1 調査の目的

この調査は、登録企業の取引条件と多目的な取引の実態、中小企業支援策への要望について調査し、今後の中小企業支援を効果的に行うための参考資料とすることを目的として実施したものである。

なお、この調査は「下請代金支払遅延等防止法」とは関係しない。

2 調査対象

公社登録企業 10,000社

3 調査時期

平成17年1月31日現在

4 調査方法

郵送によるアンケート調査

5 調査内容

別紙の調査様式による

6 調査票の回収状況

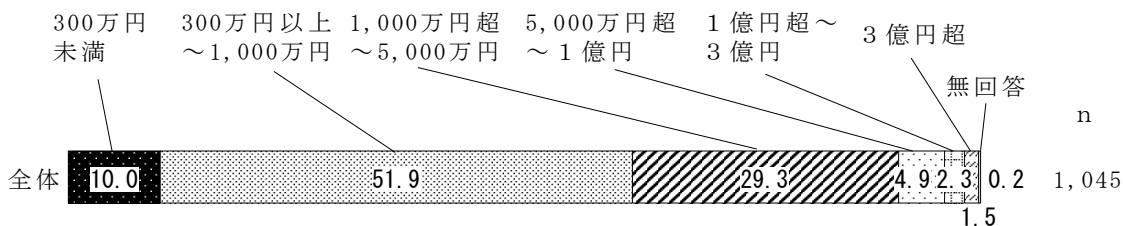
対象数	回 答 者	
	件 数	比 率
10,000	1,045	10.45%

II 回答企業の構成

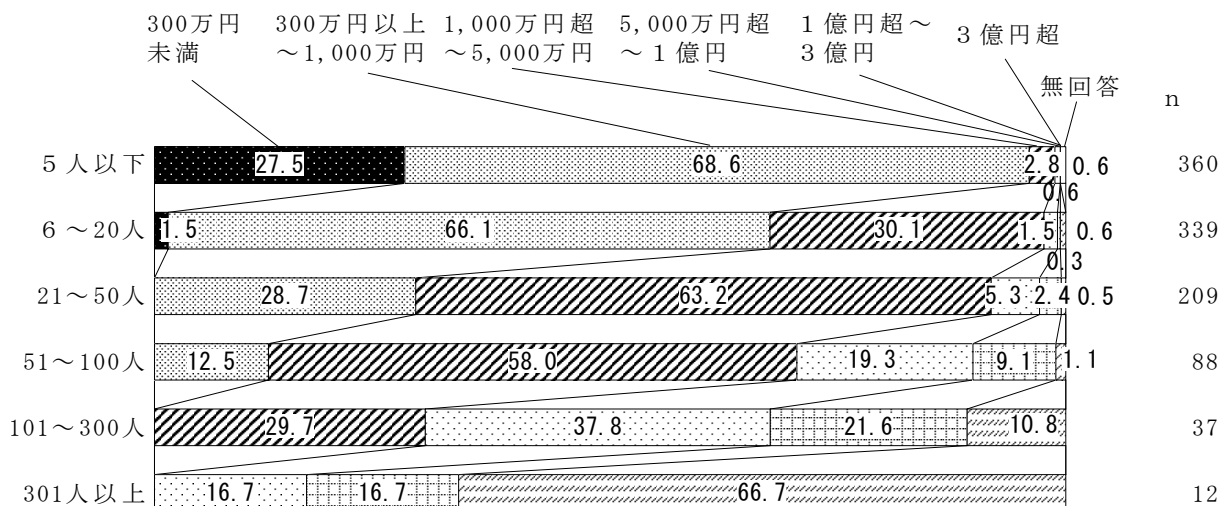
1 資本金

全体では「300万円以上～1,000万円」の企業が51.9%、「1,000万円超～5,000万円」の企業が29.3%あり、この両者で全体の81.2%を占めている。また、従業員別では、20人以下の企業は7割弱が「300万円以上～1,000万円」、21人～100人の企業の6割前後が「1,000万円超～5,000万円」となっている。

【全体】



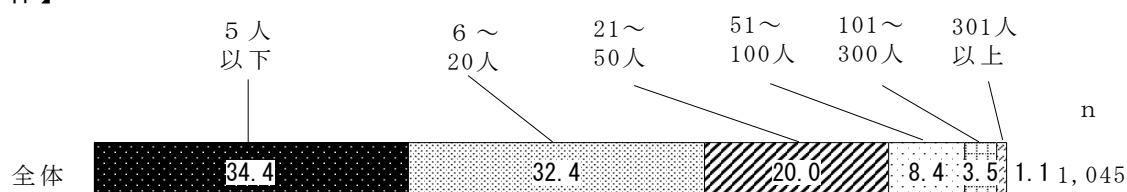
【従業員別】



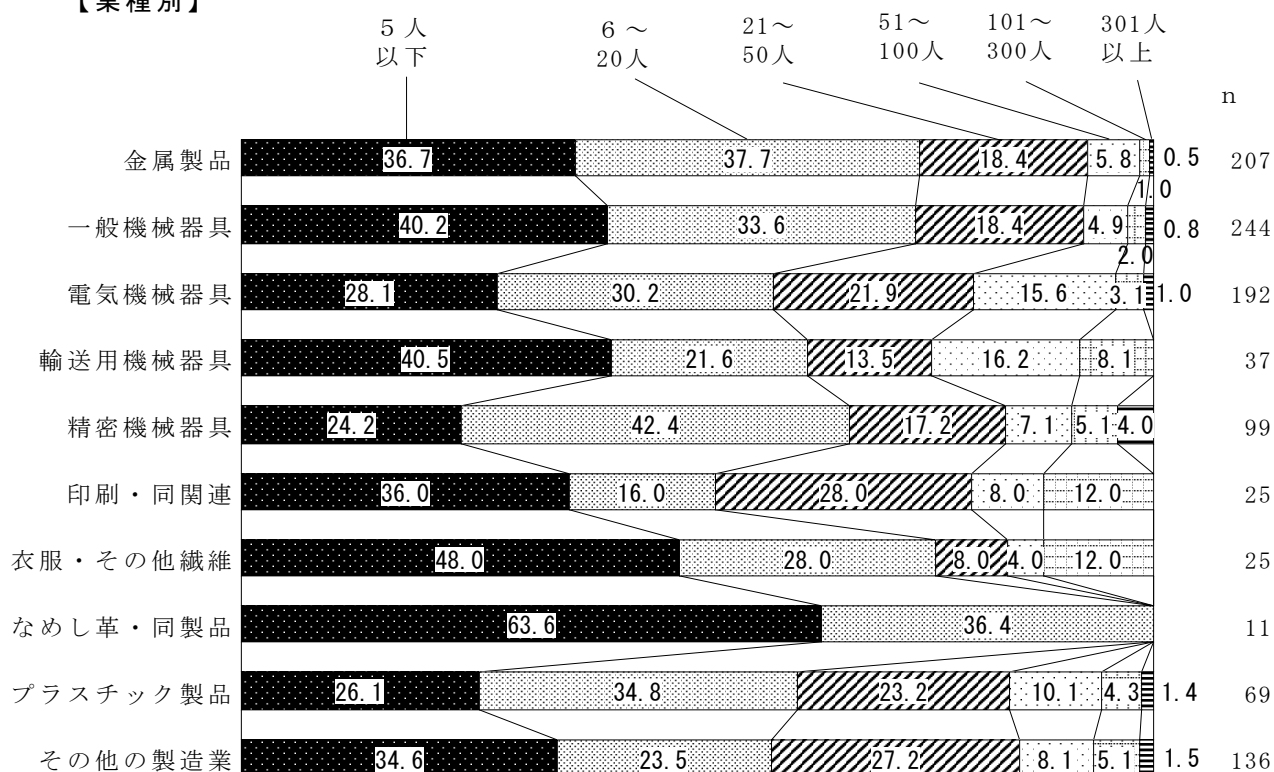
2 従業員

全体では「5人以下」の企業が34.4%と最も多く、「6～20人」「21～50人」の企業を加えると86.8%に達する。業種別では「なめし革・同製品」の63.6%が、「衣服・その他繊維」の48.0%が従業員「5人以下」のいわゆる零細企業である。また、「金属製品」「一般機械器具」については約7割が「20人以下」の小規模企業である。

【全体】



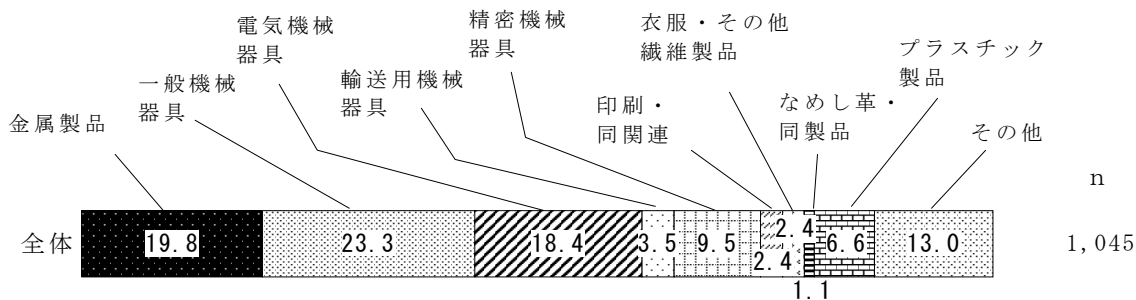
【業種別】



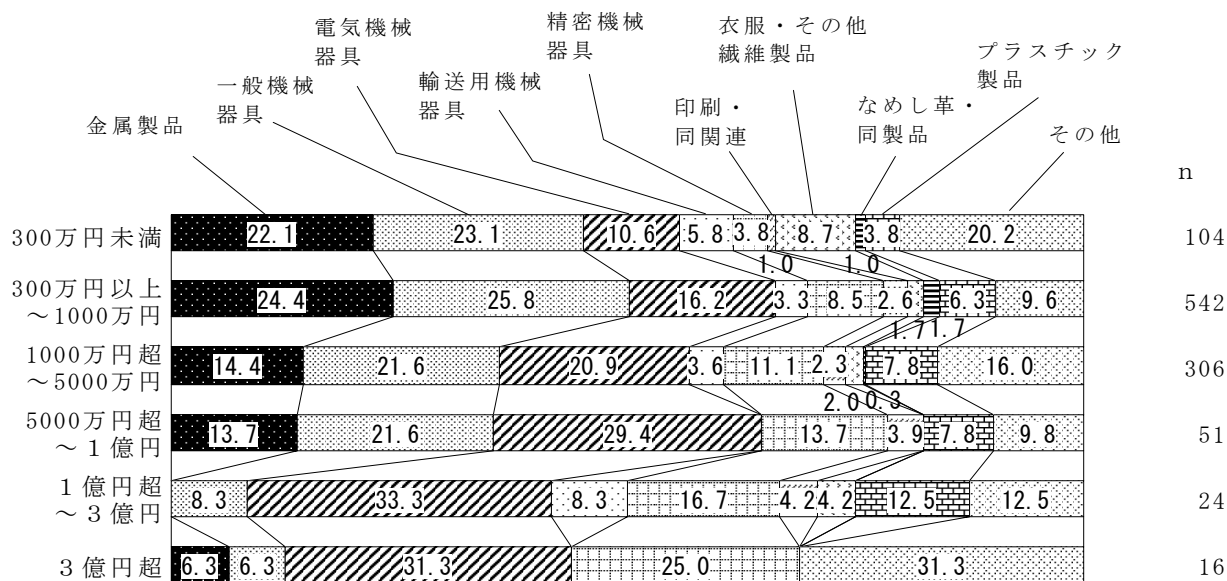
3 業種

全体では「一般機械器具」が23.3%、「金属製品」が19.8%、「電気機械器具」が18.4%あり、公社登録企業の多くがこの業種に属しているものと思われる。資本金別では「一般機械器具」「金属製品」は資本金規模が小さい割合が高く、「電気機械器具」は3億円超の割合が31.3%あるなど、比較的大企業の割合が高い。

【全体】



【資本金別】

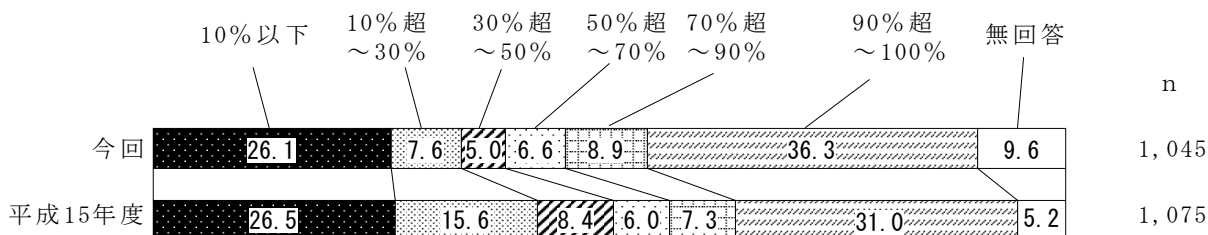


Ⅲ 調査結果

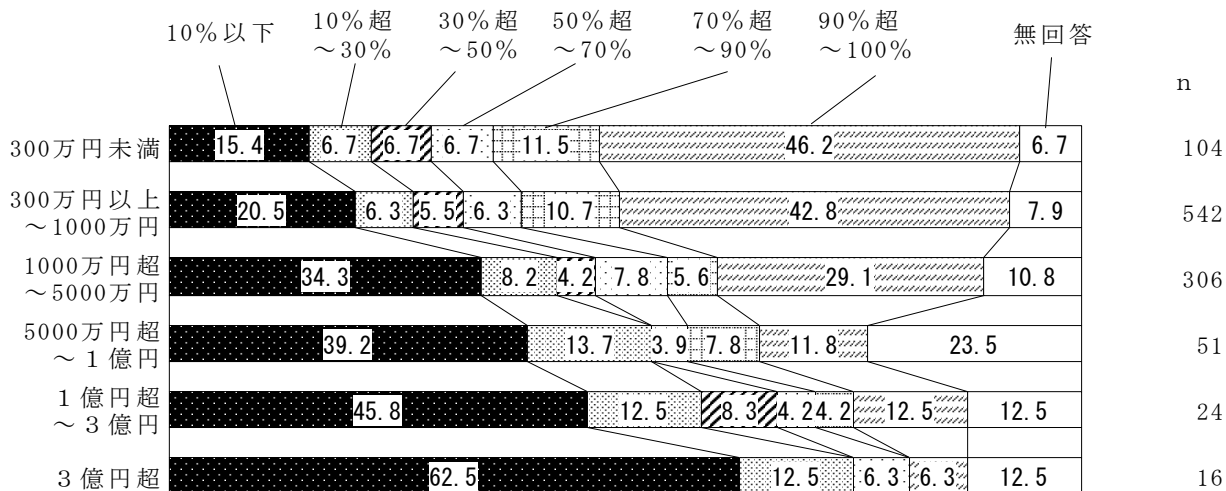
問 1 親企業から受託する割合（下請取引率）

全体では「90%超～100%」が36.3%、「10%以下」が26.1%と両極の割合が高くなっており、下請け企業か否か、二極化の傾向が現れている。対前年度比では、若干下請取引率が高くなっている。資本金、従業員別では、大体、規模の小さい企業の下請取引率が高く、規模の大きさに反比例してその割合が低下している。業種別では「金属製品」「輸送用機械器具」の5割以上が「90%超～100%」となっている。また「なめし革・同製品」「衣服・その他繊維」についても、下請取引率が高い。

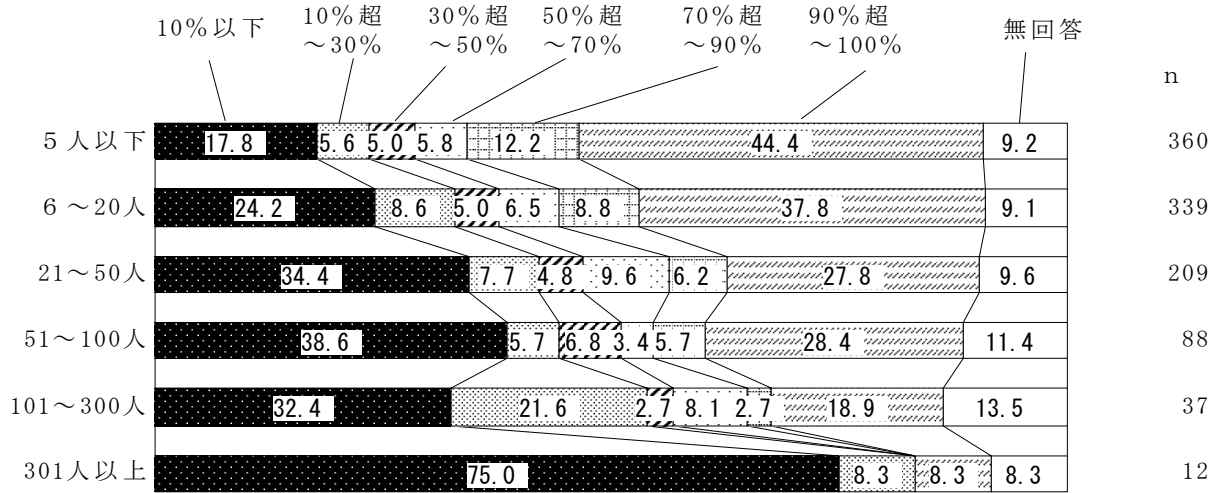
【全 体】



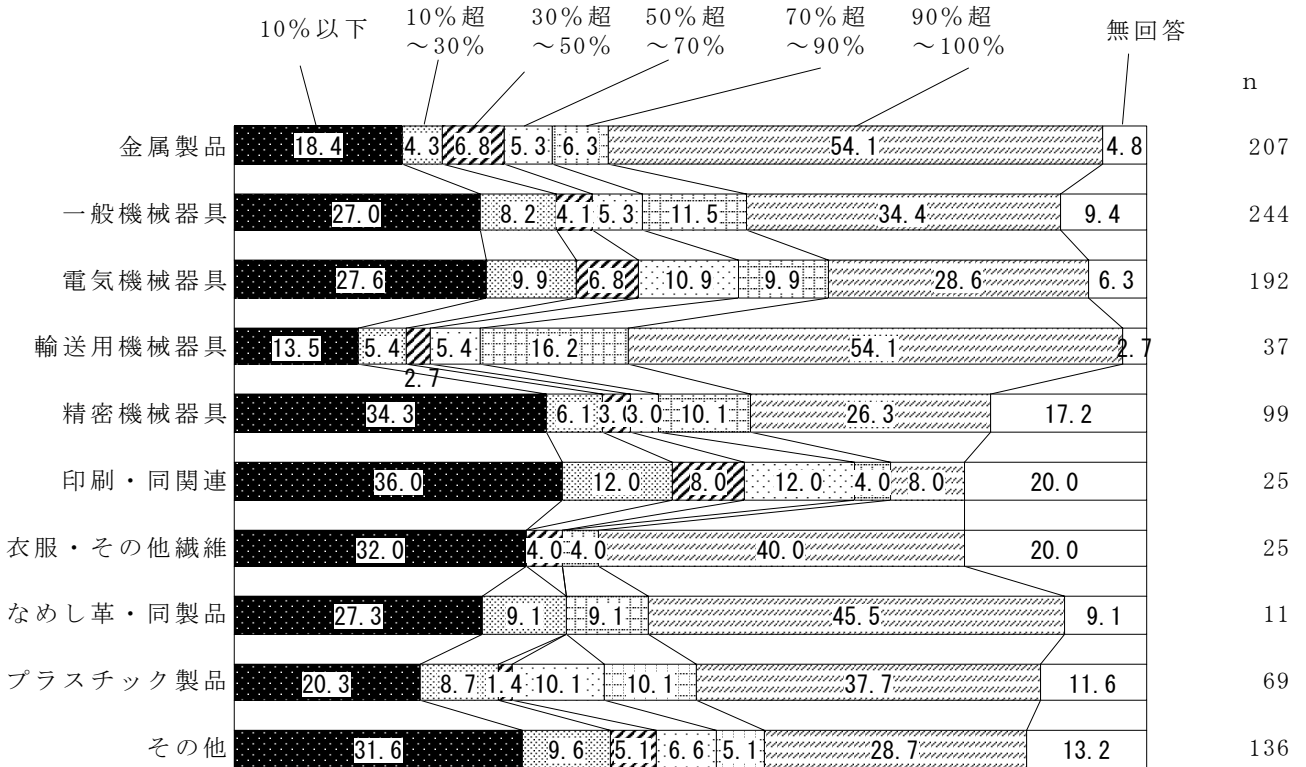
【資本金別】



【従業員別】



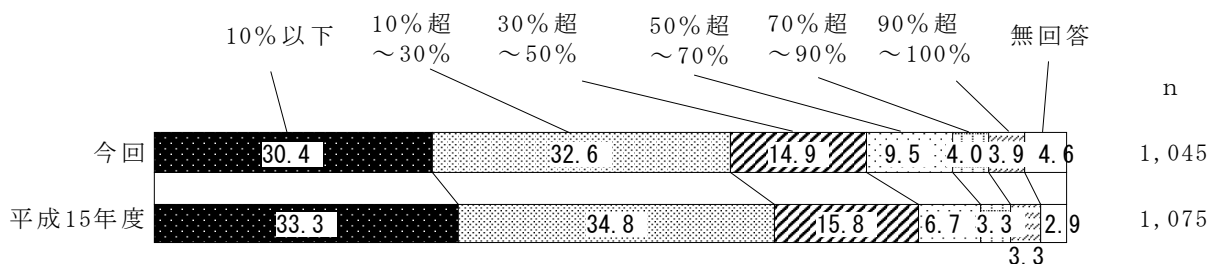
【業種別】



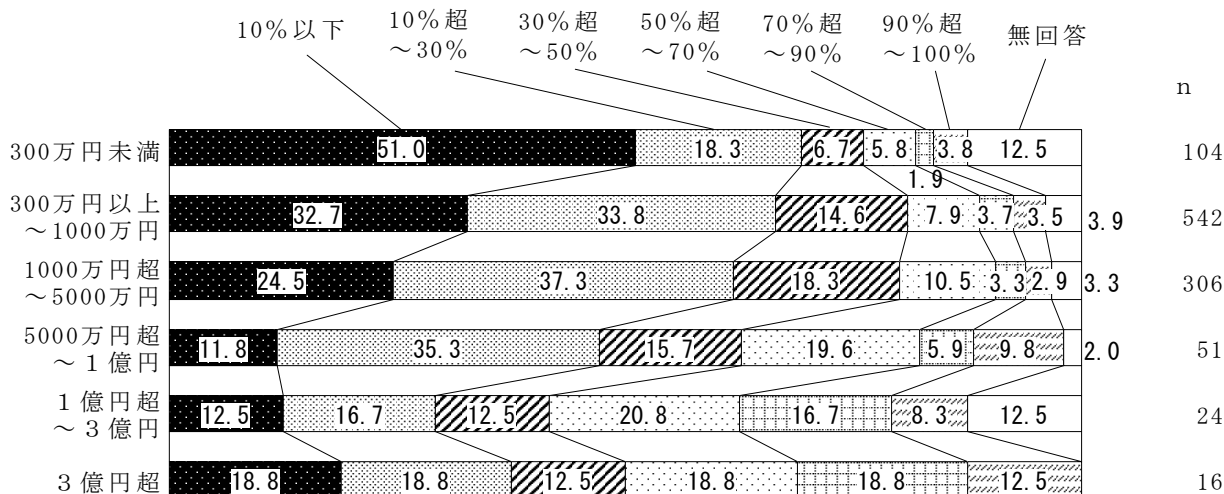
問 2 下請業者に委託する割合（外注依存度）

50%以下が合計で全体の63%を占めており、外注依存度が低い企業が多い。対前年度比でも同様の傾向である。資本金、従業員別では、全般的に規模が小さい企業の外注依存度が低い。しかし、従業員「301人以上」の企業のうち41.7%が外注依存度「10%以下」との回答をしており、大手企業の中で内製化を進める企業の傾向が現れたものではないかと推測される。業種別では「衣服・その他繊維」「金属製品」の4割以上が「10%以下」と外注依存度が低い結果となった。

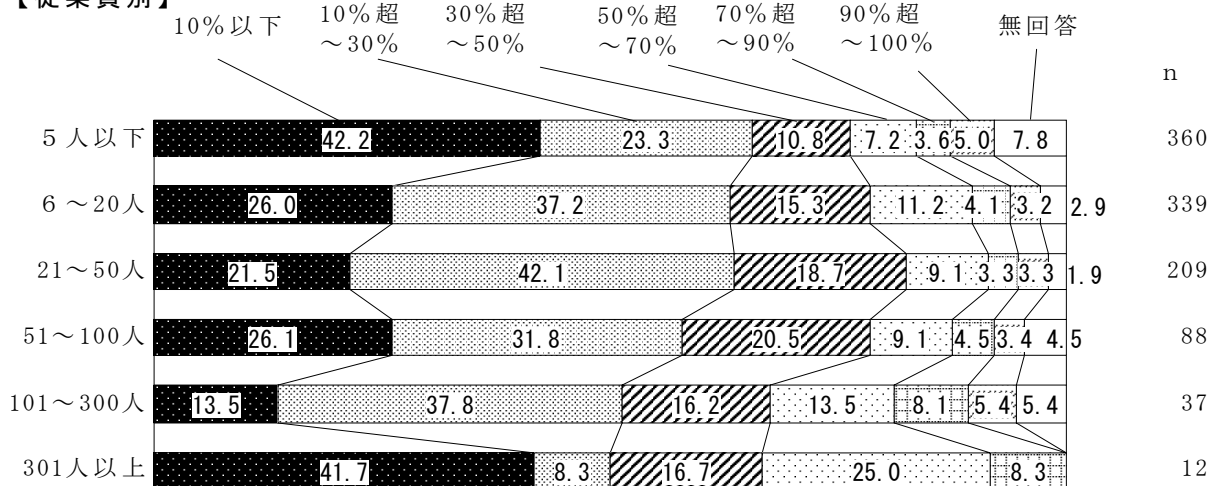
【全 体】



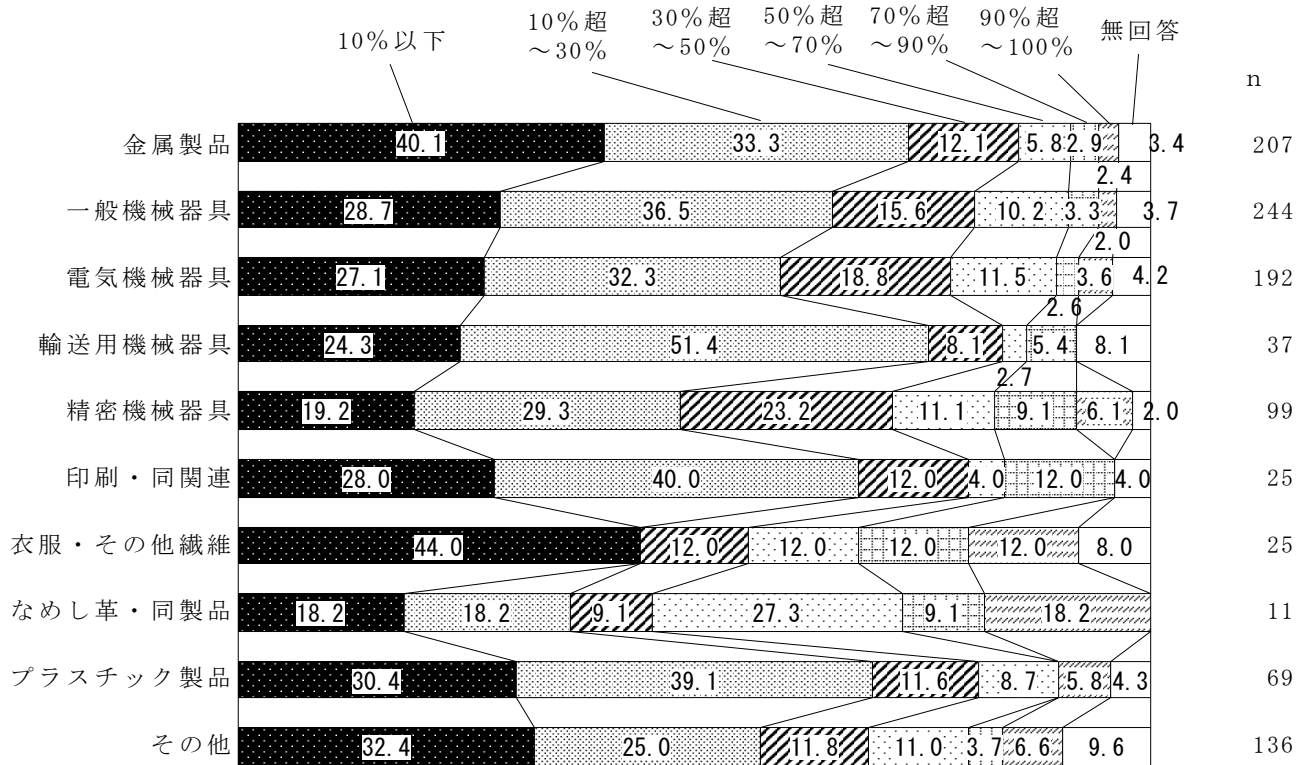
【資本金別】



【従業員別】



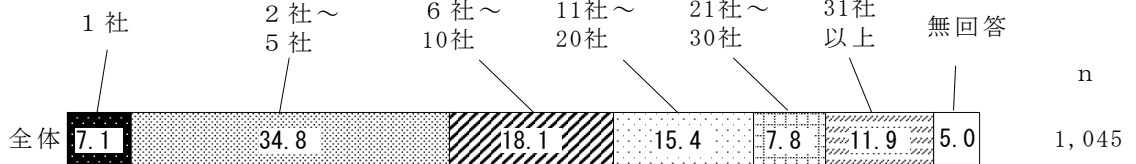
【業種別】



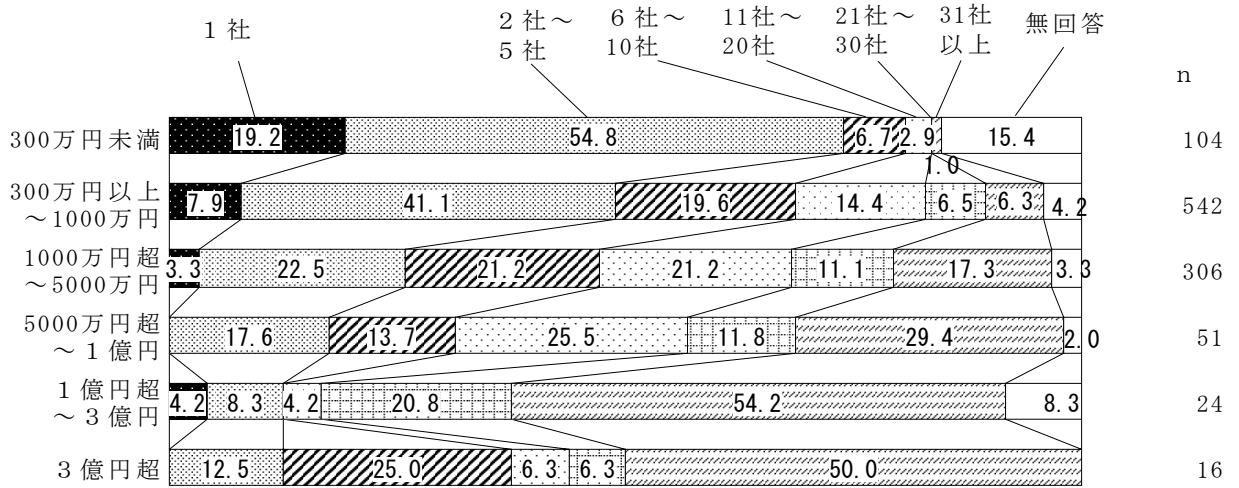
問3 現在の外注先数

全体では「2社～5社」が34.8%と最も多い。資本金の小さい企業ほど少なく、ほぼ規模に比例して多くなっている。業種別では「なめし革・同製品」の5割以上が外注先「5社以下」となっている。

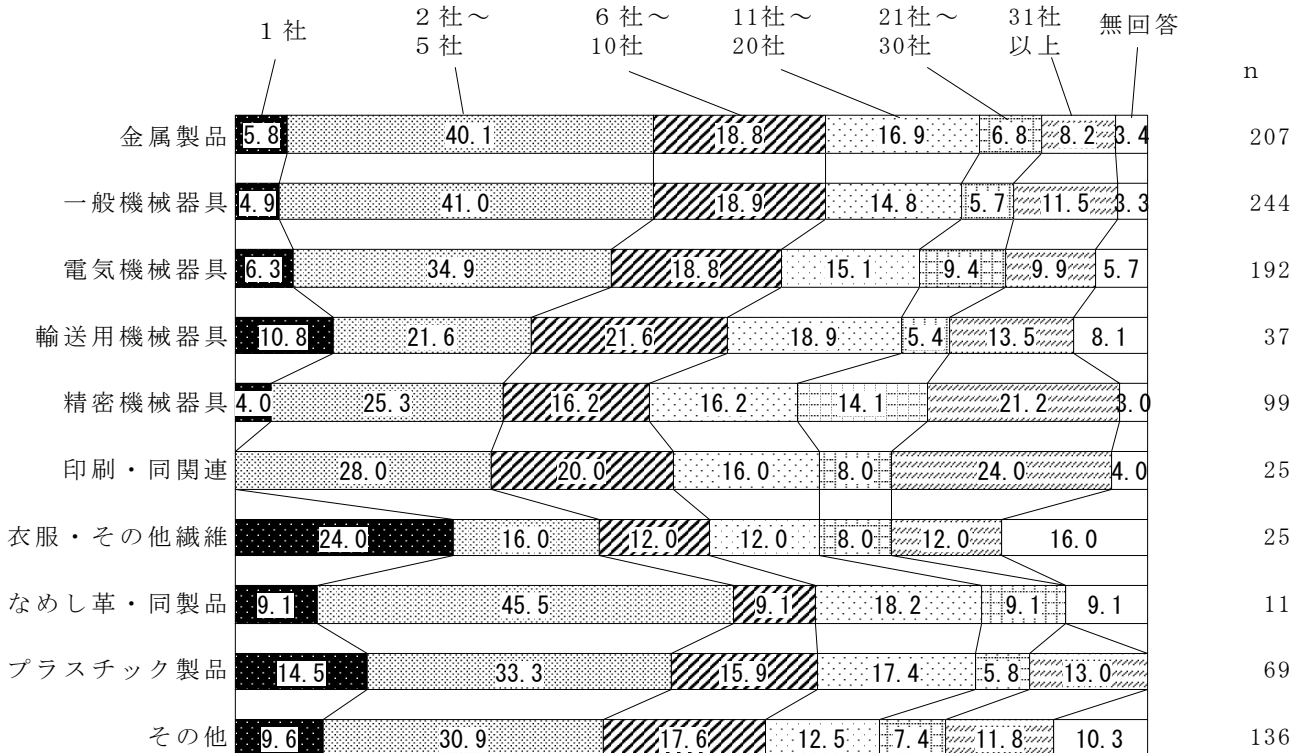
【全体】



【資本金別】



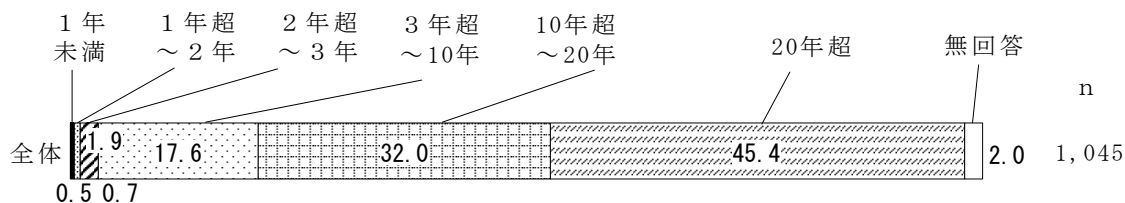
【業種別】



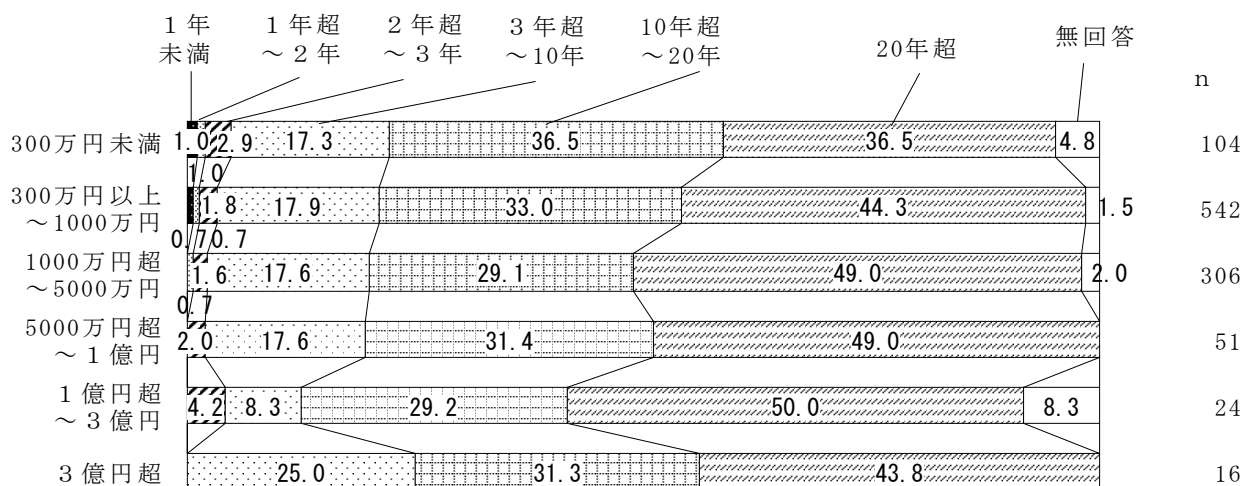
問 4 主要取引先との取引年数

「20年超」が45.4%、「10年超～20年」まで合わせると77.4%に達し、主要取引先とは10年超の付き合いがある企業が多数を占める結果となった。

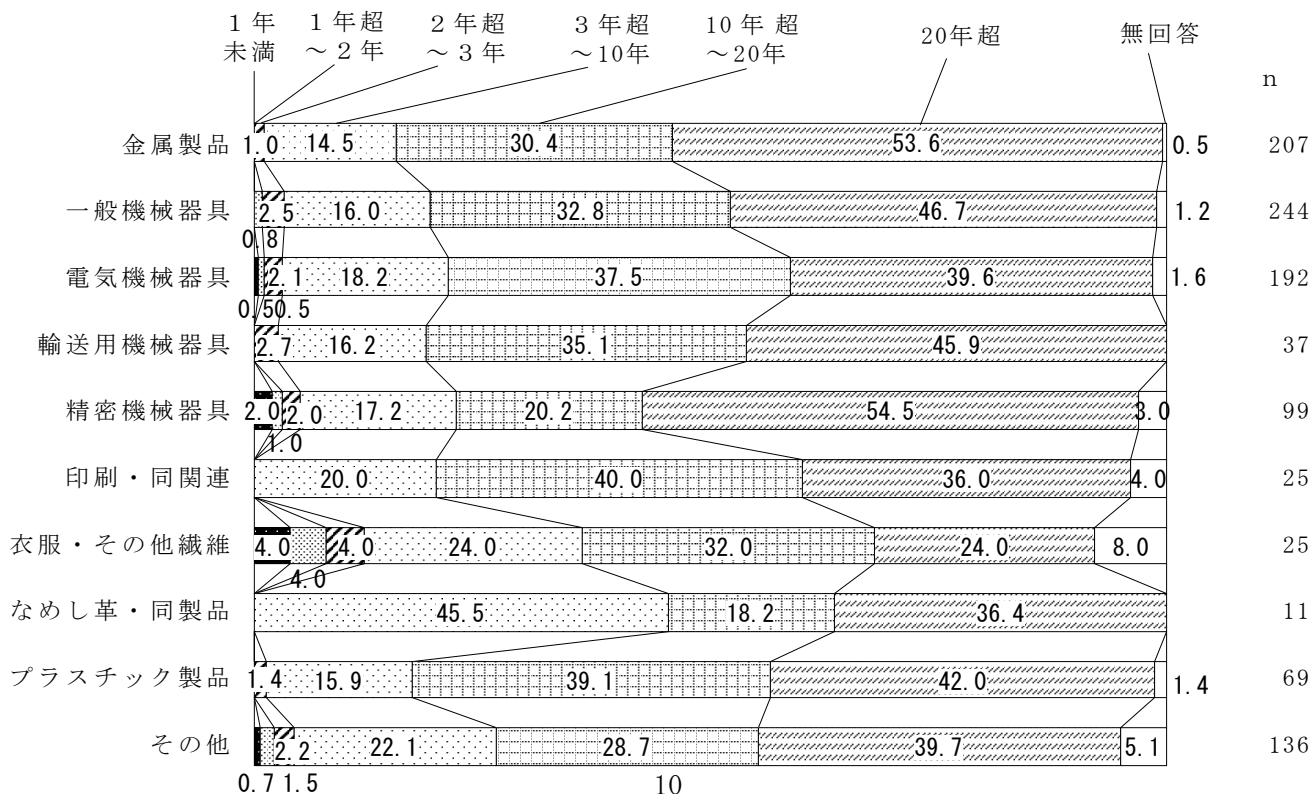
【全 体】



【資本金別】



【業種別】



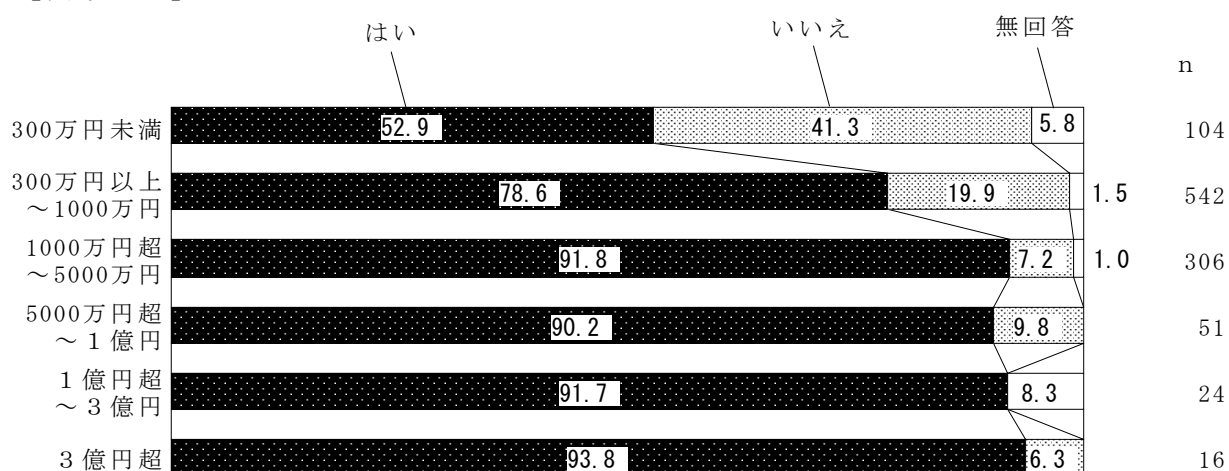
問5 「下請代金支払遅延等防止法（代金法）」の認知

全体では80.9%の企業が「はい（知っている）」と回答している。しかし資本金別で「300万円未満」の企業については41.3%の企業が「いいえ（知らない）」と回答。業種別では「衣服・その他繊維」「なめし革・同製品」の認知度が低いという結果となった。

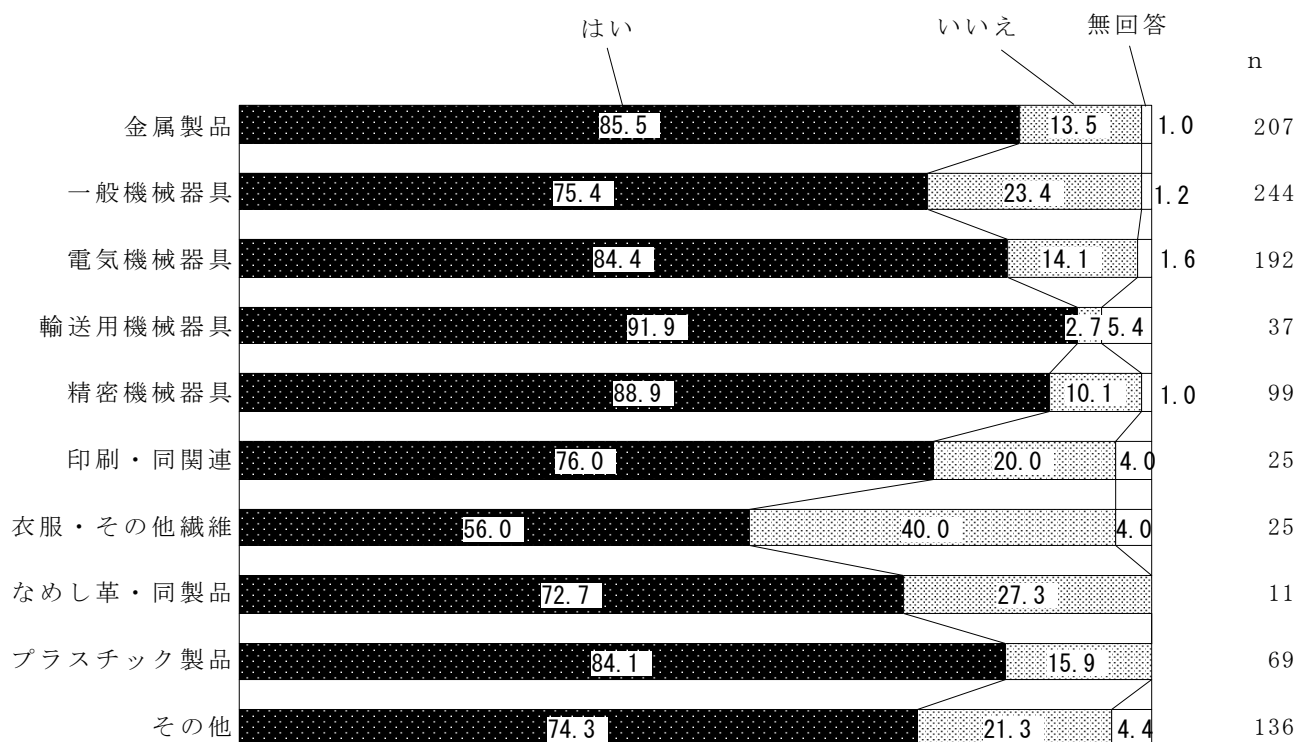
【全体】



【資本金別】



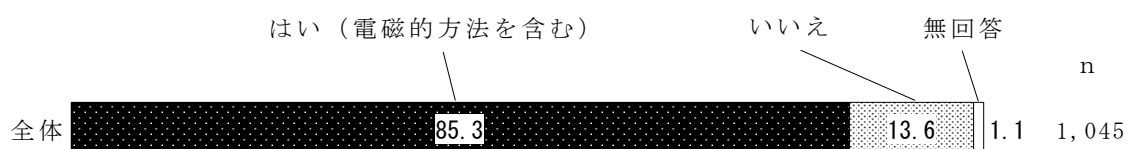
【業種別】



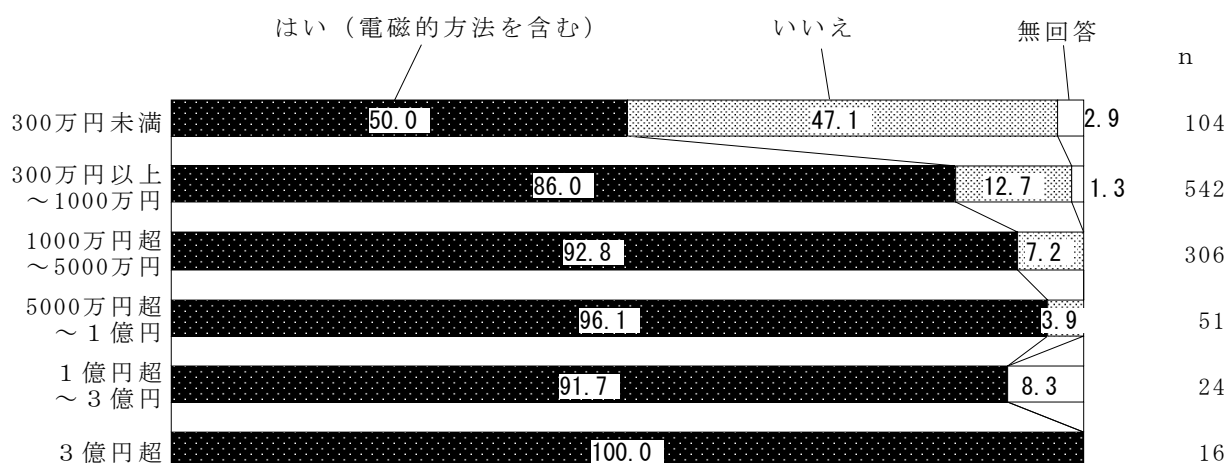
問 6 取引における書面の取り交わし

全体では85.3%の企業が書面を取り交わしており、問5「代金法」の認知度以上に実践しているようである。しかし、資本金「300万円未満」の企業については半数近くが書面を取り交わしていない。業種別では問5「代金法」の認知度が最も低い「衣服・その他繊維」よりも「印刷・同関連」のほうが書面を取り交わしていないことが判明した。

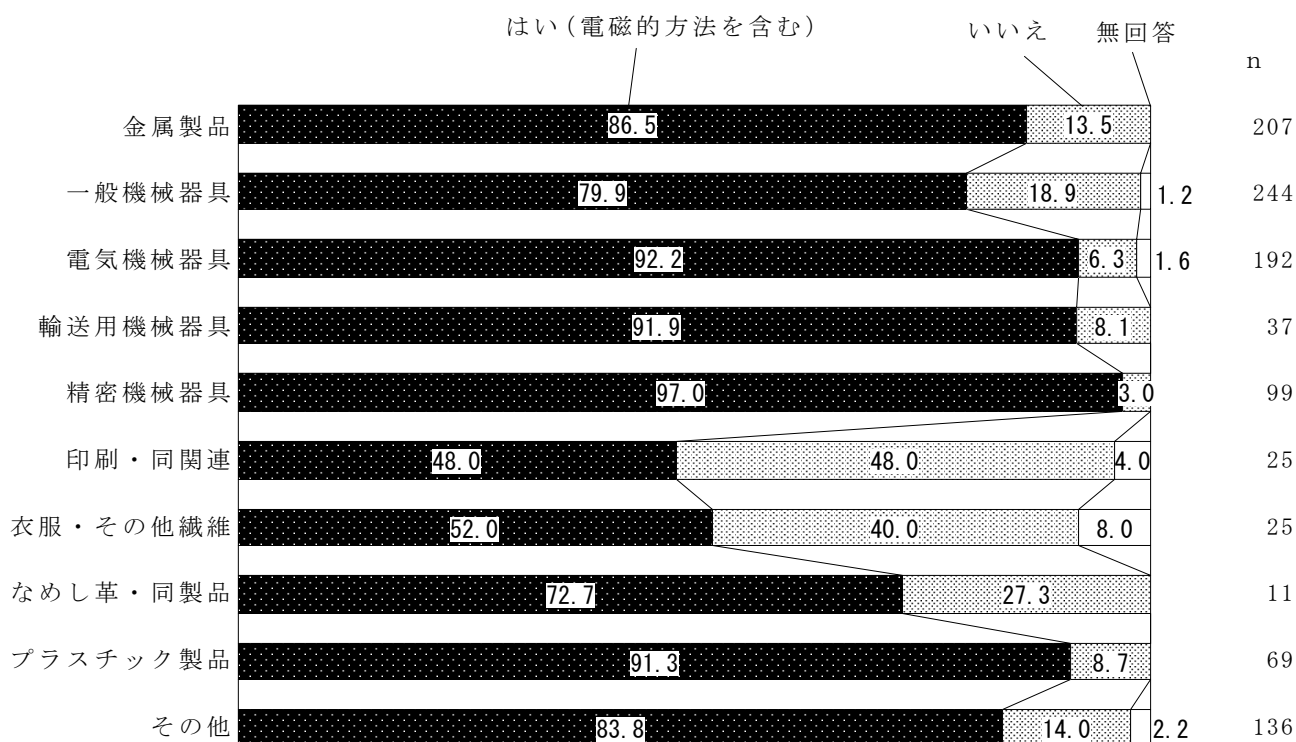
【全 体】



【資本金別】

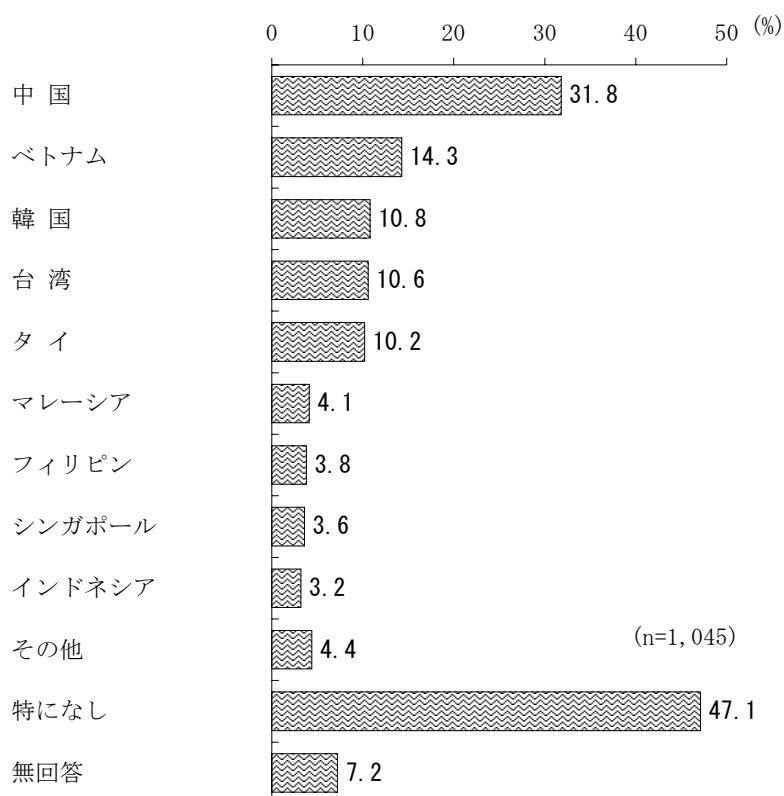


【業種別】



問 7 関心のある海外進出又は取引先（複数回答可）

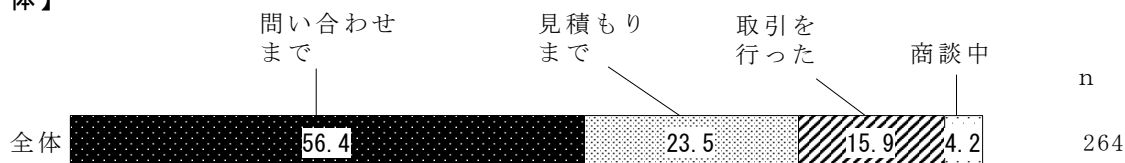
「中国」が31.8%と最も関心が高い。それに次ぐ2位には「ベトナム（14.3%）」が入り、「韓国」「台湾」「タイ」以上に、企業にとって関心のある国であることが分かった。「特になし」が47.1%あるが、逆に考えれば半数以上の企業が海外展開に関心を持っているといえる。



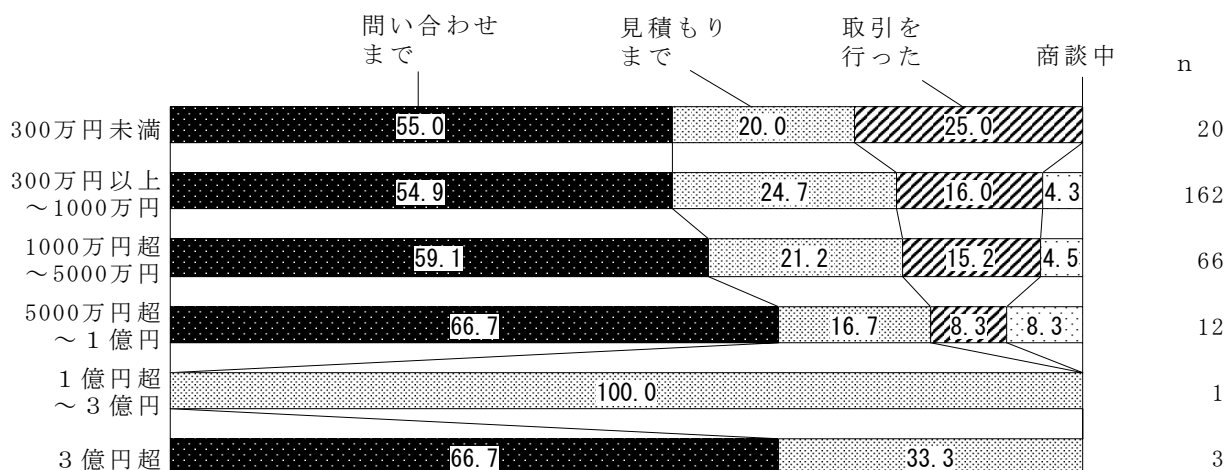
問 8 公社ホームページを利用した取引の成果

利用報告があった企業のうち、15.9%の企業が実際の取引にまで至っているが、資本金規模の小さい企業为中心で、1億円超の企業については皆無であった。業種別では「一般機械器具」等公社登録企業の主たる業種で取引実績があがっているが、そのうち「金属製品」については5.8%と相対的に割合が低い。また、利用企業数が少ない「衣服・その他繊維」「プラスチック製品」についても取引実績があがっている。

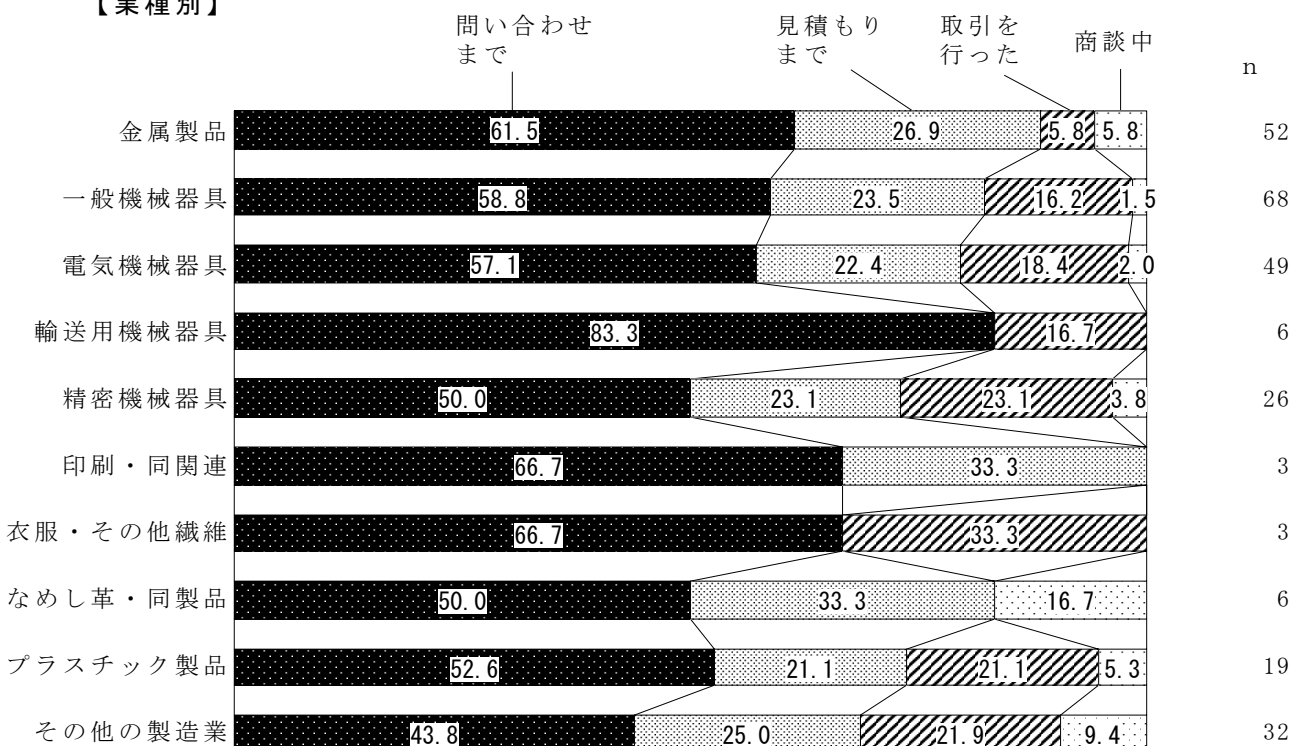
【全 体】



【資本金別】



【業種別】



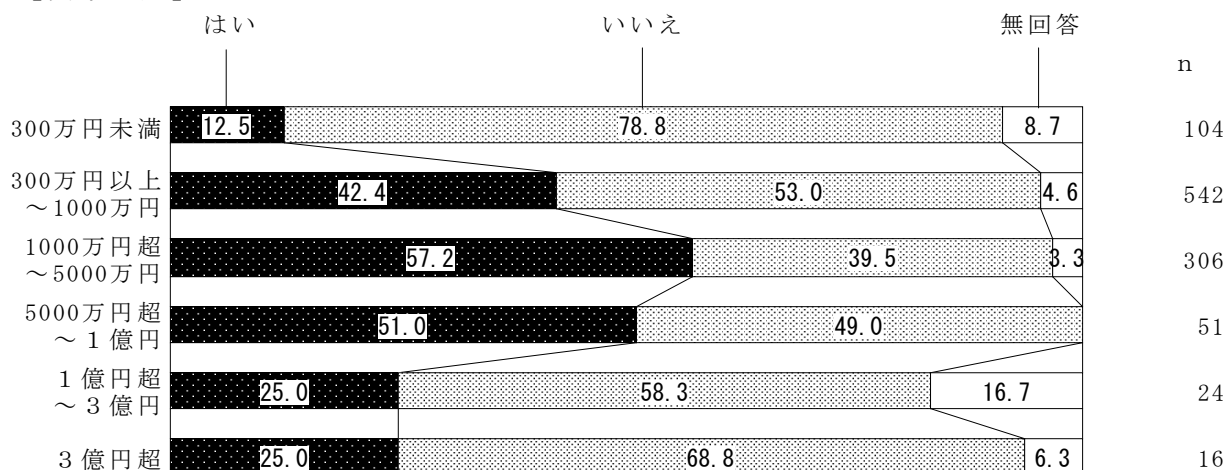
問 9 中小企業への就職等を希望する「人材情報」の提供希望

「いいえ」と回答する企業の割合の方が高いが、それでも43.4%の企業が人材情報の提供に関心がある。資本金別では「1,000万円超～5,000万円」の企業のニーズが最も高い。業種別では大体の業種で4割から5割程度のニーズはあるが、「なめし革・同製品」については63.6%が人材情報の提供を希望しており、後を引継ぐ人材が不足しているのではないかと推測される。

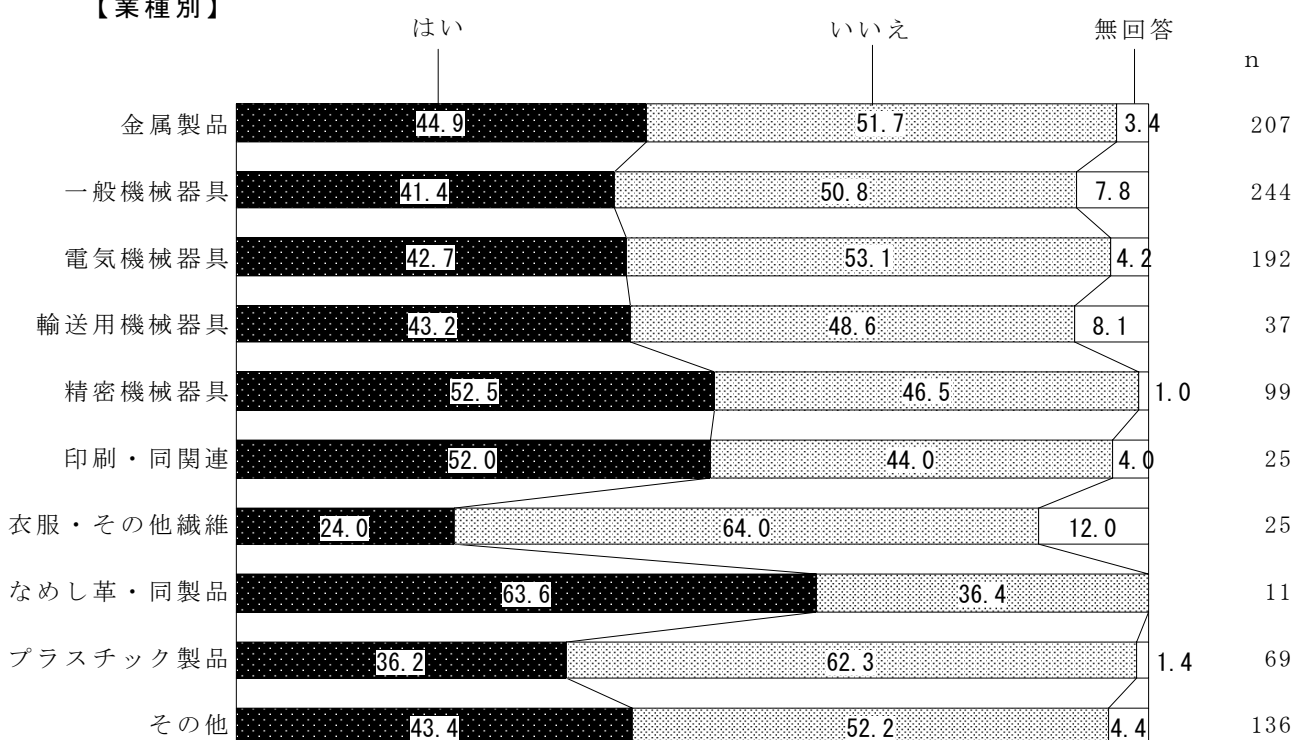
【全 体】



【資本金別】



【業種別】



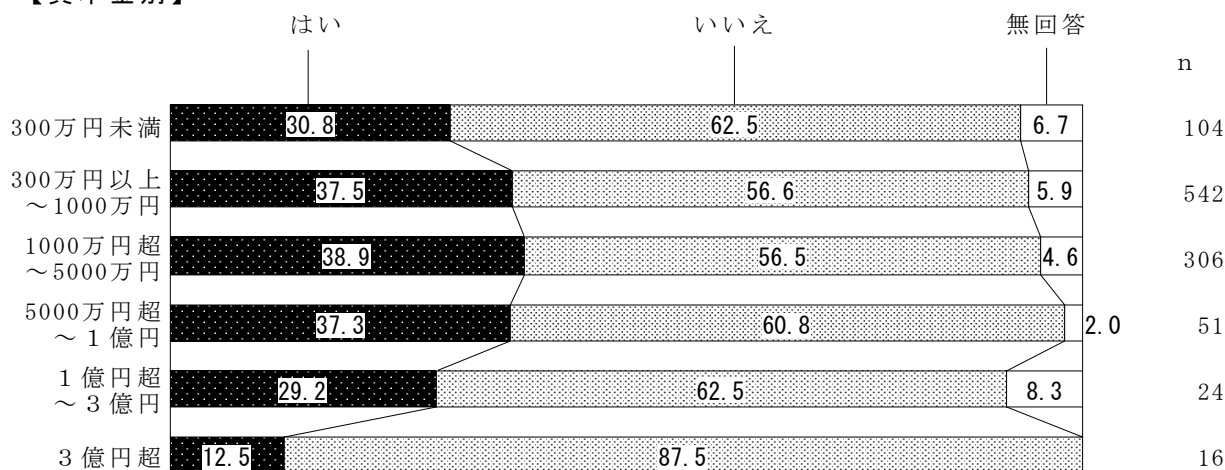
問10 「デザイン企画」への興味

全体の58.0%が「いいえ」との回答であり、公社のデザイン企画に関心を持っている企業の割合はまだ高いとはいえないようである。しかし、資本金「3億円超」の企業を除けば、概ね3割程度の企業は関心を持っている。業種別では「なめし革・同製品」が81.8%と最も高く、以下「印刷・同関連」「精密機械器具」と続いている。

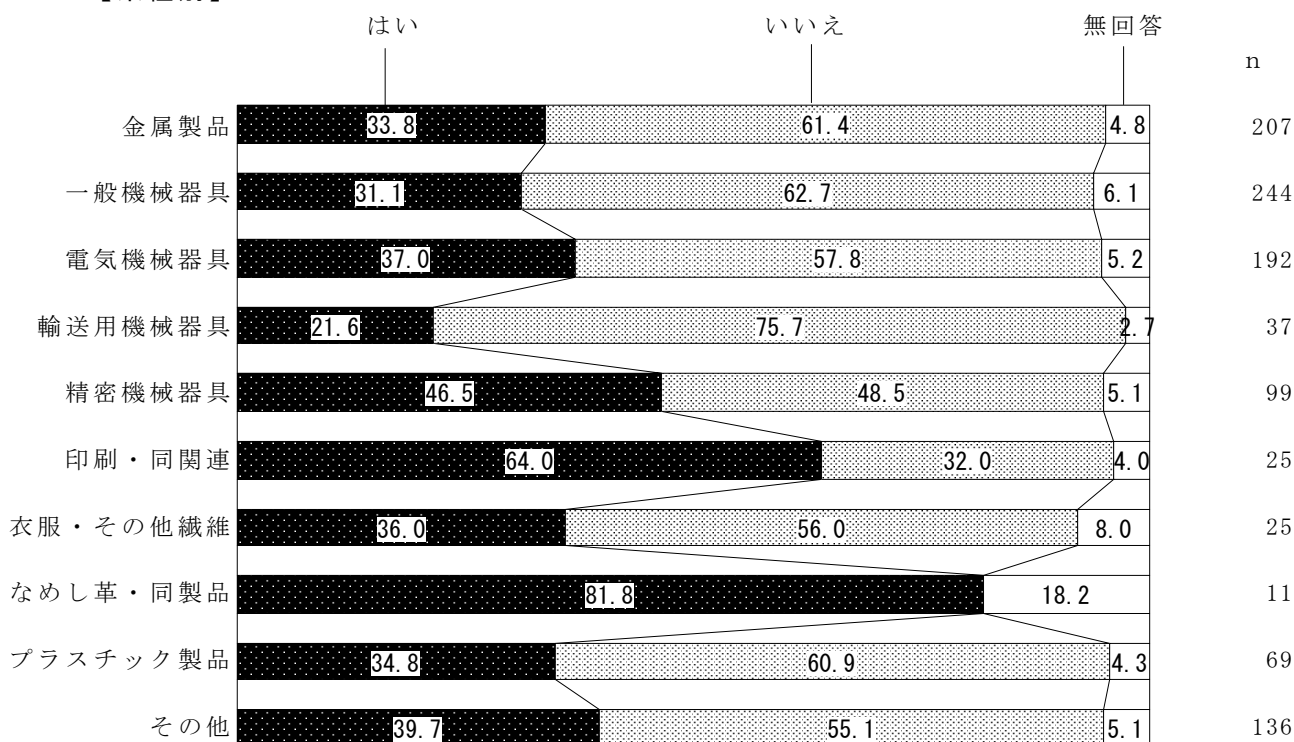
【全体】



【資本金別】



【業種別】

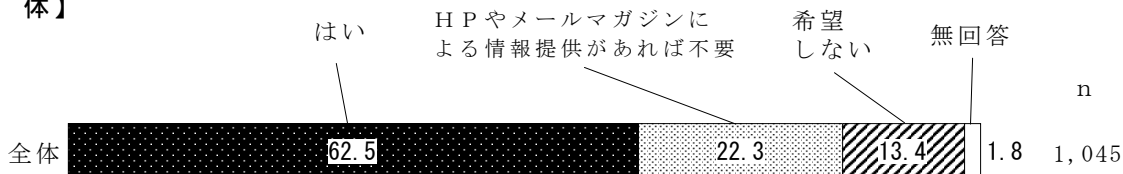


問11 広報誌「アース21」等について

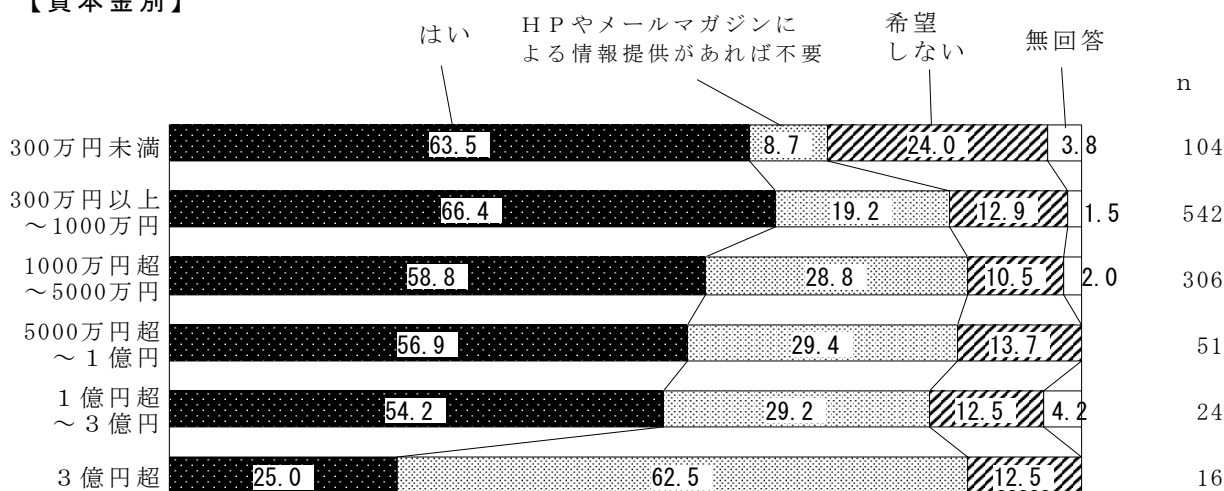
設問1 無料配布の希望

公社からの情報提供について、「HPやメールマガジンによる情報提供」で代替できるとした企業が、資本金「3億円超」の企業を中心に、全体で22.3%あった。反面、資本金「3億円以下」の企業を中心に、62.5%の企業が従来どおりの“無料配布”を希望しており、まだまだ紙媒体へのニーズが強い。いずれにしても、両者併せて84.8%の企業が公社から何らかの情報提供を希望していることが明らかとなった。

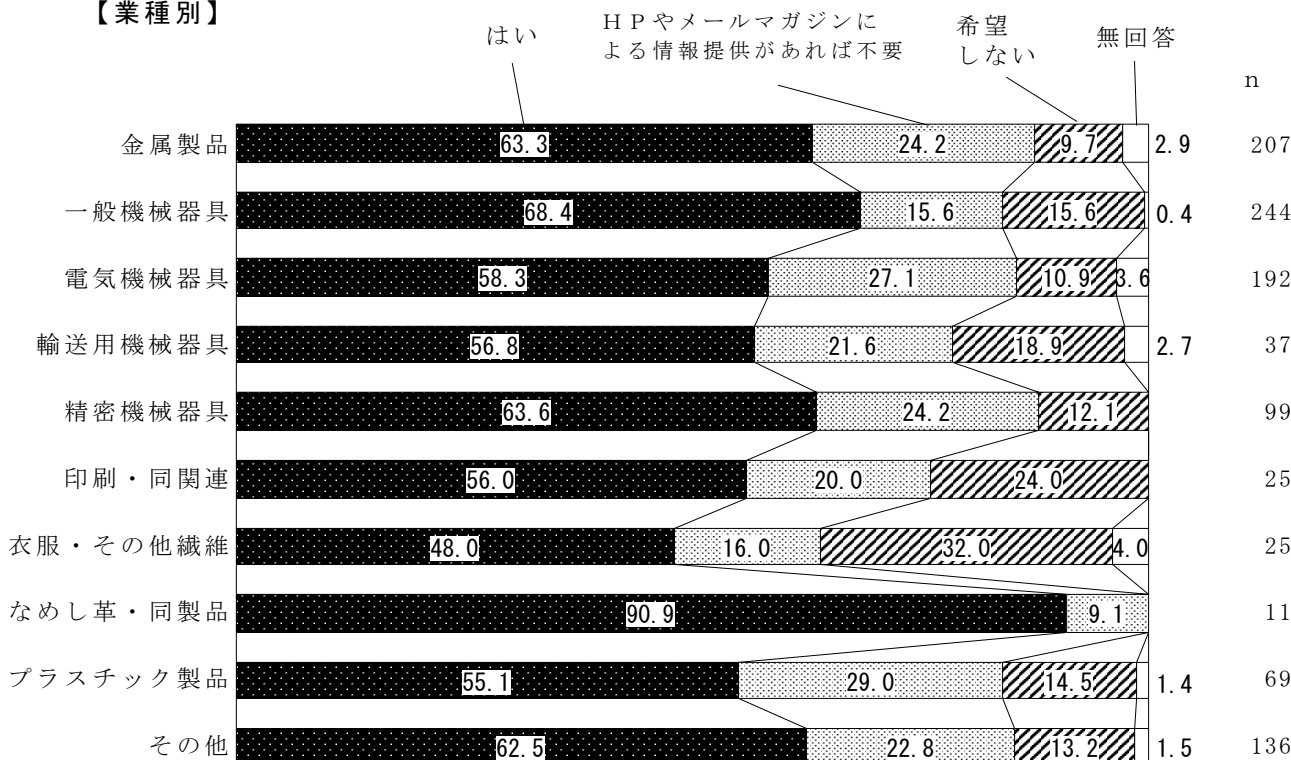
【全体】



【資本金別】



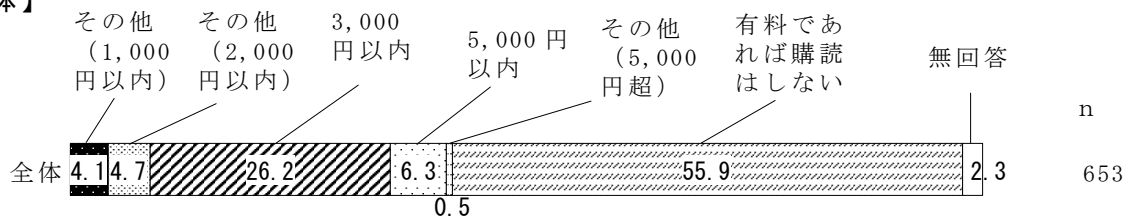
【業種別】



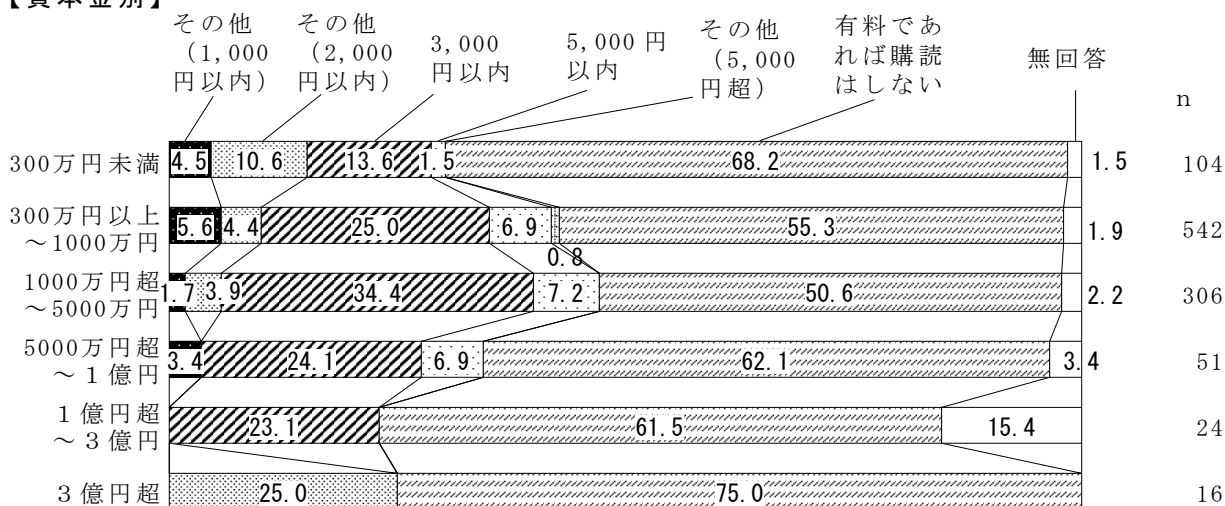
設問 2 有料配布となった場合の希望価格

「アーガス21」を有料化したと仮定した場合の質問であるが、支払える金額で最も多かった回答が年間「3,000円以内」であった。有料化した場合「購読を見送る」とした企業が全体の55.9%あり、従来どおり“無料配布”の継続を望む企業が過半数を占めた。

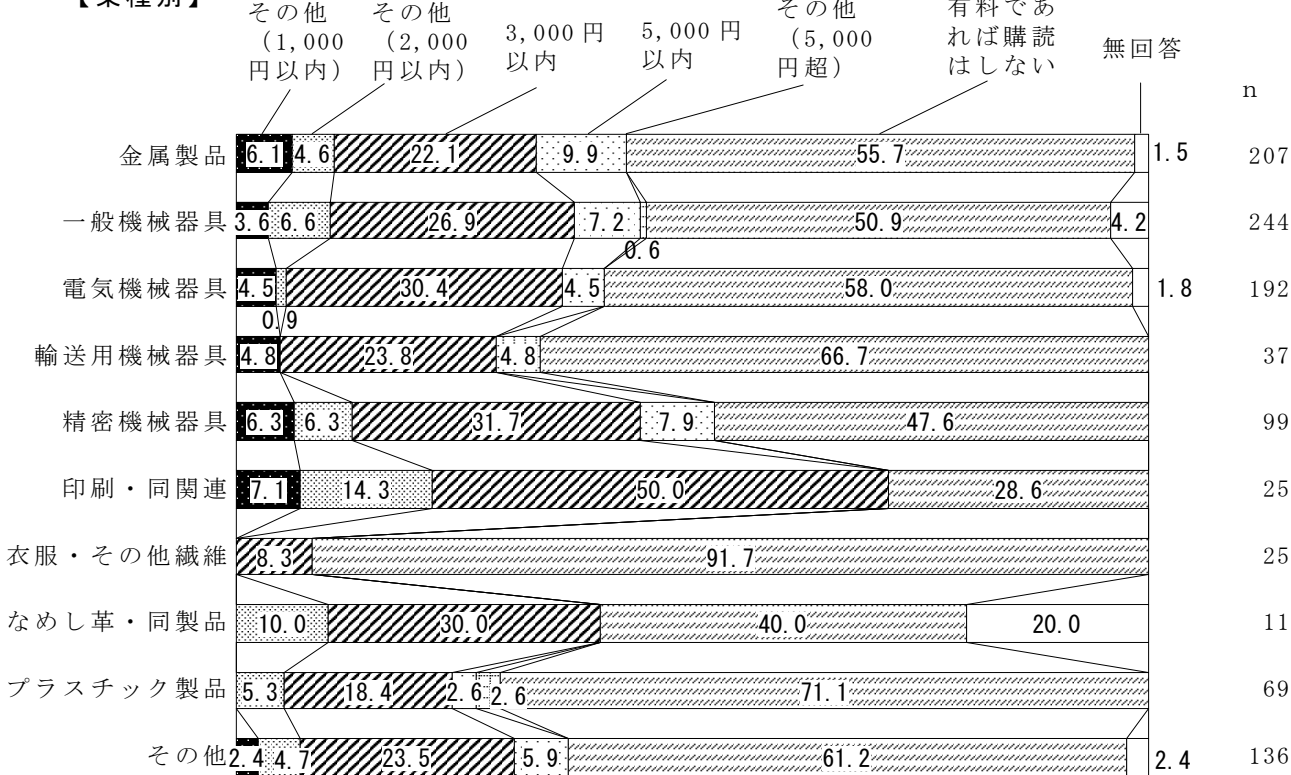
【全体】



【資本金別】

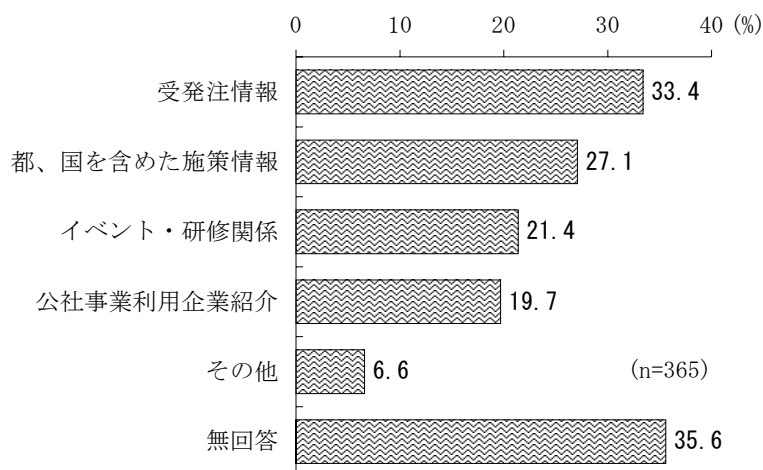


【業種別】

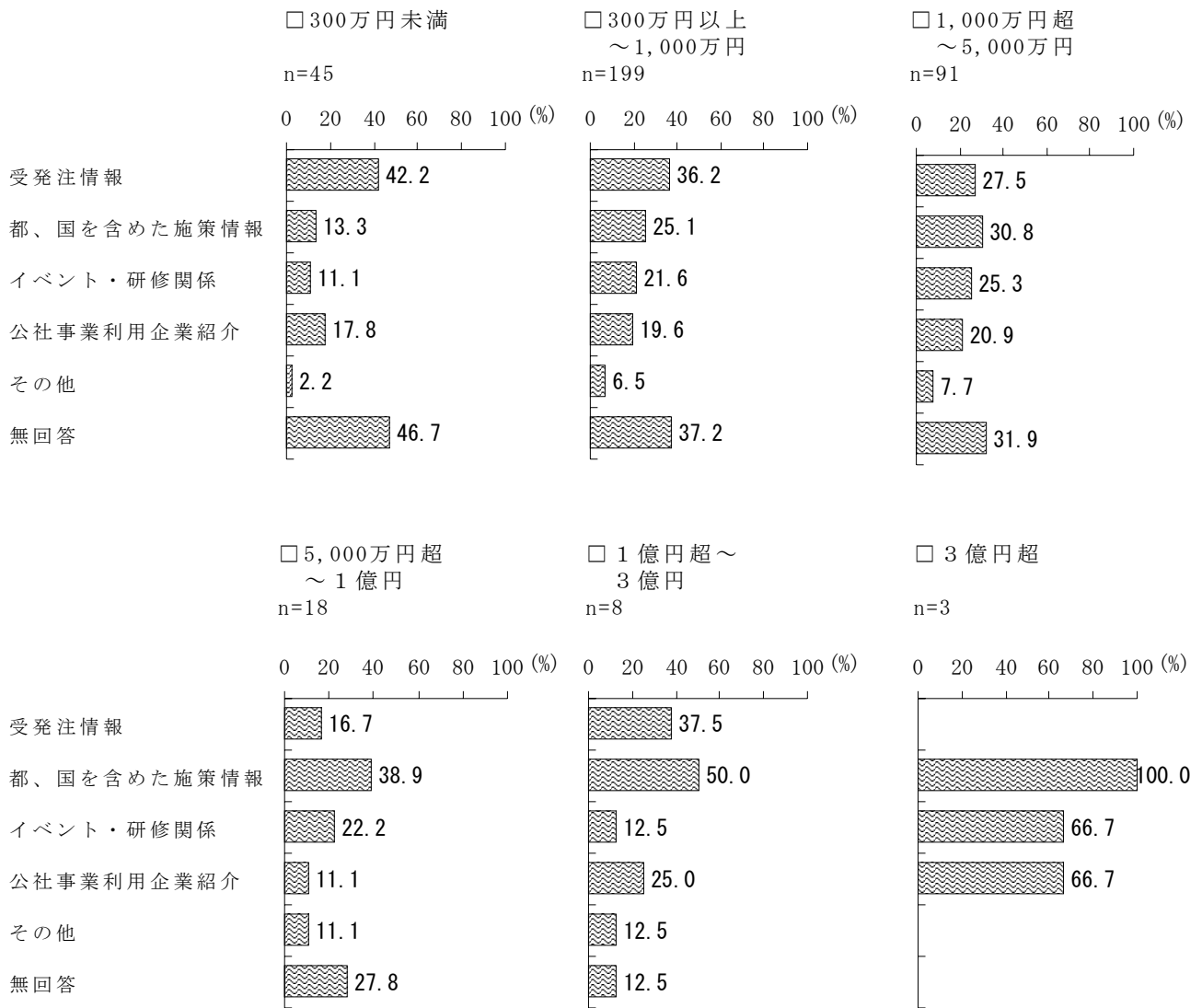


設問3 有料配布となった場合の充実を希望する記事（複数回答可）

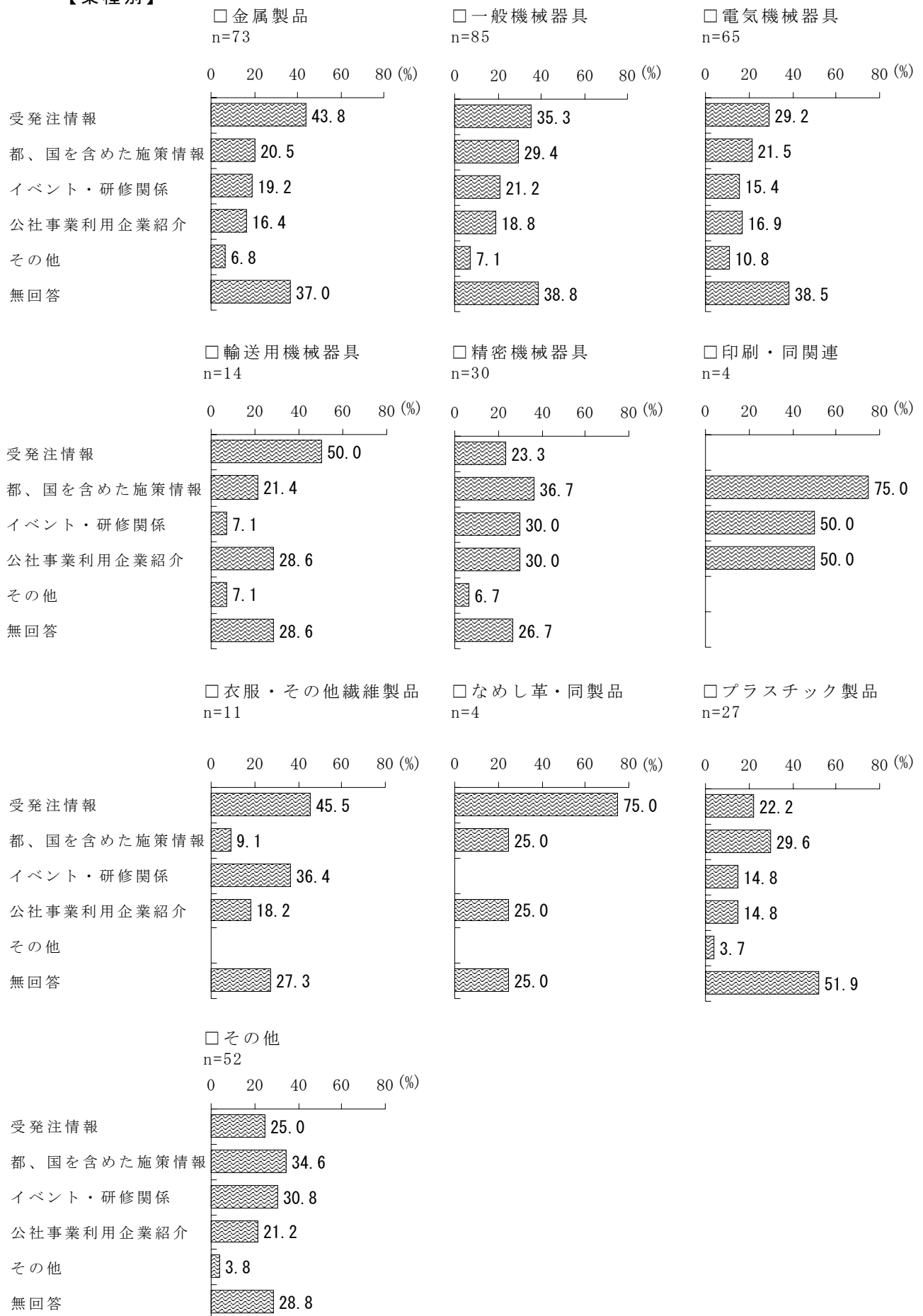
全体では「受発注情報」を希望する企業が33.4%と最も多く、既存企業には、依然として高いニーズがある。資本金規模が大きくなるにつれ「都・国を含めた施策情報」の割合が上昇しており、3億円超にいたっては「受発注情報」0.0%、「都・国を含めた施策情報」100.0%となっている。業種別では「印刷・同関連」を除き、概ね「受発注情報」を期待している。

【全 体】

【資本金別】



【業種別】



(別 表)

取引状況実態調査

- ・ クロス集計表
- ・ 調 査 票

資本金

	合 計	3 0 0 万 円 未 満	1 3 0 0 万 円 以 上	5 1 0 0 万 円 超	円 5 0 0 万 円 超	1 億 円 超	3 億 円 超	無 回 答	合 計	平 均 (万 円)
全 体	1045 100.0	104 10.0	542 51.9	306 29.3	51 4.9	24 2.3	16 1.5	2 0.2	1043 100.0	8861.5
資本金別										
300万円未満	104 100.0	104 100.0	-	-	-	-	-	-	104 10.0	7.9
300万円以上～1000万円	542 100.0	-	542 100.0	-	-	-	-	-	542 52.0	759.7
1000万円超～5000万円	306 100.0	-	-	306 100.0	-	-	-	-	306 29.3	2841.6
5000万円超～1億円	51 100.0	-	-	-	51 100.0	-	-	-	51 4.9	7778.7
1億円超～3億円	24 100.0	-	-	-	-	24 100.0	-	-	24 2.3	16562.6
3億円超	16 100.0	-	-	-	-	-	16 100.0	-	16 1.5	447887.8
従業員別										
5人以下	360 100.0	99 27.5	247 68.6	10 2.8	2 0.6	-	-	2 0.6	358 34.3	530.7
6～20人	339 100.0	5 1.5	224 66.1	102 30.1	5 1.5	1 0.3	2 0.6	-	339 32.5	8568.9
21～50人	209 100.0	-	60 28.7	132 63.2	11 5.3	5 2.4	1 0.5	-	209 20.0	3175.2
51～100人	88 100.0	-	11 12.5	51 58.0	17 19.3	8 9.1	1 1.1	-	88 8.4	5856.3
101～300人	37 100.0	-	-	11 29.7	14 37.8	8 21.6	4 10.8	-	37 3.5	12867.7
301人以上	12 100.0	-	-	-	2 16.7	2 16.7	8 66.7	-	12 1.2	374383.2
業種別										
金属製品製造業	207 100.0	23 11.1	132 63.8	44 21.3	7 3.4	-	1 0.5	-	207 19.8	1458.4
一般機械器具製造業	244 100.0	24 9.8	140 57.4	66 27.0	11 4.5	2 0.8	1 0.4	-	244 23.4	1887.5
電気機械器具製造業	192 100.0	11 5.7	88 45.8	64 33.3	15 7.8	8 4.2	5 2.6	1 0.5	191 18.3	29725.8
輸送用機械器具製造業	37 100.0	6 16.2	18 48.6	11 29.7	-	2 5.4	-	-	37 3.5	2078.5
精密機械器具製造業	99 100.0	4 4.0	46 46.5	34 34.3	7 7.1	4 4.0	4 4.0	-	99 9.5	9521.5
印刷・同関連業	25 100.0	1 4.0	14 56.0	7 28.0	2 8.0	1 4.0	-	-	25 2.4	2411.6
衣服・その他繊維製品製造業	25 100.0	9 36.0	9 36.0	6 24.0	-	1 4.0	-	-	25 2.4	1681.4
なめし革・同製品製造業	11 100.0	1 9.1	9 81.8	1 9.1	-	-	-	-	11 1.1	738.2
プラスチック製品製造業	69 100.0	4 5.8	34 49.3	24 34.8	4 5.8	3 4.3	-	-	69 6.6	2558.2
その他の製造業	136 100.0	21 15.4	52 38.2	49 36.0	5 3.7	3 2.2	5 3.7	1 0.7	135 12.9	11081.4

従業員

	合 計	5 人 以 下	6 } 1 0 人	1 1 } 2 0 人	2 1 } 3 0 人	3 1 } 4 0 人	4 1 } 5 0 人	5 1 } 6 0 人	6 1 } 8 0 人	8 1 } 1 0 0 人	1 0 1 } 3 0 0 人	3 0 1 人 以 上	合 計	平 均 (人)
全 体	1045 100.0	360 34.4	155 14.8	184 17.6	105 10.0	64 6.1	40 3.8	31 3.0	33 3.2	24 2.3	37 3.5	12 1.1	1045 100.0	32.8
資本金別														
300万円未満	104 100.0	99 95.2	2 1.9	3 2.9	-	-	-	-	-	-	-	-	104 10.0	2.5
300万円以上～1000万円	542 100.0	247 45.6	121 22.3	103 19.0	40 7.4	11 2.0	9 1.7	6 1.1	4 0.7	1 0.2	-	-	542 51.9	10.7
1000万円超～5000万円	306 100.0	10 3.3	30 9.8	72 23.5	58 19.0	49 16.0	25 8.2	17 5.6	21 6.9	13 4.2	11 3.6	-	306 29.3	36.1
5000万円超～1億円	51 100.0	2 3.9	2 3.9	3 5.9	5 9.8	3 5.9	3 5.9	5 9.8	5 9.8	7 13.7	14 27.5	2 3.9	51 4.9	95.0
1億円超～3億円	24 100.0	-	-	1 4.2	1 4.2	1 4.2	3 12.5	3 12.5	2 8.3	3 12.5	8 33.3	2 8.3	24 2.3	125.3
3億円超	16 100.0	-	-	2 12.5	1 6.3	-	-	-	1 6.3	-	4 25.0	8 50.0	16 1.5	582.9
従業員別														
5人以下	360 100.0	360 100.0	-	-	-	-	-	-	-	-	-	-	360 34.4	3.0
6～20人	339 100.0	-	155 45.7	184 54.3	-	-	-	-	-	-	-	-	339 32.4	12.0
21～50人	209 100.0	-	-	-	105 50.2	64 30.6	40 19.1	-	-	-	-	-	209 20.0	32.2
51～100人	88 100.0	-	-	-	-	-	-	31 35.2	33 37.5	24 27.3	-	-	88 8.4	71.2
101～300人	37 100.0	-	-	-	-	-	-	-	-	-	37 100.0	-	37 3.5	159.1
301人以上	12 100.0	-	-	-	-	-	-	-	-	-	-	12 100.0	12 1.1	855.4
業種別														
金属製品製造業	207 100.0	76 36.7	39 18.8	39 18.8	18 8.7	9 4.3	11 5.3	4 1.9	4 1.9	4 1.9	2 1.0	1 0.5	207 19.8	19.4
一般機械器具製造業	244 100.0	98 40.2	37 15.2	45 18.4	30 12.3	10 4.1	5 2.0	3 1.2	4 1.6	5 2.0	5 2.0	2 0.8	244 23.3	22.3
電気機械器具製造業	192 100.0	54 28.1	20 10.4	38 19.8	18 9.4	15 7.8	9 4.7	11 5.7	13 6.8	6 3.1	6 3.1	2 1.0	192 18.4	34.7
輸送用機械器具製造業	37 100.0	15 40.5	4 10.8	4 10.8	1 2.7	2 5.4	2 5.4	2 5.4	2 5.4	2 5.4	3 8.1	-	37 3.5	30.8
精密機械器具製造業	99 100.0	24 24.2	18 18.2	24 24.2	10 10.1	5 5.1	2 2.0	3 3.0	3 3.0	1 1.0	5 5.1	4 4.0	99 9.5	83.4
印刷・同関連業	25 100.0	9 36.0	2 8.0	2 8.0	4 16.0	2 8.0	1 4.0	1 4.0	1 4.0	-	3 12.0	-	25 2.4	36.2
衣服・その他繊維製品製造業	25 100.0	12 48.0	7 28.0	-	1 4.0	-	1 4.0	-	-	1 4.0	3 12.0	-	25 2.4	27.7
なめし革・同製品製造業	11 100.0	7 63.6	1 9.1	3 27.3	-	-	-	-	-	-	-	-	11 1.1	6.5
プラスチック製品製造業	69 100.0	18 26.1	11 15.9	13 18.8	9 13.0	6 8.7	1 1.4	3 4.3	3 4.3	1 1.4	3 4.3	1 1.4	69 6.6	30.4
その他の製造業	136 100.0	47 34.6	16 11.8	16 11.8	14 10.3	15 11.0	8 5.9	4 2.9	3 2.2	4 2.9	7 5.1	2 1.5	136 13.0	36.8

業種

	合計	金属製品製造業	一般機械器具製造業	電気機械器具製造業	輸送用機械器具製造業	精密機械器具製造業	樹脂製品製造業	ゴム製品製造業	繊維工業	紙加工品製造業	出版・印刷業	衣服・その他繊維製品製造業	化学工業	鉄鋼業	皮革製品製造業	窯業・土石製品製造業	非鉄金属製造業	その他の製造業	
全体	1045 100.0	207 19.8	244 23.3	192 18.4	37 3.5	99 9.5	69 6.6	18 1.7	9 0.9	9 0.9	25 2.4	25 2.4	20 1.9	5 0.5	11 1.1	7 0.7	12 1.1	56 5.4	
資本金別																			
300万円未満	104 100.0	23 22.1	24 23.1	11 10.6	6 5.8	4 3.8	4 3.8	2 1.9	4 3.8	1 1.0	1 1.0	9 8.7	1 1.0	-	1 1.0	1 1.0	1 1.0	1 1.0	11 10.6
300万円以上～1000万円	542 100.0	132 24.4	140 25.8	88 16.2	18 3.3	46 8.5	34 6.3	8 1.5	2 0.4	4 0.7	14 2.6	9 1.7	5 0.9	2 0.4	9 1.7	2 0.4	4 0.7	4 0.7	25 4.6
1000万円超～5000万円	306 100.0	44 14.4	66 21.6	64 20.9	11 3.6	34 11.1	24 7.8	8 2.6	3 1.0	2 0.7	7 2.3	6 2.0	11 3.6	2 0.7	1 0.3	4 1.3	5 1.6	14 4.6	
5000万円超～1億円	51 100.0	7 13.7	11 21.6	15 29.4	-	7 13.7	4 7.8	-	-	1 2.0	2 3.9	-	1 2.0	1 2.0	-	-	-	-	2 3.9
1億円超～3億円	24 100.0	-	2 8.3	8 33.3	2 8.3	4 16.7	3 12.5	-	-	1 4.2	1 4.2	1 4.2	-	-	-	-	-	-	2 8.3
3億円超	16 100.0	1 6.3	1 6.3	5 31.3	-	4 25.0	-	-	-	-	-	-	2 12.5	-	-	-	-	2 12.5	1 6.3
従業員別																			
5人以下	360 100.0	76 21.1	98 27.2	54 15.0	15 4.2	24 6.7	18 5.0	7 1.9	6 1.7	2 0.6	9 2.5	12 3.3	4 1.1	1 0.3	7 1.9	2 0.6	2 0.6	2 0.6	23 6.4
6～20人	339 100.0	78 23.0	82 24.2	58 17.1	8 2.4	42 12.4	24 7.1	2 0.6	1 0.3	3 0.9	4 1.2	7 2.1	3 0.9	2 0.6	4 1.2	2 0.6	4 1.2	4 1.2	15 4.4
21～50人	209 100.0	38 18.2	45 21.5	42 20.1	5 2.4	17 8.1	16 7.7	9 4.3	1 0.5	2 1.0	7 3.3	2 1.0	5 2.4	1 0.5	-	3 1.4	3 1.4	3 1.4	13 6.2
51～100人	88 100.0	12 13.6	12 13.6	30 34.1	6 6.8	7 8.0	7 8.0	-	-	1 1.1	2 2.3	1 1.1	6 6.8	-	-	-	-	-	4 4.5
101～300人	37 100.0	2 5.4	5 13.5	6 16.2	3 8.1	5 13.5	3 8.1	-	1 2.7	1 2.7	3 8.1	3 8.1	2 5.4	1 2.7	-	-	-	2 5.4	-
301人以上	12 100.0	1 8.3	2 16.7	2 16.7	-	4 33.3	1 8.3	-	-	-	-	-	-	-	-	-	-	1 8.3	1 8.3
業種別																			
金属製品製造業	207 100.0	207 100.0	-	-	-	-	-	-	-	-	-	-	-	-	-	-	-	-	-
一般機械器具製造業	244 100.0	-	244 100.0	-	-	-	-	-	-	-	-	-	-	-	-	-	-	-	-
電気機械器具製造業	192 100.0	-	-	192 100.0	-	-	-	-	-	-	-	-	-	-	-	-	-	-	-
輸送用機械器具製造業	37 100.0	-	-	-	37 100.0	-	-	-	-	-	-	-	-	-	-	-	-	-	-
精密機械器具製造業	99 100.0	-	-	-	-	99 100.0	-	-	-	-	-	-	-	-	-	-	-	-	-
印刷・同関連業	25 100.0	-	-	-	-	-	-	-	-	-	25 100.0	-	-	-	-	-	-	-	-
衣服・その他繊維製品製造業	25 100.0	-	-	-	-	-	-	-	-	-	-	25 100.0	-	-	-	-	-	-	-
なめし革・同製品製造業	11 100.0	-	-	-	-	-	-	-	-	-	-	-	-	-	11 100.0	-	-	-	-
プラスチック製品製造業	69 100.0	-	-	-	-	-	69 100.0	-	-	-	-	-	-	-	-	-	-	-	-
その他の製造業	136 100.0	-	-	-	-	-	-	18 13.2	9 6.6	9 6.6	-	-	20 14.7	5 3.7	-	7 5.1	12 8.8	56 41.2	

問1 親企業から受託する割合（下請取引率）

	合 計	1 0 % 以 下	1 0 % 超 3 0 %	3 0 % 超 5 0 %	5 0 % 超 7 0 %	7 0 % 超 9 0 %	9 0 % 超 1 0 0 %	無 回 答
全 体	1045 100.0	273 26.1	79 7.6	52 5.0	69 6.6	93 8.9	379 36.3	100 9.6
資本金別								
300万円未満	104 100.0	16 15.4	7 6.7	7 6.7	7 6.7	12 11.5	48 46.2	7 6.7
300万円以上～1000万円	542 100.0	111 20.5	34 6.3	30 5.5	34 6.3	58 10.7	232 42.8	43 7.9
1000万円超～5000万円	306 100.0	105 34.3	25 8.2	13 4.2	24 7.8	17 5.6	89 29.1	33 10.8
5000万円超～1億円	51 100.0	20 39.2	7 13.7	-	2 3.9	4 7.8	6 11.8	12 23.5
1億円超～3億円	24 100.0	11 45.8	3 12.5	2 8.3	1 4.2	1 4.2	3 12.5	3 12.5
3億円超	16 100.0	10 62.5	2 12.5	-	1 6.3	-	1 6.3	2 12.5
従業員別								
5人以下	360 100.0	64 17.8	20 5.6	18 5.0	21 5.8	44 12.2	160 44.4	33 9.2
6～20人	339 100.0	82 24.2	29 8.6	17 5.0	22 6.5	30 8.8	128 37.8	31 9.1
21～50人	209 100.0	72 34.4	16 7.7	10 4.8	20 9.6	13 6.2	58 27.8	20 9.6
51～100人	88 100.0	34 38.6	5 5.7	6 6.8	3 3.4	5 5.7	25 28.4	10 11.4
101～300人	37 100.0	12 32.4	8 21.6	1 2.7	3 8.1	1 2.7	7 18.9	5 13.5
301人以上	12 100.0	9 75.0	1 8.3	-	-	-	1 8.3	1 8.3
業種別								
金属製品製造業	207 100.0	38 18.4	9 4.3	14 6.8	11 5.3	13 6.3	112 54.1	10 4.8
一般機械器具製造業	244 100.0	66 27.0	20 8.2	10 4.1	13 5.3	28 11.5	84 34.4	23 9.4
電気機械器具製造業	192 100.0	53 27.6	19 9.9	13 6.8	21 10.9	19 9.9	55 28.6	12 6.3
輸送用機械器具製造業	37 100.0	5 13.5	2 5.4	1 2.7	2 5.4	6 16.2	20 54.1	1 2.7
精密機械器具製造業	99 100.0	34 34.3	6 6.1	3 3.0	3 3.0	10 10.1	26 26.3	17 17.2
印刷・同関連業	25 100.0	9 36.0	3 12.0	2 8.0	3 12.0	1 4.0	2 8.0	5 20.0
衣服・その他繊維製品製造業	25 100.0	8 32.0	-	1 4.0	-	1 4.0	10 40.0	5 20.0
なめし革・同製品製造業	11 100.0	3 27.3	1 9.1	-	-	1 9.1	5 45.5	1 9.1
プラスチック製品製造業	69 100.0	14 20.3	6 8.7	1 1.4	7 10.1	7 10.1	26 37.7	8 11.6
その他の製造業	136 100.0	43 31.6	13 9.6	7 5.1	9 6.6	7 5.1	39 28.7	18 13.2

問2 下請業者に委託する割合（外注依存度）

	合 計	1 0 % 以 下	1 0 % 超 3 0 %	3 0 % 超 5 0 %	5 0 % 超 7 0 %	7 0 % 超 9 0 %	9 0 % 超 1 0 0 %	無 回 答
全 体	1045 100.0	318 30.4	341 32.6	156 14.9	99 9.5	42 4.0	41 3.9	48 4.6

資本金別

300万円未満	104 100.0	53 51.0	19 18.3	7 6.7	6 5.8	2 1.9	4 3.8	13 12.5
300万円以上～1000万円	542 100.0	177 32.7	183 33.8	79 14.6	43 7.9	20 3.7	19 3.5	21 3.9
1000万円超～5000万円	306 100.0	75 24.5	114 37.3	56 18.3	32 10.5	10 3.3	9 2.9	10 3.3
5000万円超～1億円	51 100.0	6 11.8	18 35.3	8 15.7	10 19.6	3 5.9	5 9.8	1 2.0
1億円超～3億円	24 100.0	3 12.5	4 16.7	3 12.5	5 20.8	4 16.7	2 8.3	3 12.5
3億円超	16 100.0	3 18.8	3 18.8	2 12.5	3 18.8	3 18.8	2 12.5	- -

従業員別

5人以下	360 100.0	152 42.2	84 23.3	39 10.8	26 7.2	13 3.6	18 5.0	28 7.8
6～20人	339 100.0	88 26.0	126 37.2	52 15.3	38 11.2	14 4.1	11 3.2	10 2.9
21～50人	209 100.0	45 21.5	88 42.1	39 18.7	19 9.1	7 3.3	7 3.3	4 1.9
51～100人	88 100.0	23 26.1	28 31.8	18 20.5	8 9.1	4 4.5	3 3.4	4 4.5
101～300人	37 100.0	5 13.5	14 37.8	6 16.2	5 13.5	3 8.1	2 5.4	2 5.4
301人以上	12 100.0	5 41.7	1 8.3	2 16.7	3 25.0	1 8.3	- -	- -

業種別

金属製品製造業	207 100.0	83 40.1	69 33.3	25 12.1	12 5.8	6 2.9	5 2.4	7 3.4
一般機械器具製造業	244 100.0	70 28.7	89 36.5	38 15.6	25 10.2	8 3.3	5 2.0	9 3.7
電気機械器具製造業	192 100.0	52 27.1	62 32.3	36 18.8	22 11.5	5 2.6	7 3.6	8 4.2
輸送用機械器具製造業	37 100.0	9 24.3	19 51.4	3 8.1	1 2.7	2 5.4	- -	3 8.1
精密機械器具製造業	99 100.0	19 19.2	29 29.3	23 23.2	11 11.1	9 9.1	6 6.1	2 2.0
印刷・同関連業	25 100.0	7 28.0	10 40.0	3 12.0	1 4.0	3 12.0	- -	1 4.0
衣服・その他繊維製品製造業	25 100.0	11 44.0	- -	3 12.0	3 12.0	3 12.0	3 12.0	2 8.0
なめし革・同製品製造業	11 100.0	2 18.2	2 18.2	1 9.1	3 27.3	1 9.1	2 18.2	- -
プラスチック製品製造業	69 100.0	21 30.4	27 39.1	8 11.6	6 8.7	- -	4 5.8	3 4.3
その他の製造業	136 100.0	44 32.4	34 25.0	16 11.8	15 11.0	5 3.7	9 6.6	13 9.6

問3 現在の外注先数

	合計	1社	2社 5社	6社 10社	11社 20社	21社 30社	31社 以上	無回答
全体	1045 100.0	74 7.1	364 34.8	189 18.1	161 15.4	81 7.8	124 11.9	52 5.0

資本金別

300万円未満	104 100.0	20 19.2	57 54.8	7 6.7	3 2.9	- -	1 1.0	16 15.4
300万円以上～1000万円	542 100.0	43 7.9	223 41.1	106 19.6	78 14.4	35 6.5	34 6.3	23 4.2
1000万円超～5000万円	306 100.0	10 3.3	69 22.5	65 21.2	65 21.2	34 11.1	53 17.3	10 3.3
5000万円超～1億円	51 100.0	- -	9 17.6	7 13.7	13 25.5	6 11.8	15 29.4	1 2.0
1億円超～3億円	24 100.0	1 4.2	2 8.3	- -	1 4.2	5 20.8	13 54.2	2 8.3
3億円超	16 100.0	- -	2 12.5	4 25.0	1 6.3	1 6.3	8 50.0	- -

従業員別

5人以下	360 100.0	56 15.6	184 51.1	47 13.1	27 7.5	8 2.2	7 1.9	31 8.6
6～20人	339 100.0	12 3.5	115 33.9	82 24.2	56 16.5	30 8.8	29 8.6	15 4.4
21～50人	209 100.0	3 1.4	45 21.5	42 20.1	58 27.8	23 11.0	34 16.3	4 1.9
51～100人	88 100.0	2 2.3	17 19.3	10 11.4	15 17.0	12 13.6	31 35.2	1 1.1
101～300人	37 100.0	1 2.7	3 8.1	6 16.2	5 13.5	6 16.2	15 40.5	1 2.7
301人以上	12 100.0	- -	- -	2 16.7	- -	2 16.7	8 66.7	- -

業種別

金属製品製造業	207 100.0	12 5.8	83 40.1	39 18.8	35 16.9	14 6.8	17 8.2	7 3.4
一般機械器具製造業	244 100.0	12 4.9	100 41.0	46 18.9	36 14.8	14 5.7	28 11.5	8 3.3
電気機械器具製造業	192 100.0	12 6.3	67 34.9	36 18.8	29 15.1	18 9.4	19 9.9	11 5.7
輸送用機械器具製造業	37 100.0	4 10.8	8 21.6	8 21.6	7 18.9	2 5.4	5 13.5	3 8.1
精密機械器具製造業	99 100.0	4 4.0	25 25.3	16 16.2	16 16.2	14 14.1	21 21.2	3 3.0
印刷・同関連業	25 100.0	- -	7 28.0	5 20.0	4 16.0	2 8.0	6 24.0	1 4.0
衣服・その他繊維製品製造業	25 100.0	6 24.0	4 16.0	3 12.0	3 12.0	2 8.0	3 12.0	4 16.0
なめし革・同製品製造業	11 100.0	1 9.1	5 45.5	1 9.1	2 18.2	1 9.1	- -	1 9.1
プラスチック製品製造業	69 100.0	10 14.5	23 33.3	11 15.9	12 17.4	4 5.8	9 13.0	- -
その他の製造業	136 100.0	13 9.6	42 30.9	24 17.6	17 12.5	10 7.4	16 11.8	14 10.3

問4 主要取引先との取引年数

	合 計	1 年 未 満	1 年 超 〜 2 年	2 年 超 〜 3 年	3 年 超 〜 1 0 年	1 0 年 超 〜 2 0 年	2 0 年 超	無 回 答
全 体	1045 100.0	5 0.5	7 0.7	20 1.9	184 17.6	334 32.0	474 45.4	21 2.0
資本金別								
300万円未満	104 100.0	1 1.0	1 1.0	3 2.9	18 17.3	38 36.5	38 36.5	5 4.8
300万円以上～1000万円	542 100.0	4 0.7	4 0.7	10 1.8	97 17.9	179 33.0	240 44.3	8 1.5
1000万円超～5000万円	306 100.0	-	2 0.7	5 1.6	54 17.6	89 29.1	150 49.0	6 2.0
5000万円超～1億円	51 100.0	-	-	1 2.0	9 17.6	16 31.4	25 49.0	-
1億円超～3億円	24 100.0	-	-	1 4.2	2 8.3	7 29.2	12 50.0	2 8.3
3億円超	16 100.0	-	-	-	4 25.0	5 31.3	7 43.8	-
従業員別								
5人以下	360 100.0	4 1.1	4 1.1	11 3.1	72 20.0	127 35.3	131 36.4	11 3.1
6～20人	339 100.0	1 0.3	3 0.9	6 1.8	64 18.9	96 28.3	165 48.7	4 1.2
21～50人	209 100.0	-	-	1 0.5	32 15.3	62 29.7	111 53.1	3 1.4
51～100人	88 100.0	-	-	2 2.3	14 15.9	27 30.7	42 47.7	3 3.4
101～300人	37 100.0	-	-	-	1 2.7	16 43.2	20 54.1	-
301人以上	12 100.0	-	-	-	1 8.3	6 50.0	5 41.7	-
業種別								
金属製品製造業	207 100.0	-	-	2 1.0	30 14.5	63 30.4	111 53.6	1 0.5
一般機械器具製造業	244 100.0	-	2 0.8	6 2.5	39 16.0	80 32.8	114 46.7	3 1.2
電気機械器具製造業	192 100.0	1 0.5	1 0.5	4 2.1	35 18.2	72 37.5	76 39.6	3 1.6
輸送用機械器具製造業	37 100.0	-	-	1 2.7	6 16.2	13 35.1	17 45.9	-
精密機械器具製造業	99 100.0	2 2.0	1 1.0	2 2.0	17 17.2	20 20.2	54 54.5	3 3.0
印刷・同関連業	25 100.0	-	-	-	5 20.0	10 40.0	9 36.0	1 4.0
衣服・その他繊維製品製造業	25 100.0	1 4.0	1 4.0	1 4.0	6 24.0	8 32.0	6 24.0	2 8.0
なめし革・同製品製造業	11 100.0	-	-	-	5 45.5	2 18.2	4 36.4	-
プラスチック製品製造業	69 100.0	-	-	1 1.4	11 15.9	27 39.1	29 42.0	1 1.4
その他の製造業	136 100.0	1 0.7	2 1.5	3 2.2	30 22.1	39 28.7	54 39.7	7 5.1

問5 「下請代金支払遅延等防止法(代金法)」の認知

	合計	はい	いいえ	無回答
全体	1045 100.0	845 80.9	181 17.3	19 1.8

資本金別

300万円未満	104 100.0	55 52.9	43 41.3	6 5.8
300万円以上～1000万円	542 100.0	426 78.6	108 19.9	8 1.5
1000万円超～5000万円	306 100.0	281 91.8	22 7.2	3 1.0
5000万円超～1億円	51 100.0	46 90.2	5 9.8	-
1億円超～3億円	24 100.0	22 91.7	-	2 8.3
3億円超	16 100.0	15 93.8	1 6.3	-

従業員別

5人以下	360 100.0	240 66.7	108 30.0	12 3.3
6～20人	339 100.0	282 83.2	52 15.3	5 1.5
21～50人	209 100.0	193 92.3	14 6.7	2 1.0
51～100人	88 100.0	82 93.2	6 6.8	-
101～300人	37 100.0	36 97.3	1 2.7	-
301人以上	12 100.0	12 100.0	-	-

業種別

金属製品製造業	207 100.0	177 85.5	28 13.5	2 1.0
一般機械器具製造業	244 100.0	184 75.4	57 23.4	3 1.2
電気機械器具製造業	192 100.0	162 84.4	27 14.1	3 1.6
輸送用機械器具製造業	37 100.0	34 91.9	1 2.7	2 5.4
精密機械器具製造業	99 100.0	88 88.9	10 10.1	1 1.0
印刷・同関連業	25 100.0	19 76.0	5 20.0	1 4.0
衣服・その他繊維製品製造業	25 100.0	14 56.0	10 40.0	1 4.0
なめし革・同製品製造業	11 100.0	8 72.7	3 27.3	-
プラスチック製品製造業	69 100.0	58 84.1	11 15.9	-
その他の製造業	136 100.0	101 74.3	29 21.3	6 4.4

問6 取引における書面の取り交わし

合計	はい(電磁的方法を含む)	いいえ	無回答
1045 100.0	891 85.3	142 13.6	12 1.1

104 100.0	52 50.0	49 47.1	3 2.9
542 100.0	466 86.0	69 12.7	7 1.3
306 100.0	284 92.8	22 7.2	-
51 100.0	49 96.1	2 3.9	-
24 100.0	22 91.7	-	2 8.3
16 100.0	16 100.0	-	-

360 100.0	262 72.8	91 25.3	7 1.9
339 100.0	304 89.7	32 9.4	3 0.9
209 100.0	194 92.8	13 6.2	2 1.0
88 100.0	82 93.2	6 6.8	-
37 100.0	37 100.0	-	-
12 100.0	12 100.0	-	-

207 100.0	179 86.5	28 13.5	-
244 100.0	195 79.9	46 18.9	3 1.2
192 100.0	177 92.2	12 6.3	3 1.6
37 100.0	34 91.9	3 8.1	-
99 100.0	96 97.0	3 3.0	-
25 100.0	12 48.0	12 48.0	1 4.0
25 100.0	13 52.0	10 40.0	2 8.0
11 100.0	8 72.7	3 27.3	-
69 100.0	63 91.3	6 8.7	-
136 100.0	114 83.8	19 14.0	3 2.2

問7 関心のある海外進出又は取引先（複数回答可）

	合計	中国	韓国	台湾	タイ	ベトナム	マレーシア	シンガポール	インドネシア	フィリピン	その他	特になし	無回答
全体	1045 100.0	332 31.8	113 10.8	111 10.6	107 10.2	149 14.3	43 4.1	38 3.6	33 3.2	40 3.8	46 4.4	492 47.1	75 7.2

資本金別

300万円未満	104 100.0	17 16.3	5 4.8	6 5.8	2 1.9	5 4.8	-	-	2 1.9	2 1.9	1 1.0	63 60.6	18 17.3
300万円以上～1000万円	542 100.0	135 24.9	49 9.0	47 8.7	44 8.1	66 12.2	20 3.7	14 2.6	14 2.6	19 3.5	15 2.8	282 52.0	43 7.9
1000万円超～5000万円	306 100.0	124 40.5	35 11.4	36 11.8	41 13.4	55 18.0	15 4.9	18 5.9	13 4.2	15 4.9	25 8.2	125 40.8	10 3.3
5000万円超～1億円	51 100.0	30 58.8	15 29.4	13 25.5	11 21.6	15 29.4	5 9.8	4 7.8	3 5.9	4 7.8	4 7.8	14 27.5	1 2.0
1億円超～3億円	24 100.0	14 58.3	4 16.7	5 20.8	4 16.7	3 12.5	1 4.2	2 8.3	1 4.2	-	-	6 25.0	3 12.5
3億円超	16 100.0	12 75.0	4 25.0	4 25.0	5 31.3	4 25.0	2 12.5	-	-	-	1 6.3	2 12.5	-

従業員別

5人以下	360 100.0	69 19.2	27 7.5	28 7.8	20 5.6	36 10.0	6 1.7	7 1.9	5 1.4	10 2.8	12 3.3	199 55.3	43 11.9
6～20人	339 100.0	96 28.3	37 10.9	34 10.0	32 9.4	48 14.2	17 5.0	15 4.4	11 3.2	11 3.2	14 4.1	169 49.9	20 5.9
21～50人	209 100.0	91 43.5	26 12.4	26 12.4	31 14.8	35 16.7	10 4.8	9 4.3	12 5.7	12 5.7	12 5.7	81 38.8	11 5.3
51～100人	88 100.0	43 48.9	14 15.9	17 19.3	14 15.9	18 20.5	7 8.0	5 5.7	3 3.4	5 5.7	4 4.5	33 37.5	-
101～300人	37 100.0	22 59.5	6 16.2	4 10.8	5 13.5	8 21.6	2 5.4	2 5.4	2 5.4	2 5.4	3 8.1	10 27.0	1 2.7
301人以上	12 100.0	11 91.7	3 25.0	2 16.7	5 41.7	4 33.3	1 8.3	-	-	-	1 8.3	-	-

業種別

金属製品製造業	207 100.0	60 29.0	16 7.7	15 7.2	20 9.7	28 13.5	4 1.9	2 1.0	5 2.4	6 2.9	6 2.9	111 53.6	14 6.8
一般機械器具製造業	244 100.0	66 27.0	30 12.3	28 11.5	29 11.9	27 11.1	15 6.1	13 5.3	10 4.1	10 4.1	12 4.9	123 50.4	18 7.4
電気機械器具製造業	192 100.0	64 33.3	22 11.5	33 17.2	20 10.4	32 16.7	10 5.2	10 5.2	6 3.1	11 5.7	9 4.7	85 44.3	13 6.8
輸送用機械器具製造業	37 100.0	7 18.9	1 2.7	-	2 5.4	4 10.8	-	1 2.7	1 2.7	-	3 8.1	19 51.4	5 13.5
精密機械器具製造業	99 100.0	47 47.5	16 16.2	17 17.2	10 10.1	17 17.2	6 6.1	4 4.0	4 4.0	-	6 6.1	34 34.3	5 5.1
印刷・同関連業	25 100.0	5 20.0	1 4.0	-	-	-	-	1 4.0	-	-	-	18 72.0	2 8.0
衣服・その他繊維製品製造業	25 100.0	6 24.0	4 16.0	1 4.0	1 4.0	7 28.0	-	1 4.0	2 8.0	-	1 4.0	11 44.0	2 8.0
なめし革・同製品製造業	11 100.0	4 36.4	1 9.1	-	2 18.2	6 54.5	-	-	-	1 9.1	-	1 9.1	2 18.2
プラスチック製品製造業	69 100.0	18 26.1	3 4.3	3 4.3	12 17.4	10 14.5	2 2.9	2 2.9	2 2.9	7 10.1	-	38 55.1	5 7.2
その他の製造業	136 100.0	55 40.4	19 14.0	14 10.3	11 8.1	18 13.2	6 4.4	4 2.9	3 2.2	5 3.7	9 6.6	52 38.2	9 6.6

問 8 公社ホームページを利用した取引の成果

	合 計	問 い 合 わ せ ま で	見 積 も り ま で	取 引 を 行 っ た	商 談 中	無 回 答
全 体	1045 100.0	149 14.3	62 5.9	42 4.0	11 1.1	854 81.7

資本金別

300万円未満	104 100.0	11 10.6	4 3.8	5 4.8	- -	89 85.6
300万円以上～1000万円	542 100.0	89 16.4	40 7.4	26 4.8	7 1.3	427 78.8
1000万円超～5000万円	306 100.0	39 12.7	14 4.6	10 3.3	3 1.0	258 84.3
5000万円超～1億円	51 100.0	8 15.7	2 3.9	1 2.0	1 2.0	41 80.4
1億円超～3億円	24 100.0	- -	1 4.2	- -	- -	23 95.8
3億円超	16 100.0	2 12.5	1 6.3	- -	- -	14 87.5

従業員別

5人以下	360 100.0	53 14.7	28 7.8	17 4.7	4 1.1	291 80.8
6～20人	339 100.0	52 15.3	21 6.2	18 5.3	4 1.2	272 80.2
21～50人	209 100.0	33 15.8	9 4.3	5 2.4	1 0.5	171 81.8
51～100人	88 100.0	9 10.2	3 3.4	1 1.1	1 1.1	76 86.4
101～300人	37 100.0	1 2.7	- -	1 2.7	1 2.7	34 91.9
301人以上	12 100.0	1 8.3	1 8.3	- -	- -	10 83.3

業種別

金属製品製造業	207 100.0	32 15.5	14 6.8	3 1.4	3 1.4	170 82.1
一般機械器具製造業	244 100.0	40 16.4	16 6.6	11 4.5	1 0.4	197 80.7
電気機械器具製造業	192 100.0	28 14.6	11 5.7	9 4.7	1 0.5	153 79.7
輸送用機械器具製造業	37 100.0	5 13.5	- -	1 2.7	- -	31 83.8
精密機械器具製造業	99 100.0	13 13.1	6 6.1	6 6.1	1 1.0	81 81.8
印刷・同関連業	25 100.0	2 8.0	1 4.0	- -	- -	23 92.0
衣服・その他繊維製品製造業	25 100.0	2 8.0	- -	1 4.0	- -	22 88.0
なめし革・同製品製造業	11 100.0	3 27.3	2 18.2	- -	1 9.1	8 72.7
プラスチック製品製造業	69 100.0	10 14.5	4 5.8	4 5.8	1 1.4	55 79.7
その他の製造業	136 100.0	14 10.3	8 5.9	7 5.1	3 2.2	114 83.8

問 8 公社ホームページを利用した取引の成果 / 問い合わせまで

	合 計	1 件	2 件	3 件	4 件	5 件	6 } 9 件	1 0 } 1 9 件	2 0 件 以上	合 計	平 均 (件)
全 体	149 100.0	27 18.1	36 24.2	39 26.2	4 2.7	17 11.4	3 2.0	18 12.1	5 3.4	149 100.0	4.7
資本金別											
300万円未満	11 100.0	1 9.1	7 63.6	1 9.1	1 9.1	-	-	1 9.1	-	11 7.4	2.9
300万円以上～1000万円	89 100.0	19 21.3	19 21.3	28 31.5	1 1.1	9 10.1	2 2.2	9 10.1	2 2.2	89 59.7	3.8
1000万円超～5000万円	39 100.0	7 17.9	5 12.8	9 23.1	2 5.1	6 15.4	1 2.6	7 17.9	2 5.1	39 26.2	7.2
5000万円超～1億円	8 100.0	-	5 62.5	1 12.5	-	1 12.5	-	1 12.5	-	8 5.4	3.5
1億円超～3億円	-	-	-	-	-	-	-	-	-	-	-
3億円超	2 100.0	-	-	-	-	1 50.0	-	-	1 50.0	2 1.3	12.5
従業員別											
5人以下	53 100.0	12 22.6	14 26.4	14 26.4	1 1.9	3 5.7	3 5.7	4 7.5	2 3.8	53 35.6	3.8
6～20人	52 100.0	6 11.5	11 21.2	15 28.8	1 1.9	7 13.5	-	11 21.2	1 1.9	52 34.9	4.7
21～50人	33 100.0	8 24.2	9 27.3	6 18.2	2 6.1	5 15.2	-	2 6.1	1 3.0	33 22.1	6.0
51～100人	9 100.0	1 11.1	2 22.2	4 44.4	-	1 11.1	-	1 11.1	-	9 6.0	3.6
101～300人	1 100.0	-	-	-	-	1 100.0	-	-	-	1 0.7	5.0
301人以上	1 100.0	-	-	-	-	-	-	-	1 100.0	1 0.7	20.0
業種別											
金属製品製造業	32 100.0	4 12.5	8 25.0	7 21.9	2 6.3	5 15.6	-	6 18.8	-	32 21.5	4.2
一般機械器具製造業	40 100.0	7 17.5	8 20.0	11 27.5	2 5.0	4 10.0	1 2.5	6 15.0	1 2.5	40 26.8	4.3
電気機械器具製造業	28 100.0	5 17.9	7 25.0	12 42.9	-	1 3.6	-	3 10.7	-	28 18.8	3.2
輸送用機械器具製造業	5 100.0	1 20.0	2 40.0	1 20.0	-	1 20.0	-	-	-	5 3.4	2.6
精密機械器具製造業	13 100.0	-	4 30.8	2 15.4	-	2 15.4	1 7.7	1 7.7	3 23.1	13 8.7	7.8
印刷・同関連業	2 100.0	2 100.0	-	-	-	-	-	-	-	2 1.3	1.0
衣服・その他繊維製品製造業	2 100.0	-	2 100.0	-	-	-	-	-	-	2 1.3	2.0
なめし革・同製品製造業	3 100.0	2 66.7	-	1 33.3	-	-	-	-	-	3 2.0	1.7
プラスチック製品製造業	10 100.0	1 10.0	3 30.0	4 40.0	-	1 10.0	-	1 10.0	-	10 6.7	3.4
その他の製造業	14 100.0	5 35.7	2 14.3	1 7.1	-	3 21.4	1 7.1	1 7.1	1 7.1	14 9.4	10.3

問 8 公社ホームページを利用した取引の成果 / 見積もりまで

	合 計	1 件	2 件	3 件	4 件	5 件	6 } 9 件	1 0 } 1 9 件	2 0 件 以上	合 計	平 均 (件)
全 体	62 100.0	13 21.0	18 29.0	11 17.7	1 1.6	6 9.7	3 4.8	9 14.5	1 1.6	62 100.0	4.3
資本金別											
300万円未満	4 100.0	3 75.0	-	-	-	-	-	1 25.0	-	4 6.5	3.3
300万円以上～1000万円	40 100.0	8 20.0	14 35.0	8 20.0	-	3 7.5	3 7.5	4 10.0	-	40 64.5	3.5
1000万円超～5000万円	14 100.0	1 7.1	2 14.3	3 21.4	1 7.1	2 14.3	-	4 28.6	1 7.1	14 22.6	7.7
5000万円超～1億円	2 100.0	-	2 100.0	-	-	-	-	-	-	2 3.2	2.0
1億円超～3億円	1 100.0	1 100.0	-	-	-	-	-	-	-	1 1.6	1.0
3億円超	1 100.0	-	-	-	-	1 100.0	-	-	-	1 1.6	5.0
従業員別											
5人以下	28 100.0	10 35.7	6 21.4	5 17.9	-	1 3.6	2 7.1	4 14.3	-	28 45.2	3.5
6～20人	21 100.0	1 4.8	5 23.8	5 23.8	1 4.8	3 14.3	1 4.8	5 23.8	-	21 33.9	4.9
21～50人	9 100.0	1 11.1	5 55.6	-	-	2 22.2	-	-	1 11.1	9 14.5	6.8
51～100人	3 100.0	-	2 66.7	1 33.3	-	-	-	-	-	3 4.8	2.3
101～300人	-	-	-	-	-	-	-	-	-	-	-
301人以上	1 100.0	1 100.0	-	-	-	-	-	-	-	1 1.6	1.0
業種別											
金属製品製造業	14 100.0	3 21.4	7 50.0	2 14.3	-	-	1 7.1	1 7.1	-	14 22.6	2.9
一般機械器具製造業	16 100.0	4 25.0	5 31.3	3 18.8	-	1 6.3	1 6.3	2 12.5	-	16 25.8	3.5
電気機械器具製造業	11 100.0	-	4 36.4	2 18.2	-	3 27.3	-	2 18.2	-	11 17.7	4.5
輸送用機械器具製造業	-	-	-	-	-	-	-	-	-	-	-
精密機械器具製造業	6 100.0	1 16.7	-	2 33.3	-	-	1 16.7	2 33.3	-	6 9.7	5.8
印刷・同関連業	1 100.0	1 100.0	-	-	-	-	-	-	-	1 1.6	1.0
衣服・その他繊維製品製造業	-	-	-	-	-	-	-	-	-	-	-
なめし革・同製品製造業	2 100.0	1 50.0	1 50.0	-	-	-	-	-	-	2 3.2	1.5
プラスチック製品製造業	4 100.0	1 25.0	1 25.0	1 25.0	1 25.0	-	-	-	-	4 6.5	2.5
その他の製造業	8 100.0	2 25.0	-	1 12.5	-	2 25.0	-	2 25.0	1 12.5	8 12.9	9.4

問 8 公社ホームページを利用した取引の成果 / 取引を行った

	合 計	1 件	2 件	3 件	4 件	5 件	6 } 9 件	1 0 } 1 9 件	2 0 件 以上	合 計	平 均 (件)
全 体	42 100.0	21 50.0	10 23.8	5 11.9	1 2.4	2 4.8	1 2.4	2 4.8	-	42 100.0	2.4
資本金別											
300万円未満	5 100.0	1 20.0	3 60.0	1 20.0	-	-	-	-	-	5 11.9	2.0
300万円以上～1000万円	26 100.0	15 57.7	3 11.5	3 11.5	1 3.8	2 7.7	1 3.8	1 3.8	-	26 61.9	2.3
1000万円超～5000万円	10 100.0	4 40.0	4 40.0	1 10.0	-	-	-	1 10.0	-	10 23.8	3.0
5000万円超～1億円	1 100.0	1 100.0	-	-	-	-	-	-	-	1 2.4	1.0
1億円超～3億円	-	-	-	-	-	-	-	-	-	-	-
3億円超	-	-	-	-	-	-	-	-	-	-	-
従業員別											
5人以下	17 100.0	8 47.1	4 23.5	2 11.8	1 5.9	1 5.9	1 5.9	-	-	17 40.5	2.2
6～20人	18 100.0	9 50.0	4 22.2	3 16.7	-	1 5.6	-	1 5.6	-	18 42.9	2.3
21～50人	5 100.0	2 40.0	2 40.0	-	-	-	-	1 20.0	-	5 11.9	4.2
51～100人	1 100.0	1 100.0	-	-	-	-	-	-	-	1 2.4	1.0
101～300人	1 100.0	1 100.0	-	-	-	-	-	-	-	1 2.4	1.0
301人以上	-	-	-	-	-	-	-	-	-	-	-
業種別											
金属製品製造業	3 100.0	1 33.3	2 66.7	-	-	-	-	-	-	3 7.1	1.7
一般機械器具製造業	11 100.0	4 36.4	3 27.3	2 18.2	1 9.1	1 9.1	-	-	-	11 26.2	2.3
電気機械器具製造業	9 100.0	4 44.4	2 22.2	3 33.3	-	-	-	-	-	9 21.4	1.9
輸送用機械器具製造業	1 100.0	-	1 100.0	-	-	-	-	-	-	1 2.4	2.0
精密機械器具製造業	6 100.0	5 83.3	-	-	-	1 16.7	-	-	-	6 14.3	1.7
印刷・同関連業	-	-	-	-	-	-	-	-	-	-	-
衣服・その他繊維製品製造業	1 100.0	1 100.0	-	-	-	-	-	-	-	1 2.4	1.0
なめし革・同製品製造業	-	-	-	-	-	-	-	-	-	-	-
プラスチック製品製造業	4 100.0	3 75.0	1 25.0	-	-	-	-	-	-	4 9.5	1.3
その他の製造業	7 100.0	3 42.9	1 14.3	-	-	-	1 14.3	2 28.6	-	7 16.7	5.3

問 8 公社ホームページを利用した取引の成果 / 商談中

	合 計	1 件	2 件	3 件	4 件	5 件	6 } 9 件	1 0 } 1 9 件	2 0 件 以 上	合 計	平 均 (件)
全 体	11 100.0	6 54.5	3 27.3	-	-	2 18.2	-	-	-	11 100.0	2.0
資本金別											
300万円未満	-	-	-	-	-	-	-	-	-	-	-
300万円以上～1000万円	7 100.0	3 42.9	3 42.9	-	-	1 14.3	-	-	-	7 63.6	2.0
1000万円超～5000万円	3 100.0	2 66.7	-	-	-	1 33.3	-	-	-	3 27.3	2.3
5000万円超～1億円	1 100.0	1 100.0	-	-	-	-	-	-	-	1 9.1	1.0
1億円超～3億円	-	-	-	-	-	-	-	-	-	-	-
3億円超	-	-	-	-	-	-	-	-	-	-	-
従業員別											
5人以下	4 100.0	2 50.0	2 50.0	-	-	-	-	-	-	4 36.4	1.5
6～20人	4 100.0	2 50.0	1 25.0	-	-	1 25.0	-	-	-	4 36.4	2.3
21～50人	1 100.0	-	-	-	-	1 100.0	-	-	-	1 9.1	5.0
51～100人	1 100.0	1 100.0	-	-	-	-	-	-	-	1 9.1	1.0
101～300人	1 100.0	1 100.0	-	-	-	-	-	-	-	1 9.1	1.0
301人以上	-	-	-	-	-	-	-	-	-	-	-
業種別											
金属製品製造業	3 100.0	2 66.7	1 33.3	-	-	-	-	-	-	3 27.3	1.3
一般機械器具製造業	1 100.0	1 100.0	-	-	-	-	-	-	-	1 9.1	1.0
電気機械器具製造業	1 100.0	1 100.0	-	-	-	-	-	-	-	1 9.1	1.0
輸送用機械器具製造業	-	-	-	-	-	-	-	-	-	-	-
精密機械器具製造業	1 100.0	-	1 100.0	-	-	-	-	-	-	1 9.1	2.0
印刷・同関連業	-	-	-	-	-	-	-	-	-	-	-
衣服・その他繊維製品製造業	-	-	-	-	-	-	-	-	-	-	-
なめし革・同製品製造業	1 100.0	1 100.0	-	-	-	-	-	-	-	1 9.1	1.0
プラスチック製品製造業	1 100.0	1 100.0	-	-	-	-	-	-	-	1 9.1	1.0
その他の製造業	3 100.0	-	1 33.3	-	-	2 66.7	-	-	-	3 27.3	4.0

問9 中小企業への就職等を希望する「人材情報」の提供希望

	合計	はい	いいえ	無回答
全体	1045 100.0	454 43.4	542 51.9	49 4.7

資本金別

300万円未満	104 100.0	13 12.5	82 78.8	9 8.7
300万円以上～1000万円	542 100.0	230 42.4	287 53.0	25 4.6
1000万円超～5000万円	306 100.0	175 57.2	121 39.5	10 3.3
5000万円超～1億円	51 100.0	26 51.0	25 49.0	- -
1億円超～3億円	24 100.0	6 25.0	14 58.3	4 16.7
3億円超	16 100.0	4 25.0	11 68.8	1 6.3

従業員別

5人以下	360 100.0	72 20.0	267 74.2	21 5.8
6～20人	339 100.0	192 56.6	131 38.6	16 4.7
21～50人	209 100.0	129 61.7	73 34.9	7 3.3
51～100人	88 100.0	44 50.0	42 47.7	2 2.3
101～300人	37 100.0	16 43.2	19 51.4	2 5.4
301人以上	12 100.0	1 8.3	10 83.3	1 8.3

業種別

金属製品製造業	207 100.0	93 44.9	107 51.7	7 3.4
一般機械器具製造業	244 100.0	101 41.4	124 50.8	19 7.8
電気機械器具製造業	192 100.0	82 42.7	102 53.1	8 4.2
輸送用機械器具製造業	37 100.0	16 43.2	18 48.6	3 8.1
精密機械器具製造業	99 100.0	52 52.5	46 46.5	1 1.0
印刷・同関連業	25 100.0	13 52.0	11 44.0	1 4.0
衣服・その他繊維製品製造業	25 100.0	6 24.0	16 64.0	3 12.0
なめし革・同製品製造業	11 100.0	7 63.6	4 36.4	- -
プラスチック製品製造業	69 100.0	25 36.2	43 62.3	1 1.4
その他の製造業	136 100.0	59 43.4	71 52.2	6 4.4

問10 「デザイン企画」への興味

	合計	はい	いいえ	無回答
全体	1045 100.0	383 36.7	606 58.0	56 5.4

104	32 30.8	65 62.5	7 6.7
542	203 37.5	307 56.6	32 5.9
306	119 38.9	173 56.5	14 4.6
51	19 37.3	31 60.8	1 2.0
24	7 29.2	15 62.5	2 8.3
16	2 12.5	14 87.5	- -

360	126 35.0	212 58.9	22 6.1
339	127 37.5	194 57.2	18 5.3
209	84 40.2	112 53.6	13 6.2
88	35 39.8	50 56.8	3 3.4
37	10 27.0	27 73.0	- -
12	1 8.3	11 91.7	- -

207	70 33.8	127 61.4	10 4.8
244	76 31.1	153 62.7	15 6.1
192	71 37.0	111 57.8	10 5.2
37	8 21.6	28 75.7	1 2.7
99	46 46.5	48 48.5	5 5.1
25	16 64.0	8 32.0	1 4.0
25	9 36.0	14 56.0	2 8.0
11	9 81.8	- -	2 18.2
69	24 34.8	42 60.9	3 4.3
136	54 39.7	75 55.1	7 5.1

問11 広報誌「アーガス21」等について
設問1 無料配布の希望

	合計	希望する	HPやメールによる情報提供がなければ不用	希望しない	無回答
全体	1045 100.0	653 62.5	233 22.3	140 13.4	19 1.8

資本金別

300万円未満	104 100.0	66 63.5	9 8.7	25 24.0	4 3.8
300万円以上～1000万円	542 100.0	360 66.4	104 19.2	70 12.9	8 1.5
1000万円超～5000万円	306 100.0	180 58.8	88 28.8	32 10.5	6 2.0
5000万円超～1億円	51 100.0	29 56.9	15 29.4	7 13.7	-
1億円超～3億円	24 100.0	13 54.2	7 29.2	3 12.5	1 4.2
3億円超	16 100.0	4 25.0	10 62.5	2 12.5	-

従業員別

5人以下	360 100.0	231 64.2	51 14.2	68 18.9	10 2.8
6～20人	339 100.0	217 64.0	79 23.3	38 11.2	5 1.5
21～50人	209 100.0	132 63.2	56 26.8	18 8.6	3 1.4
51～100人	88 100.0	49 55.7	29 33.0	9 10.2	1 1.1
101～300人	37 100.0	21 56.8	12 32.4	4 10.8	-
301人以上	12 100.0	3 25.0	6 50.0	3 25.0	-

業種別

金属製品製造業	207 100.0	131 63.3	50 24.2	20 9.7	6 2.9
一般機械器具製造業	244 100.0	167 68.4	38 15.6	38 15.6	1 0.4
電気機械器具製造業	192 100.0	112 58.3	52 27.1	21 10.9	7 3.6
輸送用機械器具製造業	37 100.0	21 56.8	8 21.6	7 18.9	1 2.7
精密機械器具製造業	99 100.0	63 63.6	24 24.2	12 12.1	-
印刷・同関連業	25 100.0	14 56.0	5 20.0	6 24.0	-
衣服・その他繊維製品製造業	25 100.0	12 48.0	4 16.0	8 32.0	1 4.0
なめし革・同製品製造業	11 100.0	10 90.9	1 9.1	-	-
プラスチック製品製造業	69 100.0	38 55.1	20 29.0	10 14.5	1 1.4
その他の製造業	136 100.0	85 62.5	31 22.8	18 13.2	2 1.5

問11 広報誌「アーガス21」等について
設問2 有料配布となった場合の希望価格

合計	1,000円以内	2,000円以内	3,000円以内	5,000円以内	5,000円超	有料であれば購読はしない。	無回答
653 100.0	27 4.1	31 4.7	171 26.2	41 6.3	3 0.5	365 55.9	15 2.3

66 100.0	3 4.5	7 10.6	9 13.6	1 1.5	-	45 68.2	1 1.5
360 100.0	20 5.6	16 4.4	90 25.0	25 6.9	3 0.8	199 55.3	7 1.9
180 100.0	3 1.7	7 3.9	62 34.4	13 7.2	-	91 50.6	4 2.2
29 100.0	1 3.4	-	7 24.1	2 6.9	-	18 62.1	1 3.4
13 100.0	-	-	3 23.1	-	-	8 61.5	2 15.4
4 100.0	-	1 25.0	-	-	-	3 75.0	-

231 100.0	15 6.5	18 7.8	36 15.6	11 4.8	-	146 63.2	5 2.2
217 100.0	7 3.2	6 2.8	65 30.0	15 6.9	2 0.9	118 54.4	4 1.8
132 100.0	4 3.0	6 4.5	48 36.4	14 10.6	1 0.8	57 43.2	2 1.5
49 100.0	-	-	14 28.6	-	-	33 67.3	2 4.1
21 100.0	1 4.8	-	8 38.1	1 4.8	-	9 42.9	2 9.5
3 100.0	-	1 33.3	-	-	-	2 66.7	-

131 100.0	8 6.1	6 4.6	29 22.1	13 9.9	-	73 55.7	2 1.5
167 100.0	6 3.6	11 6.6	45 26.9	12 7.2	1 0.6	85 50.9	7 4.2
112 100.0	5 4.5	1 0.9	34 30.4	5 4.5	-	65 58.0	2 1.8
21 100.0	1 4.8	-	5 23.8	-	1 4.8	14 66.7	-
63 100.0	4 6.3	4 6.3	20 31.7	5 7.9	-	30 47.6	-
14 100.0	1 7.1	2 14.3	7 50.0	-	-	4 28.6	-
12 100.0	-	-	1 8.3	-	-	11 91.7	-
10 100.0	-	1 10.0	3 30.0	-	-	4 40.0	2 20.0
38 100.0	-	2 5.3	7 18.4	1 2.6	1 2.6	27 71.1	-
85 100.0	2 2.4	4 4.7	20 23.5	5 5.9	-	52 61.2	2 2.4

問11 広報誌「アーガス21」等について
 設問3 有料配布となった場合の充実を希望する記事（複数回答可）

	合計	イベント・研修関係	受発注情報	公社事業利用企業紹介	報都国を含めた施策情報	その他	無回答
全体	365 100.0	78 21.4	122 33.4	72 19.7	99 27.1	24 6.6	130 35.6

資本金別

300万円未満	45 100.0	5 11.1	19 42.2	8 17.8	6 13.3	1 2.2	21 46.7
300万円以上～1000万円	199 100.0	43 21.6	72 36.2	39 19.6	50 25.1	13 6.5	74 37.2
1000万円超～5000万円	91 100.0	23 25.3	25 27.5	19 20.9	28 30.8	7 7.7	29 31.9
5000万円超～1億円	18 100.0	4 22.2	3 16.7	2 11.1	7 38.9	2 11.1	5 27.8
1億円超～3億円	8 100.0	1 12.5	3 37.5	2 25.0	4 50.0	1 12.5	1 12.5
3億円超	3 100.0	2 66.7	-	2 66.7	3 100.0	-	-

従業員別

5人以下	146 100.0	24 16.4	58 39.7	36 24.7	29 19.9	6 4.1	58 39.7
6～20人	118 100.0	22 18.6	36 30.5	19 16.1	38 32.2	11 9.3	44 37.3
21～50人	57 100.0	15 26.3	15 26.3	9 15.8	19 33.3	4 7.0	20 35.1
51～100人	33 100.0	10 30.3	10 30.3	6 18.2	7 21.2	3 9.1	7 21.2
101～300人	9 100.0	6 66.7	2 22.2	1 11.1	5 55.6	-	1 11.1
301人以上	2 100.0	1 50.0	1 50.0	1 50.0	1 50.0	-	-

業種別

金属製品製造業	73 100.0	14 19.2	32 43.8	12 16.4	15 20.5	5 6.8	27 37.0
一般機械器具製造業	85 100.0	18 21.2	30 35.3	16 18.8	25 29.4	6 7.1	33 38.8
電気機械器具製造業	65 100.0	10 15.4	19 29.2	11 16.9	14 21.5	7 10.8	25 38.5
輸送用機械器具製造業	14 100.0	1 7.1	7 50.0	4 28.6	3 21.4	1 7.1	4 28.6
精密機械器具製造業	30 100.0	9 30.0	7 23.3	9 30.0	11 36.7	2 6.7	8 26.7
印刷・同関連業	4 100.0	2 50.0	-	2 50.0	3 75.0	-	-
衣服・その他繊維製品製造業	11 100.0	4 36.4	5 45.5	2 18.2	1 9.1	-	3 27.3
なめし革・同製品製造業	4 100.0	-	3 75.0	1 25.0	1 25.0	-	1 25.0
プラスチック製品製造業	27 100.0	4 14.8	6 22.2	4 14.8	8 29.6	1 3.7	14 51.9
その他の製造業	52 100.0	16 30.8	13 25.0	11 21.2	18 34.6	2 3.8	15 28.8

平成17年 2月 7日

登録企業各位

財団法人東京都中小企業振興公社
事務局長 松本 泰之
(公印省略)

平成16年度取引状況等実態調査についてのご協力をお願い

時下、貴社におかれましては、ますますご清栄のこととお喜び申し上げます。
また日頃当公社の事業に対しましては、ご理解ご協力を賜り厚く御礼申し上げます。

さて、当公社では今後、公社事業を企画・実施していくうえでの参考資料とさせていただくため、標記調査を実施することといたしました。つきましては、ご多忙中誠に恐縮ですが、ご回答についてご協力賜りますようお願い申し上げます。

記

1. 調査時点 平成17年1月31日(月)現在
2. ご提出期限 平成17年2月28日(月)
3. 提出方法 FAXまたは同封の返信用封筒(切手不要)にてご返送下さい。

*皆様からご提出いただいた調査票の個別内容について、秘密は厳守されますので、ご協力をお願いいたします。

4. 問い合わせ先 財団法人東京都中小企業振興公社
企画部 広報情報課
電話 03-3251-7897
FAX 03-3251-7796

財団法人東京都中小企業振興公社
企画部 広報情報課 宛

取引状況実態調査票

所在地	〒	公社登録番号
企業名		*封筒左下に記載。不明の場合は記入不要
代表者名		回答担当者名
TEL/FAX	/	

下記の問について、あてはまるものに○を付けてください。

問1 取引のうち、親企業から受託する割合(下請取引率)はどれくらいですか。

1. 10%以下 2. 10%超~30% 3. 30%超~50%
4. 50%超~70% 5. 70%超~90% 6. 90%超~100%

問2 取引のうち、下請業者に委託する割合(外注依存度)はどれくらいですか。

1. 10%以下 2. 10%超~30% 3. 30%超~50%
4. 50%超~70% 5. 70%超~90% 6. 90%超~100%

問3 貴事業所の現在の外注先は何社ですか。

1. 1社 2. 2社~5社 3. 6社~10社
4. 11社~20社 5. 21社~30社 6. 31社以上

問4 主要取引先との取引年数はどれくらいですか。

1. 1年未満 2. 1年超~2年 3. 2年超~3年
4. 3年超~10年 5. 10年超~20年 6. 20年超

問5 「下請代金支払遅延等防止法」をご存知ですか。

1. はい 2. いいえ

問6 通常の取引において、注文書等の書面を取り交わしていますか。

1. はい(電磁的方法を含む) 2. いいえ

問7 海外進出又は取引を行う場合、どこに国に関心がありますか(複数回答可)。

1. 中国 2. 韓国 3. 台湾 4. タイ 5. ベトナム 6. マレーシア 7. シンガポール
8. インドネシア 9. フィリピン 10. その他() 11. 特になし

問8 公社ホームページを利用した取引の成果について、具体的にご記入ください。

- 問い合わせまで〔約 〕件 ● 見積もりまで〔約 〕件
● 取引を行った〔 〕件 ● 商談中〔 〕件

★ 取引が成立した方は、内容を下記一覧表にご記入下さい。

取引先企業名	所在地(丁目含)	受発注の別	製品名・商品名	取引金額
振興製作所(株)	立川市曙町3丁目7	発注 受注	縫製用機械部品	500千円
		発注・受注		
		発注・受注		
		発注・受注		

問9 中小企業への就職等を希望する「人材情報」の提供を希望しますか。

1. はい 2. いいえ

問10 会社では付加価値の高い自社製品開発を支援するため、「展示・商談会」「デザイナー・データベース」等、デザイン活用支援を行っていますが、御社はこのような“デザイン企画”に興味がありますか。

1. はい 2. いいえ

問11 当会社では厳しい予算状況から、現在“無料配布”している、広報誌「アーガス21」、広告誌「ビジネスサポートTOKYO」のセットについて、作成、配布方法、廃刊を含めて検討中です。

設問1 今後も現状どおり「アーガス21」等の“無料配布”を希望しますか。

1. 希望する 2. HPやメールマガジンによる情報提供があれば不用
3. 希望しない

*選択肢2、3を選択された方は、現在の配送を中止いたします。

設問2 「アーガス21」等が“有料配布”となった場合、「年間」いくら以内なら購読しますか。
(毎月1回発行、消費税、送料込み)

1. 5,000円以内 2. 3,000円以内
3. その他()円以内 4. 有料であれば購読はしない。

設問3 どのような記事が充実すれば“有料配布”でも購読を希望しますか(複数回答可)。

1. イベント・研修関係 2. 受発注情報 3. 公社事業利用企業紹介
4. 都、国を含めた施策情報 5. その他()

問12 公社の事業に対するご意見・ご要望をどんなことでも結構ですからご記入ください。

ご協力ありがとうございました

中小企業ネットクラブ会員(無料)のお知らせ

公社登録企業様のうち、E-mailアドレスをお持ちの方は「ネットクラブ会員」になることができますので下記にご記入ください。会員になると次のサービスが利用(無料)できます。

*平成16年12月現在、約1万6千社にご利用いただいております。

①自社情報の公開とセルフメンテナンス②マッチング情報の登録・検索③メールマガジンによる情報提供

貴社のメールアドレス

手続きが完了しましたら、こちらからユーザーIDとパスワードをメールにて送信いたします。

問い合わせ先 財団法人東京都中小企業振興公社 企画部 広報情報課

TEL 03-3251-7897 E-mail kikaku@tokyo-kosha.or.jp

URL <http://www.tokyo-kosha.or.jp>

平成15年度(前回)調査の概要と施策への反映状況(抜粋)

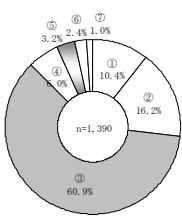
ご参考までに、前回調査の概要を僅かですが掲載いたします。なお、調査報告書全文につきましては、公社WEBサイト「調査報告書」コーナーより発信しておりますので、併せてご覧ください。

公社WEBサイト URL <http://www.tokyo-kosha.or.jp/>

●回答企業の構成

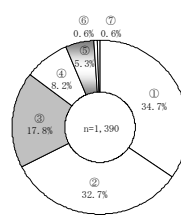
ご回答いただいた企業は、グラフのとおり、資本金「1000万円以上～5000万円以下」、従業員「5人以下」が34.7%と最も多くなっています。

資本金



- ① 個人企業
- ② 999万円以下
- ③ 1,000万円以上～5,000万円以下
- ④ 5,000万円超～1億円以下
- ⑤ 1億円超～3億円以下
- ⑥ 3億円超
- ⑦ 無回答

従業員



- ① 5人以下
- ② 6～20人
- ③ 21～50人
- ④ 51～100人
- ⑤ 101～300人
- ⑥ 301人以上
- ⑦ 無回答

問6 通常の取引において書面の取り交わしの有無

全体でみると、「はい」が74.0%を占めていますが、資本金・従業員別でみると、それらの規模が小さいほど低くなっており、特に、資本金「個人企業」の54.1%、従業員「5名以下」の40.1%が書面を取り交わしていません。

公社の対応

平成16年度は下請代金支払遅延等防止法講習会の開催を5回、親企業への個別要請を約400件程度予定しており、同法の普及啓発、親企業への遵守依頼を実施中です。

問9 海外進出先について

海外進出を行っている企業の内、58.0%が「中国」との回答でした。

公社の対応

平成16年度の海外経済視察団は中国・上海市に決定。11月上旬に18社19名の企業の方と共に視察を実施いたしました。

問24～28 事業継承について

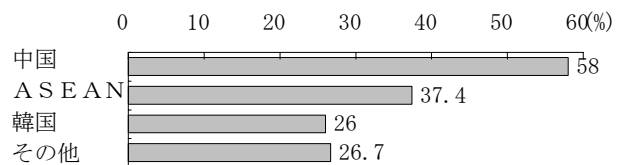
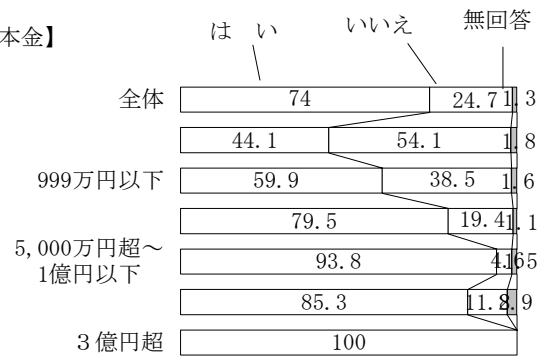
後継者が「いる」が53.3%、「いない」41.7%となり、中小企業の事業継承難の実態が浮き彫りとなりました。

公社の対応

平成16年11月1日の東京都中小企業再生ファンドの創設に併せて、公社では専門の相談員を配置し、中小企業の再生に関する相談機能を拡充しました。

平成15年度(前回)調査では、上記の他、産学公連携や知的財産についてお伺いいたしましたが、いずれも今年度の公社事業運営の貴重な資料となっております。平成16年度(今回)調査についても、ご協力の程、よろしくお願いいたします。

【資本金】



平成16年度取引状況実態調査報告書

財団法人 東京都中小企業振興公社

東京都千代田区神田佐久間町1-9

TEL 03-3251-7897