

参加費¥0

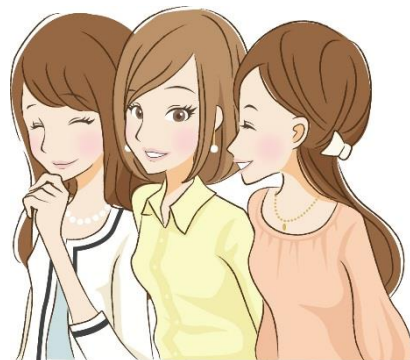
WOMEN  
ONLY

# プチ起業スクエア 働き方リデザインコース

やりたい仕事で「対価を得る方法」を  
専門の講師が分かりやすく教えてくれるセミナーです！

2018年5月15日・22日・29日 6月5日

各回13:30-16:30 先着20名様



「1年後の自分」を見つけに行こう！

こんな方におすすめ

- 起業する意欲はあるけど資金が乏しい・ビジネスの知識や経験がない
- 私の作ったアクセサリーをインターネットで売ってみたい
- 資格を活かしてネイルサロンを開きたい

## 1日目

### プチ起業とは？



講師：下矢一良氏

テレビ東京で「WBS」、  
「ガイアの夜明け」を  
キャップとして制作し、  
500名以上のベンチャー  
経営者の生の声を取材。  
その後、ソフトバンクなど  
で新規事業を5つ立ち上げ  
る。

## 2日目

### お客さんはどんな人？



講師：長谷川なみ氏

マーケティング・セールス  
コピーライティング・デザ  
インの「三刀流」で、お客  
様の心をわしづかみにする  
「ラブレターチラシ」を提  
供。マーケティング関連の  
セミナーは「わかりやす  
い」と好評。

## 3日目

### どのように売る？



講師：永田洋子氏

女性視点による販売促進や  
商品開発支援、イベント企  
画などを地域密着型で実施  
する。女性の起業サポート  
事業も多数行う。

## 4日目

### 発表会 夢の実現に向けて 1歩踏み出そう

講師：下矢一良氏  
(1日目と同様)

裏面  
会場・お申込み方法  
お問い合わせ先

# 会場

## 明治安田生命ビル丸の内MYPLAZA 低層棟2階

(東京都千代田区丸の内2-1-1)



①丸の内仲通りからのエントランス(MY PLAZA)



②エントランスから直進(左に見えるエスカレーターは高層棟3F直通なので乗らないでください)



③日比谷通り側エントランス付近まで進み、直前の通路を右に曲がります



④2階へのエスカレーターで2F到着後、右側に回り込むと創業ステーションの入口があります



## お申し込み方法



ホームページからお申し込みください。

<http://www.tokyo-kosha.or.jp/station/>

## お問い合わせ



TEL: 03-5220-1141

Email: [tss@tokyo-kosha.or.jp](mailto:tss@tokyo-kosha.or.jp)



～東京2020大会等を契機とするビジネスチャンスはこのサイトから～

**ビジネスチャンス・ナビ2020**  **ビジネスチャンスナビ** で検索!