

助成額 最大150万円・助成率2/3以内

助成対象者

都内で事業を営む、以下のア〜ウに該当する中小企業者等

- ア 中小企業者(法人又は個人事業者)
- イ 中小企業団体
- ウ 特定非営利活動法人、一般財団法人、一般社団法人

助成対象経費 ※「④販売促進費」のみの申請はできません

申請必須 の経費 <small>(①〜③のいずれか1つ以上)</small>	① 展示会等参加費	出展小間料、資材費、輸送費
	② EC出店初期登録料	
	③ サイト制作・改修費	
申請任意の経費	④ 販売促進費	印刷物制作費、動画制作費、広告掲載費

申請スケジュール ※事業を実施し、実績報告書を提出していただいた後、内容を精査して最終的に受け取れる助成金額が決まります。

	第1回	第2回
申請期間	7月10日(金)~7月31日(金) 最終日 17時締切	11月10日(火)~11月30日(月) 最終日 17時締切
審査 / 結果通知		
助成対象期間	令和8年10月1日(木)~ 令和9年10月31日(日)	令和9年2月1日(月)~ 令和10年2月29日(火)

申請方法

募集要項や申請書(様式)のダウンロードは、以下のURL(公社ホームページ)より行うことができます。
<https://www.tokyo-kosha.or.jp/support/josei/jigyoo/kadai-hanro/index.html>



製品・サービス等の開発・改良をご検討の方はこちら

課題解決型製品・サービス等の『試作品開発・改良』のための助成事業も実施しています。
 助成限度額 2,000万円 助成率 2/3以内
 詳細はこちら▶ <https://www.tokyo-kosha.or.jp/support/josei/jigyoo/kadai-kaihatsu/index.html>



令和8年度

東京都の課題解決に貢献する製品・サービスの販路拡大を支援!

展示会等参加費 サイト制作・改修費 など

1
安全・安心

2
高齢者・介護・障害者

3
DX推進

4
暑さ対策

助成金 **最大150万円** 助成率 **2/3以内**

都市課題の解決に貢献する製品等に対する
展示会出展・自社サイト活用等による
販路開拓費用を助成します



詳細は
見開きへ!

助成対象商品 (助成対象となる製品・サービス等)

助成対象商品となる申請区分助成対象商品は、次の(1)~(4)の全ての要件を満たす必要があります。

- (1) 「第1回」の場合は令和8年6月30日、「第2回」の場合は令和8年10月31日までに開発が完了し、事業化していること(販売できる状態にあること)。
- (2) 自らが企画・製造し、自社製品として単独で販売できること。企画・製造元でない事業者(販売代理店等)は申請できません。
- (3) 原則として1種類であること。
- (4) 以下の4つの分野に該当する、東京都が策定した『2050東京戦略』※実現に寄与する製品・サービスであること。
※『2050東京戦略』とは、東京都が策定した、2050年代の東京の姿「ビジョン」を実現するための政策を取りまとめたものです。

① 安全・安心 関連製品・サービス

- 防災・減災
- 事業リスク対策
- 感染症対策
- セキュリティ
- 子供の安全対策



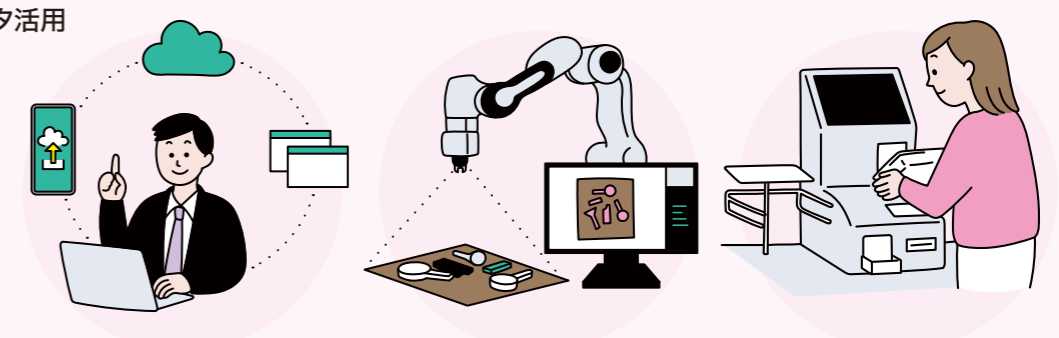
防災・減災

セキュリティ

子供の安全対策

③ DX(デジタルトランスフォーメーション)推進 関連製品・サービス

- 業務効率化
- 営業・マーケティング強化
- 業務自動化・データ活用
- 業界特化型



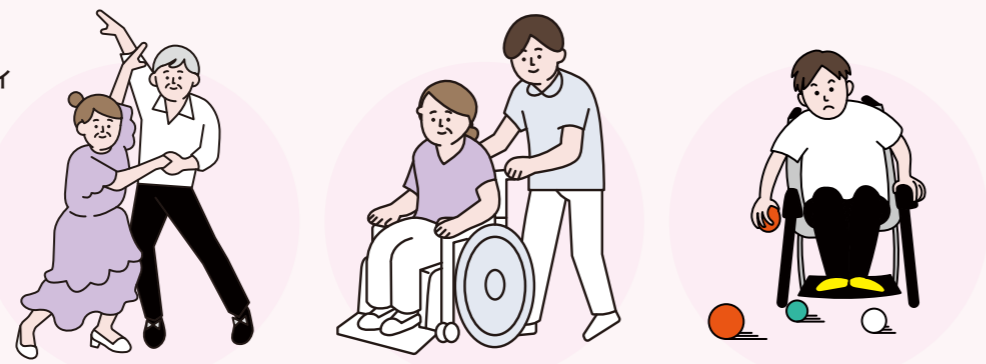
業務効率化

自動選別ロボット

無人POSレジ

② 高齢者・介護・障害者 関連製品・サービス

- アクティブシニア
 - 活躍の場づくり
 - 健康づくり
- 福祉・アクセシビリティ
 - 移動支援
 - 住まい
 - 介護サービス支援
 - 次世代介護機器
 - 福祉用具
 - 共生社会の実現
 - 障害のある方への合理的配慮
- パラスポーツ



アクティブシニア

福祉・アクセシビリティ

パラスポーツ

④ 暑さ対策 関連製品・サービス

- 設備・インフラ
- 管理・モニタリング



工事現場の暑さ対策

気象予測・アラート

熱中症