

メンタルヘルス推進リーダー養成講座

社内のメンタルヘルス対策についてこんな悩みをお持ちの方、ぜひご参加ください！

初級コース オンライン

メンタルヘルス対策 初心者向け

予防

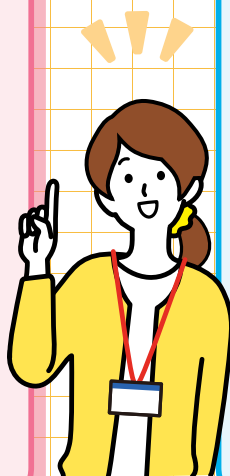
メンタルヘルス対策を初めて実践するが何をすればよいかわからない…。

休職

休職中の社員のサポートの仕方がわからない…。

復職

休職中の職場復帰のタイミングがわからない…。



中級コース 対面

メンタルヘルス対策の推進実績がある方向け

予防

ストレスチェックは行っているが、効果が感じられない…。

休職

産業医がない等で、担当者が面談する場合の対応方法がわからない…。

復職

休職と復職を繰り返す社員への対応に悩んでいる…。

日時

以下の日程よりお選びください。※日程によりコースが異なります。
(全4回のご受講をお勧めしますが、1回のみ参加も可能です。)

テーマ	日程・開催方法		時間	内容 (初級・中級で一部重複する内容がございます。)
	初級 開催方法 Zoom	中級 開催方法 対面方式		
総論	6月21日(水)	6月22日(木)	13:00 ~ 15:00	メンタルヘルス対策で職場活性化を行うために必要な視点について、近年のメンタルヘルスに関するトピックス
法律			15:00 ~ 17:00	法律・判例から学ぶ、メンタル不調者対応や休職復職対応等の事業者が講ずべき措置
医療	7月5日(水)	7月6日(木)	13:00 ~ 17:00	産業医から学ぶ、ストレス・精神疾患・メンタルヘルスケアについての知識とその対応
マネジメント	7月26日(水)	7月27日(木)	13:00 ~ 17:00	予防策としてのラインケア、不調者・休職者に対応できる体制づくり
まとめ	8月29日(火)	8月30日(水)	13:00 ~ 17:00	企業の取組事例紹介、受講者様の課題に合わせた講義内容



講師陣

担当：総論・まとめ



中辻 めぐみ 氏
社会保険労務士法人
中辻事務所
代表社員
特定社会保険労務士

担当：法律



安倍 嘉一 氏
森・濱田松本法律事務所
弁護士

担当：医療



鄭 理香 氏
株式会社
Ds'sメンタル
ヘルス・ラボ
精神保健医
精神科専門医、産業医

担当：マネジメント



上江 誠 氏
Hand in Hand
社会保険労務士事務所
代表
中小企業診断士
社会保険労務士

受講対象者

都内中小企業にお勤めであり、経営層・管理職、人事労務担当者等の自社内でメンタルヘルス対策を推進する方

定員 各回 50名 (先着順)

受講料 無料

申し込み方法

● WEB フォームでお申込みの方

(<https://www.tokyo-kosha.or.jp/topics/2306/0001.html>) よりお申込みください。

● メールでお申込みの方

以下の必要事項を入力の上、「fukuri@tokyo-kosha.or.jp」まで送付ください。

後日メールにて、セミナーの参加方法をご案内いたします。

開催日前日までにメールが届かない場合は、ご連絡ください。

メール件名：「リーダー養成講座」申込み

申込フォーマットは上記 HP にエクセルのファイルがございます。こちらをダウンロードしていただき、必要事項をご入力の上、メールに添付して送付ください。

お問い合わせ先：公益財団法人 東京都中小企業振興公社

企業人材支援課 メンタルヘルスセミナー担当 TEL:03-3251-7905

※本講義の録音・撮影・資料の転載等は禁止とさせていただきます。

※中級コースでは対面方式で開催をさせていただきますが、当日のテキスト配布はございません。

前日までにメールにてテキストをデータで送付させていただきますので、受講しやすい媒体でご持参いただけますようお願い致します。

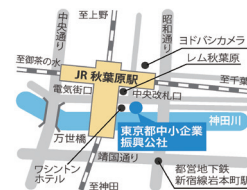
初級コース受講方法

- 1 オンライン受講が可能な環境であることを確認してからお申込みください。
以下のテスト URL にアクセスし、「Zoom」のインストールができるか、接続できるか等をご確認ください。
テスト URL : <http://zoom.us/test> ※テスト詳細については Zoom のヘルプをご参照ください。
- 2 申し込み確認後、開催日前日までにセミナー参加 URL・テキストダウンロード URL をメールにてご案内申し上げます。
- 3 タブレットやスマートフォンでも視聴可能ですが、一部機能が限られる可能性があります。
- 4 お申込みは各回前日までとなります。当日にお申込みは受付できませんのでご注意ください。

中級コース(対面方式)開催場所

〒101-0025 東京都千代田区神田佐久間町 1-9 東京都産業労働局秋葉原庁舎

- 【交通手段】
- ・ JR「秋葉原駅」中央改札口徒歩 1分
 - ・ 東京メトロ日比谷線「秋葉原駅」5番出口徒歩 1分
 - ・ つくばエクスプレス (TX)「秋葉原駅」A1 出口徒歩 1分
 - ・ 都営新宿線「岩本町駅」A3 出口徒歩 5分



●申込者情報のお取り扱いについて

【利用目的】

- 1 当該事業の事務連絡や運営管理・統計分析のために使用します。
- 2 経営支援・技術支援等各種事業案内やアンケート調査依頼等を行う場合があります。 ※左記2を希望されない方は、当該事業担当者までご連絡ください。

【第三者への提供】 以下により行政機関へ提供する場合があります。

- 1 (目的1) 当会社からの行政機関への事業報告 2 (目的2) 行政機関からの各種事業案内、アンケート調査依頼等
- 3 (項目) 氏名、連絡先、当該事業申込書・アンケート記載の内容 4 (手段) 電子データ、プリントアウトした用紙 ※目的2を辞退される方は、当該事業担当者までご連絡ください。

※個人情報(「個人情報の保護に関する要綱」に基づき管理しております。当要綱は会社ホームページ(<https://www.tokyo-kosha.or.jp>)より閲覧及びダウンロードすることができますので併せてご参照ください。