

# 精密打抜き加工・CFRP成型のエキスパート

## 株式会社 創和

当社は、30年以上の経験と実績を持つ打抜き加工（プレス）技術のエキスパート企業です。樹脂フィルム・両面テープ・発泡体・ゴム等の産業用資材を加工した高精度な部品は、様々な分野の製品づくりに活用されています。特に当社が誇る特殊CFRPの立体成型技術は、自由度の高い部品設計を可能とし、製品の剛性を維持した軽量化やコストダウンを実現しています。また、医療機器製造業の登録を完了し、医療業界への参入も積極的に展開しています。



- 事業内容 技術特徴**
- 素材メーカーとの協力体制に基づく卓越した打抜き加工（プレス）技術
  - 特殊CFRPの立体成型技術で製品の軽量化・コストダウンを実現
  - 医療機器製造業に登録済みのクリーンルームを活かした生産体制を構築し、試作から量産まで対応可能

### CFRP（炭素繊維強化プラスチック）の立体成型

#### 軽量化とコストダウン

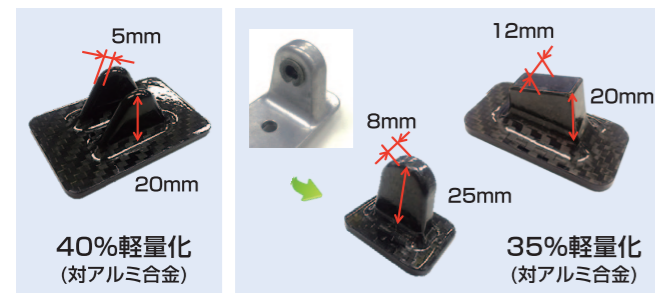
特殊な熱硬化タイプのカーボン素材（特殊発泡体+カーボン）の積層枚数をコントロールすることができます。

#### 部分的に厚みの異なる製品の設計

積層された素材を熱プレス成型することで、凹凸形状や肉厚変化を自由自在に加工することが可能です。

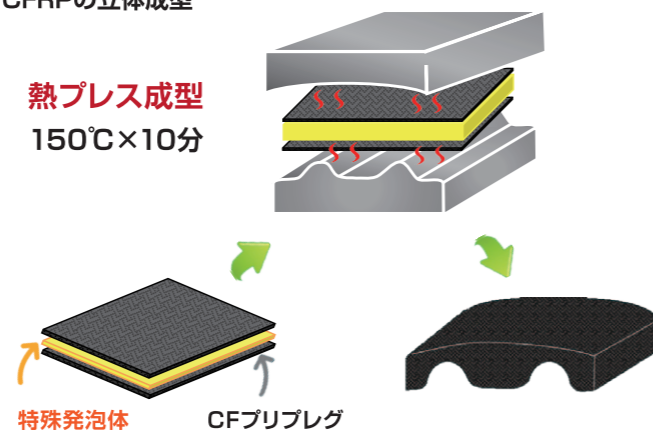
#### 自由度の高い設計（特許出願中）

急激な突起形状の成型と一体化に成功。800Nの荷重試験をクリアしました。



#### CFRPの立体成型

熱プレス成型  
150℃×10分

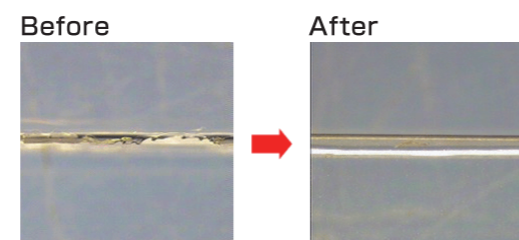
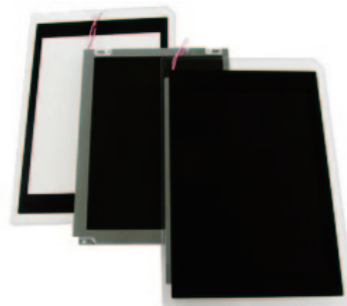


#### CFRPの加工事例



### 光学ゲルの抜き加工・貼り合わせ加工

ディスプレイのタッチパネルと、LCDの貼り合わせに使用されるゲルの抜き加工技術です。厚み1.8mmまでの抜き加工を実現。また抜き加工したゲルを用いて、LCDとタッチパネルの真空貼りが可能です。



抜き加工が非常に困難なゲル素材も、当社独自の加工方法により、抜き断面の不良を改善。

### 打抜き加工技術

製品に応じた多様な打ち抜き加工を行っています。また小ロット生産のほか、貼り合せや筋押し等の加工といった各種アセンブリにも対応。組立工程の効率化に貢献します。

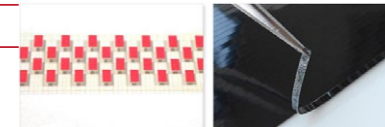
#### 複合抜き加工

複数の素材をワンラインで抜き加工して一体化させて納入。



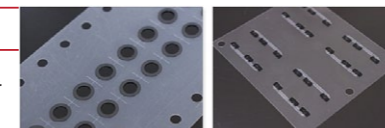
#### 大型・細幅抜き加工

大型サイズに対応可能な加工設備を保有。また細幅の抜き加工の実績も多数有り。



#### 金型パンチ加工

高精度・高クリーン度を要求される製品の抜き加工にも対応。

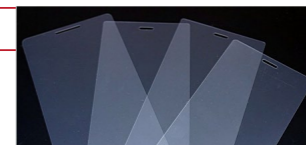


### 特殊な加工技術

独自技術を研鑽することによって、不具合の発生を最小限に抑える打抜き加工技術を開発。各種素材、加工に関するご相談、お問い合わせも承ります。

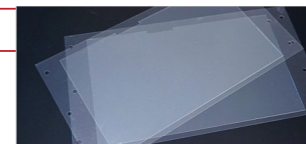
#### ASF（ハードコートフィルム）の抜き加工

独自技術により高精度のASF抜き加工を実現。クラックや抜き端面のギラツキを発生させることなく加工可能。



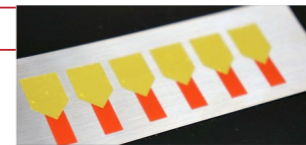
#### OCAテープの抜き加工

OCA両面テープの高精度な抜き加工を実現。スマートフォンやタッチパネルの部材として多数実績有り。

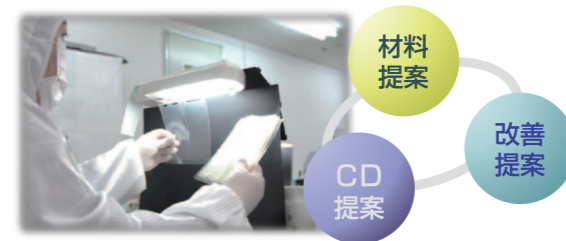


#### 異素材の複合抜き加工

積層ラミネート抜き加工、精密加工なども得意分野。各種素材の抜き加工に積極的にチャレンジ。



当社は、様々な材料を取り扱っており、お客様の製品に最も適した材料を提案することが可能です。さらに長年蓄積してきた加工技術を駆使し、最適な納入形態をご提案いたします。また当社では、各生産拠点にクリーンルームを設置しており、高精度・高品質な製品の大量生産とクリーンブース内での品質検査を実現しています。近年は東北工場において医療機器製造業に登録。お客様へ安心・安全、安定した品質を提供しております。



## 株式会社 創和

〒160-0023 東京都新宿区西新宿8-14-21 双英ビル9階  
TEL. 03-5937-2011(代表) / FAX. 03-5937-2012



自動プレス機



熱プレス機



油圧プレス機

#### ■主要設備

- 熱プレス機 ● 自動プレス機 ● 油圧プレス機
- 二次元測定器 ● ロータリー
- スーパーカッター
- ベンダー（曲げ機） ● スリッター

#### ■会社概要

社名 株式会社 創和  
代表者 代表取締役 守屋 和彦  
設立 1973年10月  
資本金 5,000万円  
所在地 〒160-0023 東京都新宿区西新宿8-14-21 双英ビル9階  
連絡先 TEL. 03-5937-2011(代表) FAX. 03-5937-2012  
URL <http://www.sowa.gr.jp/>  
事業内容 テープ、フィルム、発泡体等の打抜きプレス加工  
主要取引先 自動車・デジタル機器・精密機械・電子部品・建材・医療機器分野等の企業

#### ■会社沿革

- 1980年9月 東京都杉並区浜田山に本社設立
- 1985年9月 神奈川県津久井郡に相模工場開設
- 1991年9月 宮城県白石市に東北工場開設
- 2000年4月 相模工場 クリーンルーム設置
- 2001年12月 東北工場 ISO9001取得
- 2002年9月 東北工場 クリーンルーム設置
- 2003年5月 相模工場 クリーンルーム増設
- 2004年4月 東北工場 クリーンルーム増設
- 2007年4月 創和(全拠点) ISO14001取得
- 2012年10月 東京都新宿区西新宿に本社移転
- 2016年10月 東北工場 医療機器製造業登録