

IoTを軸に無線通信・センサーコントロール技術に 特化した組み込みシステム開発集団 株式会社イーアールアイ

当社は、得意とする電子基板、FPGA、ファームウェア、メカニズム設計の技術や知識を駆使し、Bluetooth/ BLE応用製品やIoT関連機器、サーマルプリンタ、センサー応用機器などを開発。部品から完成品まで、お客様の製品づくりに貢献しています。



盛岡本社

事業内容 技術特徴

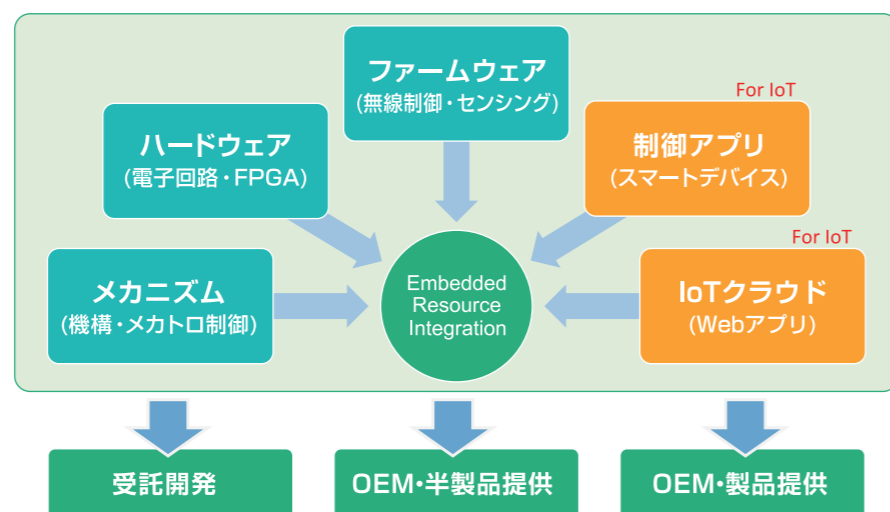
- 組み込み機器のハード、ソフト、メカをトータルにシステム検討から試作開発、量産開発までワンストップで対応
- IoTに関する無線技術及びセンシング技術に強み
- BLE関連技術及びBLEビーコン活用技術に強み

当社のストロングポイント

組み込み技術の三大要素を
自社内でワンストップ開発



IoT時代の『組み込み技術の統合』



技術と開発実績

①無線通信技術

無線モジュールのファームウェアから受信側のアプリまで、ハードウェア、ソフトウェアを開発しています。



BLEドングル



小型BLEタグ



Bluetoothシリアルモジュール
(OEM製品：ZEAL-CO2, ZEAL-LEO)



LoRa通信 環境センサユニット

②センサーコントロール技術

加速度、ジャイロなど各種センサー制御に関する豊富な知識と開発実績があります。センサデータをタブレットやパソコンにリアルタイム表示させたり、クラウドにデータを蓄積させたりするなど、お客様のシステムに合わせて柔軟な提案が可能です。



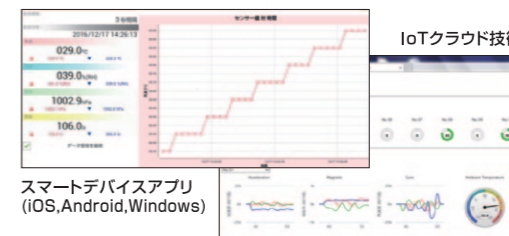
小型無線モーションセンサ

清掃車向け環境センサノード

小型無線モーションセンサ&クレイドル

③IoTセンサネットワーク(デバイスからクラウドまで)

クラウドよりになりがちな IoTシステムを組み込みデバイス側の立場から強力にサポート。組込機器だけではなく、アプリ、クラウドも含めた全体での最適な設計を提案いたします。



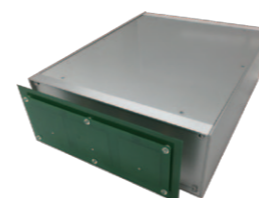
スマートデバイスアプリ
(iOS, Android, Windows)

④情報配信端末 BLUETUS®(ブルータス)

「BLUETUS®」は2012年10月、世界初のスマートフォン向け Bluetooth ビーコン発信器として誕生しました。発表当初からユーザーのリアルな行動とスマートフォンをつなぐ新しいデバイスとして注目を集めました。2013年9月にアップル社が iBeacon を発表したのを契機に、ビーコン発信機を利用したシステムの市場が加熱しています。その中で「BLUETUS®」は、マルチ発信機能や暗号化によるセキュリティ機能で、ますます注目を集めています。



⑤位置測位向けビーコンBLEGONIO®(ブレゴニオ) 世界初・特許出願中



「BLEGONIO®」は、BLEビーコン電波により出発方向検出を行う研究開発中の新しい技術で、BLEGONIO®装置に対してスマートフォンがどの方向にあるか検出。BLEGONIO®装置を複数台利用することで高精度な位置測位が実現できます。

⑥サーマルプリンタ

ハードウェア、ソフトウェア、メカニズムにおける総合的な開発力で、高精度な紙送りを実現します。また、部品点数の削減、生産方式や自動機対応を意識したローコスト設計が可能です。さらに、各国の安全規格に対応した安全設計、環境に配慮した省電力、省スペース設計に対応します。



昇華再転写型フルカラーカードプリンタ



昇華ダイレクトサーマル型フルカラーカードプリンタ

当社は、お客様の高度な要求に対し、あるいは様々な制約のなかで、つねに最適な方法を追求し、岩手から世界に通じる新たな組み込みシステムづくりに取り組んでいます。東京事務所には営業担当者が常勤しておりますので、何なりとお気軽にお問い合わせください。ご希望に応じてお客様を訪問し、当社製品の説明、技術の紹介をさせていただきます。これからも当社は、独自の技術を活かし、お客様のビジネスパートナーとして、様々な商品づくりに貢献してまいります。

ERI 株式会社イーアールアイ

〒020-0125 岩手県盛岡市上堂三丁目8-44(本社)
TEL. 019-648-8566(代表) / FAX. 019-648-8224
E-Mail: info@erii.co.jp

2018年10月作成

■主要設備

- Bluetoothアナライザ ●ネットワークアナライザ
- ソフトウェア動的解析/ソフトウェア静的解析
- 防水気密試験機 ●恒温槽 ●オシロスコープ
- ロジックアナライザ ●データロガー
- 電波暗箱 ●測色計

■会社概要

社名 株式会社イーアールアイ
代表者 代表取締役 水野 節郎
設立 2003年5月8日
資本金 5,433万円
所在地 〒020-0125 岩手県盛岡市上堂三丁目8-44
連絡先 TEL. 019-648-8566(代表) FAX. 019-648-8224
URL https://www.erii.co.jp/
事業内容 組み込み機器の企画・設計・開発・製造・販売(回路設計、FPGA設計、ファームウェア設計、メカニズム設計を強みとした商品・製品・部品における開発・量産とその支援)

主要取引先

アルプス電気(株) / エイディシーテクノロジー(株) / シチズンシステムズ(株) / 大日本印刷(株) / 太陽誘電(株) / (株)DNPコミュニケーションデザイン / (株)東和エンジニアリング / 富士通ネットワークソリューションズ(株) / 和同産業(株)

■会社沿革

- 2003年5月 盛岡市東緑が丘にて創業
- 2005年2月 盛岡市上堂へ本社移転
- 2006年8月 「いわてインキュベーション2号ファンド」から投資を受ける
- 2007年8月 経済産業省の「平成19年度戦略的基盤技術高度化支援事業」に「次世代動画画像圧縮標準規格に対応する組み込みシステム開発支援ツールの研究開発」が採択される
- 2008年4月 引き続き同上の研究開発が採択される
- 2008年12月 ISO9001:2000の認証
- 2009年12月 平成21年ものづくり支援事業(試作開発支援事業)の交付決定
- 2010年9月 Bluetoothシリアルモジュール「ZEAL-CO2」の量産開始
- 2012年8月 JST復興促進プログラムに「低消費電力無線技術を活用した牛の発情検知システムの開発」が採択される(独立行政法人農業・食品産業技術総合研究機構、東北農業研究センター様との共同開発)
- 2012年10月 自社商品「BLUETUS」を発表
- 2013年4月 平成24年度ものづくり中小企業・小規模事業者試作開発等支援事業に「市場ニーズに適合したBluetoothを利用したO2O機器の開発」が採択される
- 2013年10月 「BLUETUS」が2013年度グッドデザイン賞を受賞
- 2015年9月 平成26年度補正ものづくり・商業・サービス革新補助金に「最適な通信方法を利用したIoTシステム開発基盤の構築」が採択される
- 2016年11月 東京事務所開設
- 2017年12月 「岩手新事業創造ファンド」「77ニュービジネスファンド」から投資を受ける