

# 信頼の一貫生産体制 独自技術を究め未来に挑む ヤマセ電気株式会社

当社は、宮城県下に4社6工場を有する企業グループです。1972年の創業以来、電子機器の製造に従事してきました。資材調達、金型設計制作、プレス加工、樹脂成型加工、塗装、印刷、基盤実装から製品完成までの一貫生産体制を確立しています。強みとする異種材料複合化技術をはじめ、実装技術をコアとしたモノづくりでオンリーワンをめざしています。



本社

## 事業内容 技術特徴

- グループ各社の専門技術を結集した一貫生産体制を構築
- 独自の異種材料複合化技術を開発
- 開発力、技術力、行動力、管理力を究めた総合力が強み

## 技術概要

グループ企業で連携することで一貫生産体制を確立し、短納期、低コストを実現しています。

### 異種材料複合化技術

レーザー加工によって周期的なアンカー構造をつくり、金属と樹脂を一体化する異種材料複合化技術「レザリッジ」を開発。金属と樹脂の強固な接合及び高度なシール性を実現しています。モバイル筐体や車載部品などの製造に採用している独自技術です。

金属へのレーザー処理事例



## 製品事例

情報、家電、通信、自動車、宇宙開発などの分野において各種部品を製造しています。

### スマートフォン外装充電端子部品

材質：SUS / PPS の複合材  
用途(業種)：スマートフォン(モバイル機器)  
手配実績：生産累計 4,000 万個以上

【特長】

- 強固な接合と防水性が要求される箇所への採用。
- 200 万個 / 月 ~ 規模の生産に対応。
- 外装部品で、プレス～レーザー処理～塗装を一貫生産。
- 接合箇所の剥離・水漏れ等のクレーム「0」。



### ロードバイク(高級自転車)用パーツ

材質：金属 / 樹脂の複合材  
用途(業種)：自転車(スポーツ用品)  
手配実績：月産 120,000 個規模(2016 ~)

【特長】

- 軽量化&高接合強度が要求される用途への採用。
- 組立工数削減・コストダウンに寄与。
- ねじ止めをなくすことにより、意匠・デザイン性が向上。



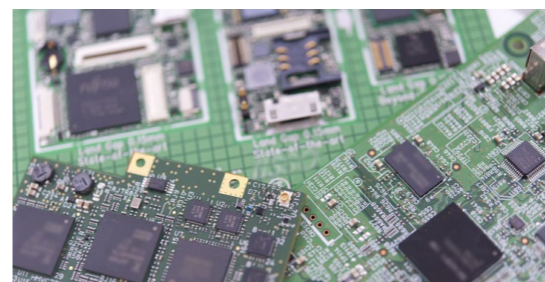
## その他開発実績

### リモートコントローラー関連機器

赤外線リモートコントローラー / 有線リモートコントローラー  
液晶表示付リモートコントローラー / カード読取り機能付き赤外線リモートコントローラー  
地震・衝撃別マイコン制御機器 / シャッター制御機器

### 画像関連

TFT カラー液晶表示機器  
モノクロ液晶表示機器  
バックライト用インバーター



### PC 関連

波形測定機器 (RS-232C I/F 通信)  
電流・電圧測定機器 (RS-232C I/F 通信)



2018年、プラスチック成形加工学会より「青木固技術賞」を受賞。プラスチック成形加工分野の発展に貢献した創造性の高い技術内容を広く内外に周知すると共に、将来の本分野のより深い進歩を促すことを狙いとした大変名誉ある賞です。



## ヤマセ電気株式会社 美里工場

〒987-0015 宮城県遠田郡美里青生字柳原80 TEL. 0229-32-5663 FAX. 0229-31-2235  
お問合せ ▶ 営業技術本部 新規事業創出課 佐藤 昌之 TEL. 0229-32-5663  
E-Mail: m-satoh@yamase-net.co.jp

2019年10月作成



成型加工機

### ■主要設備

- 立型マシニングセンタ ● 平面研削盤
- 放電加工機(型彫・ワイヤ)
- 単色射出成形機 ● 二色射出成形機
- プレス機(自動) ● プレス機(単発)

### ■会社概要

社名 ヤマセ電気株式会社  
代表者 代表取締役社長 菱沼 厚  
設立 1972年  
資本金 9,905万円  
所在地 〒981-4122  
宮城県加美郡色麻町  
四電字はめ木町154-1  
連絡先 TEL. 0229-65-4016(代表)  
FAX. 0229-65-4168  
URL http://yamase-net.co.jp/  
事業内容 自動車部品、電気部品の製造・組立  
主要取引先 アルプスアルパイン(株) / セコム工業(株) / 富士通(株) / 富士フィルム(株) / 富士フィルムオプティクス(株) / パナソニック(株) / (株)仙台ニコン / 三菱電機(株) / (株)ワコム / 東北バイオニア(株) / (株)リョーサン / (株)日立情報通信エンジニアリング / (株)日立LGデータストレージ / 岡本無線(株) / (株)東光高岳 / 富士通化成(株)

### ■会社沿革

- 1972年7月 宮城県色麻町にヤマセ電気(株)を創立  
ステレオラジオ用エアパリアコンの製造開始
- 1979年2月 本社を現住所に移転 FDDの製造開始
- 1983年3月 宮城県古川市に古川工場設立
- 1985年9月 東北エレクトロ(株)を設立
- 1988年11月 宮城県古川市にヤマセ技研を設立
- 1990年9月 宮城県石巻市にアイネックス(株)を設立
- 1997年7月 QS9000の認証取得
- 2003年3月 ISO9001認証取得
- 2001年8月 ISO14001認証取得
- 2003年2月 ヤマセ電気(株)美里工場を設立  
金属筐体加工を開始
- 2003年12月 ISO9000/TS16949認証取得
- 2009年11月 雅馬成電子(深圳)有限公司の設立
- 2011年10月 アイネックス(株)松山工場稼働開始