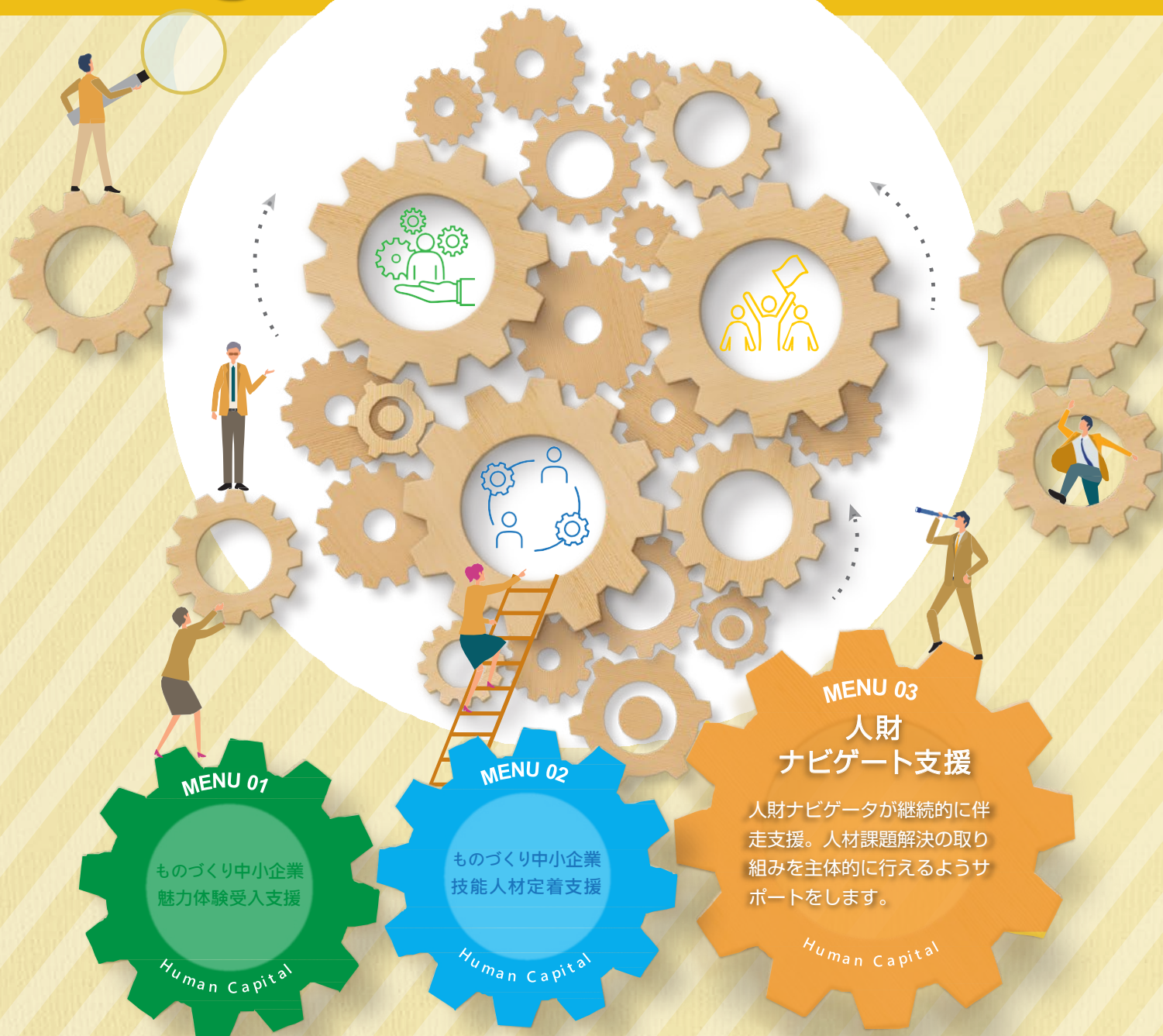


専門家のナビゲートで 成長できる組織を 作ろう！



3つのメニューで人財づくりをサポート



MENU 01

ものづくり中小企業
魅力体験受入支援

Human Capital

MENU 02

ものづくり中小企業
技能人材定着支援

Human Capital

MENU 03

人財
ナビゲート支援

人財ナビゲータが継続的に伴走支援。人材課題解決の取り組みを主体的に行えるようサポートをします。

Human Capital



人財ナビゲータハンズオン支援

自社の人材課題解決に向けて専門家が伴走支援します！

3つのポイント

ポイント①

最長2年間！
継続型支援

人材育成や組織活性化の専門家（人財ナビゲータ）が月1回程度訪問し、企業の取組に伴走支援します。

ポイント②

企業が主役！
伴走型による自走支援

企業が課題解決に向けて主体的に取り組むことで、支援終了後も途切れないよう自走を目指します。

ポイント③

企業がまるごと良くなる！
組織力向上支援

人財ナビゲータが対話を通して、課題の本質を一緒に考えます。取組みにより、人材・組織力の向上につなげていきます。

対象

都内に事業所を有する中小企業

内容

- 中長期経営視点からの人材戦略、育成計画策定、運用支援
- 人事制度・各種規程の制度設計に係るアドバイス・見直し
- 人材に関する全般的相談 他

※専門家による業務の代行ではありません。

ご利用企業様への助言です。最終判断・行動等は企業様自身で行ってください。

専門家

人財ナビゲータ

人材育成・能力開発に係る支援実績や実務経験等を持つ専門家（中小企業診断士、社会保険労務士、人事実務経験者）

実施場所

各企業の事業所（原則都内）*希望により、オンライン可

費用

無料



企業課題

組織運営

受け身の社員が多く、経営者に負荷が集中している。
組織運営が課題。

定着育成

チームワークが良くないためか、若手社員の育成に課題があり、離職者が増えている。

制度設計

年功序列で賃金や評価を決めてきたが、社員から不満の声がでている。

支援活用

リーダーを育成し、自立型人材、自走組織を作るためのプロジェクトを結成。当事者意識が高まった。

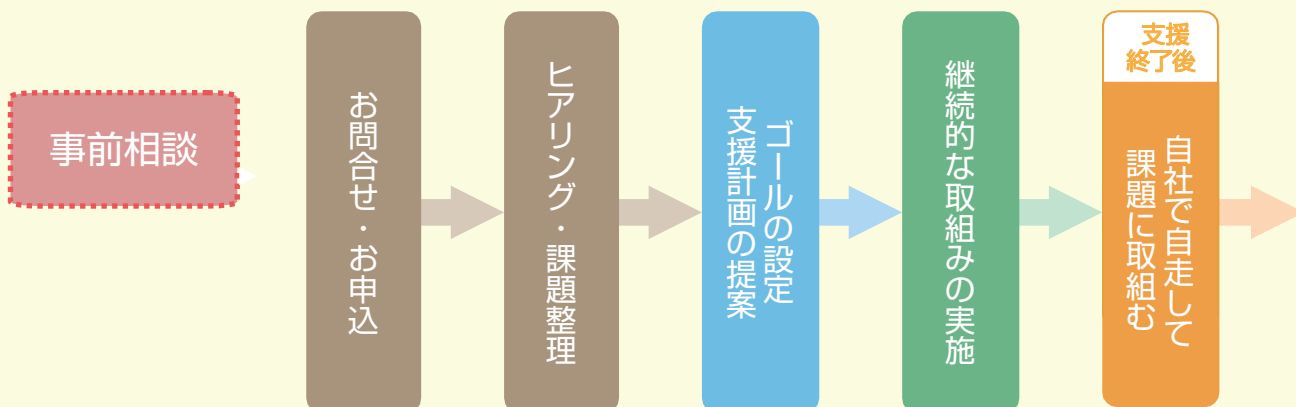
「1on1 ミーティング」を取り入れ、社内コミュニケーションの改善に取り組んだ。チームワークもよくなり、若手社員の定着率が高まった。

自社が求める人材像と評価基準を明確化し、評価・等級・賃金制度に反映。モチベーションが上がり、人材定着につながった。



ご利用の流れと事例

【ご利用の流れ】



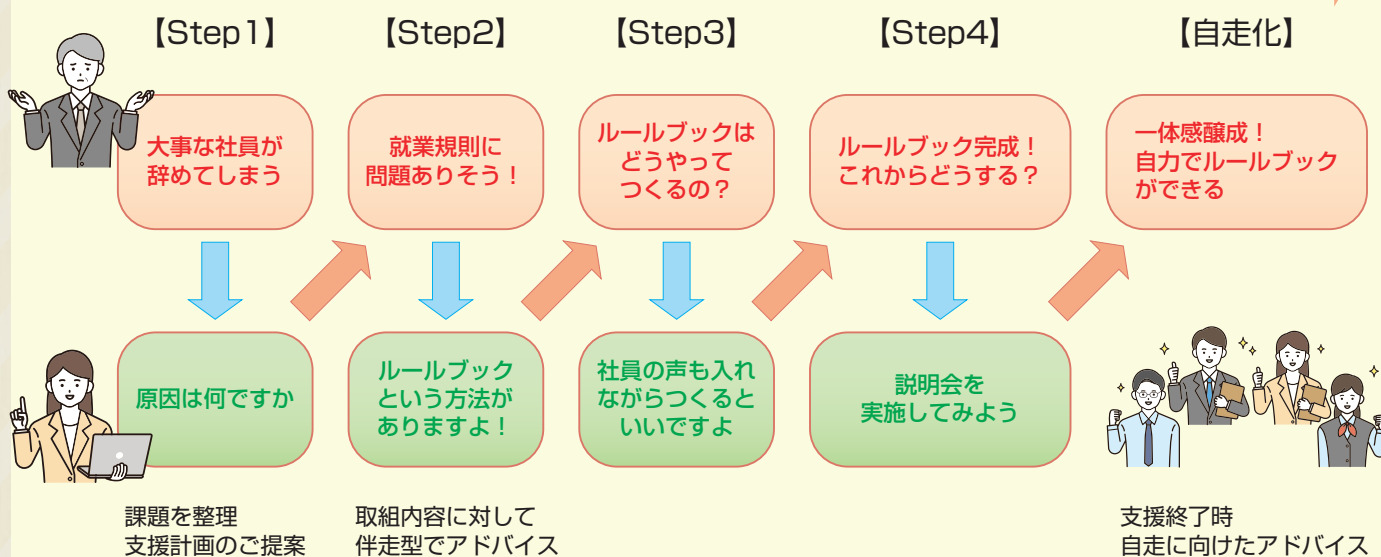
<お申込みはこちらから>

- ・TEL : 03-3251-7904
- ・E-mail : kigyojinzai@tokyo-kosha.or.jp
- ・H P : <https://www.Tokyo-kosha.or.jp/support/shien/jinzai/#1>



【ご利用の事例】

A社のケース お悩み：人材定着



人財ナビゲータの支援は最長2年間

事前相談/人材戦略・育成のトレンドを学ぶセミナー

人財ナビゲータハンズオン支援ご利用にあたっての具体的な疑問点について事前にご相談頂けます。
また、「オンラインで短時間」または「対面で丁寧に学ぶ」無料セミナーも開催しております。

ご利用の事前相談

実際どのような専門家にどのような相談ができるか知りたい方・ご利用で迷われている方に、
公社職員や専門家（人財ナビゲータ）が疑問点にお答えします。

人財戦略セミナー

人材育成に関する有識者の講演、人材育成や組織活性化について成果を上げている
企業経営者の講演を行っています。

人財実務セミナー

人材確保、定着、組織活性化をテーマに人事評価制度の構築や働きやすい職場作りなど、
実務で使える情報やノウハウを提供しています。（経営者・人事担当者や管理職向け）

ご利用の流れ

公社ホームページからお申込みをお願いいたします

HP：<https://www.Tokyo-kosha.or.jp/support/shien/jinzai/#1>

【お申込み対象者】 原則都内中小企業

※大企業及びみなし大企業の方のお申し込みはご遠慮ください

【受講料】 無料



人財支援ツールを活用しよう

人財マネジメントハンドブック

「離職を防ぐためにはどうしたらいいか」「人と組織の成長をどのように行えば
よいか」、人材の活用や育成、組織活性化のポイントについてまとめたハンド
ブックを希望者に無料で配布しています。

※ハンドブックのデジタル版は下記サイト、QRコードよりご覧いただけます。
<https://www.tokyo-kosha.or.jp/support/shien/jinzai/handbook.html>

詳細はこちら



ハンドブック活用セミナー

ハンドブックを活用し、自社で人材育成、組織活性化に取り組むためのセミナーを開催します。

エッセンス動画

人事制度、人材マネジメント等、ハンドブックのポイントを解説したエッセンス動画を公開しています。

※上記URL、またはQRコードよりご覧いただけます。



Chapter1

人的資本経営×HRテックで
自社の未来をつくる



Chapter2

メンター制度で
人材定着を強化！



Chapter3

事業承継に向けた
人事制度の構築



Chapter4

65歳定年制で広がる
シニアの活躍！

デジタルで人材定着・組織活性化に 取り組む 企業を支援します！

ステップ1

デジタルツールを
知ろう！

HRテックセミナー

人事人財に使えるデジタルツールを、人材課題解決を図るためのポイントや効果的な活用方法とともにご紹介するセミナーを開催します。

ステップ2

自社に合うツールを
相談しよう！

HRテック活用相談

人財ナビゲータが企業を訪問し、どのようなHRテックの活用が適切なのか、ツールを選ぶためのアドバイスを行います。



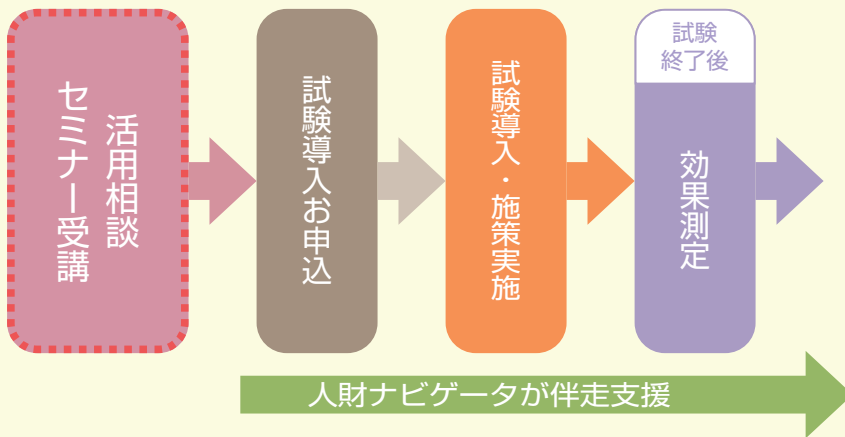
ステップ3

自社に合うか試験導入して
みる！

HRテック試験導入

HRテックが自社に馴染むかどうか検証するため、試験導入をする企業を支援します。
※試験導入については、審査が伴います。

【ご利用の流れ】



<お申込みはこちらから>

<https://www.Tokyo-kosha.or.jp/support/shien/jinzai/#1>



デジタルツールの活用で、こんな効果が！

企業課題

組織運営

社内のエンゲージメントが低く、社員が同じ方向を向いていない。

定着育成

若手社員の離職率が高く、コミュニケーションが上手く取れていない。

制度設計

適材適所に配置することができておらず、離職につながっている。

デジタルツール導入

「サーベイツール」導入

社員の意識が見える化

企業が目指す方向性の明確化や具体策の策定を行うことで、エンゲージメントの向上を図ることができた。

「1 on 1 ツール」導入

質の高いコミュニケーションの実現

AIを活用した面談記録の蓄積やアイスブレイクの話題提示など、上司が会話に集中できるようになった。

「タレントシステム」導入

人員配置や育成計画を管理

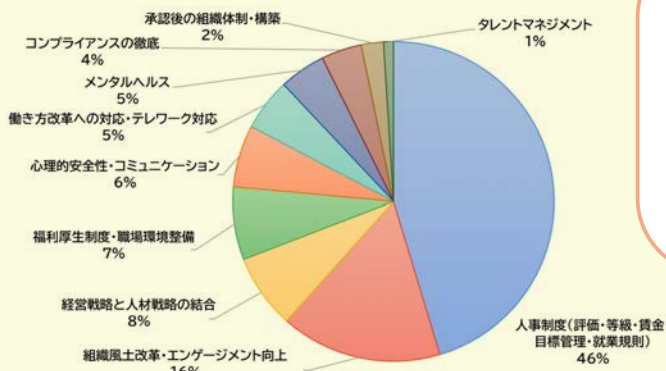
社員のスキル・資格を一元化し、適材適所で配置することができ、離職率が低下した。



このような企業にご利用いただいております

ご利用頂いている企業様の95%以上がご満足されています！

人財の課題

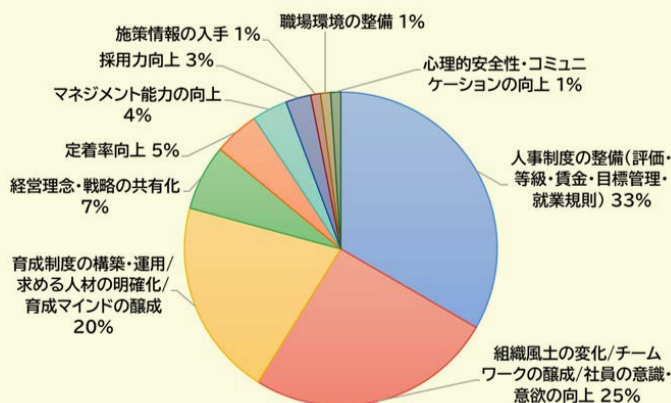


中小企業の皆様は、

- ① 人事制度(評価・等級・賃金・目標管理・就業規則)
 - ② 組織風土改革・エンゲージメント向上
 - ③ 経営戦略と人材戦略の結合
- の課題を感じているようです。



得られた効果



得られた効果は、

- ① 人事制度の整備(評価・等級・賃金・目標管理・就業規則)
 - ② 組織風土の変化/チームワークの醸成/社員の意識・意欲の向上
 - ③ 育成制度の構築・運用/求める人材の明確化/育成マインドの醸成
- にあるようです。

利用者の声

- ・ 親身に相談に乗って頂けて、我々のペースにも合わせて頂けるので非常に良かったと思います
- ・ **自社だけでは見いだせないヒントや気づき**、専門的な助言等、たくさんの学びがあります
- ・ 他社での事例やご自身の知識、ご経験から当社に合ったアドバイスをいただいております
- ・ 当社に合った形で意見交換してもらえており、わかりやすいです
- ・ 費用がかからず、壁打ちができることが何よりも贅沢な時間であると考えています
- ・ 伴走型支援により、**毎回自社の課題にあったアドバイス**を継続的に受けられて満足しています
- ・ ナビゲータに業務経験と知識があり、**人柄がよく話しやすい**ため、助かっています



お問い合わせ

 公益財団法人 東京都中小企業振興公社

[総合支援部 企業人財支援課]

TEL : 03-3251-7904 E-mail : kigyojinzai@tokyo-kosha.or.jp

〒101-0025 東京都千代田区神田佐久間町1-9
東京都産業労働局秋葉原庁舎2階(本社)

「人は企業の経営資源であり、投資により価値を生み出す存在である。」と捉え、人を軸にした経営支援においては、人を宝として「人財」という言葉を使用しています。