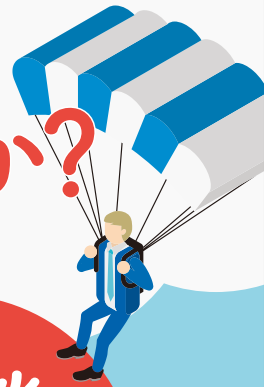


大田区内の経営者の皆さま

事業の将来、一緒に考えませんか？

会社の「着地」成功はあなたの行動で決まります！



全4回開催

着地戦略会ベース東京 主催

相談
無料

※事前予約制

事業承継 廃業・継業

無料相談会



事業の将来を考えると、頭のなかで同じことがグルグルとめぐり、
そもそも「何が問題で、どう考えたらいいのかわからない」と、思考の底なし沼に足を踏み込んでしまう。
経験や情報を持たない経営者が、ゴールまでの道順を見出せないことは当たり前です。
着地点をわかっている専門家の経験や知恵を使ってしまったほうが、早く確実なのです。
多くの経営者には、本来やるべきことがもっと別にあるはずなのでから。
そうした悶々とした状況から未来への道筋を一緒に見出すための無料相談会を開催します。

開催日時・場所

- 本相談会は事前予約制です。相談枠には限りがありますので、相談希望の方は早めに予約をお願いします。
- 定員に達した場合は、予約をお断りする場合がありますので予めご了承ください。
- 会場の詳細は申込時にお伝えします。

第1回	日時	8月25日(水) 14時～16時30分まで	会場	池上 (池上会館)
第2回	日時	9月15日(水) 14時～16時30分まで	会場	蒲田 (大田区産業プラザPiO)
第3回	日時	10月12日(火) 11時30分～14時まで	会場	蒲田 (大田区産業プラザPiO)
第4回	日時	11月16日(火) 14時～16時30分まで	会場	蒲田 (大田区産業プラザ PiO)

お問い合わせ
お申し込み先



着地戦略会ベース東京 (<https://bit.ly/3rDOLjq>)

mail : jimkyoku@office-okumura.jp

予め相談内容を記入して頂くとスムーズです

「分からないことが分からない」は大歓迎

着地戦略会ベース東京と一緒に事業の『着地』を考えます！

着地戦略会ベース東京とは？

着地戦略会ベース東京の詳細はこちらからもご覧頂けます▶



令和2年度より大田区から事業受託していることをきっかけに、「着地戦略会ベース東京」のプロジェクトを立ちあげました。

「着地戦略会ベース東京」の使命は、どんな会社や経営者でもいつか直面する『着地』という場面に対し、気づきと学び、人との出会いを提供することで成功をアシストすることです。

「事業を誰かに継がせるのか売するのか、もしくはたたむのか？」
「自主的に止めないときはどうなるのか？」

これらは、とても大きく重要なテーマです。雇用、地域経済、家族問題、借金、税金、法律……そして経営者本人の生きがい。

広い範囲に影響が及び、かつ、複雑に問題が絡み合います。そういった問題を「着地戦略会ベース」登録アドバイザーと共に考え、解決していきましょう！



着地戦略会ベース東京 主宰者・代表アドバイザー



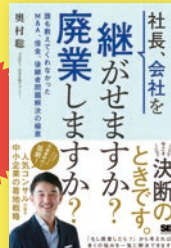
NHKスペシャル
『大廃業時代』
に出演！

奥村 聡
(おくむら・さとし)

事業承継デザイナー
司法書士

大好評
発売中！

「会社の着地」を
徹底解説した一冊！



社長のおわりに寄り添い850社以上を支援。会社分割などの法的手法を武器に事業承継や廃業、過大借金、経営陣の不仲、伸び悩みなどの場面で出口を切り拓いてきた。著書に『社長、会社を継がせますか？ 廃業しますか？』(翔泳社)等。NHKスペシャル『大廃業時代』に「会社のおくりびと」として出演。2020年に大田区・池上で「継業シンポジウム」、「廃業コーディネータゼミ」を開催。

国家資格者を中心とした登録アドバイザーの
詳しいプロフィールはこちらからご覧頂けます



- アドバイザーは相談内容に合わせ「着地戦略会ベース東京」が指定させていただきます。
- 予約時にアドバイザーの指名はお受けしていませんので予めご了承ください。

相談テーマの一例

- 親族や従業員への会社の承継について
- 経営者の相続に関する対策や対処方法
- 会社の外部への売却や後継者の招へい
- 店舗や会社の買い取りや引継ぎ希望の相談
- 廃業や倒産について
- 資金繰りや資金調達、経営再建について
- 会社の分割や合併など再編について
- 会社の借金に関する相談
- 会社や個人不動産の売買や贈与、担保設定など

このほか、事業承継、廃業・継業に関するご相談をお聞かせください。国家資格者を中心とした登録アドバイザーがあなたと一緒に事業の『着地』を考えます。

お問い合わせ
お申し込み先



着地戦略会ベース東京 (<https://bit.ly/3rDOLjq>)

mail : jimkyoku@office-okumura.jp

予め相談内容を記入して頂くとスムーズです