

株式会社IHIジェットサービス (IJS)

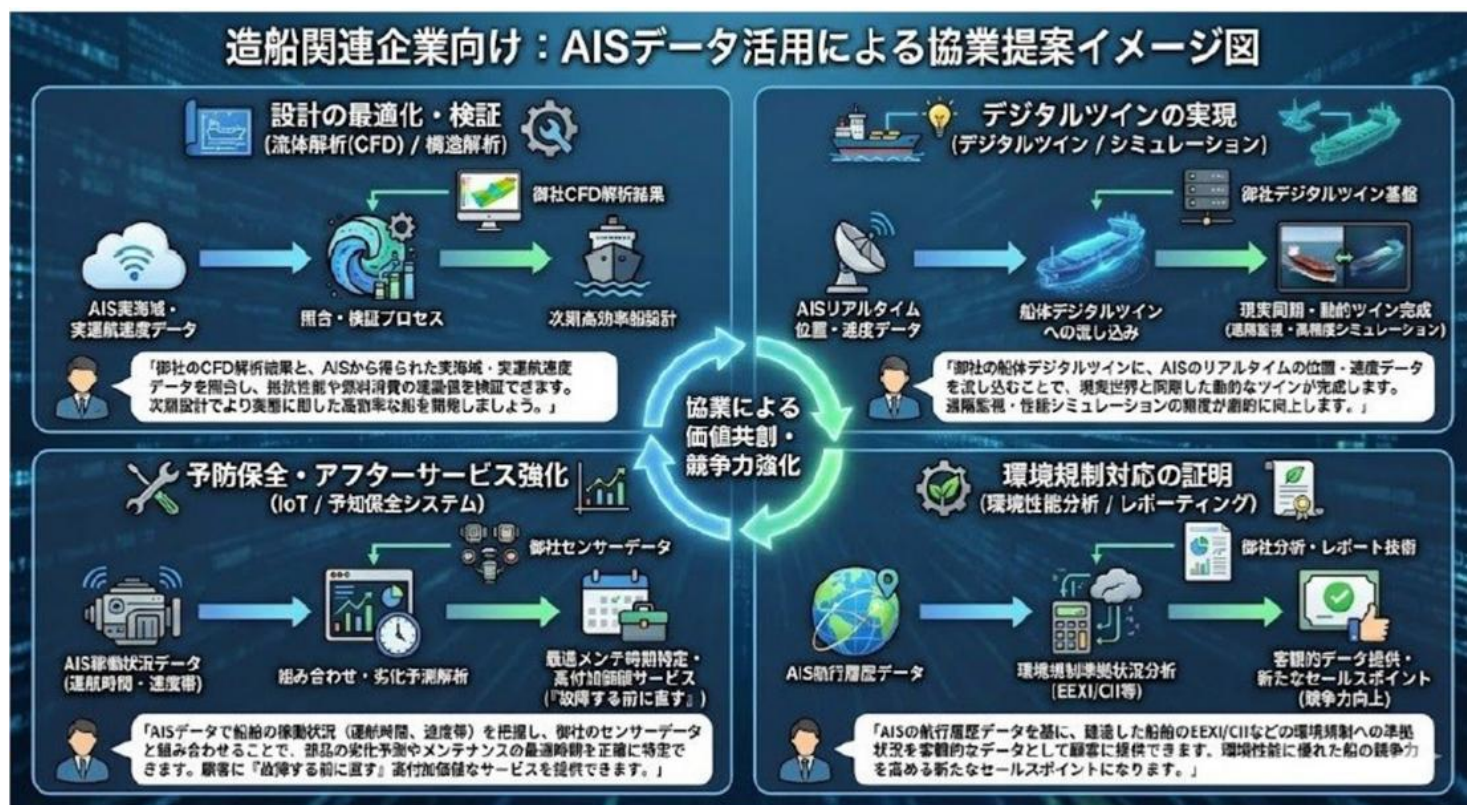
衛星データ×AIが拓く未来のビジネス

～IJSと探る金融・物流ソリューションの最前線～

株式会社IHIジェットサービス（以下、IJS）は、同社が強みとする高精度な船舶自動識別装置（AIS）データとAI技術を組み合わせ、付加価値の高いソリューション創出を目指しています。

本イベントは、IJSが保有するユニークなデータアセット1分間隔の全世界リアルタイム船舶動静データ、AI航路分析、衛星画像との融合による未識別船特定技術等を活用した新たな事業の共創に向け、AIベンチャーや都内中小企業と双方向の議論を行い、具体的な協業パートナーを発掘し、オープンイノベーションによる事業化を推進することを目的とします。

IJSが求める協業提案について



開催日時

2026. 2. 24 14:00 - 16:00

会場

オープンイノベーションフィールド 多摩 国分寺館
4階セミナールーム2

定員

30名

対象

都内中小企業の経営者・従業員等

講演内容

【講師】 株式会社IHIジェットサービス
情報サービス部 シニアエンジニア 堂之前義文氏

【講演内容】

- ・ IJSが提供する衛星AISデータプラットフォームについて
- ・ 金融／物流業界等における具体的なユースケースとパートナーとの協業イメージ
- ・ IJSがパートナーに期待する技術（AI分析アルゴリズム、UI/UX、特定業界向けアプリ開発など）

※講演後、質疑応答と名刺交換会（15分程度）を予定しています。

お申込み方法

Googleフォームからお申込み

<https://forms.gle/AVrMBcidsiWfPhgc8>



お申込み期限 **2026年2月19日 17時まで**

※定員に達し次第、募集を締め切ります。

お申込み情報の
取り扱いについて

「個人情報保護指針」に基づき、個人情報を収集、管理及び利用いたします。
また、指針に定める利用目的以外には、原則として利用しません。
詳しくは下記のリンクから指針をご確認ください。

<https://www.tokyo-kosha.or.jp/privacy.html>

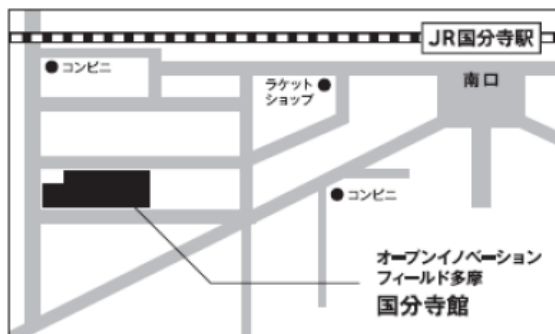
会場へのご案内

東京都国分寺市南町3-22-10 (<https://oif-tama.jp/kokubunji/access/>)

JR中央線、西武鉄道国分寺線・多摩湖線 「国分寺駅」南口 徒歩5分

※公共交通機関をご利用ください。

OiF国分寺館



問い合わせ先

公益財団法人東京都中小企業振興公社
総合支援部 多摩支社 技術連携イベント担当
☎042-500-3901 ✉ tama-event@tokyo-kosha.or.jp